



**Data di pubblicazione:** 21/11/2018

**Nome allegato:** 5.10 - TAV A10.pdf

**CIG:** 769499920F;

**Nome procedura:** LAVORI DI MANUTENZIONE STRAORDINARIA  
PER PRESENTAZIONE SCIA ANTINCENDIO NELLO STABILE INPS  
DI BOLOGNA, VIA DEI MILLE 9



I. N. P. S.

DIREZIONE REGIONALE EMILIA ROMAGNA

Via Milazzo 4/2 – Bologna

RIPRISTINO FUNZIONALITA' IMPIANTO ANTINCENDIO NUOVA SEDE REGIONALE  
VIA DEI MILLE 9 IN BOLOGNA

Ing. Aldo Borriello



IMPLEMENTAZIONE IMPIANTO ANTINCENDIO

CENTRALE TERMICA E PIANO AMMEZZATO

Tavola N. <div>A10</div>	SCALA 1:100	DATA ottobre 2018
	Commessa	Nome file
	Rev.	1

LEGENDA

- ES

centrale rilevazione uffici  
Esser 8000C
- K1

centrale rilevazione archivio  
Kilsen KSA701-1
- K2

centrale spegnimento archivio  
Kilsen FEC403EN
- alimentatore ausiliario 24V
- rilevatore ottico a luce diffusa
- ripetitore ottico di allarme per  
rilevatori non in vista
- punto manuale di azionamento  
evacuatore
- punto manuale di segnalazione  
d'incendio
- targa ottica di segnalazione  
d'incendio
- segnalazione acustica d'incendio
- fermo elettromagnetico per porte
- manichetta UNI45 20m
- E

estintore portatile
- E

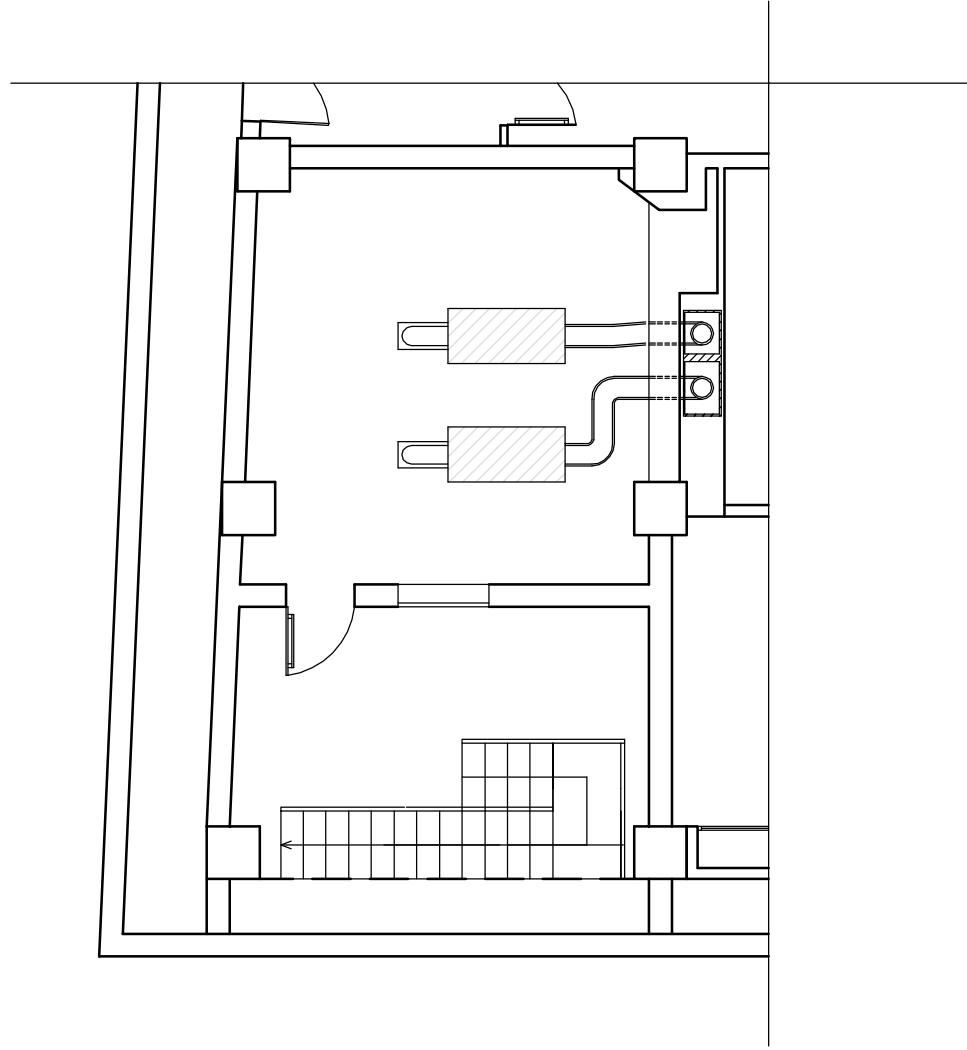
estintore carrellato
- EI

porta tagliafuoco EI120
- segnalatore di chiusura  
per porta tagliafuoco
- cono erogatore CO2
- Fn

Filtro ventilazione  
naturale
- Fp

Filtro pressione  
costante 0,3bar

CENTRALE TERMICA



PIANO AMMEZZATO

