

INPS

DIREZIONE REGIONALE MARCHE

ATTIVITA' TECNICO-EDILIZIA

Via Ruggeri 1 - 60131 ANCONA - tel.071/28281

data NOV/2018

agg.

Elaborato:

PIANTA COPERTURA

rapp.

varie

dimens.

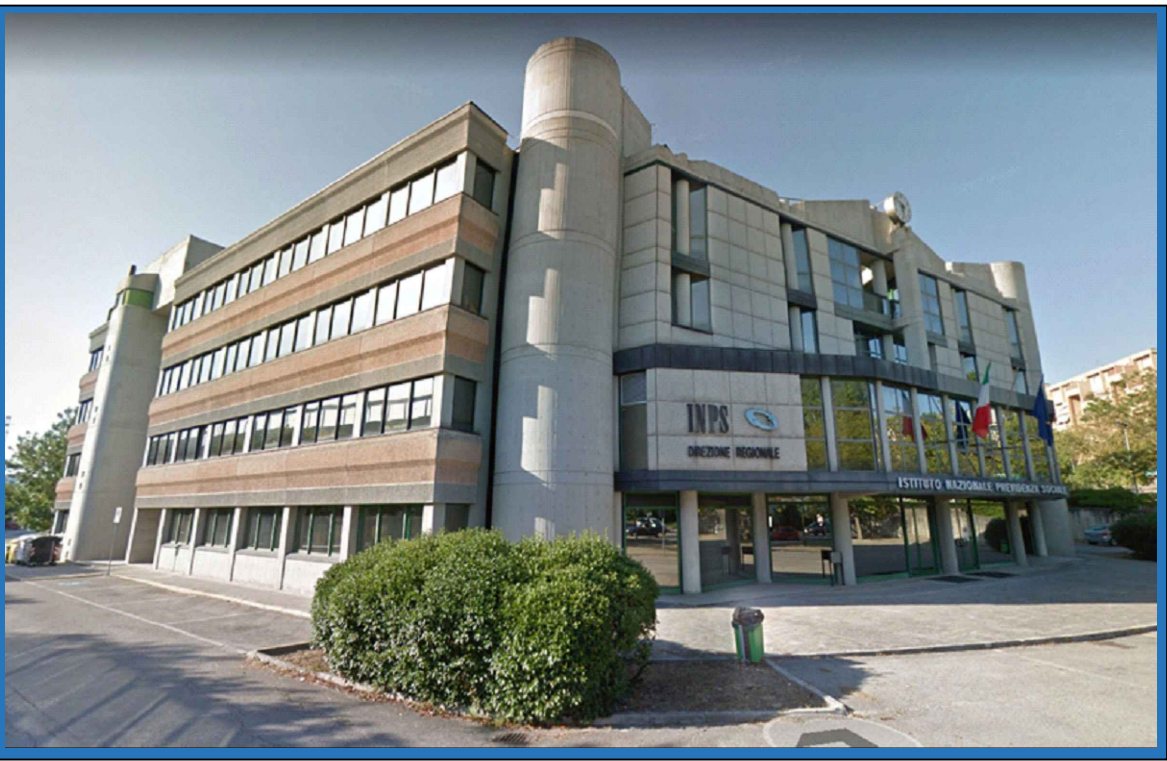
L'Operatore C.A.D. Geom. Giovanni Rondinella

Lavoro: OPERE EDILI M.S. COPERTURE VIA RUGGERI 1

fav.

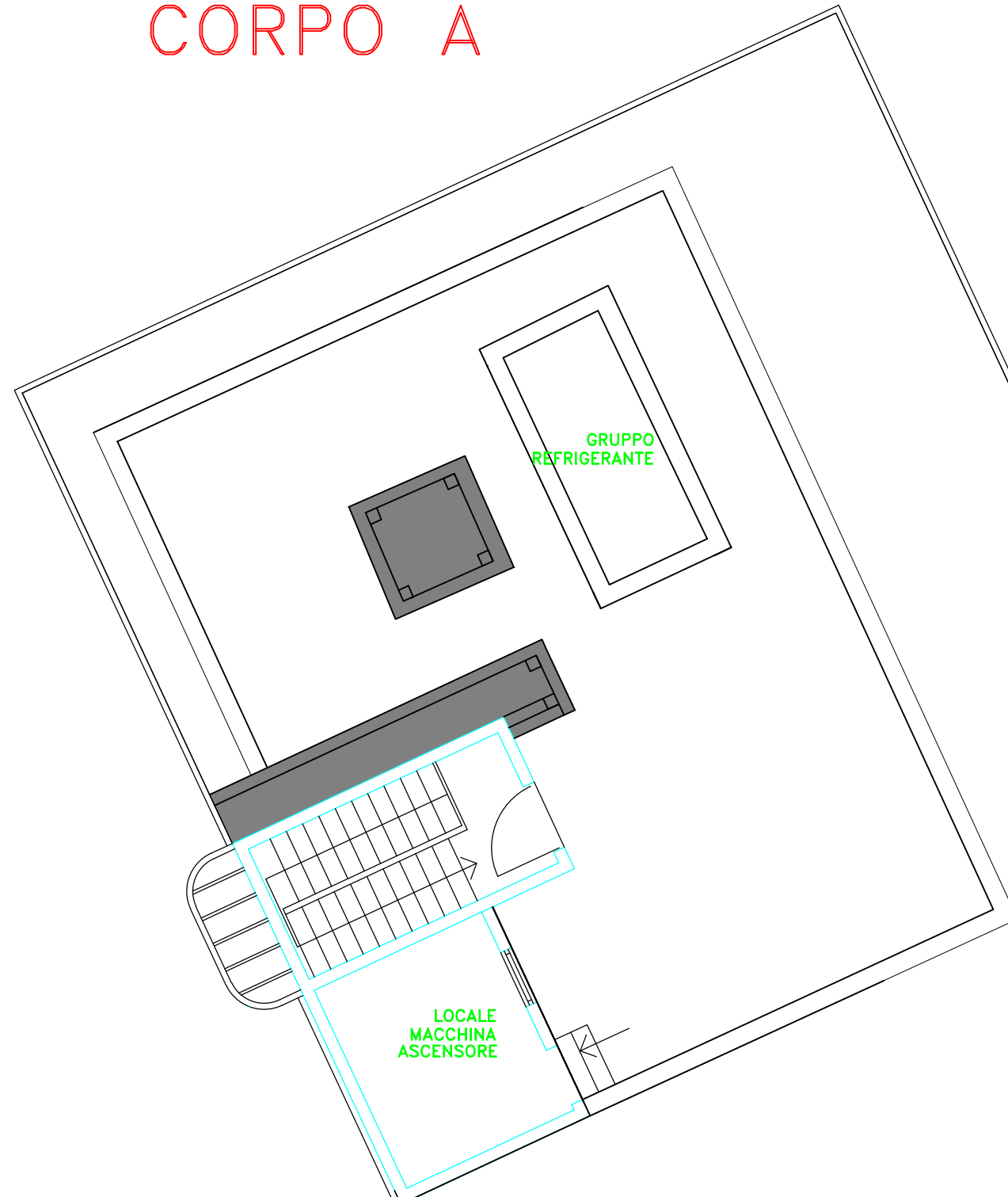
3

file-name: tecnico/

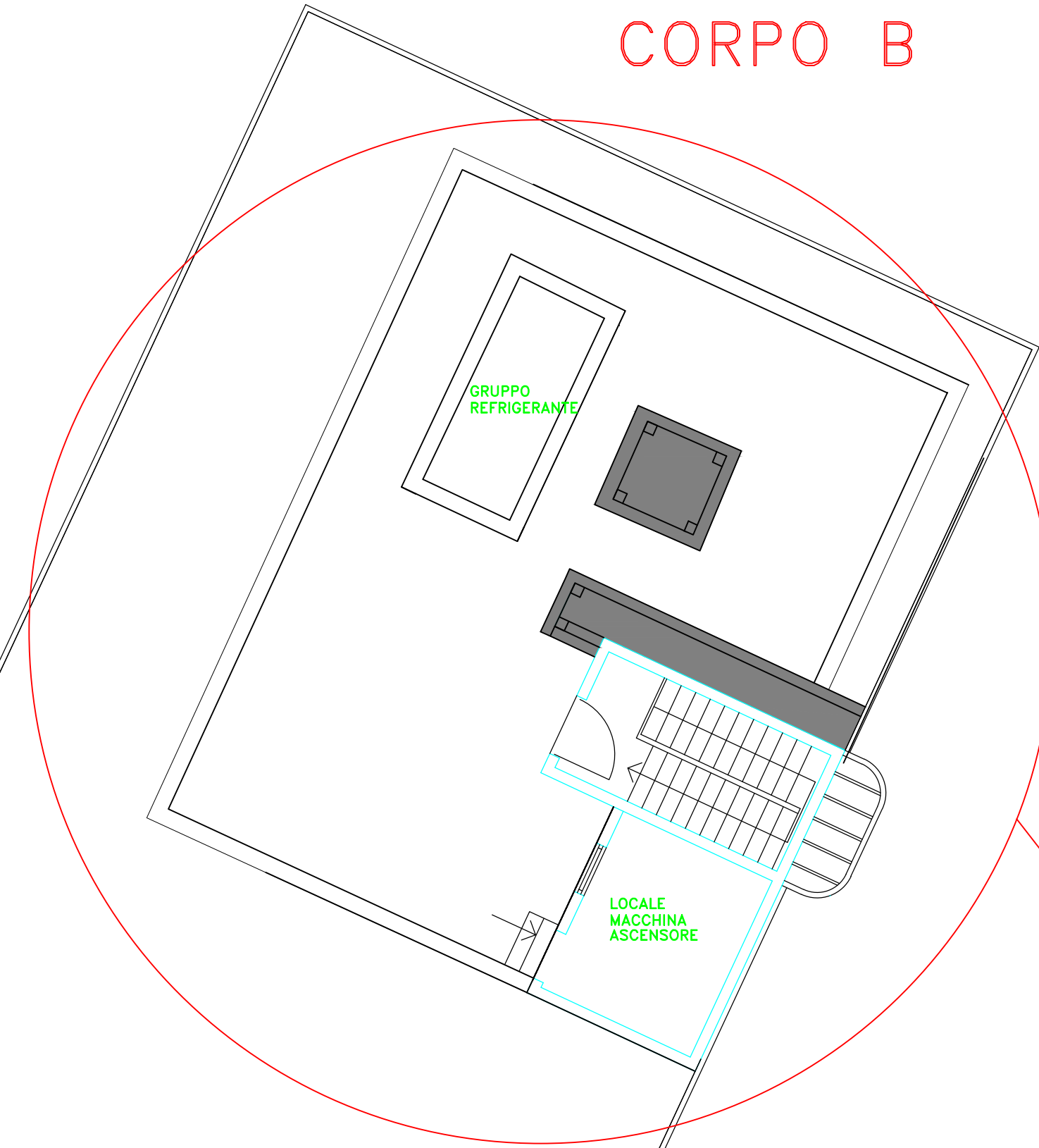


LOCALIZZAZIONE	COMUNE DI ANCONA - VIA RUGGERI 1
NOME INFRASTRUTTURA	DIREZIONE REGIONALE INPS MARCHE
DESCRIZIONE PROGETTO	MANUTENZIONE STRAORDINARIA DELLE STRUTTURE IN C.A.,PAVIMENTAZIONI, IMPERMEABILIZZAZIONI E PARAPETTI
SOGGETTO RICHIEDENTE	I.N.P.S
UNITA' ORGANIZZATIVA	DIREZIONE REGIONALE MARCHE
CUP ASSEGNATO AL PROG.	F 32 F 1700030005

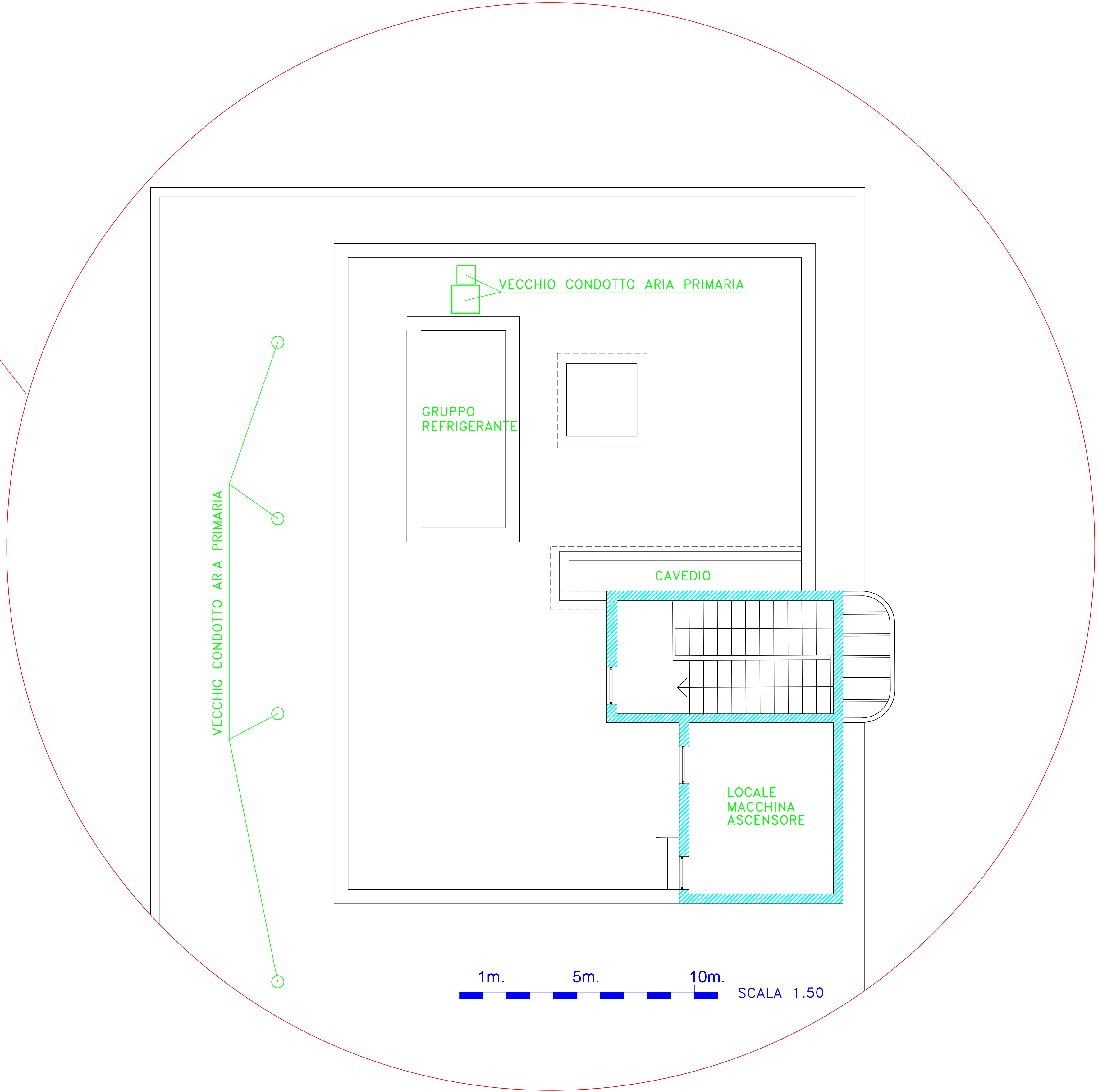
CORPO A



CORPO B



PARTICOLARE COPERTURA ANTE OPERAM



1m. 5m. 10m.

1m. 5m. 10m. SCALA 1.50

