



Coordinamento Generale Statistico attuariale

Cassa Integrazione Guadagni e Disoccupazione

**Ore autorizzate per trattamenti di integrazione salariale,
domande e beneficiari di disoccupazione e mobilità**

REPORT MENSILE MAGGIO 2017

In data 2 Giugno 2017 è stata effettuata la rilettura degli archivi, pertanto i dati pubblicati prima di tale data potrebbero aver subito variazioni

APPENDICE:

Aggiornamento del tasso di utilizzo del numero delle ore CIG autorizzate ("tiraggio")

Ore autorizzate per trattamenti di integrazione salariale, domande e beneficiari di disoccupazione e mobilità

INDICE

Sintesi

Ore autorizzate per trattamenti di integrazione salariale

Cenni normativi

Tav. 1 (Graf. Tav. 1)	Serie storica annuale del numero di ore per tipologia d'intervento - Periodo dal 1980 al 2016
Tav. 2 (Graf.A e Graf.B Tav. 2)	Serie storica mensile da maggio 2016 delle ore per tipologia d'intervento (valori assoluti e variazioni %)
Tav. 3 (Graf.A e Graf.B Tav. 3)	Serie storica mensile da maggio 2016 delle ore TOTALI per area geografica (valori assoluti e variazioni %)
Tav. 4 (Graf.A e Graf.B Tav. 4)	Serie storica mensile da maggio 2016 delle ore di CIG Ordinaria (CIGO) per area geografica (valori assoluti e variazioni %)
Tav. 5 (Graf.A e Graf.B Tav. 5)	Serie storica mensile da maggio 2016 delle ore di CIG Straordinaria (CIGS) per area geografica (valori assoluti e variazioni %)
Tav. 5 bis (Graf.A e Graf.B Tav. 5 bis)	Serie storica mensile da maggio 2016 delle ore di CIGS per solidarietà per area geografica (valori assoluti e variazioni %)
Tav. 6 (Graf. Tav. 6)	Serie storica mensile da maggio 2016 delle ore di CIG in Deroga (CIGD) per area geografica (valori assoluti e variazioni %)
Tav. 7 (Graf. Tav. 7)	Numero ore per tipologia d'intervento e qualifica del lavoratore nel mese in esame e nello stesso mese dell'anno precedente (compresi i valori cumulati da maggio)
Tav. 8 (Graf. Tav. 8)	Numero ore per tipologia d'intervento e ramo di attività nel mese in esame e nello stesso mese dell'anno precedente
Tav. 9 (Graf. Tav. 9)	Numero ore TOTALI per regione e area geografica nel mese in esame e nello stesso mese dell'anno precedente (compresi i valori cumulati da maggio)
Tav. 10	Numero ore di CIG Ordinaria (CIGO) per regione e area geografica nel mese in esame e nello stesso mese dell'anno precedente (compresi i valori cumulati da maggio)
Tav. 11	Numero ore di CIG Straordinaria (CIGS) per regione e area geografica nel mese in esame e nello stesso mese dell'anno precedente (compresi i valori cumulati da maggio)
Tav. 11 bis	Numero ore di CIGS per solidarietà per regione e area geografica nel mese in esame e nello stesso mese dell'anno precedente (compresi i valori cumulati da maggio)
Tav. 12	Numero ore di CIG in Deroga (CIGD) per regione e area geografica nel mese in esame e nello stesso mese dell'anno precedente (compresi i valori cumulati da maggio)

Prestazioni di disoccupazione e mobilità

Cenni normativi

Tav. 13	Serie storica mensile delle domande presentate di disoccupazione, NASpl, ASpl, mini ASpl e mobilità
Tav. 14	Serie storica mensile delle domande presentate di disoccupazione non agricola con requisiti ordinari e speciale edile, ASpl, mini ASpl, NASpl e mobilità
Tav. 15	Distribuzione regionale delle domande di prestazione ASpl, NASpl, MINI ASpl
Tav. 16	Serie storica mensile dei beneficiari di disoccupazione non agricola con requisiti ordinari e speciale edile, ASpl, mini ASpl, NASpl e mobilità e beneficiari complessivi annui di disoccupazione agricola

APPENDICE

Appendice

Tiraggio degli anni 2015, 2016 e 2017 (Gennaio-Marzo) - Confronti per tipologia d'intervento
Tiraggio del periodo Gennaio-Marzo degli anni 2015 2016 2017 - Confronti omogenei per tipologia d'intervento

Ore autorizzate per trattamenti di integrazione salariale

Nel mese di maggio 2017 il numero di ore di cassa integrazione complessivamente autorizzate è stato pari a 39,1 milioni, in diminuzione del 37,0% rispetto allo stesso mese del 2016 (62,1 milioni).

INTERVENTI ORDINARI (CIGO) - Le ore di cassa integrazione ordinaria autorizzate a maggio 2017 sono state 10,8 milioni. Un anno prima, nel mese di maggio 2016, erano state 18,8 milioni: di conseguenza, la variazione tendenziale è pari al -42,5%. In particolare, la variazione tendenziale è stata pari a -47,2% nel settore Industria e -27,0% nel settore Edilizia. La variazione congiunturale registra nel mese di maggio 2017 rispetto al mese precedente un incremento pari al 45,0%.

INTERVENTI STRAORDINARI (CIGS) - Il numero di ore di cassa integrazione straordinaria autorizzate a maggio 2017 è stato pari a 27,0 milioni, di cui 9,2 milioni per solidarietà, registrando una diminuzione pari al 29,3% rispetto allo stesso mese dell'anno precedente, che registrava 38,2 milioni di ore autorizzate. Nel mese di maggio 2017 rispetto al mese precedente si registra una variazione congiunturale pari al +99,2%.

INTERVENTI IN DEROGA (CIGD) - Gli interventi in deroga sono stati pari a 1,4 milioni di ore autorizzate a maggio 2017 registrando un decremento del 73,9% se raffrontati con maggio 2016, mese nel quale erano state autorizzate 5,2 milioni di ore. La variazione congiunturale registra nel mese di maggio 2017 rispetto al mese precedente un decremento pari al 31,9%.

I dati relativi alla fruizione delle integrazioni salariali degli ultimi anni non sono agevolmente confrontabili in quanto risentono delle modifiche sostanziali e procedurali introdotte dalla riforma globale di tale istituto.

Il d. lgs. 148/2015 ha introdotto importanti novità in materia di integrazioni salariali sia per le aziende che per i lavoratori.

Per quanto riguarda le aziende:

- Introduzione di un nuovo concetto di unità produttiva;
- Modifica circa la durata delle prestazioni: la durata massima complessiva dei trattamenti Ordinari e Straordinari non può superare i 24 mesi nel quinquennio mobile. Nel caso del settore edile la durata massima è di 30 mesi. Le ore di CIGO autorizzate non possono eccedere il limite di un terzo delle ore ordinarie lavorabili nel biennio mobile, con riferimento a tutti i lavoratori dell'unità produttiva mediamente occupati nel semestre precedente la domanda.

Per quanto riguarda i lavoratori:

- Nella platea dei beneficiari vengono inclusi anche gli apprendisti assunti con contratto di apprendistato professionalizzante.
- Introduzione del requisito soggettivo dell'anzianità di effettivo lavoro, cioè, alla data di presentazione della domanda, il lavoratore deve aver maturato un'anzianità di almeno 90 giorni presso l'unità produttiva per la quale è richiesto il trattamento.

Inoltre a partire dal 1° gennaio 2016 vengono abolite le commissioni provinciali per l'autorizzazione delle ore di CIGO; l'autorizzazione dei trattamenti ordinari viene disposta direttamente dalla Sede INPS territorialmente competente. Per quanto riguarda la CIGS a partire dal 1° gennaio 2016 viene esclusa come causale di autorizzazione la cessazione dell'attività produttiva dell'azienda o di un ramo di essa.

Disoccupazione, NASpl, ASpl, miniASpl e mobilità

Il primo maggio 2015 è entrata in vigore la "Nuova prestazione di Assicurazione Sociale per l'Impiego" (NASpl), che sostituisce le indennità di disoccupazione ASpl e mini ASpl. Pertanto le domande di prestazione che si riferiscono ad eventi di disoccupazione involontaria verificatisi entro il 30 aprile 2015 continuano ad essere classificate come ASpl o mini ASpl, mentre le domande che si riferiscono ad eventi di disoccupazione involontaria verificatisi a partire dal 1^o maggio 2015, sono classificate come NASpl.

Nel mese di aprile 2017 sono state presentate 8 domande di ASpl, 1 domanda di mini ASpl e 102.762 domande di NASpl. Nello stesso mese sono state inoltrate 445 domande di disoccupazione e 713 domande di mobilità, per un totale di 103.929 domande, il -9,2% rispetto al mese di aprile 2016 (114.422 domande).

Si ricorda che le prestazioni per la disoccupazione involontaria ASpl e mini ASpl sono in vigore dal 1^o gennaio 2013. Pertanto le domande che si riferiscono ad eventi di disoccupazione involontaria verificatisi entro il 31 dicembre 2012 continuano ad essere classificate nell'ambito della disoccupazione ordinaria, mentre le domande che si riferiscono ad eventi verificatisi a partire dal 1^o gennaio 2013 e fino al 30 aprile 2015, sono classificate come ASpl e mini ASpl.

Ore autorizzate per trattamenti di integrazione salariale

Cenni normativi

La **Cassa Integrazione Guadagni** è una prestazione finalizzata a sostituire o integrare la retribuzione ed è destinata ai lavoratori sospesi dal lavoro o che operano con orario ridotto a causa di difficoltà produttive dell'azienda. Possono usufruire dell'integrazione salariale gli operai, gli impiegati e i quadri mentre sono esclusi i dirigenti gli apprendisti e i lavoratori a domicilio.

La **CIGO** (Cassa Integrazione Guadagni Ordinaria) è rivolta alle aziende industriali non edili e alle aziende industriali ed artigiane dell'edilizia e del settore lapideo che sospendono o riducono l'attività aziendale a causa di eventi temporanei e transitori quali ad es. la mancanza di commesse, le avversità atmosferiche. Può essere concessa per 13 settimane, più eventuali proroghe fino a 12 mesi; in determinate aree territoriali il limite è elevato a 24 mesi.

L'intervento di **CIGS** (Cassa Integrazione Guadagni Straordinaria) può essere richiesto per ristrutturazione, riorganizzazione e riconversione aziendale, per crisi aziendale di particolare rilevanza sociale e in caso di procedure concorsuali, quali fallimento, liquidazione coatta amministrativa, ecc. La CIGS è destinata ad aziende con, in media, più di 15 dipendenti nel semestre precedente la richiesta di intervento; le aziende sono quelle dei settori industriali ed edili, dell'artigianato dell'indotto (cioè con un solo committente destinatario di CIGS), dei servizi di mensa e ristorazione dell'indotto, delle cooperative agricole; ed inoltre ad imprese commerciali con più di 200 dipendenti (in regime transitorio anche con numero di dipendenti da 51 a 200), ad imprese editrici di giornali per i quali si prescinde dal limite dei 15 dipendenti, imprese di spedizioni e trasporto del terziario e ad agenzie di viaggi e turismo, ciascuna con più di 50 dipendenti.

Sono definiti "in deroga" i trattamenti di integrazione salariale (**CIGD**), destinati ai lavoratori (compresi apprendisti, interinali e lavoratori a domicilio) di imprese escluse dalla Cassa Integrazione Guadagni ordinaria e straordinaria. La CIG in deroga alla vigente normativa è concessa nei casi in cui alcuni settori (tessile, abbigliamento, calzaturiero, orafo, ecc) versino in grave crisi occupazionale. Essa può durare al massimo 12 mesi e il suo ammontare può arrivare fino all'80% della retribuzione. Lo strumento della cassa integrazione guadagni in deroga permette quindi, senza modificare la normativa che regola la CIG, di concedere i trattamenti di integrazione salariale anche a tipologie di aziende e lavoratori che ne sono esclusi.

Il d. lgs. 148/2015 ha introdotto importanti novità in materia di integrazioni salariali. Di seguito le più importanti: La durata massima complessiva dei trattamenti Ordinari e Straordinari non può superare i 24 mesi nel quinquennio mobile. Nel caso del settore edile la durata massima è di 30 mesi. Nella platea dei beneficiari vengono inclusi anche gli apprendisti assunti con contratto di apprendistato professionalizzante. A partire dal 1° gennaio 2016 vengono abolite le commissioni provinciali per l'autorizzazione delle ore di CIGO; l'autorizzazione dei trattamenti ordinari viene disposta direttamente dalla Sede INPS territorialmente competente. Per quanto riguarda la CIGS a partire dal 1° gennaio 2016 viene esclusa come causale di autorizzazione la cessazione dell'attività produttiva dell'azienda o di un ramo di essa.

ORE AUTORIZZATE PER TRATTAMENTI DI INTEGRAZIONE SALARIALE

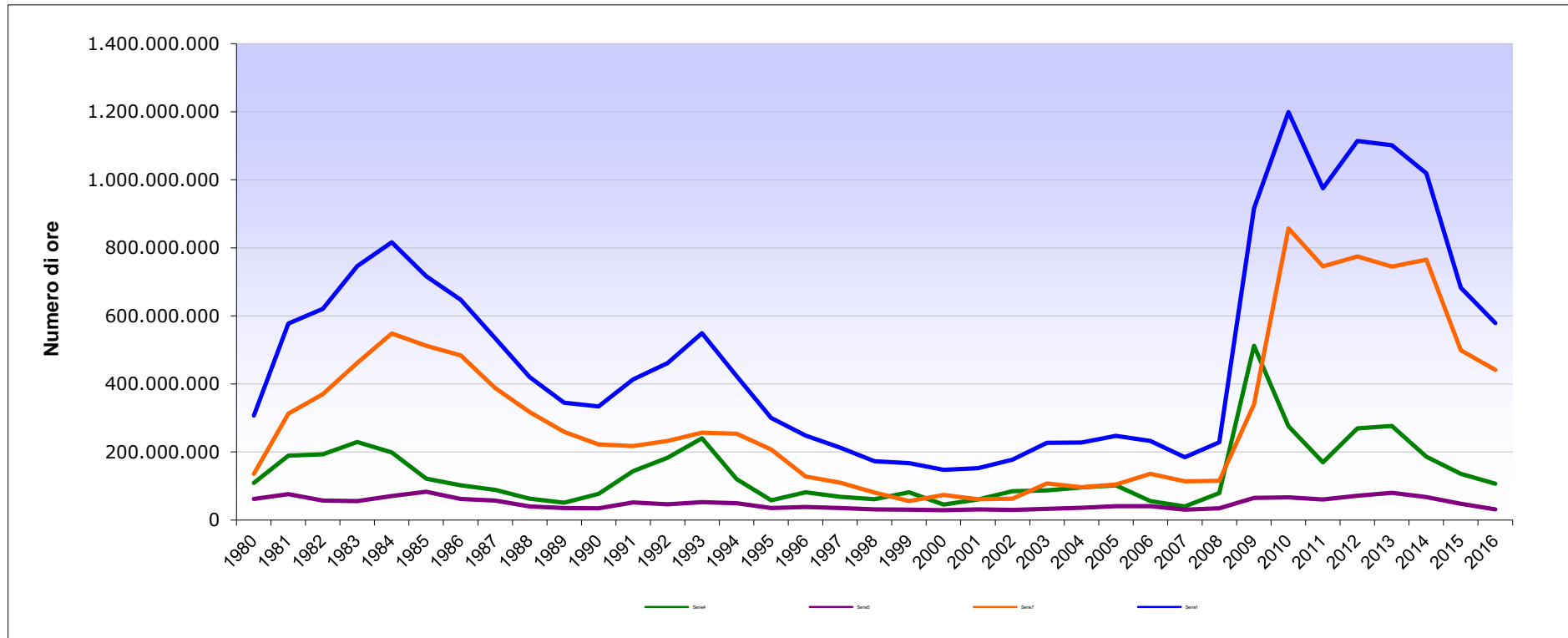
1 - Serie storica annuale del numero di ore per tipologia d'intervento - Periodo dal 1980 al 2017 (Gennaio - Maggio)

ANNI	CIG Ordinaria			CIG Straordinaria (*)	COMPLESSO	
	Industria	Edilizia	Totale CIGO			Variazione %
1980	109.338.181	61.946.012	171.284.193	135.852.891	307.137.084	
1981	189.014.432	76.170.947	265.185.379	312.559.489	577.744.868	88%
1982	193.205.105	56.980.817	250.185.922	370.105.563	620.291.485	7%
1983	229.250.408	55.701.479	284.951.887	461.565.957	746.517.844	20%
1984	198.280.247	70.103.980	268.384.227	548.113.068	816.497.295	9%
1985	121.707.904	82.816.095	204.523.999	512.106.735	716.630.734	-12%
1986	101.667.328	61.805.961	163.473.289	483.882.943	647.356.232	-10%
1987	88.782.891	56.970.472	145.753.363	388.093.679	533.847.042	-18%
1988	62.575.786	39.966.393	102.542.179	317.575.990	420.118.169	-21%
1989	50.965.548	35.182.530	86.148.078	258.810.675	344.958.753	-18%
1990	76.926.600	34.549.738	111.476.338	222.217.400	333.693.738	-3%
1991	143.644.804	51.694.576	195.339.380	217.536.402	412.875.782	24%
1992	182.983.716	46.147.031	229.130.747	232.212.731	461.343.478	12%
1993	240.301.503	52.219.231	292.520.734	256.875.663	549.396.397	19%
1994	119.652.052	48.899.762	168.551.814	253.767.063	422.318.877	-23%
1995	57.899.359	34.801.708	92.701.067	207.165.338	299.866.405	-29%
1996	81.764.959	38.129.179	119.894.138	128.191.620	248.085.758	-17%
1997	68.233.484	34.902.186	103.135.670	109.406.901	212.542.571	-14%
1998	60.781.111	31.171.581	91.952.692	80.461.378	172.414.070	-19%
1999	81.206.560	30.129.699	111.336.259	55.797.416	167.133.675	-3%
2000	44.971.736	28.471.422	73.443.158	73.732.088	147.175.246	-12%
2001	60.211.285	31.294.175	91.505.460	60.747.556	152.253.016	3%
2002	84.656.408	29.611.493	114.267.901	62.877.102	177.145.003	16%
2003	87.106.964	32.926.221	120.033.185	107.125.070	227.158.255	28%
2004	95.215.647	36.060.570	131.276.217	96.316.368	227.592.585	0%
2005	101.589.686	40.891.436	142.481.122	104.524.746	247.005.868	9%
2006	55.776.618	40.832.291	96.608.909	136.039.509	232.648.418	-6%
2007	40.102.397	30.551.172	70.653.569	113.699.717	184.353.286	-21%
2008	78.740.758	34.344.512	113.085.270	115.262.321	228.347.591	24%
2009	512.126.827	64.586.239	576.713.066	339.684.442	916.397.508	301%
2010	275.488.424	66.347.148	341.835.572	857.053.864	1.198.889.436	31%
2011	169.551.129	60.223.812	229.774.941	745.656.303	975.431.244	-19%
2012	269.104.193	70.909.106	340.013.299	774.558.755	1.114.572.054	14%
2013	276.554.281	80.130.057	356.684.338	744.918.912	1.101.603.250	-1%
2014	185.955.309	67.603.015	253.558.324	765.226.173	1.018.784.497	-8%
2015	135.836.263	47.943.312	183.779.575	499.015.569	682.795.144	-33%
2016	106.444.649	31.127.568	137.572.217	441.673.345	579.245.562	-15%
2017(Gennaio - Maggio)	34.176.886	12.741.669	46.918.555	116.925.107	163.843.662	

(*) Comprensiva della CIGS in deroga

ORE AUTORIZZATE PER TRATTAMENTI DI INTEGRAZIONE SALARIALE

Serie storica del numero di ore per tipologia d'intervento - Periodo dal 1980 al 2016



INPS - Coordinamento Generale Statistico Attuariale

ORE AUTORIZZATE PER TRATTAMENTI DI INTEGRAZIONE SALARIALE

2 - Serie storica mensile delle ore per tipologia d'intervento nei mesi sottoindicati

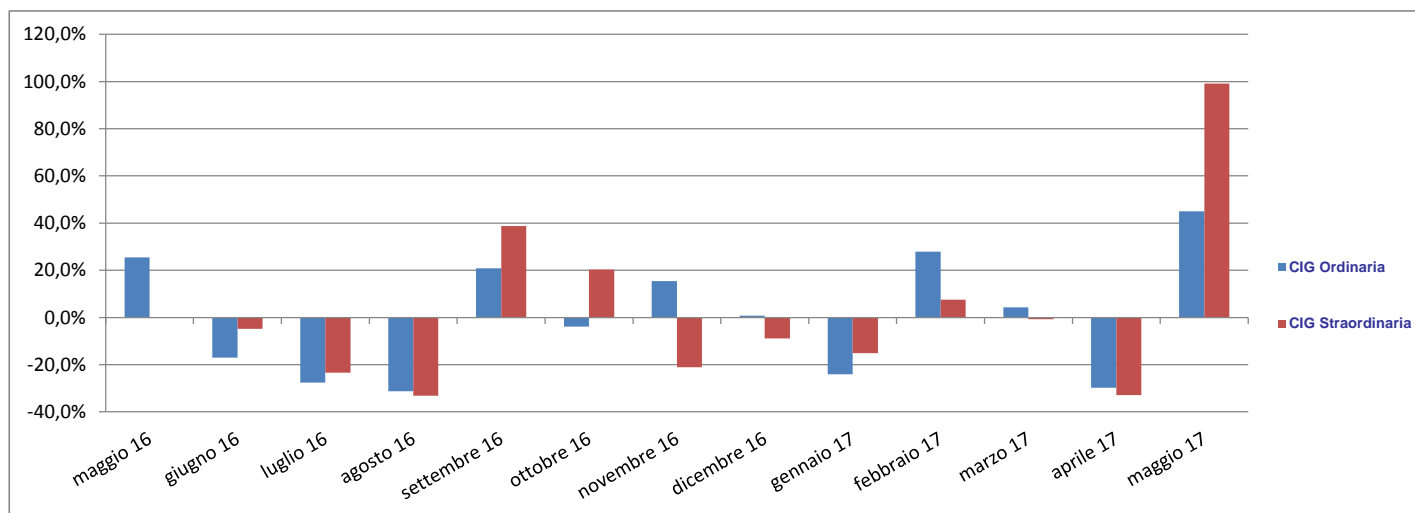
TIPO DI INTERVENTO	ore autorizzate (valori assoluti)												
	maggio 16	giugno 16	luglio 16	agosto 16	settembre 16	ottobre 16	novembre 16	dicembre 16	gennaio 17	febbraio 17	marzo 17	aprile 17	maggio 17
CIG Ordinaria	18.763.725	15.556.457	11.263.809	7.737.697	9.353.879	8.994.974	10.378.789	10.453.522	7.939.245	10.157.983	10.596.868	7.437.508	10.786.951
CIG Straordinaria	38.151.997	36.294.240	27.776.138	18.570.221	25.777.923	31.023.828	24.462.009	22.298.873	18.912.155	20.326.063	20.184.564	13.543.855	26.977.674
<i>di cui Solidarietà</i>	17.718.830	19.061.542	14.813.406	9.965.318	16.375.970	16.147.532	14.347.903	8.462.117	12.606.077	10.619.012	8.624.616	8.451.463	9.224.987
CIG in Deroga	5.185.912	3.990.697	6.029.448	4.617.986	5.481.830	3.023.124	3.143.523	5.045.629	3.641.143	3.664.946	6.328.815	1.989.872	1.356.020
TOTALE	62.101.634	55.841.394	45.069.395	30.925.904	40.613.632	43.041.926	37.984.321	37.798.024	30.492.543	34.148.992	37.110.247	22.971.235	39.120.645

TIPO DI INTERVENTO	variazioni tendenziali (valori %)												
	maggio 16 / maggio 15	giugno 16 / giugno 15	luglio 16 / luglio 15	agosto 16 / agosto 15	settembre 16 / settembre 15	ottobre 16 / ottobre 15	novembre 16 / novembre 15	dicembre 16 / dicembre 15	gennaio 17 / gennaio 16	febbraio 17 / febbraio 16	marzo 17 / marzo 16	aprile 17 / aprile 16	maggio 17 / maggio 16
CIG Ordinaria	-17,1%	-12,1%	-34,0%	101,3%	-49,1%	-36,7%	50,9%	32,6%	176,8%	3,4%	-39,2%	-50,3%	-42,5%
CIG Straordinaria	-3,0%	14,5%	-3,4%	-28,1%	-15,8%	-18,2%	-34,9%	-20,0%	-60,3%	-53,0%	-33,9%	-64,5%	-29,3%
<i>di cui Solidarietà</i>	1,2%	-7,1%	-1,0%	50,7%	16,6%	-0,1%	18,7%	-20,9%	45,5%	-51,1%	-36,8%	-63,6%	-47,9%
CIG in Deroga	26,4%	-79,7%	-20,0%	-52,7%	-55,3%	-76,3%	-59,6%	-24,2%	-43,9%	-48,3%	41,2%	-38,4%	-73,9%
TOTALE	-6,0%	-19,2%	-15,5%	-21,6%	-33,7%	-33,6%	-27,3%	-10,9%	-46,5%	-43,2%	-29,2%	-59,2%	-37,0%

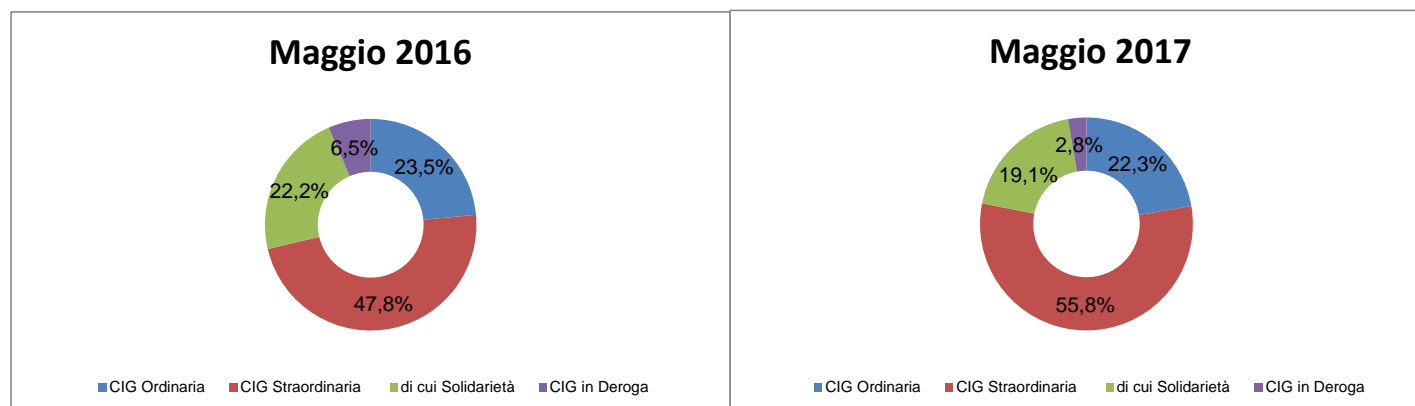
TIPO DI INTERVENTO	variazioni congiunturali (valori %)												
	maggio 16 / aprile 16	giugno 16 / maggio 16	luglio 16 / giugno 16	agosto 16 / luglio 16	settembre 16 / agosto 16	ottobre 16 / settembre 16	novembre 16 / ottobre 16	dicembre 16 / novembre 16	gennaio 17 / dicembre 16	febbraio 17 / gennaio 17	marzo 17 / febbraio 17	aprile 17 / marzo 17	maggio 17 / aprile 17
CIG Ordinaria	25,4%	-17,1%	-27,6%	-31,3%	20,9%	-3,8%	15,4%	0,7%	-24,1%	27,9%	4,3%	-29,8%	45,0%
CIG Straordinaria	0,0%	-4,9%	-23,5%	-33,1%	38,8%	20,4%	-21,2%	-8,8%	-15,2%	7,5%	-0,7%	-32,9%	99,2%
<i>di cui Solidarietà</i>	-23,8%	7,6%	-22,3%	-32,7%	64,3%	-1,4%	-11,1%	-41,0%	49,0%	-15,8%	-18,8%	-2,0%	9,2%
CIG in Deroga	60,5%	-23,0%	51,1%	-23,4%	18,7%	-44,9%	4,0%	60,5%	-27,8%	0,7%	72,7%	-68,6%	-31,9%
TOTALE	10,2%	-10,1%	-19,3%	-31,4%	31,3%	6,0%	-11,8%	-0,5%	-19,3%	12,0%	8,7%	-38,1%	70,3%

ORE AUTORIZZATE PER TRATTAMENTI DI INTEGRAZIONE SALARIALE

Variazioni congiunturali per tipologia d'intervento nel periodo Maggio 2016 - Maggio 2017



Distribuzione percentuale delle ore autorizzate per tipologia d'intervento nei mesi di Maggio 2016 e 2017



ORE AUTORIZZATE PER TRATTAMENTI DI INTEGRAZIONE SALARIALE

3 - Serie storica mensile delle ore TOTALI per area geografica nei mesi sottoindicati

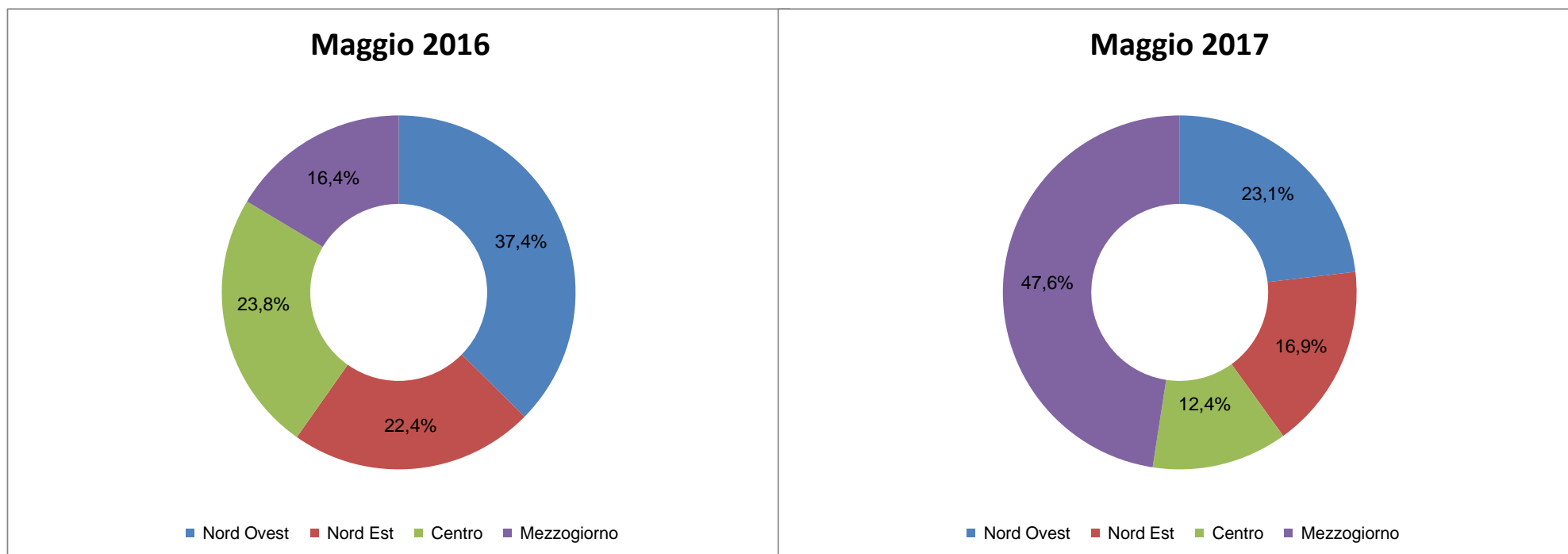
Area Geografica	ore autorizzate (valori assoluti)												
	maggio 16	giugno 16	luglio 16	agosto 16	settembre 16	ottobre 16	novembre 16	dicembre 16	gennaio 17	febbraio 17	marzo 17	aprile 17	maggio 17
ITALIA	62.101.634	55.841.394	45.069.395	30.925.904	40.613.632	43.041.926	37.984.321	37.798.024	30.492.543	34.148.992	37.110.247	22.971.235	39.120.645
<i>Nord Ovest</i>	23.217.185	16.174.993	15.414.220	10.437.775	11.303.730	15.382.058	10.630.253	15.542.531	9.783.889	8.581.023	13.064.312	5.874.194	9.053.449
<i>Nord Est</i>	13.899.695	13.005.231	11.290.190	9.192.489	10.263.627	9.935.775	12.850.215	8.879.579	4.637.120	9.097.127	8.467.944	5.692.385	6.614.013
<i>Centro</i>	14.795.490	9.507.823	9.212.581	6.501.153	12.091.875	7.811.716	8.840.851	5.303.854	6.834.227	8.969.510	7.436.366	6.596.593	4.851.290
<i>Mezzogiorno</i>	10.189.264	17.153.347	9.152.404	4.794.487	6.954.400	9.912.377	5.663.002	8.072.060	9.237.307	7.501.332	8.141.625	4.808.063	18.601.893

Area Geografica	variazioni tendenziali (valori %)												
	maggio 16 / maggio 15	giugno 16 / giugno 15	luglio 16 / luglio 15	agosto 16 / agosto 15	settembre 16 / settembre 15	ottobre 16 / ottobre 15	novembre 16 / novembre 15	dicembre 16 / dicembre 15	gennaio 17 / gennaio 16	febbraio 17 / febbraio 16	marzo 17 / marzo 16	aprile 17 / aprile 16	maggio 17 / maggio 16
ITALIA	-6,0%	-19,2%	-15,5%	-21,6%	-33,7%	-33,6%	-27,3%	-10,9%	-46,5%	-43,2%	-29,2%	-59,2%	-37,0%
<i>Nord Ovest</i>	-8,8%	-14,4%	-23,1%	11,5%	-44,2%	-37,5%	-49,5%	46,5%	-64,1%	-58,5%	-34,0%	-59,9%	-61,0%
<i>Nord Est</i>	-4,7%	-19,4%	15,3%	-23,3%	-27,9%	-11,3%	9,8%	-2,3%	-34,4%	-22,8%	-37,0%	-53,2%	-52,4%
<i>Centro</i>	14,2%	-40,2%	-33,4%	-44,5%	-12,4%	-33,7%	3,1%	-38,2%	-61,5%	-26,8%	-14,6%	-66,9%	-67,2%
<i>Mezzogiorno</i>	-22,0%	-5,5%	-5,5%	-24,8%	-46,4%	-42,5%	-48,1%	-42,9%	89,1%	-51,3%	-22,3%	-49,9%	82,6%

Area Geografica	variazioni congiunturali (valori %)												
	maggio 16 / aprile 16	giugno 16 / maggio 16	luglio 16 / giugno 16	agosto 16 / luglio 16	settembre 16 / agosto 16	ottobre 16 / settembre 16	novembre 16 / ottobre 16	dicembre 16 / novembre 16	gennaio 17 / dicembre 16	febbraio 17 / gennaio 17	marzo 17 / febbraio 17	aprile 17 / marzo 17	maggio 17 / aprile 17
ITALIA	10,2%	-10,1%	-19,3%	-31,4%	31,3%	6,0%	-11,8%	-0,5%	-19,3%	12,0%	8,7%	-38,1%	70,3%
<i>Nord Ovest</i>	58,5%	-30,3%	-4,7%	-32,3%	8,3%	36,1%	-30,9%	46,2%	-37,1%	-12,3%	52,2%	-55,0%	54,1%
<i>Nord Est</i>	14,2%	-6,4%	-13,2%	-18,6%	11,7%	-3,2%	29,3%	-30,9%	-47,8%	96,2%	-6,9%	-32,8%	16,2%
<i>Centro</i>	-25,8%	-35,7%	-3,1%	-29,4%	86,0%	-35,4%	13,2%	-40,0%	28,9%	31,2%	-17,1%	-11,3%	-26,5%
<i>Mezzogiorno</i>	6,1%	68,3%	-46,6%	-47,6%	45,0%	42,5%	-42,9%	42,5%	14,4%	-18,8%	8,5%	-40,9%	286,9%

ORE AUTORIZZATE PER TRATTAMENTI DI INTEGRAZIONE SALARIALE

Distribuzione delle ore autorizzate TOTALI per area geografica nei mesi di Maggio 2016 e 2017



ORE AUTORIZZATE PER TRATTAMENTI DI INTEGRAZIONE SALARIALE

4 - Serie storica mensile delle ore di CIG Ordinaria (CIGO) per area geografica nei mesi sottoindicati

Area Geografica	ore autorizzate (valori assoluti)												
	maggio 16	giugno 16	luglio 16	agosto 16	settembre 16	ottobre 16	novembre 16	dicembre 16	gennaio 17	febbraio 17	marzo 17	aprile 17	maggio 17
ITALIA	18.763.725	15.556.457	11.263.809	7.737.697	9.353.879	8.994.974	10.378.789	10.453.522	7.939.245	10.157.983	10.596.868	7.437.508	10.786.951
<i>Nord Ovest</i>	7.242.639	5.716.987	5.027.539	3.632.034	3.859.570	3.192.051	3.979.766	4.022.521	2.626.990	3.096.934	4.313.151	2.920.202	3.179.253
<i>Nord Est</i>	5.115.696	5.178.867	2.491.800	2.256.285	2.476.067	2.480.480	2.573.007	2.176.037	2.370.616	2.798.502	2.709.830	1.737.395	3.082.320
<i>Centro</i>	3.479.119	2.627.401	1.506.785	1.071.031	1.586.461	1.882.703	2.149.647	1.913.572	1.198.962	2.173.065	1.896.972	1.387.001	2.270.998
<i>Mezzogiorno</i>	2.926.271	2.033.202	2.237.685	778.347	1.431.781	1.439.740	1.676.369	2.341.392	1.742.677	2.089.482	1.676.915	1.392.910	2.254.380

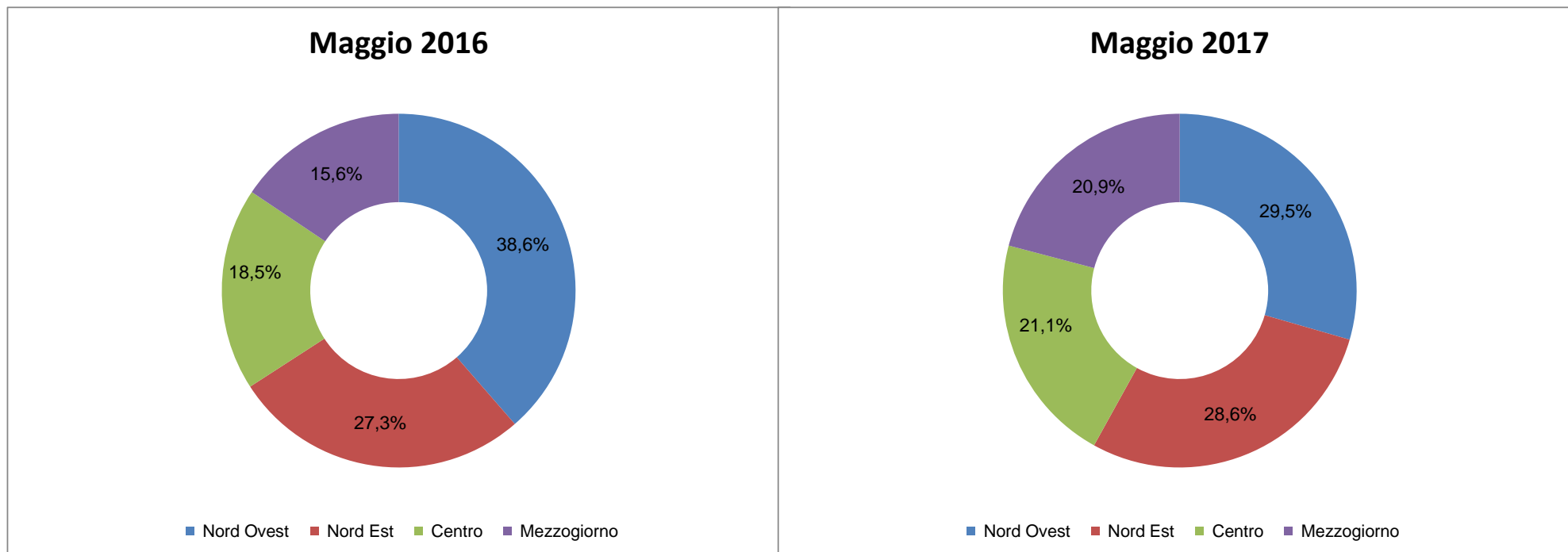
Area Geografica	variazioni tendenziali (valori %)												
	maggio 16 / maggio 15	giugno 16 / giugno 15	luglio 16 / luglio 15	agosto 16 / agosto 15	settembre 16 / settembre 15	ottobre 16 / ottobre 15	novembre 16 / novembre 15	dicembre 16 / dicembre 15	gennaio 17 / gennaio 16	febbraio 17 / febbraio 16	marzo 17 / marzo 16	aprile 17 / aprile 16	maggio 17 / maggio 16
ITALIA	-17,1%	-12,1%	-34,0%	101,3%	-49,1%	-36,7%	50,9%	32,6%	176,8%	3,4%	-39,2%	-50,3%	-42,5%
<i>Nord Ovest</i>	-34,5%	-26,0%	-34,0%	176,6%	-55,1%	-64,0%	25,0%	32,2%	191,7%	-31,4%	-32,6%	-43,3%	-56,1%
<i>Nord Est</i>	36,2%	40,8%	-8,3%	99,2%	-28,3%	66,4%	302,9%	15,5%	136,9%	31,4%	-53,0%	-62,8%	-39,7%
<i>Centro</i>	-3,9%	-25,5%	-49,1%	38,8%	-56,7%	15,7%	68,5%	101,4%	103,0%	14,5%	-28,1%	-46,1%	-34,7%
<i>Mezzogiorno</i>	-30,3%	-26,7%	-40,7%	24,4%	-46,4%	-35,5%	-5,8%	16,8%	362,8%	63,4%	-36,0%	-45,7%	-23,0%

Area Geografica	variazioni congiunturali (valori %)												
	maggio 16 / aprile 16	giugno 16 / maggio 16	luglio 16 / giugno 16	agosto 16 / luglio 16	settembre 16 / agosto 16	ottobre 16 / settembre 16	novembre 16 / ottobre 16	dicembre 16 / novembre 16	gennaio 17 / dicembre 16	febbraio 17 / gennaio 17	marzo 17 / febbraio 17	aprile 17 / marzo 17	maggio 17 / aprile 17
ITALIA	25,4%	-17,1%	-27,6%	-31,3%	20,9%	-3,8%	15,4%	0,7%	-24,1%	27,9%	4,3%	-29,8%	45,0%
<i>Nord Ovest</i>	40,7%	-21,1%	-12,1%	-27,8%	6,3%	-17,3%	24,7%	1,1%	-34,7%	17,9%	39,3%	-32,3%	8,9%
<i>Nord Est</i>	9,5%	1,2%	-51,9%	-9,5%	9,7%	0,2%	3,7%	-15,4%	8,9%	18,0%	-3,2%	-35,9%	77,4%
<i>Centro</i>	35,1%	-24,5%	-42,7%	-28,9%	48,1%	18,7%	14,2%	-11,0%	-37,3%	81,2%	-12,7%	-26,9%	63,7%
<i>Mezzogiorno</i>	14,1%	-30,5%	10,1%	-65,2%	84,0%	0,6%	16,4%	39,7%	-25,6%	19,9%	-19,7%	-16,9%	61,8%

(1) Il processo di destagionalizzazione è applicato alle serie storiche distinte per tipologia di intervento e area geografica, il totale è ottenuto sommando le componenti destagionalizzate

ORE AUTORIZZATE PER TRATTAMENTI DI INTEGRAZIONE SALARIALE

Distribuzione percentuale delle ore autorizzate CIGO per area geografica nei mesi di Maggio 2016 e 2017



ORE AUTORIZZATE PER TRATTAMENTI DI INTEGRAZIONE SALARIALE

5 - Serie storica mensile delle ore di CIG Straordinaria* (CIGS) per area geografica nei mesi sottoindicati

Area Geografica	ore autorizzate (valori assoluti)												
	maggio 16	giugno 16	luglio 16	agosto 16	settembre 16	ottobre 16	novembre 16	dicembre 16	gennaio 17	febbraio 17	marzo 17	aprile 17	maggio 17
ITALIA	38.151.997	36.294.240	27.776.138	18.570.221	25.777.923	31.023.828	24.462.009	22.298.873	18.912.155	20.326.063	20.184.564	13.543.855	26.977.674
<i>Nord Ovest</i>	14.688.023	8.664.319	8.818.231	5.928.126	6.495.736	11.472.162	5.998.029	10.783.559	6.753.209	4.712.715	7.596.641	2.234.543	5.681.293
<i>Nord Est</i>	7.082.482	7.264.647	7.722.875	5.818.004	6.665.227	6.982.927	9.433.099	6.074.789	1.718.416	5.807.743	4.610.143	3.756.069	2.915.279
<i>Centro</i>	10.054.698	6.102.847	5.501.763	4.045.515	8.404.858	5.163.742	5.841.403	2.831.684	3.919.367	5.882.270	3.185.644	4.380.152	2.283.868
<i>Mezzogiorno</i>	6.326.794	14.262.427	5.733.269	2.778.576	4.212.102	7.404.997	3.189.478	2.608.841	6.521.163	3.923.335	4.792.136	3.173.091	16.097.234

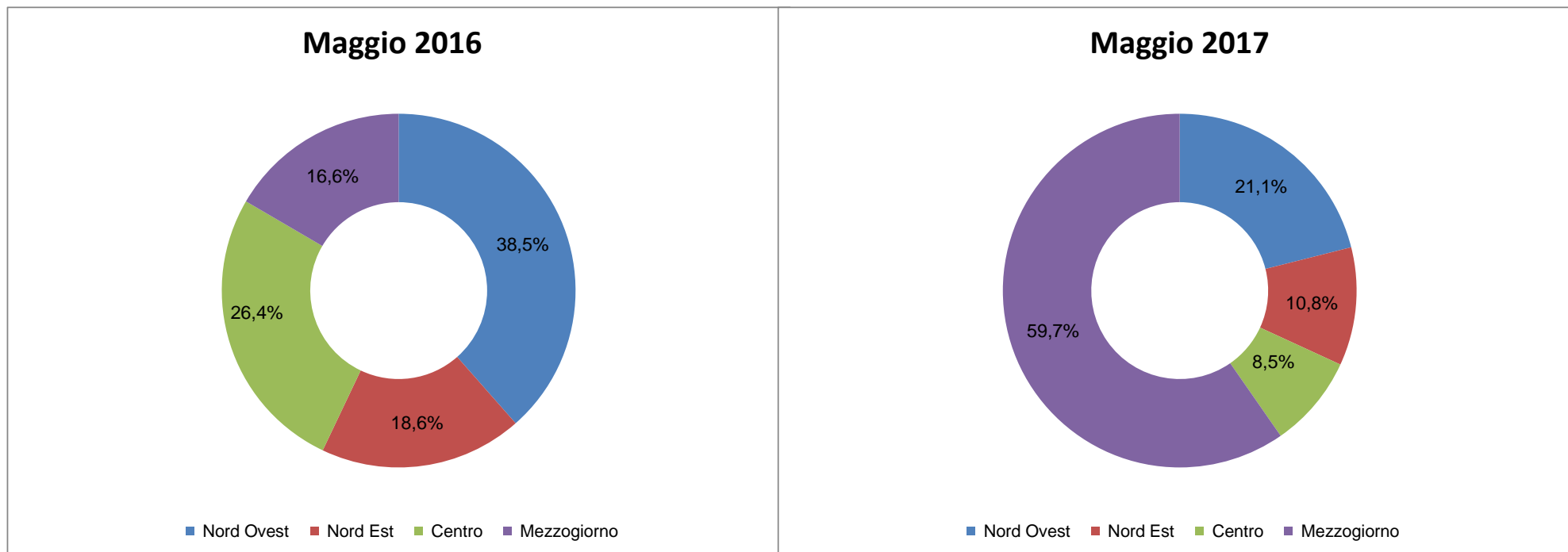
Area Geografica	variazioni tendenziali (valori %)												
	maggio 16 / maggio 15	giugno 16 / giugno 15	luglio 16 / luglio 15	agosto 16 / agosto 15	settembre 16 / settembre 15	ottobre 16 / ottobre 15	novembre 16 / novembre 15	dicembre 16 / dicembre 15	gennaio 17 / gennaio 16	febbraio 17 / febbraio 16	marzo 17 / marzo 16	aprile 17 / aprile 16	maggio 17 / maggio 16
ITALIA	-3,0%	14,5%	-3,4%	-28,1%	-15,8%	-18,2%	-34,9%	-20,0%	-60,3%	-53,0%	-33,9%	-64,5%	-29,3%
<i>Nord Ovest</i>	4,7%	28,6%	-11,3%	-1,8%	-38,9%	-20,7%	-62,8%	69,4%	-73,0%	-67,4%	-36,8%	-74,5%	-61,3%
<i>Nord Est</i>	-33,9%	30,1%	43,8%	-15,1%	-4,4%	-5,7%	15,3%	-6,0%	-64,2%	-27,1%	-28,0%	-47,7%	-58,8%
<i>Centro</i>	32,5%	1,0%	-44,1%	-57,8%	34,3%	-5,9%	1,5%	-36,9%	-72,5%	-29,3%	-35,2%	-72,4%	-77,3%
<i>Mezzogiorno</i>	-9,6%	7,0%	59,5%	-17,0%	-37,8%	-29,8%	-57,5%	-75,3%	86,5%	-68,6%	-33,3%	-49,7%	154,4%

Area Geografica	variazioni congiunturali (valori %)												
	maggio 16 / aprile 16	giugno 16 / maggio 16	luglio 16 / giugno 16	agosto 16 / luglio 16	settembre 16 / agosto 16	ottobre 16 / settembre 16	novembre 16 / ottobre 16	dicembre 16 / novembre 16	gennaio 17 / dicembre 16	febbraio 17 / gennaio 17	marzo 17 / febbraio 17	aprile 17 / marzo 17	maggio 17 / aprile 17
ITALIA	0,0%	-4,9%	-23,5%	-33,1%	38,8%	20,4%	-21,2%	-8,8%	-15,2%	7,5%	-0,7%	-32,9%	99,2%
<i>Nord Ovest</i>	67,5%	-41,0%	1,8%	-32,8%	9,6%	76,6%	-47,7%	79,8%	-37,4%	-30,2%	61,2%	-70,6%	154,2%
<i>Nord Est</i>	-1,4%	2,6%	6,3%	-24,7%	14,6%	4,8%	35,1%	-35,6%	-71,7%	238,0%	-20,6%	-18,5%	-22,4%
<i>Centro</i>	-36,8%	-39,3%	-9,8%	-26,5%	107,8%	-38,6%	13,1%	-51,5%	38,4%	50,1%	-45,8%	37,5%	-47,9%
<i>Mezzogiorno</i>	0,3%	125,4%	-59,8%	-51,5%	51,6%	75,8%	-56,9%	-18,2%	150,0%	-39,8%	22,1%	-33,8%	407,3%

* Inclusive le ore autorizzate per Solidarietà

ORE AUTORIZZATE PER TRATTAMENTI DI INTEGRAZIONE SALARIALE

Distribuzione percentuale delle ore autorizzate CIGS per area geografica nei mesi di Maggio 2016 e 2017



ORE AUTORIZZATE PER TRATTAMENTI DI INTEGRAZIONE SALARIALE

5 bis - Serie storica mensile delle ore di CIGS per Solidarietà per area geografica nei mesi sottoindicati

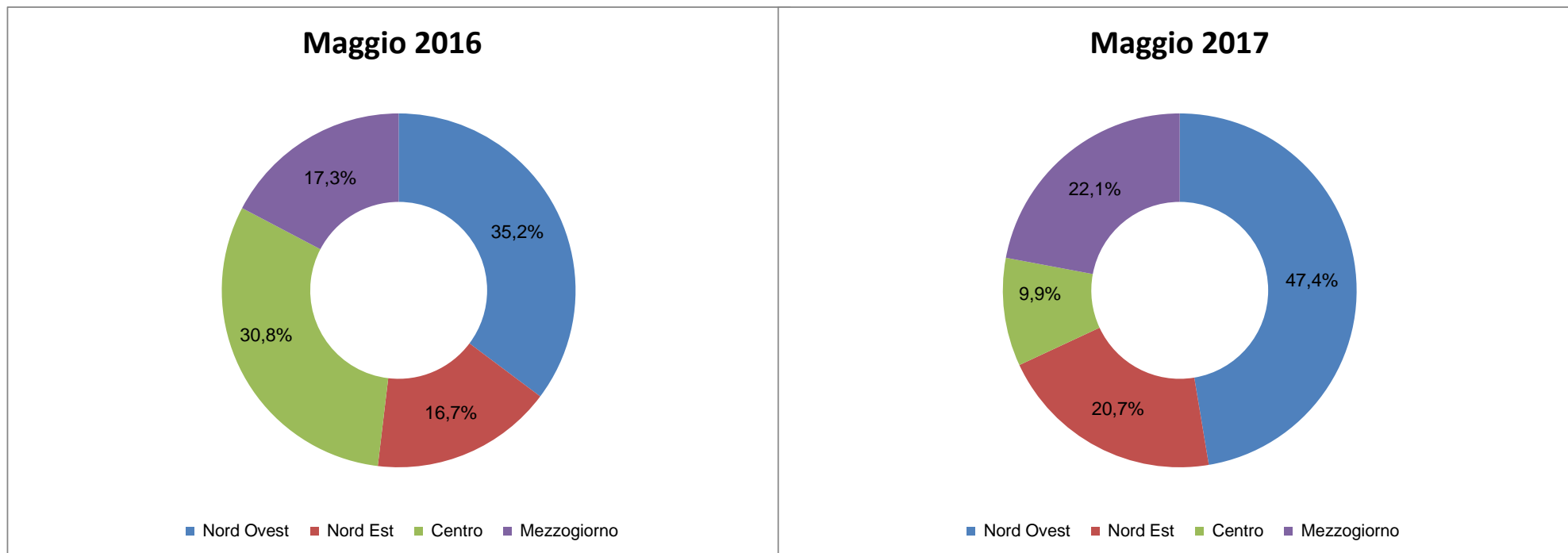
Area Geografica	ore autorizzate (valori assoluti)												
	maggio 16	giugno 16	luglio 16	agosto 16	settembre 16	ottobre 16	novembre 16	dicembre 16	gennaio 17	febbraio 17	marzo 17	aprile 17	maggio 17
ITALIA	17.718.830	19.061.542	14.813.406	9.965.318	16.375.970	16.147.532	14.347.903	8.462.117	12.606.077	10.619.012	8.624.616	8.451.463	9.224.987
<i>Nord Ovest</i>	6.242.755	2.715.322	5.408.760	2.729.837	4.221.383	3.509.753	4.379.244	3.578.267	5.079.982	1.305.968	3.134.386	1.417.734	4.369.908
<i>Nord Est</i>	2.950.619	2.250.207	3.918.316	3.982.897	3.237.879	2.988.208	4.088.144	2.082.728	1.165.144	3.161.281	1.302.610	2.845.859	1.908.943
<i>Centro</i>	5.459.620	3.053.886	3.396.923	1.877.881	6.183.463	3.301.963	4.388.909	1.384.969	2.447.253	3.934.509	1.324.454	2.651.036	911.937
<i>Mezzogiorno</i>	3.065.836	11.042.127	2.089.407	1.374.703	2.733.245	6.347.608	1.491.606	1.416.153	3.913.698	2.217.254	2.863.166	1.536.834	2.034.199

Area Geografica	variazioni tendenziali (valori %)												
	maggio 16 / maggio 15	giugno 16 / giugno 15	luglio 16 / luglio 15	agosto 16 / agosto 15	settembre 16 / settembre 15	ottobre 16 / ottobre 15	novembre 16 / novembre 15	dicembre 16 / dicembre 15	gennaio 17 / gennaio 16	febbraio 17 / febbraio 16	marzo 17 / marzo 16	aprile 17 / aprile 16	maggio 17 / maggio 16
ITALIA	1,2%	-7,1%	-1,0%	50,7%	16,6%	-0,1%	18,7%	-20,9%	45,5%	-51,1%	-36,8%	-63,6%	-47,9%
<i>Nord Ovest</i>	-8,0%	-15,0%	10,4%	33,7%	-12,0%	-9,9%	-4,4%	42,0%	112,0%	-84,7%	-40,3%	-71,7%	-30,0%
<i>Nord Est</i>	-26,1%	-6,4%	45,0%	56,9%	1,1%	-31,0%	44,4%	-15,3%	-51,2%	-14,5%	-52,2%	-0,3%	-35,3%
<i>Centro</i>	40,4%	-26,2%	-46,0%	19,3%	83,4%	-7,6%	108,1%	-35,0%	-8,5%	-2,7%	-47,3%	-78,7%	-83,3%
<i>Mezzogiorno</i>	7,7%	2,4%	94,6%	198,5%	2,4%	45,2%	-41,9%	-60,6%	224,4%	-59,4%	-9,3%	-47,3%	-33,6%

Area Geografica	variazioni congiunturali (valori %)												
	maggio 16 / aprile 16	giugno 16 / maggio 16	luglio 16 / giugno 16	agosto 16 / luglio 16	settembre 16 / agosto 16	ottobre 16 / settembre 16	novembre 16 / ottobre 16	dicembre 16 / novembre 16	gennaio 17 / dicembre 16	febbraio 17 / gennaio 17	marzo 17 / febbraio 17	aprile 17 / marzo 17	maggio 17 / aprile 17
ITALIA	-23,8%	7,6%	-22,3%	-32,7%	64,3%	-1,4%	-11,1%	-41,0%	49,0%	-15,8%	-18,8%	-2,0%	9,2%
<i>Nord Ovest</i>	24,7%	-56,5%	99,2%	-49,5%	54,6%	-16,9%	24,8%	-18,3%	42,0%	-74,3%	140,0%	-54,8%	208,2%
<i>Nord Est</i>	3,4%	-23,7%	74,1%	1,6%	-18,7%	-7,7%	36,8%	-49,1%	-44,1%	171,3%	-58,8%	118,5%	-32,9%
<i>Centro</i>	-56,2%	-44,1%	11,2%	-44,7%	229,3%	-46,6%	32,9%	-68,4%	76,7%	60,8%	-66,3%	100,2%	-65,6%
<i>Mezzogiorno</i>	5,1%	260,2%	-81,1%	-34,2%	98,8%	132,2%	-76,5%	-5,1%	176,4%	-43,3%	29,1%	-46,3%	32,4%

ORE AUTORIZZATE PER TRATTAMENTI DI INTEGRAZIONE SALARIALE

Distribuzione percentuale delle ore autorizzate di CIGS per Solidarietà per area geografica nei mesi di Maggio 2016 e 2017



ORE AUTORIZZATE PER TRATTAMENTI DI INTEGRAZIONE SALARIALE

6 - Serie storica mensile delle ore di CIG in Deroga (CIGD) per area geografica nei mesi sottoindicati

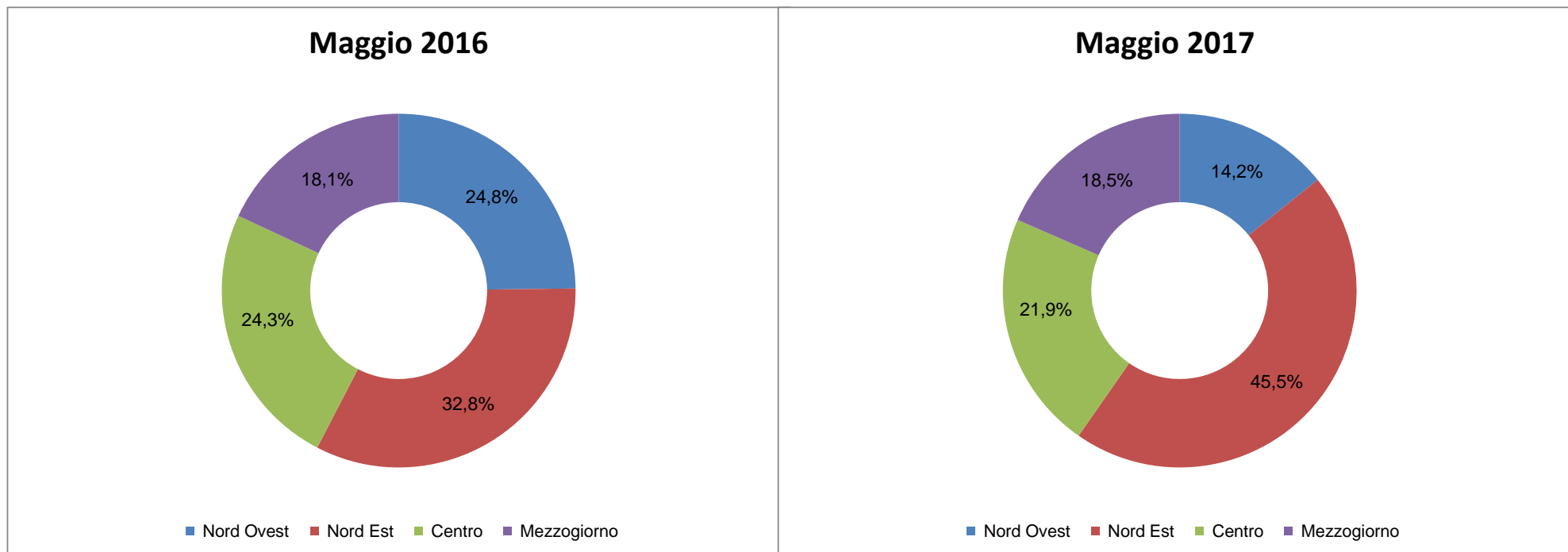
Area Geografica	ore autorizzate (valori assoluti)												
	maggio 16	giugno 16	luglio 16	agosto 16	settembre 16	ottobre 16	novembre 16	dicembre 16	gennaio 17	febbraio 17	marzo 17	aprile 17	maggio 17
ITALIA	5.185.912	3.990.697	6.029.448	4.617.986	5.481.830	3.023.124	3.143.523	5.045.629	3.641.143	3.664.946	6.328.815	1.989.872	1.356.020
<i>Nord Ovest</i>	1.286.523	1.793.687	1.568.450	877.615	948.424	717.845	652.458	736.451	403.690	771.374	1.154.520	719.449	192.903
<i>Nord Est</i>	1.701.517	561.717	1.075.515	1.118.200	1.122.333	472.368	844.109	628.753	548.088	490.882	1.147.971	198.921	616.414
<i>Centro</i>	1.261.673	777.575	2.204.033	1.384.607	2.100.556	765.271	849.801	558.598	1.715.898	914.175	2.353.750	829.440	296.424
<i>Mezzogiorno</i>	936.199	857.718	1.181.450	1.237.564	1.310.517	1.067.640	797.155	3.121.827	973.467	1.488.515	1.672.574	242.062	250.279

Area Geografica	variazioni tendenziali (valori %)												
	maggio 16 / maggio 15	giugno 16 / giugno 15	luglio 16 / luglio 15	agosto 16 / agosto 15	settembre 16 / settembre 15	ottobre 16 / ottobre 15	novembre 16 / novembre 15	dicembre 16 / dicembre 15	gennaio 17 / gennaio 16	febbraio 17 / febbraio 16	marzo 17 / marzo 16	aprile 17 / aprile 16	maggio 17 / maggio 16
ITALIA	26,4%	-79,7%	-20,0%	-52,7%	-55,3%	-76,3%	-59,6%	-24,2%	-43,9%	-48,3%	41,2%	-38,4%	-73,9%
<i>Nord Ovest</i>	254,4%	-59,5%	-36,7%	-56,5%	-8,0%	-45,0%	-62,7%	-38,5%	-69,7%	-54,9%	-16,9%	-1,9%	-85,0%
<i>Nord Est</i>	1340,8%	-91,8%	-36,9%	-72,1%	-70,6%	-79,5%	-70,7%	-15,5%	-56,7%	-70,9%	-10,0%	-35,9%	-63,8%
<i>Centro</i>	-27,9%	-87,7%	113,4%	2,9%	-45,8%	-83,6%	-44,9%	-82,2%	-40,5%	-55,1%	104,7%	-43,3%	-76,5%
<i>Mezzogiorno</i>	-49,9%	-58,1%	-49,0%	-48,6%	-62,9%	-76,1%	-50,6%	98,2%	-3,9%	-10,3%	150,5%	-66,7%	-73,3%

Area Geografica	variazioni congiunturali (valori %)												
	maggio 16 / aprile 16	giugno 16 / maggio 16	luglio 16 / giugno 16	agosto 16 / luglio 16	settembre 16 / agosto 16	ottobre 16 / settembre 16	novembre 16 / ottobre 16	dicembre 16 / novembre 16	gennaio 17 / dicembre 16	febbraio 17 / gennaio 17	marzo 17 / febbraio 17	aprile 17 / marzo 17	maggio 17 / aprile 17
ITALIA	60,5%	-23,0%	51,1%	-23,4%	18,7%	-44,9%	4,0%	60,5%	-27,8%	0,7%	72,7%	-68,6%	-31,9%
<i>Nord Ovest</i>	75,5%	39,4%	-12,6%	-44,0%	8,1%	-24,3%	-9,1%	12,9%	-45,2%	91,1%	49,7%	-37,7%	-73,2%
<i>Nord Est</i>	448,5%	-67,0%	91,5%	4,0%	0,4%	-57,9%	78,7%	-25,5%	-12,8%	-10,4%	133,9%	-82,7%	209,9%
<i>Centro</i>	-13,7%	-38,4%	183,4%	-37,2%	51,7%	-63,6%	11,0%	-34,3%	207,2%	-46,7%	157,5%	-64,8%	-64,3%
<i>Mezzogiorno</i>	28,8%	-8,4%	37,7%	4,7%	5,9%	-18,5%	-25,3%	291,6%	-68,8%	52,9%	12,4%	-85,5%	3,4%

ORE AUTORIZZATE PER TRATTAMENTI DI INTEGRAZIONE SALARIALE

Distribuzione percentuale delle ore autorizzate CIGD per area geografica nei mesi di Maggio 2016 e 2017



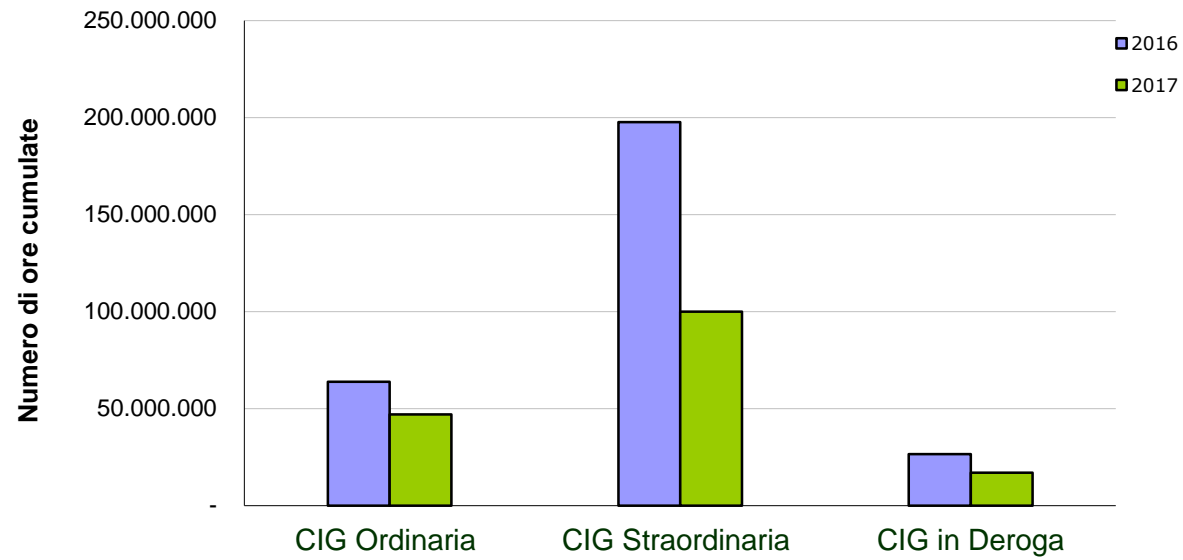
ORE AUTORIZZATE PER TRATTAMENTI DI INTEGRAZIONE SALARIALE

7 - Numero ore per tipologia d'intervento e qualifica del lavoratore nel mese e nel periodo sottoindicato

TIPO DI INTERVENTO Qualifica del lavoratore	MAGGIO			Valori cumulati GENNAIO - MAGGIO		
	2016	2017	maggio 17 / maggio 16 Variazione %	2016	2017	gen-mag 2017 / gen-mag 2016 Variazione %
CIG Ordinaria	18.763.725	10.786.951	-42,51%	63.833.090	46.918.555	-26,50%
Operai	15.714.595	9.111.302	-42,02%	52.598.480	39.442.262	-25,01%
Impiegati	3.049.130	1.675.649	-45,05%	11.234.610	7.476.293	-33,45%
CIG Straordinaria	38.151.997	26.977.674	-29,29%	197.651.888	99.944.311	-49,43%
Operai	25.211.024	20.342.220	-19,31%	132.163.827	67.221.627	-49,14%
Impiegati	12.940.973	6.635.454	-48,73%	65.488.061	32.722.684	-50,03%
CIG in Deroga	5.185.912	1.356.020	-73,85%	26.485.988	16.980.796	-35,89%
Operai	4.100.109	996.102	-75,71%	20.109.309	13.163.862	-34,54%
Impiegati	1.085.803	359.918	-66,85%	6.376.679	3.816.934	-40,14%
TOTALE	62.101.634	39.120.645	-37,01%	287.970.966	163.843.662	-43,10%
Operai	45.025.728	30.449.624	-32,37%	204.871.616	119.827.751	-41,51%
Impiegati	17.075.906	8.671.021	-49,22%	83.099.350	44.015.911	-47,03%

ORE AUTORIZZATE PER TRATTAMENTI DI INTEGRAZIONE SALARIALE

Confronto per tipologia di intervento tra i periodi
Gennaio-Maggio 2016 e Gennaio-Maggio 2017



INPS - Coordinamento Generale Statistico Attuariale

ORE AUTORIZZATE PER TRATTAMENTI DI INTEGRAZIONE SALARIALE

8 - Numero ore per tipologia d'intervento e ramo di attività, nel mese e nel periodo sottoindicato

TIPO DI INTERVENTO Rami di attività	MAGGIO		maggio 17 / maggio 16	Valori cumulati GENNAIO - MAGGIO		gen-mag 2017 / gen-mag 2016
	2016	2017	Variazione %	2016	2017	Variazione %
CIG Ordinaria	18.763.725	10.786.951	-42,51%	63.833.090	46.918.555	-26,50%
Industria	14.407.060	7.602.343	-47,23%	50.671.846	34.176.886	-32,55%
Edilizia	4.356.665	3.184.608	-26,90%	13.161.244	12.741.669	-3,19%
CIG Straordinaria	38.151.997	26.977.674	-29,29%	197.651.888	99.944.311	-49,43%
Industria	34.372.746	24.803.165	-27,84%	175.729.579	82.269.328	-53,18%
Edilizia	2.155.527	543.329	-74,79%	8.663.559	2.950.436	-65,94%
Artigianato	-	-	-	-	-	-
Commercio	1.623.515	1.631.180	0,47%	13.233.720	14.717.137	11,21%
Rami vari*	209	-	-	25.030	7.410	-70,40%
CIG in Deroga	5.185.912	1.356.020	-73,85%	26.485.988	16.980.796	-35,89%
Industria	915.293	286.844	-68,66%	3.844.787	4.677.952	21,67%
Edilizia	257.420	132.135	-48,67%	1.200.172	830.318	-30,82%
Artigianato	2.051.244	252.644	-87,68%	11.103.275	5.262.030	-52,61%
Commercio	1.940.296	683.545	-64,77%	10.197.732	6.042.079	-40,75%
Rami vari*	21.659	852	-96,07%	140.022	168.417	20,28%
TOTALE	62.101.634	39.120.645	-37,01%	287.970.966	163.843.662	-43,10%
Industria	49.695.099	32.692.352	-34,21%	230.246.212	121.124.166	-47,39%
Edilizia	6.769.612	3.860.072	-42,98%	23.024.975	16.522.423	-28,24%
Artigianato	2.051.244	252.644	-87,68%	11.103.275	5.262.030	-52,61%
Commercio	3.563.811	2.314.725	-35,05%	23.431.452	20.759.216	-11,40%
Rami vari*	21.868	852	-96,10%	165.052	175.827	6,53%

* Credito, Enti Pubblici, Agricoltura, ecc.

ORE AUTORIZZATE PER TRATTAMENTI DI INTEGRAZIONE SALARIALE

Numero di ore autorizzate nel mese di Maggio 2017 per tipologia d'intervento e ramo di attività



* Credito, Enti Pubblici, Agricoltura, ecc.

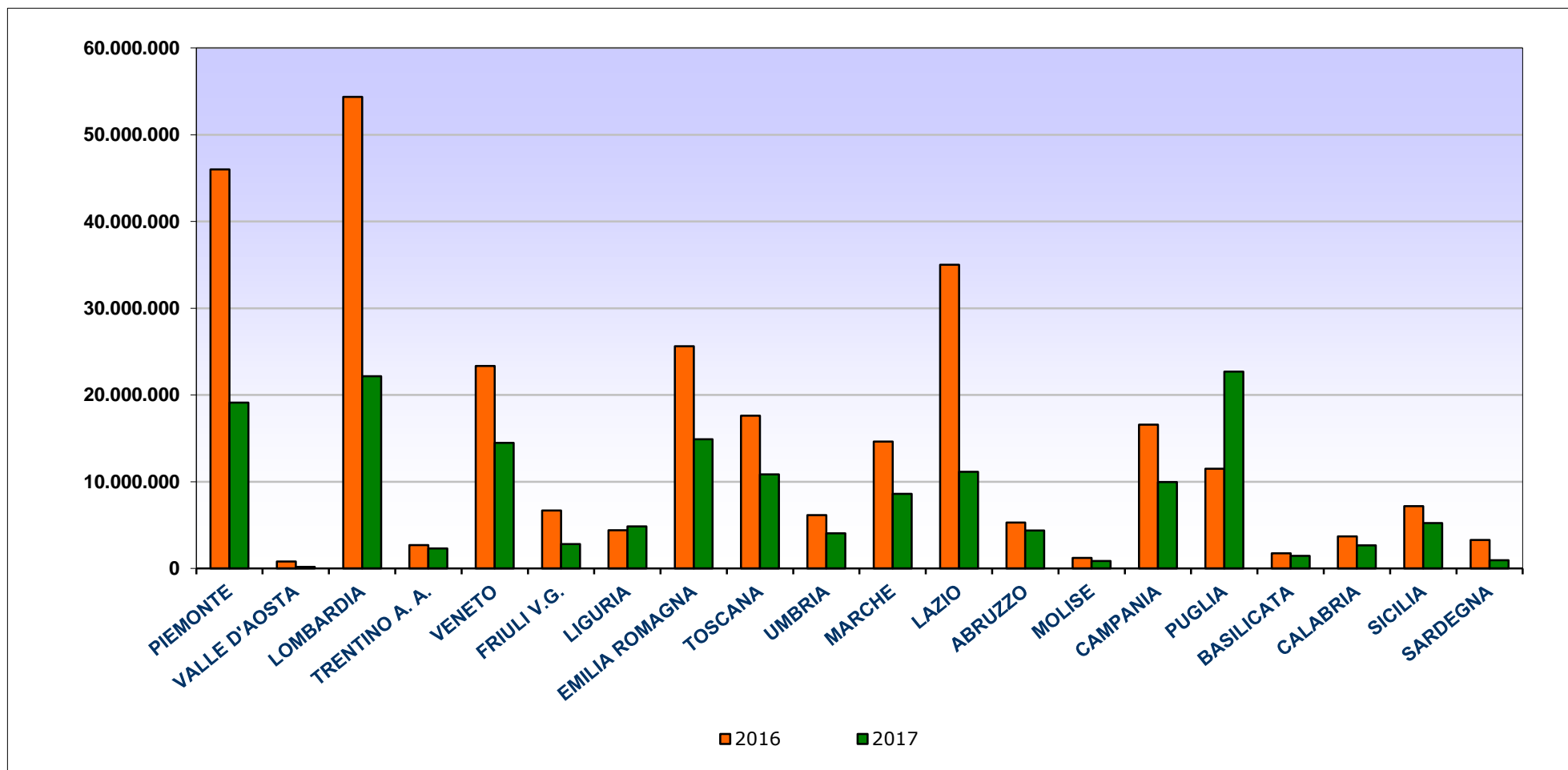
ORE AUTORIZZATE PER TRATTAMENTI DI INTEGRAZIONE SALARIALE

9 - Numero ore TOTALI per regione e area geografica nel mese e nel periodo sottoindicato

REGIONE	MAGGIO		maggio 17 / maggio 16	Valori cumulati GENNAIO - MAGGIO		gen-mag 2017 / gen-mag 2016
	2016	2017	Variazione %	2016	2017	Variazione %
PIEMONTE	6.988.592	2.990.748	-57,21%	46.017.215	19.134.279	-58,42%
VALLE D'AOSTA	540.145	33.470	-93,80%	800.705	197.609	-75,32%
LOMBARDIA	15.112.593	5.697.421	-62,30%	54.381.046	22.178.717	-59,22%
TRENTINO A. A.	889.109	539.506	-39,32%	2.694.731	2.322.926	-13,80%
VENETO	4.070.900	2.731.779	-32,89%	23.363.593	14.477.211	-38,04%
FRIULI V.G.	1.977.495	504.485	-74,49%	6.680.357	2.816.076	-57,85%
LIGURIA	575.855	331.810	-42,38%	4.401.300	4.846.262	10,11%
EMILIA ROMAGNA	6.962.191	2.838.243	-59,23%	25.631.358	14.892.376	-41,90%
TOSCANA	3.436.574	1.007.181	-70,69%	17.631.843	10.863.213	-38,39%
UMBRIA	2.379.346	648.788	-72,73%	6.158.019	4.075.741	-33,81%
MARCHE	4.723.223	1.244.069	-73,66%	14.633.278	8.604.025	-41,20%
LAZIO	4.256.347	1.951.252	-54,16%	35.011.521	11.145.007	-68,17%
ABRUZZO	1.166.827	890.015	-23,72%	5.289.300	4.386.855	-17,06%
MOLISE	104.530	106.497	1,88%	1.216.917	883.720	-27,38%
CAMPANIA	2.900.676	1.800.382	-37,93%	16.600.494	9.969.979	-39,94%
PUGLIA	1.839.107	14.550.416	691,17%	11.508.320	22.698.018	97,23%
BASILICATA	539.656	369.242	-31,58%	1.762.875	1.459.899	-17,19%
CALABRIA	1.717.517	173.816	-89,88%	3.700.502	2.685.010	-27,44%
SICILIA	921.691	571.067	-38,04%	7.199.474	5.249.453	-27,09%
SARDEGNA	999.260	140.458	-85,94%	3.288.118	957.286	-70,89%
ITALIA	62.101.634	39.120.645	-37,01%	287.970.966	163.843.662	-43,10%
<i>Nord Ovest</i>	<i>23.217.185</i>	<i>9.053.449</i>	<i>-61,01%</i>	<i>105.600.266</i>	<i>46.356.867</i>	<i>-56,10%</i>
<i>Nord Est</i>	<i>13.899.695</i>	<i>6.614.013</i>	<i>-52,42%</i>	<i>58.370.039</i>	<i>34.508.589</i>	<i>-40,88%</i>
<i>Centro</i>	<i>14.795.490</i>	<i>4.851.290</i>	<i>-67,21%</i>	<i>73.434.661</i>	<i>34.687.986</i>	<i>-52,76%</i>
<i>Mezzogiorno</i>	<i>10.189.264</i>	<i>18.601.893</i>	<i>82,56%</i>	<i>50.566.000</i>	<i>48.290.220</i>	<i>-4,50%</i>

ORE AUTORIZZATE PER TRATTAMENTI DI INTEGRAZIONE SALARIALE

Numero delle ore autorizzate per regione nei periodi Gennaio-Maggio 2016 e Gennaio-Maggio 2017



ORE AUTORIZZATE PER TRATTAMENTI DI INTEGRAZIONE SALARIALE

10 - Numero ore di CIG Ordinaria (CIGO) per regione e area geografica nel mese e nel periodo sottoindicato

REGIONE	MAGGIO		maggio 17 / maggio 16	Valori cumulati GENNAIO - MAGGIO		gen-mag 2017 / gen-mag 2016
	2016	2017	Variazione %	2016	2017	Variazione %
PIEMONTE	1.765.711	1.022.509	-42,09%	7.519.730	6.256.441	-16,80%
VALLE D'AOSTA	385.348	33.470	-91,31%	615.099	194.944	-68,31%
LOMBARDIA	4.814.936	1.969.860	-59,09%	15.219.183	9.047.704	-40,55%
TRENTINO A. A.	406.811	375.589	-7,67%	1.361.300	1.471.265	8,08%
VENETO	2.347.807	1.237.013	-47,31%	9.504.021	5.513.570	-41,99%
FRIULI V.G.	750.936	376.365	-49,88%	2.008.357	1.112.821	-44,59%
LIGURIA	276.644	153.414	-44,54%	849.365	637.441	-24,95%
EMILIA ROMAGNA	1.610.142	1.093.353	-32,10%	5.810.942	4.601.007	-20,82%
TOSCANA	767.863	598.200	-22,10%	2.494.832	2.269.879	-9,02%
UMBRIA	593.739	115.240	-80,59%	1.638.579	1.012.542	-38,21%
MARCHE	982.251	846.457	-13,82%	4.298.213	2.839.858	-33,93%
LAZIO	1.135.266	711.101	-37,36%	2.748.732	2.804.719	2,04%
ABRUZZO	385.038	438.079	13,78%	1.282.039	1.420.935	10,83%
MOLISE	87.214	44.937	-48,48%	195.183	169.137	-13,34%
CAMPANIA	695.466	601.104	-13,57%	2.424.272	2.141.854	-11,65%
PUGLIA	1.148.590	690.550	-39,88%	3.302.751	2.884.975	-12,65%
BASILICATA	185.629	103.950	-44,00%	432.901	542.894	25,41%
CALABRIA	56.231	92.330	64,20%	253.973	448.743	76,69%
SICILIA	232.932	240.609	3,30%	1.491.303	1.298.845	-12,91%
SARDEGNA	135.171	42.821	-68,32%	382.315	248.981	-34,88%
ITALIA	18.763.725	10.786.951	-42,51%	63.833.090	46.918.555	-26,50%
<i>Nord Ovest</i>	<i>7.242.639</i>	<i>3.179.253</i>	<i>-56,10%</i>	<i>24.203.377</i>	<i>16.136.530</i>	<i>-33,33%</i>
<i>Nord Est</i>	<i>5.115.696</i>	<i>3.082.320</i>	<i>-39,75%</i>	<i>18.684.620</i>	<i>12.698.663</i>	<i>-32,04%</i>
<i>Centro</i>	<i>3.479.119</i>	<i>2.270.998</i>	<i>-34,72%</i>	<i>11.180.356</i>	<i>8.926.998</i>	<i>-20,15%</i>
<i>Mezzogiorno</i>	<i>2.926.271</i>	<i>2.254.380</i>	<i>-22,96%</i>	<i>9.764.737</i>	<i>9.156.364</i>	<i>-6,23%</i>

ORE AUTORIZZATE PER TRATTAMENTI DI INTEGRAZIONE SALARIALE

11 - Numero ore di CIG Straordinaria (CIGS) per regione e area geografica nel mese e nel periodo sottoindicato

REGIONE	MAGGIO		maggio 17 / maggio 16	Valori cumulati GENNAIO - MAGGIO		gen-mag 2017 / gen-mag 2016
	2016	2017	Variazione %	2016	2017	Variazione %
PIEMONTE	5.188.968	1.946.735	-62,48%	37.890.187	12.465.043	-67,10%
VALLE D'AOSTA	138.535	-	-	169.176	-	-
LOMBARDIA	9.089.242	3.612.676	-60,25%	33.572.863	10.598.413	-68,43%
TRENTINO A. A.	398.144	163.917	-58,83%	1.173.117	779.845	-33,52%
VENETO	1.582.234	1.129.618	-28,61%	12.016.884	7.744.616	-35,55%
FRIULI V.G.	921.124	122.148	-86,74%	3.890.150	1.360.149	-65,04%
LIGURIA	271.278	121.882	-55,07%	3.317.372	3.914.945	18,01%
EMILIA ROMAGNA	4.180.980	1.499.596	-64,13%	16.364.344	8.923.040	-45,47%
TOSCANA	2.010.575	281.451	-86,00%	12.720.776	7.629.115	-40,03%
UMBRIA	1.669.408	522.788	-68,68%	3.851.800	1.872.224	-51,39%
MARCHE	3.655.726	347.926	-90,48%	8.092.921	3.864.730	-52,25%
LAZIO	2.718.989	1.131.703	-58,38%	28.794.265	6.285.232	-78,17%
ABRUZZO	674.606	441.404	-34,57%	3.308.337	2.742.762	-17,10%
MOLISE	16.029	61.560	284,05%	1.000.904	648.943	-35,16%
CAMPANIA	2.142.005	1.147.296	-46,44%	13.751.483	6.430.400	-53,24%
PUGLIA	510.740	13.767.940	2595,68%	7.521.216	18.094.530	140,58%
BASILICATA	352.371	265.292	-24,71%	1.233.654	644.854	-47,73%
CALABRIA	1.637.011	24.024	-98,53%	3.403.478	1.919.108	-43,61%
SICILIA	636.991	296.787	-53,41%	4.251.129	3.476.252	-18,23%
SARDEGNA	357.041	92.931	-73,97%	1.327.832	550.110	-58,57%
ITALIA	38.151.997	26.977.674	-29,29%	197.651.888	99.944.311	-49,43%
<i>Nord Ovest</i>	<i>14.688.023</i>	<i>5.681.293</i>	<i>-61,32%</i>	<i>74.949.598</i>	<i>26.978.401</i>	<i>-64,00%</i>
<i>Nord Est</i>	<i>7.082.482</i>	<i>2.915.279</i>	<i>-58,84%</i>	<i>33.444.495</i>	<i>18.807.650</i>	<i>-43,76%</i>
<i>Centro</i>	<i>10.054.698</i>	<i>2.283.868</i>	<i>-77,29%</i>	<i>53.459.762</i>	<i>19.651.301</i>	<i>-63,24%</i>
<i>Mezzogiorno</i>	<i>6.326.794</i>	<i>16.097.234</i>	<i>154,43%</i>	<i>35.798.033</i>	<i>34.506.959</i>	<i>-3,61%</i>

ORE AUTORIZZATE PER TRATTAMENTI DI INTEGRAZIONE SALARIALE

11 bis - Numero ore di CIGS per solidarietà per regione e area geografica nel mese e nel periodo sottoindicato

REGIONE	MAGGIO		maggio 17 / maggio 16	Valori cumulati GENNAIO - MAGGIO		gen-mag 2017 / gen-mag 2016
	2016	2017	Variazione %	2016	2017	Variazione %
PIEMONTE	2.424.044	1.526.855	-37,01%	9.058.603	8.488.587	-6,29%
VALLE D'AOSTA	-	-	-	30.641	-	-
LOMBARDIA	3.787.236	2.841.166	-24,98%	16.036.569	6.573.367	-59,01%
TRENTINO A. A.	205.323	156.421	-23,82%	406.575	597.550	46,97%
VENETO	431.144	465.701	8,02%	4.543.055	5.291.714	16,48%
FRIULI V.G.	279.341	111.840	-59,96%	2.083.082	770.887	-62,99%
LIGURIA	31.475	1.887	-94,00%	2.276.387	246.024	-89,19%
EMILIA ROMAGNA	2.034.811	1.174.981	-42,26%	7.577.968	3.723.686	-50,86%
TOSCANA	1.378.441	147.181	-89,32%	6.443.424	5.113.734	-20,64%
UMBRIA	318.377	167.480	-47,40%	1.440.686	813.012	-43,57%
MARCHE	1.541.446	118.897	-92,29%	3.013.644	2.712.376	-10,00%
LAZIO	2.221.356	478.379	-78,46%	16.261.400	2.630.067	-83,83%
ABRUZZO	510.517	441.404	-13,54%	1.682.091	2.228.497	32,48%
MOLISE	6.690	15.704	134,74%	336.485	20.687	-93,85%
CAMPANIA	1.476.534	835.721	-43,40%	5.117.862	3.866.901	-24,44%
PUGLIA	117.542	185.484	57,80%	4.493.150	3.494.091	-22,24%
BASILICATA	312.456	232.812	-25,49%	558.400	544.703	-2,45%
CALABRIA	148.839	12.584	-91,55%	920.684	659.987	-28,32%
SICILIA	258.197	245.521	-4,91%	2.192.516	1.522.953	-30,54%
SARDEGNA	235.061	64.969	-72,36%	504.329	227.332	-54,92%
ITALIA	17.718.830	9.224.987	-47,94%	84.977.551	49.526.155	-41,72%
<i>Nord Ovest</i>	<i>6.242.755</i>	<i>4.369.908</i>	<i>-30,00%</i>	<i>27.402.200</i>	<i>15.307.978</i>	<i>-44,14%</i>
<i>Nord Est</i>	<i>2.950.619</i>	<i>1.908.943</i>	<i>-35,30%</i>	<i>14.610.680</i>	<i>10.383.837</i>	<i>-28,93%</i>
<i>Centro</i>	<i>5.459.620</i>	<i>911.937</i>	<i>-83,30%</i>	<i>27.159.154</i>	<i>11.269.189</i>	<i>-58,51%</i>
<i>Mezzogiorno</i>	<i>3.065.836</i>	<i>2.034.199</i>	<i>-33,65%</i>	<i>15.805.517</i>	<i>12.565.151</i>	<i>-20,50%</i>

ORE AUTORIZZATE PER TRATTAMENTI DI INTEGRAZIONE SALARIALE

12 - Numero ore di CIG in Deroga (CIGD) per regione e area geografica nel mese e nel periodo sottoindicato

REGIONE	MAGGIO			Valori cumulati GENNAIO - MAGGIO		gen-mag 2017 / gen-mag 2016
	2016	2017	maggio 17 / maggio 16 Variazione %	2016	2017	Variazione %
PIEMONTE	33.913	21.504	-36,59%	607.298	412.795	-32,03%
VALLE D'AOSTA	16.262	-	-	16.430	2.665	-83,78%
LOMBARDIA	1.208.415	114.885	-90,49%	5.589.000	2.532.600	-54,69%
TRENTINO A. A.	84.154	-	-	160.314	71.816	-55,20%
VENETO	140.859	365.148	159,23%	1.842.688	1.219.025	-33,85%
FRIULI V.G.	305.435	5.972	-98,04%	781.850	343.106	-56,12%
LIGURIA	27.933	56.514	102,32%	234.563	293.876	25,29%
EMILIA ROMAGNA	1.171.069	245.294	-79,05%	3.456.072	1.368.329	-60,41%
TOSCANA	658.136	127.530	-80,62%	2.416.235	964.219	-60,09%
UMBRIA	116.199	10.760	-90,74%	667.640	1.190.975	78,39%
MARCHE	85.246	49.686	-41,71%	2.242.144	1.899.437	-15,28%
LAZIO	402.092	108.448	-73,03%	3.468.524	2.055.056	-40,75%
ABRUZZO	107.183	10.532	-90,17%	698.924	223.158	-68,07%
MOLISE	1.287	-	-	20.830	65.640	215,12%
CAMPANIA	63.205	51.982	-17,76%	424.739	1.397.725	229,08%
PUGLIA	179.777	91.926	-48,87%	684.353	1.718.513	151,11%
BASILICATA	1.656	-	-	96.320	272.151	182,55%
CALABRIA	24.275	57.462	136,71%	43.051	317.159	636,71%
SICILIA	51.768	33.671	-34,96%	1.457.042	474.356	-67,44%
SARDEGNA	507.048	4.706	-99,07%	1.577.971	158.195	-89,97%
ITALIA	5.185.912	1.356.020	-73,85%	26.485.988	16.980.796	-35,89%
<i>Nord Ovest</i>	<i>1.286.523</i>	<i>192.903</i>	<i>-85,01%</i>	<i>6.447.291</i>	<i>3.241.936</i>	<i>-49,72%</i>
<i>Nord Est</i>	<i>1.701.517</i>	<i>616.414</i>	<i>-63,77%</i>	<i>6.240.924</i>	<i>3.002.276</i>	<i>-51,89%</i>
<i>Centro</i>	<i>1.261.673</i>	<i>296.424</i>	<i>-76,51%</i>	<i>8.794.543</i>	<i>6.109.687</i>	<i>-30,53%</i>
<i>Mezzogiorno</i>	<i>936.199</i>	<i>250.279</i>	<i>-73,27%</i>	<i>5.003.230</i>	<i>4.626.897</i>	<i>-7,52%</i>

Prestazioni di disoccupazione e mobilità

Cenni normativi

La **NASpl** è una prestazione economica che sostituisce l'indennità di disoccupazione denominata Assicurazione Sociale per l'Impiego (ASpl). È una prestazione erogata a favore dei lavoratori dipendenti che abbiano perduto involontariamente l'occupazione, per gli eventi di disoccupazione che si verificano dal 1° maggio 2015.

Sono coperti da tutela tutti i lavoratori dipendenti ad eccezione degli operai agricoli (coperti da specifica tutela) e i lavoratori a tempo indeterminato della pubblica amministrazione. Il lavoratore che perde involontariamente il lavoro può beneficiare della prestazione se, in stato di disoccupazione, può far valere almeno 13 settimane di contribuzione nei quattro anni precedenti l'inizio del periodo di disoccupazione e almeno trenta giornate di lavoro effettivo nei dodici mesi che precedono l'inizio del periodo di disoccupazione.

La prestazione prevede una durata pari alla metà delle settimane di contribuzione contro la disoccupazione nei quattro anni precedenti l'inizio del periodo di disoccupazione non considerando i periodi di contribuzione che hanno già dato luogo a prestazioni di disoccupazione precedenti. La durata massima è di 24 mesi.

La **mobilità** è un intervento a sostegno di particolari categorie di lavoratori licenziati da aziende in difficoltà che garantisce al lavoratore un' indennità sostitutiva della retribuzione e ne favorisce il reinserimento nel mondo del lavoro. L'indennità spetta ai lavoratori a tempo indeterminato con qualifica di operaio, impiegato o quadro, licenziati, collocati in mobilità e iscritti nelle relative liste, in possesso di un'anzianità aziendale di almeno 12 mesi, di cui almeno sei di effettivo lavoro.

La prestazione riguarda i lavoratori delle seguenti tipologie di imprese:

- imprese industriali che hanno impiegato mediamente più di 15 dipendenti nell'ultimo semestre;
- imprese commerciali che hanno impiegato mediamente più di 200 dipendenti nell'ultimo semestre;
- cooperative che rientrano nell'ambito della disciplina della mobilità, che hanno impiegato mediamente più di 15 dipendenti nell'ultimo semestre;
- imprese artigiane dell'indotto, nel solo caso in cui anche l'azienda committente ha fatto ricorso alla mobilità;
- aziende commerciali che hanno impiegato mediamente tra 50 e 200 dipendenti nell'ultimo semestre;
- agenzie di viaggio e turismo che hanno impiegato mediamente più di 50 dipendenti nell'ultimo semestre;
- imprese di vigilanza che hanno impiegato mediamente più di 15 dipendenti nell'ultimo semestre.

Dal 01.01.2005 al personale, anche viaggiante, dei vettori aerei e delle società da questi derivanti, indipendentemente dal limite numerico dei dipendenti occupati nell'ultimo semestre.

Disoccupazione, NASpl, ASpl, miniASpl e mobilità

13 - Serie storica mensile delle domande presentate di disoccupazione, NASpl, ASpl, mini ASpl e mobilità

TIPO INTERVENTO	domande presentate												
	aprile 16	maggio 16	giugno 16	luglio 16	agosto 16	settembre 16	ottobre 16	novembre 16	dicembre 16	gennaio 17	febbraio 17	marzo 17	aprile 17
Disoccupazione ordinaria e speciale edile	611	515	467	442	356	683	1.397	1.285	799	621	470	436	445
Mobilità	5.794	5.548	5.493	4.923	4.786	3.810	4.949	4.601	12.124	8.807	1.601	1.871	713
Disoccupazione ordinaria ai lavoratori sospesi													
ASPI	33	36	30	38	20	26	18	28	4	19	14	15	8
MINI ASPI	7	15	3	7	5	6	7	4	1	4	5	4	1
NASPI	107.977	89.938	121.385	231.871	96.494	213.478	252.803	196.007	125.506	155.844	103.764	110.155	102.762
TOTALE	114.422	96.052	127.378	237.281	101.661	218.003	259.174	201.925	138.434	165.295	105.854	112.481	103.929

Disoccupazione, NASpi, ASpi, miniASpi e mobilità

14 - Serie storica mensile delle domande presentate di disoccupazione non agricola con requisiti ordinari e speciale edile, ASpi, mini ASpi, NASpi e mobilità

Periodo gennaio 2014 - aprile 2017 (Dati provvisori definiti sulla base dei dati di archivio al 2 giugno 2017)

ANNO	Numero domande mensili di Disoccupazione ordinaria e speciale edile, ASpi, mini ASpi, NASpi e Mobilità												Totale gennaio-aprile	Totale annuo	
	Tipologia di beneficio	Gennaio	Febbraio	Marzo	Aprile	Maggio	Giugno	Luglio	Agosto	Settembre	Ottobre	Novembre			Dicembre
ANNO 2014															
Disoccupazione *	497	356	300	400	488	357	410	243	615	1.240	1.081	799	1.553	6.786	
Mobilità	23.837	12.318	12.773	11.747	11.769	11.091	21.040	9.001	14.311	17.340	20.399	54.150	60.675	219.776	
Disocc. ai lavoratori sospesi **	7.132	3.304	4.578	3.204	3.645	2.216	2.703	770	3.805	2.567	3.117	1.851	18.218	38.892	
ASpi	150.866	91.425	89.014	96.771	77.408	115.032	226.617	79.996	141.712	195.859	154.282	116.496	428.076	1.535.478	
MINI ASpi	62.975	38.323	34.873	35.520	28.067	45.539	58.197	28.465	96.345	112.546	62.992	44.346	171.691	648.188	
Totale	245.307	145.726	141.538	147.642	121.377	174.235	308.967	118.475	256.788	329.552	241.871	217.642	680.213	2.449.120	
ANNO 2015															
Disoccupazione *	588	419	358	604	466	338	385	255	714	1.208	1.038	798	1.969	7.171	
Mobilità	15.485	7.550	6.011	5.440	5.811	6.733	6.921	3.627	5.167	5.693	6.552	18.814	34.486	93.804	
Disocc. ai lavoratori sospesi **	6.842	3.612	4.612	3.963	3.139	2.109	2.685	731	2.905	113			19.029	30.711	
ASpi	143.353	91.954	91.664	102.253	40.824	5.902	1.164	398	488	346	172	176	429.224	478.694	
MINI ASpi	54.343	34.200	33.513	36.535	16.947	2.962	392	123	148	100	60	52	158.591	179.375	
NASpi***					47.487	135.385	249.242	94.246	209.837	251.293	191.202	131.495	0	1.310.187	
Totale	220.611	137.735	136.158	148.795	114.674	153.429	260.789	99.380	219.259	258.753	199.024	151.335	643.299	2.099.942	
ANNO 2016															
Disoccupazione *	578	565	472	611	515	467	442	356	683	1.397	1.285	799	2.226	8.170	
Mobilità	5.553	4.252	3.767	5.794	5.548	5.493	4.923	4.786	3.810	4.949	4.601	12.124	19.366	65.600	
Disocc. ai lavoratori sospesi **													0	0	
ASpi	166	138	85	33	36	30	38	20	26	18	28	4	422	622	
MINI ASpi	44	48	27	7	15	3	7	5	6	7	4	1	126	174	
NASpi***	143.790	101.961	95.088	107.977	89.938	121.385	231.871	96.494	213.478	252.803	196.007	125.506	448.816	1.776.298	
Totale	150.131	106.964	99.439	114.422	96.052	127.378	237.281	101.661	218.003	259.174	201.925	138.434	470.956	1.850.864	
ANNO 2017															
Disoccupazione *	621	470	436	445									1.972	1.972	
Mobilità	8.807	1.601	1.871	713									12.992	12.992	
Disocc. ai lavoratori sospesi **													0	0	
ASpi	19	14	15	8									56	56	
MINI ASpi	4	5	4	1									14	14	
NASpi***	155.844	103.764	110.155	102.762									472.525	472.525	
Totale	165.295	105.854	112.481	103.929									487.559	487.559	
Variazione % 2015/2014															
Disoccupazione	18,3%	17,7%	19,3%	51,0%	-4,5%	-5,3%	-6,1%	4,9%	16,1%	-2,6%	-4,0%	-0,1%	26,8%	5,7%	
Mobilità	-35,0%	-38,7%	-52,9%	-53,7%	-50,6%	-39,3%	-67,1%	-59,7%	-63,9%	-67,2%	-67,9%	-65,3%	-43,2%	-57,3%	
Disocc. ai lavoratori sospesi	-4,1%	9,3%	0,7%	23,7%	-13,9%	-4,8%	-0,7%	-5,1%	-23,7%	-95,6%			4,5%	-21,0%	
ASpi	-5,0%	0,6%	3,0%	5,7%	-47,3%	-94,9%	-99,5%	-99,5%	-99,7%	-99,8%	-99,9%	-99,8%	0,3%	-68,8%	
MINI ASpi	-13,7%	-10,8%	-3,9%	2,9%	-39,6%	-93,5%	-99,3%	-99,6%	-99,8%	-99,9%	-99,9%	-99,9%	-7,6%	-72,3%	
NASpi														-46,5%	
Totale	-10,1%	-5,5%	-3,8%	0,8%	-5,5%	-11,9%	-15,6%	-16,1%	-14,6%	-21,5%	-17,7%	-30,5%	-5,4%	-14,3%	
Variazione % 2016/2015															
Disoccupazione	-1,7%	34,8%	31,8%	1,2%	10,5%	38,2%	14,8%	39,6%	-4,3%	15,6%	23,8%	0,1%	13,1%	13,9%	
Mobilità	-64,1%	-43,7%	-37,3%	6,5%	-4,5%	-18,4%	-28,9%	32,0%	-26,3%	-13,1%	-29,8%	-35,6%	-43,8%	-30,1%	
Disocc. ai lavoratori sospesi													-100,0%	-100,0%	
ASpi	-99,9%	-99,8%	-99,9%	-100,0%	-99,9%	-99,5%	-96,7%	-95,0%	-94,7%	-94,8%	-83,7%	-97,7%	-99,9%	-99,9%	
MINI ASpi	-99,9%	-99,9%	-99,9%	-100,0%	-99,9%	-99,9%	-98,2%	-95,9%	-95,9%	-93,0%	-93,3%	-98,1%	-99,9%	-99,9%	
NASpi					89,4%	-10,3%	-7,0%	2,4%	1,7%	0,6%	2,5%	-4,6%		35,6%	
Totale	-31,9%	-22,3%	-27,0%	-23,1%	-16,2%	-17,0%	-9,0%	2,3%	-0,6%	0,2%	1,5%	-8,5%	-26,8%	-11,9%	
Variazione % 2017/2016															
Disoccupazione	7,4%	-16,8%	-7,6%	-27,2%									-11,4%	-75,9%	
Mobilità	58,6%	-62,3%	-50,3%	-87,7%									-32,9%	-80,2%	
Disocc. ai lavoratori sospesi															
ASpi	-88,6%	-89,9%	-82,4%	-75,8%									-86,7%	-91,0%	
MINI ASpi	-90,9%	-89,6%	-85,2%	-85,7%									-88,9%	-92,0%	
NASpi	8,4%	1,8%	15,8%	-4,8%									5,3%	-73,4%	
Totale	10,1%	-1,0%	13,1%	-9,2%									3,5%	-73,7%	

INPS - Coordinamento Generale Statistico Attuariale

* Da gennaio 2013 sono entrate in vigore le nuove misure per la disoccupazione involontaria ASpi e MiniASpi pertanto le domande pervenute che si riferiscono a licenziamenti avvenuti entro il 31 dicembre 2012 continuano ad essere classificate nell'ambito della disoccupazione ordinaria, mentre per i licenziamenti avvenuti successivamente al 31 dicembre 2012 le domande pervenute sono classificate nell'ambito ASpi e Mini ASpi.

** Comprende le domande di ASpi ai lavoratori sospesi. Si tenga conto che parte delle domande di ASpi ai lavoratori sospesi di competenza del 2014 e 2015 non vengono al momento prese in esame per motivi di carattere amministrativo.

*** Da maggio 2015 è entrata in vigore la "Nuova prestazione di Assicurazione Sociale per l'Impiego" (NASpi), che sostituisce le indennità di disoccupazione ASpi e mini ASpi. Pertanto le domande di prestazione di disoccupazione involontaria che si riferiscono a rapporti di lavoro con data di cessazione entro il 30 aprile 2015 continuano ad essere classificate come ASpi o mini ASpi, mentre le domande che si riferiscono a rapporti di lavoro cessati a partire dal 1° maggio 2015 sono classificate come NASpi.

Disoccupazione, NASpl, ASpl, miniASpl e mobilità

15 - Distribuzione regionale delle domande di prestazione ASpl, NASpl, MINI ASpl

Mesi presentazione domanda: gennaio 2015-aprile 2017 (dati provvisori definiti sulla base dei dati di archivio al 2 giugno 2017)

REGIONE	Domande presentate da gennaio a dicembre 2015				Domande presentate da gennaio a dicembre 2016				Domande presentate da gennaio a aprile 2017			
	ASpI	MINI ASpI	NASpI*	TOTALE	ASpI	MINI ASpI	NASpI*	TOTALE	ASpI	MINI ASpI	NASpI*	TOTALE
Piemonte	30.857	11.908	67.004	109.769	60	22	95.887	95.969	4		31.020	31.024
Valle d'Aosta	2.254	1.006	3.909	7.169	1		6.390	6.391			1.924	1.924
Liguria	10.714	3.597	36.603	50.914	21	6	47.906	47.933			10.891	10.891
Lombardia	68.990	21.589	155.970	246.549	156	27	219.433	219.616	12	3	67.727	67.742
Trentino-Alto Adige	21.806	6.690	39.861	68.357	9	4	61.614	61.627		1	21.635	21.636
Veneto	36.827	12.018	105.859	154.704	36	7	137.855	137.898	3		34.754	34.757
Friuli-Venezia Giulia	8.894	2.810	24.823	36.527	6	2	32.383	32.391	1		8.226	8.227
Emilia-Romagna	34.603	11.840	108.718	155.161	35	16	140.693	140.744	2	2	33.704	33.708
Toscana	28.301	9.789	90.810	128.900	35	10	117.269	117.314	1	1	28.129	28.131
Umbria	7.115	2.452	16.817	26.384	7	2	22.496	22.505	2		6.726	6.728
Marche	12.632	4.938	38.491	56.061	23	4	49.485	49.512	1		12.365	12.366
Lazio	41.579	13.872	97.975	153.426	63	18	141.298	141.379	7	2	43.953	43.962
Abruzzo	13.073	5.418	38.182	56.673	23	9	49.057	49.089	2	1	12.563	12.566
Molise	2.845	1.245	7.602	11.692	5	5	9.712	9.722			2.644	2.644
Campania	47.245	20.094	144.056	211.395	40	8	193.964	194.012	6	2	48.571	48.579
Puglia	33.810	15.254	98.074	147.138	20	10	131.756	131.786	2	1	32.629	32.632
Basilicata	4.823	2.013	14.928	21.764	2	2	20.510	20.514			4.968	4.968
Calabria	15.257	7.723	45.884	68.864	26		63.963	63.989	5		15.110	15.115
Sicilia	41.123	17.118	112.941	171.182	34	10	154.113	154.157	6		38.254	38.260
Sardegna	15.946	8.001	61.680	85.627	20	12	80.514	80.546	2	1	16.732	16.735
ITALIA	478.694	179.375	1.310.187	1.968.256	622	174	1.776.298	1.777.094	56	14	472.525	472.595
NORD OVEST	112.815	38.100	263.486	414.401	238	55	369.616	369.909	16	3	111.562	111.581
NORD EST	102.130	33.358	279.261	414.749	86	29	372.545	372.660	6	3	98.319	98.328
CENTRO	89.627	31.051	244.093	364.771	128	34	330.548	330.710	11	3	91.173	91.187
MEZZOGIORNO	174.122	76.866	523.347	774.335	170	56	703.589	703.815	23	5	171.471	171.499

INPS - Coordinamento Generale Statistico Attuariale

* Da maggio 2015 è entrata in vigore la "Nuova prestazione di Assicurazione Sociale per l'Impiego" (NASpI), che sostituisce le indennità di disoccupazione ASpI e mini ASpI. Pertanto le domande di prestazione di disoccupazione involontaria che si riferiscono a rapporti di lavoro con data di cessazione entro il 30 aprile 2015 continuano ad essere classificate come ASpI o mini ASpI, mentre le domande che si riferiscono a rapporti di lavoro cessati a partire dal 1° maggio 2015 sono classificate come NASpI.

Disoccupazione, NASpI, ASpl, miniASpl e mobilità

16 - Serie storica mensile dei beneficiari di disoccupazione non agricola con requisiti ordinari e speciale edile, ASpl, mini ASpl, NASpl e mobilità e beneficiari complessivi annui di disoccupazione agricola

Periodo gennaio 2014 - gennaio 2017 (Dati provvisori definiti sulla base dei dati di archivio al 2 giugno 2017)

ANNO	Numero beneficiari mensili di Disoccupazione, ASpl, mini ASpl e Mobilità*												Beneficiari di Disoccupazione agricola**			
	Gennaio	Febbraio	Marzo	Aprile	Maggio	Giugno	Luglio	Agosto	Settembre	Ottobre	Novembre	Dicembre	Media periodo (gennaio)	Media annua	agricola**	agricola**
ANNO 2014																
Disoccupazione	14.708	5.076	3.156	2.449	1.935	1.594	1.394	1.284	1.511	2.114	2.420	2.587	14.708	3.352	533.935	
Mobilità (esclusa deroga)	161.654	156.912	159.452	158.939	161.672	160.865	162.223	168.262	169.702	172.206	176.861	208.982	161.654	168.144		
Mobilità in deroga	59.936	59.472	60.264	60.092	59.778	56.750	56.142	41.466	36.770	36.574	26.628	25.574	59.936	48.287		
Disoccupazione ai lavoratori sospesi	5.486	6.906	6.830	5.365	4.699	3.708	3.299	2.287	3.139	3.463	3.416	2.645	5.486	4.270		
ASoI	683.782	669.445	668.873	639.608	601.770	586.224	668.133	679.225	674.432	627.174	662.389	684.739	683.782	653.816		
MINI ASpl	170.206	153.400	142.311	130.669	119.750	123.072	140.593	139.288	180.631	227.269	244.108	205.772	170.206	164.756		
ANNO 2015																
Disoccupazione	2.606	2.521	2.363	2.180	1.753	1.443	1.338	1.305	1.691	2.229	2.536	2.695	2.606	2.055	531.796	
Mobilità (esclusa deroga)	216.913	204.098	201.130	195.378	192.769	186.859	182.222	185.211	179.822	176.027	171.321	178.738	216.913	189.207		
Mobilità in deroga	12.726	12.560	12.339	11.954	11.737	10.417	6.806	6.752	5.746	5.700	5.674	5.796	12.726	9.017		
Disoccupazione ai lavoratori sospesi	5.280	6.915	6.570	5.202	4.459	3.935	3.042	2.295	2.259	740	402	145	5.280	3.437		
ASoI	727.344	700.347	698.398	654.831	593.440	502.124	414.864	370.111	334.514	289.543	262.100	231.224	727.344	481.570		
MINI ASpl	180.079	154.868	141.045	129.459	110.925	80.747	52.316	34.051	24.364	17.708	13.793	11.368	180.079	79.227		
NASpl***					36.181	150.260	373.058	455.852	571.825	652.982	775.420	828.145		480.465		
ANNO 2016																
Disoccupazione	2.749	2.711	2.672	2.378	1.989	1.717	1.587	1.520	1.739	2.405	2.731	2.823	2.749	2.252		
Mobilità (esclusa deroga)	177.705	166.523	162.755	159.103	155.957	150.272	147.855	148.521	142.907	139.091	133.218	135.180	177.705	151.591		
Mobilità in deroga	5.461	5.402	5.399	5.300	5.233	5.344	5.122	4.913	4.812	4.675	4.521	4.766	5.461	5.079		
Disoccupazione ai lavoratori sospesi	0	0	0	0	0	0	0	0	0	0	0	0	0	0		
ASpl	183.910	137.015	103.820	80.567	66.367	52.285	40.592	33.680	28.707	25.246	20.810	18.029	183.910	65.919		
MINI ASpl	4.722	3.628	2.782	2.084	1.510	986	576	289	108	79	0	0	4.722	1.397		
NASpl***	865.350	838.585	829.796	808.970	780.159	780.943	911.857	940.011	1.033.434	1.095.561	1.133.855	1.124.215	865.350	928.561		
ANNO 2017																
Disoccupazione	2.807												2.807	2.807		
Mobilità (esclusa deroga)	129.213												129.213	129.213		
Mobilità in deroga	7.285												7.285	7.285		
Disoccupazione ai lavoratori sospesi	0												0	0		
ASpl	15.381												15.381	15.381		
MINI ASpl	0												0	0		
NASpl***	1.134.452												1.134.452	1.134.452		
Variazione % 2015/2014																
Disoccupazione	-82,3%	-50,3%	-25,1%	-11,0%	-9,4%	-9,5%	-4,0%	1,6%	11,9%	5,4%	4,8%	4,2%	-82,3%	-38,7%	-0,4%	
Mobilità (esclusa deroga)	34,2%	30,1%	26,1%	22,9%	19,2%	16,2%	12,3%	10,1%	6,0%	2,2%	-3,1%	-14,5%	34,2%	12,5%		
Mobilità in deroga	-78,8%	-78,9%	-79,5%	-80,1%	-80,4%	-81,6%	-87,9%	-83,7%	-84,4%	-84,4%	-78,7%	-77,3%	-78,8%	-81,3%		
Disoccupazione ai lavoratori sospesi	-3,8%	0,1%	-3,8%	-3,0%	-5,1%	6,1%	-7,8%	0,3%	-28,0%	-78,6%	-88,2%	-94,5%	-3,8%	-19,5%		
ASpl	6,4%	4,6%	4,4%	2,4%	-1,4%	-14,3%	-37,9%	-45,5%	-50,4%	-53,8%	-60,4%	-66,2%	6,4%	-26,3%		
MINI ASpl	5,8%	1,0%	-0,9%	-0,9%	-7,4%	-34,4%	-62,8%	-75,6%	-86,5%	-92,2%	-94,3%	-94,5%	5,8%	-51,9%		
Variazione % 2016/2015																
Disoccupazione	5,5%	7,5%	13,1%	9,1%	13,5%	19,0%	18,6%	16,5%	2,8%	7,9%	7,7%	4,7%	5,5%	9,6%		
Mobilità (esclusa deroga)	-18,1%	-18,4%	-19,1%	-18,6%	-19,1%	-19,6%	-18,9%	-19,8%	-20,5%	-21,0%	-22,2%	-24,4%	-18,1%	-19,9%		
Mobilità in deroga	-57,1%	-57,0%	-56,2%	-55,7%	-55,4%	-48,7%	-24,7%	-27,2%	-16,3%	-18,0%	-20,3%	-17,8%	-57,1%	-43,7%		
Disoccupazione ai lavoratori sospesi	-100,0%	-100,0%	-100,0%	-100,0%	-100,0%	-100,0%	-100,0%	-100,0%	-100,0%	-100,0%	-100,0%	-100,0%	-100,0%	-100,0%		
ASpl	-74,7%	-80,4%	-85,1%	-87,7%	-88,8%	-89,6%	-90,2%	-90,9%	-91,4%	-91,3%	-92,1%	-92,2%	-74,7%	-86,3%		
MINI ASpl	-97,4%	-97,7%	-98,0%	-98,4%	-98,6%	-98,8%	-98,9%	-99,2%	-99,6%	-99,6%	-100,0%	-100,0%	-97,4%	-98,2%		
NASpl					2056,3%	419,7%	144,4%	106,2%	80,7%	67,8%	46,2%	35,8%		93,3%		
Variazione % 2017/2016																
Disoccupazione	2,1%												2,1%	24,7%		
Mobilità (esclusa deroga)	-27,3%												-27,3%	-14,8%		
Mobilità in deroga	33,4%												33,4%	43,4%		
Disoccupazione ai lavoratori sospesi																
ASpl	-91,6%												-91,6%	-76,7%		
MINI ASpl	-100,0%												-100,0%	-100,0%		
NASpl	31,1%												31,1%	22,2%		

INPS - Coordinamento Generale Statistico Attuariale

* Dettaglio mensile relativo all'anno di riferimento di quanti hanno beneficiato di almeno 1 gg al mese di indennità
 ** Soggetti che hanno presentato la domanda entro il mese di marzo dell'anno di riferimento per periodi di disoccupazione dell'anno precedente.
 *** I dati sulla prestazione NASpl sono provvisori e stimati sulla base delle domande NASpl ancora in esame.

INPS - Coordinamento Generale Statistico attuariale

APPENDICE:

Aggiornamento del tasso di utilizzo del numero delle ore CIG autorizzate ("tiraggio")

CASSA INTEGRAZIONE GUADAGNI

1 - Tiraggio degli anni 2015, 2016 e 2017 (Gennaio-Marzo) - Confronti per tipologia d'intervento

	CIG Ordinaria	CIG Straordinaria e in Deroga	Totale
Anno 2015			
Totale ore autorizzate nell'anno 2015 (c)	183.779.575	499.015.569	682.795.144
di cui ore utilizzate fino a Marzo 2017 (d)	89.034.659	273.172.561	362.207.219
Tiraggio anno 2015 (d)/(c)	48,45%	54,74%	53,05%
Anno 2016			
Totale ore autorizzate nell'anno 2016 (e)	137.572.217	441.673.345	579.245.562
di cui ore utilizzate fino a Marzo 2017 (f)	59.290.224	172.474.645	231.764.869
Tiraggio anno 2016 (f)/(e)	43,10%	39,05%	40,01%
Anno 2017 (Gennaio-Marzo)			
Totale ore autorizzate nell'anno 2017 (Gennaio-Marzo) (e)	28.694.096	73.057.686	101.751.782
di cui ore utilizzate fino a Marzo 2017 (f)	9.327.124	16.771.843	26.098.967
Tiraggio anno 2017 (f)/(e)	32,51%	22,96%	25,65%

CASSA INTEGRAZIONE GUADAGNI

2 - Tiraggio del periodo Gennaio-Marzo degli anni 2015, 2016 e 2017 - Confronti omogenei per tipologia d'intervento

	CIG Ordinaria	CIG Straordinaria e in Deroga	Totale
Gennaio-Marzo 2015			
Totale ore autorizzate nel periodo Gennaio-Marzo 2015 (a)	55.351.839	117.109.491	172.461.330
di cui ore utilizzate fino al mese stesso (b)	20.772.782	45.186.148	65.958.930
Tiraggio Marzo 2015 (b)/(a)	37,53%	38,58%	38,25%
Gennaio-Marzo 2016			
Totale ore autorizzate nel periodo Gennaio-Marzo 2016 (c)	30.110.906	139.407.849	169.518.755
di cui ore utilizzate fino al mese stesso (d)	8.590.072	43.558.583	52.148.655
Tiraggio Marzo 2016 (d)/(c)	28,53%	31,25%	30,76%
Gennaio-Marzo 2017			
Totale ore autorizzate nel periodo Gennaio-Marzo 2017 (e)	28.694.096	73.057.686	101.751.782
di cui ore utilizzate fino al mese stesso (f)	9.327.124	16.771.843	26.098.967
Tiraggio Marzo 2017 (f)/(e)	32,51%	22,96%	25,65%