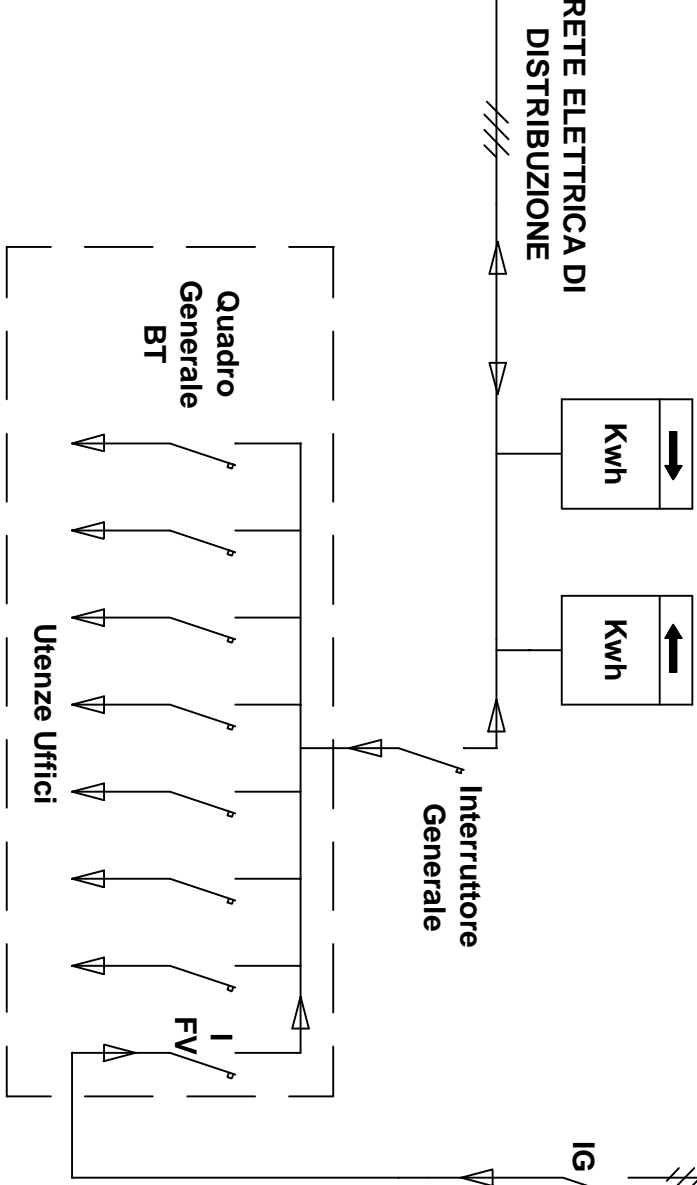
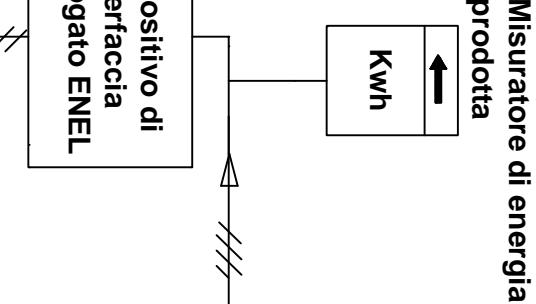


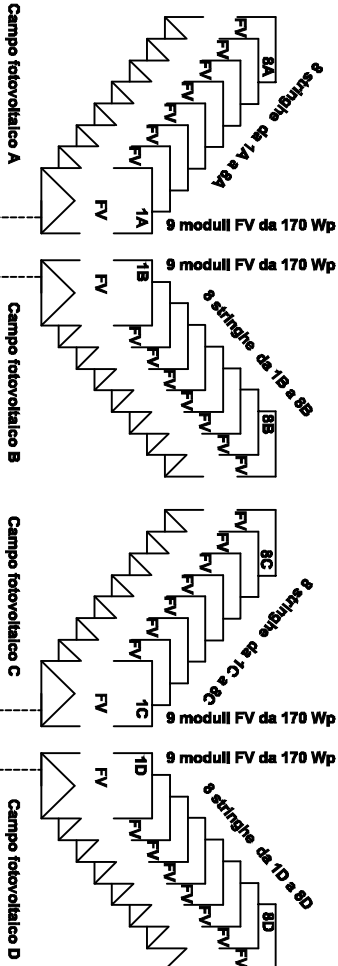
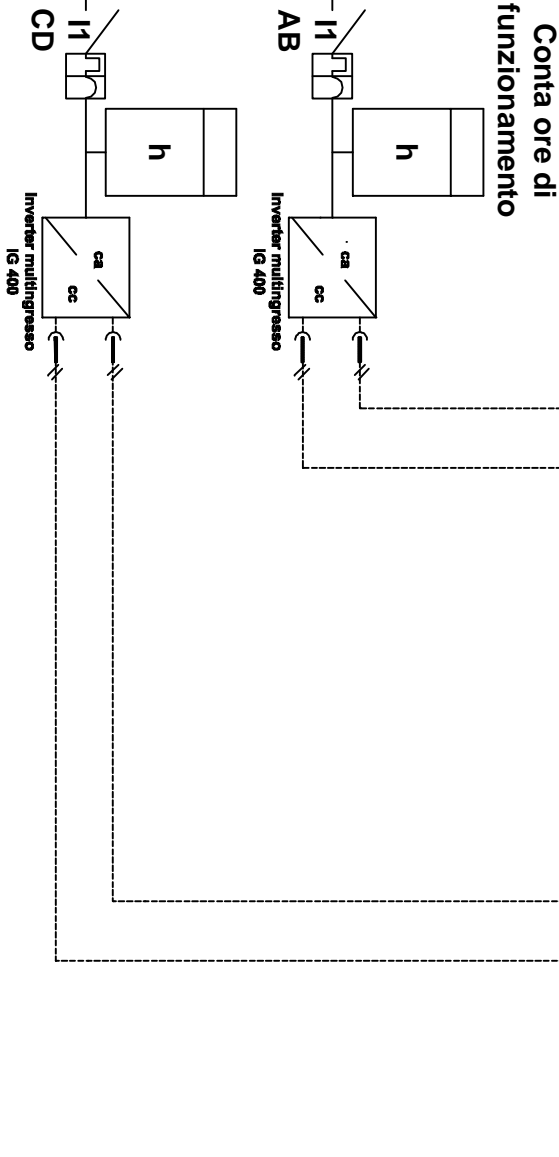
SCHEMA UNIFILARE IMPIANTO A CORRENTE ALTERNATA TRA IL CONVERTITORE CC/CA ED IL PUNTO DI CONNESSIONE ALLA RETE ENEL

AQ2

PIANO RIALZATO TERRAZZO DI COPERTURA



PIANO TERRA O SEMINTERRATO



SCHEDA TECNICA IMPIANTO FOTOVOLTAICO INPS N. AQ.2

DENOMINAZIONE	INPS DIREZIONE SUBPROVINCIALE DI AVEZZANO
UBICAZIONE	VIA CAVALIERI DIVITTORIO VENETO 72 - 67051 AVEZZANO
POTENZA NOMINALE	KWp 48,960
TENSIONE IN C.C. IN INGRESSO AL GRUPPO DI CONVERSIONE C.C./C.A.	VCC 530
TENSIONE IN C.A. IN USCITA DAL GRUPPO DI CONVERSIONE C.C./C.A.	VAC 400
CARATTERISTICHE TECNICHE	CONFIGURAZIONE IMPIANTO TRIFASE 400 VAC CONNESSO A RETE DA 48.960 Wp CON MODULI FOTOVOLTAICI PHOTOWATT PWM 1700 DA 170 Wp
MODULI FOTOVOLTAICI	N.288 MODULI FOTOVOLTAICI TIPO PWM 1700 CON CELLE AD ALTA EFFICIENZA IN SILICIO MONOCRISTALLINO CERTIFICATI SECONDO NORME CEI/IEC 61215 - GARANZIA POTENZA >80% 25 ANNI; POTENZA DI PICCO 170 Wp; Isc 5,3 A; Voc 43,4 V; Vmp 35 V; Imp 5 A; TENSIONE MAX DI SISTEMA 770 V
GRUPPI DI CONVERSIONE	INVERTER TIPO FRONIUS IG 400 CON MAXIMUM POWER POINT TRACKER (MPPT) CON MONITORAGGIO IN REMOTO TRAMITE PC DEDICATO E RELATIVO SOFTWARE; CON DISPOSITIVO DI INTERFACCIA E PROTEZIONI CONTRO SOVRACCORRENTI E SOVRATEMPERATURE INTERNE ALLA MACCHINA; TAGLIA 32KW; TENSIONE MAX CELLE 530 V; TENSIONE DI START-UP 210 V; CORRENTE MAX CELLE 164 A; POTENZA DISSIPATA A VUOTO 66 W; CONTROLLO ANALOGICO/DIGITALE; TEMPERATURA DI FUNZIONAMENTO -5°C/+40°C
PRODUZIONE ANNUA ATTESA	1300 kWh /Kwinstallato x 48,960 Kw = 64 974 Kw/hanno
RISPETTO REQUISITI TECNICI ART.4	SI
1 KW < POTENZA NOMINALE < 1000 KW	SI
COLLEGAMENTO IN RETE	SI
NUOVA COSTRUZIONE	SI
MESSA IN ESERCIZIO DOPO IL 30/9/2005	SI
RISPETTO DELLE NORME TECNICHE CEI UNI E IEC DI CUI ALL'ALLEGATO 1 DEL D.M. 28/07/2005.	SI
GLI IMPIANTI SARANNO REALIZZATI NEL RISPETTO DELLE NORME TECNICHE CEI UNI E IEC DI CUI ALL'ALLEGATO 1 DEL D.M. 28/07/2005. I COMPONENTI UTILIZZATI SONO CONFORMI ALLE NORME CEI EN 61215 ED ALLE NORME CEI UNI ED IEC DI CUI ALL'ALLEGATO 1 DEL D.M. 28/07/200	