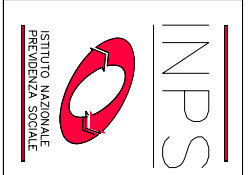
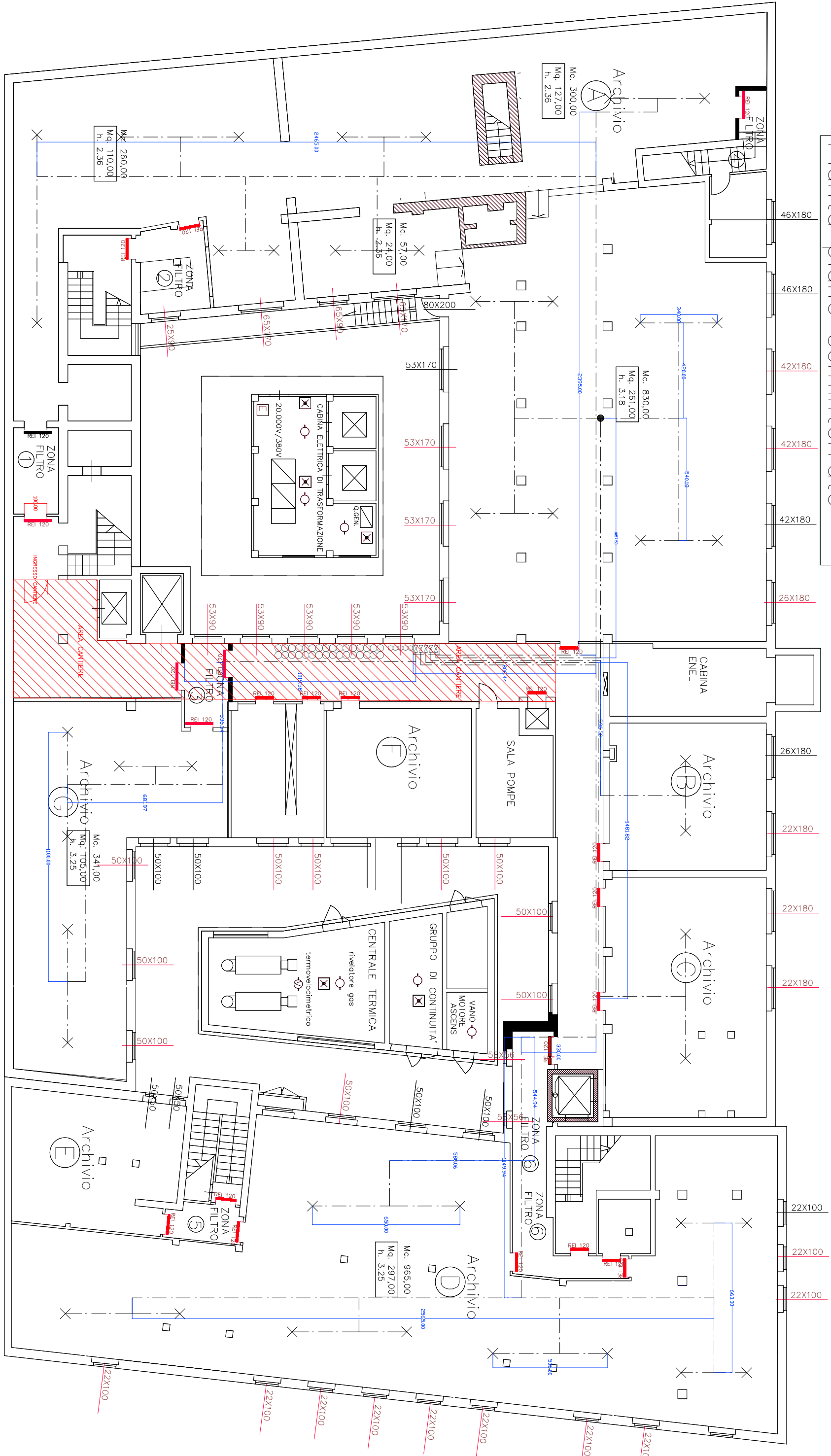


Pianta piano seminterrato



INPS
 Istituto Nazionale Previdenziale
 AREA PROFESSIONALE TECNICO EDILIZIA

Progettato da Arch. Bruno Colantonio
 Approvato da
 SEDE REGIONALE FRIULI-VENEZIA GIULIA
 Via C. Battisti, 10 - 34125 TRIESTE
 DATA OTT. 2008
 ARCHIVI - PIANO SEMINTERRATO
 ASSETTO CANTIERE

TAV. 5
 Scala 1: