

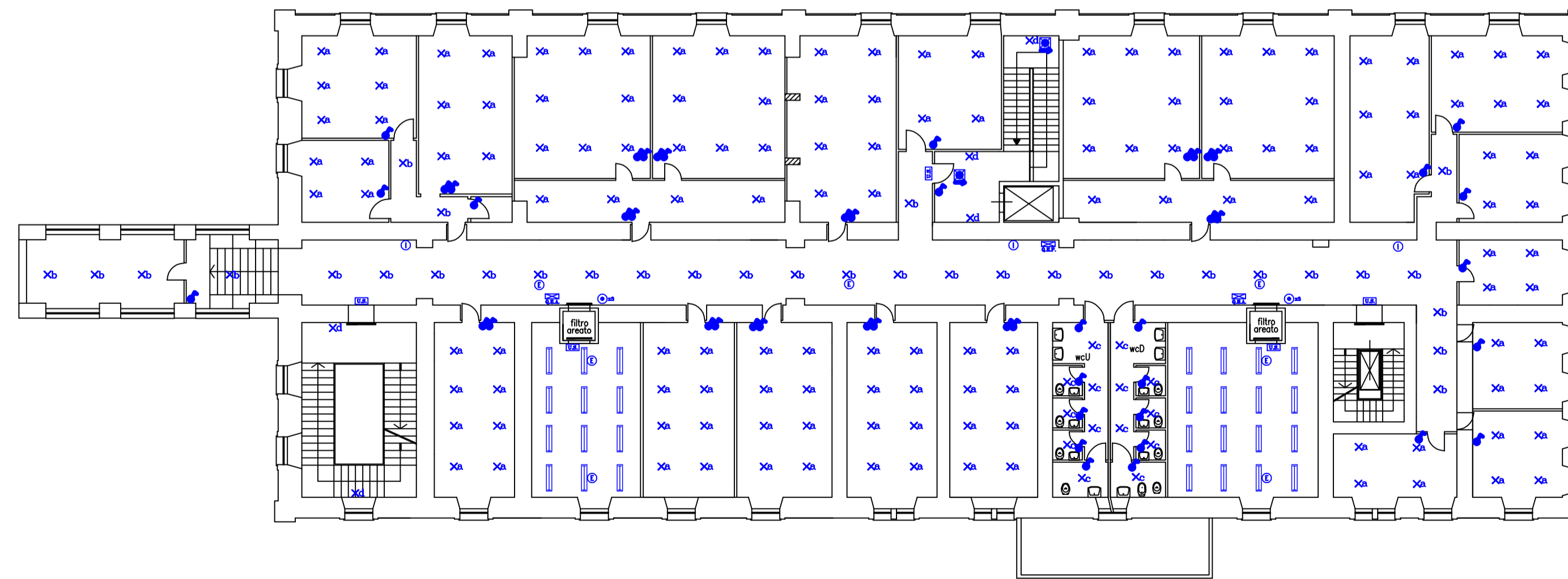
 <b>INPS</b> ISTITUTO NAZIONALE PREVIDENZA SOCIALE	<b>SEDE REGIONALE PER LA SICILIA</b> <b>UFFICIO TECNICO REGIONALE PALERMO</b>	
	OGGETTO AGENZIA URBANA DI CATANIA VIA ISTITUTO SACRO CUORE	TAVOLA 1
	LAVORI DI ADEGUAMENTO FUNZIONALE ILLUMINAZIONE NORMALE E DI SICUREZZA	DATA: LUGLIO 2008 ASSOGGIAMENTI
	PIANO TERRA E PRIMO	RAPP. 1:100
CODICE	DIRETTORE LAVORI: P.L. Antonio Di Stefano	

**LEGENDA**

	QUANDO ELETTRICO DI PIANO
	QUANDO ELETTRICO SEGNALI
	QUANDO ELETTRICO RECEZIONI
	INTERUTTORE IMPULSIONI
	CORPO ILLUMINANTE 40W/40 nel CAPITOLATO SPECIALE
	CORPO ILLUMINANTE 40W/40 nel CAPITOLATO SPECIALE
	CORPO ILLUMINANTE DA INCASSO 30W nel CAPITOLATO SPECIALE
	APPLIQUE DA 2x10W nel CAPITOLATO SPECIALE
	CORPO ILLUMINANTE 30W/30 nel CAPITOLATO SPECIALE
	FASCIO ESTERNO 30W/30/30
	USCITA DI SICUREZZA CON BATTERIA 0-04 - LAMPADINE FLUORESCENTI 20W
	PRESENZA ESTERNO - BRACCE CON BATTERIA 0-04 - LAMPADINE FLUORESCENTI 20W
	PALANTE



PIANO TERRA



PIANO PRIMO