

ISTITUTO NAZIONALE PREVIDENZA SOCIALE  
SEDE REGIONALE CAMPANIA  
AREA TECNICO - EDILIZIA

PROGETTO

Opere di manutenzione ordinaria ai  
piani 1° e 3° della Sede Regionale  
INPS della CAMPANIA  
via Medina, 61 - NAPOLI

ELABORATO GRAFICO REDATTO DA:

arch. Giuseppe Russo

CONTENUTO:

W.C. PIANTE E  
RIVESTIMENTI TIPO

TAVOLA

A1/...

SCALA 1:25

DATA  
Settembre 2009

AGG.  
Settembre 2009

AGG.

AGG.

AGG.

Archivio Files:  
CiDoc...

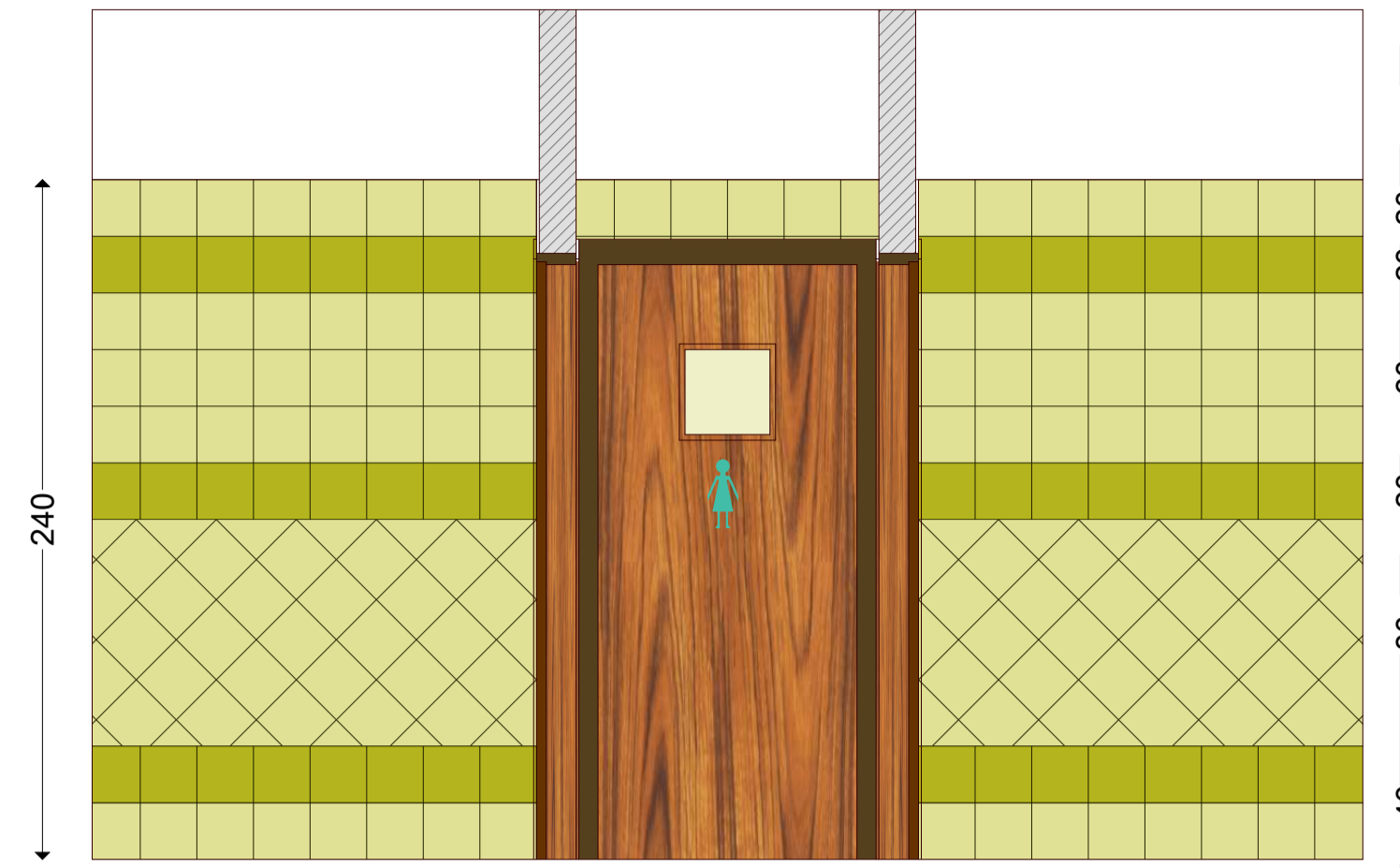
I Progettisti:

arch. G. RUSSO

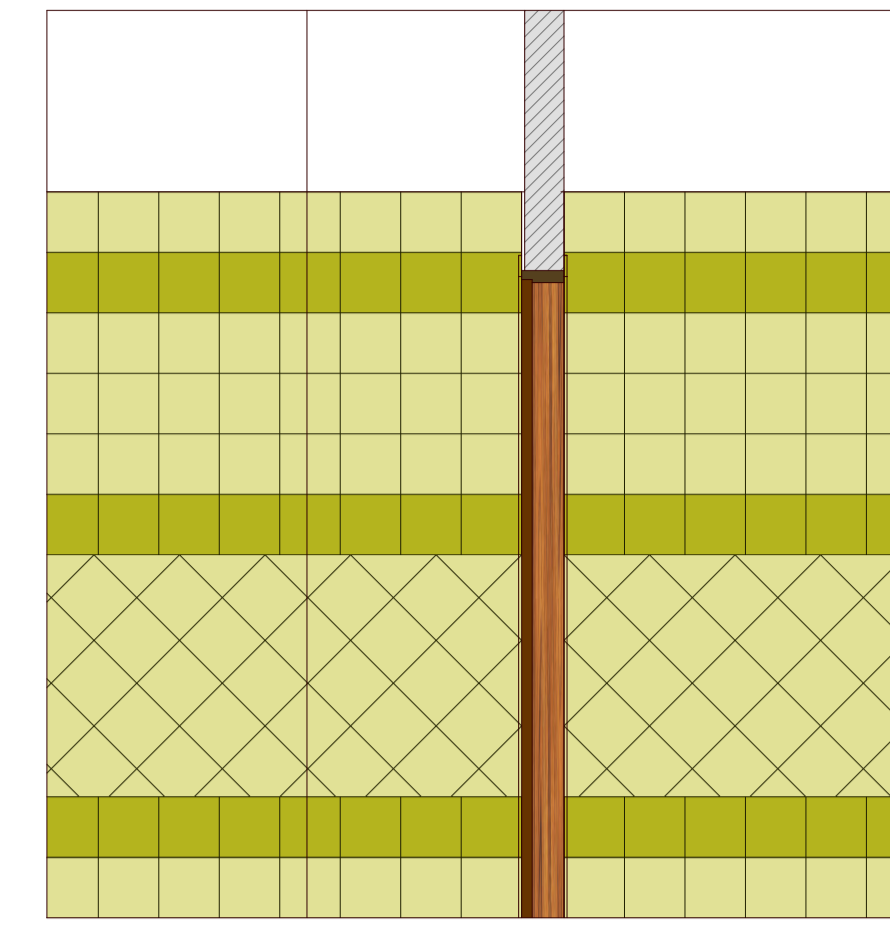
II R.U.P.:

Arch. A. MARINO

## AMBIENTI SERVIZI E SCHEMA DI POSA RIVESTIMENTI E PAVIMENTI

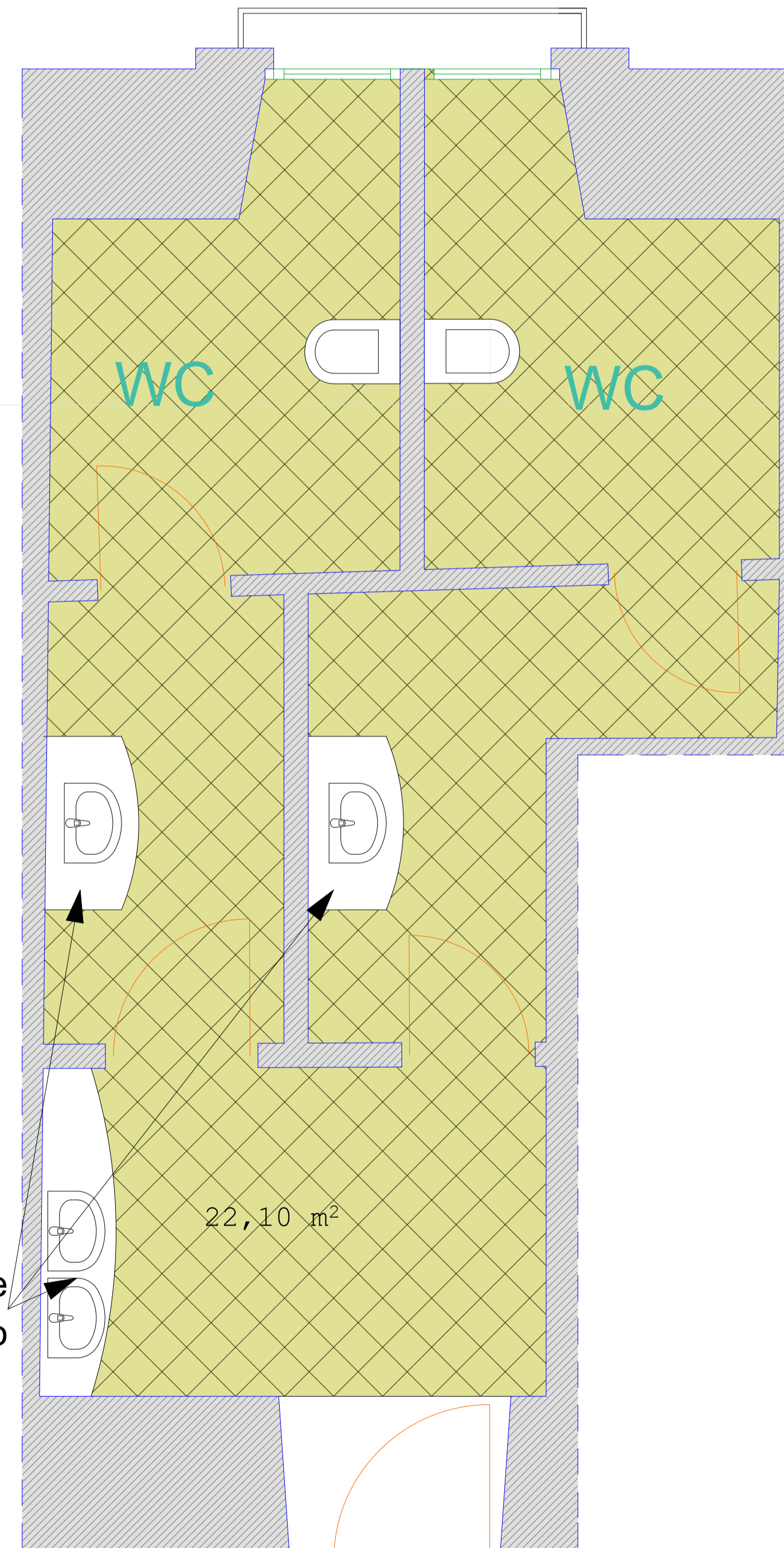


SCHEMA PARETE TIPO



SCHEMA PARETE TIPO

Rivestimenti in marmo lucido con posa "a squadro" ed in  
"diagonale" in doppia tonalità cromatica chiaro e scuro



Piani in marmo e  
lavabi sopraincasso

