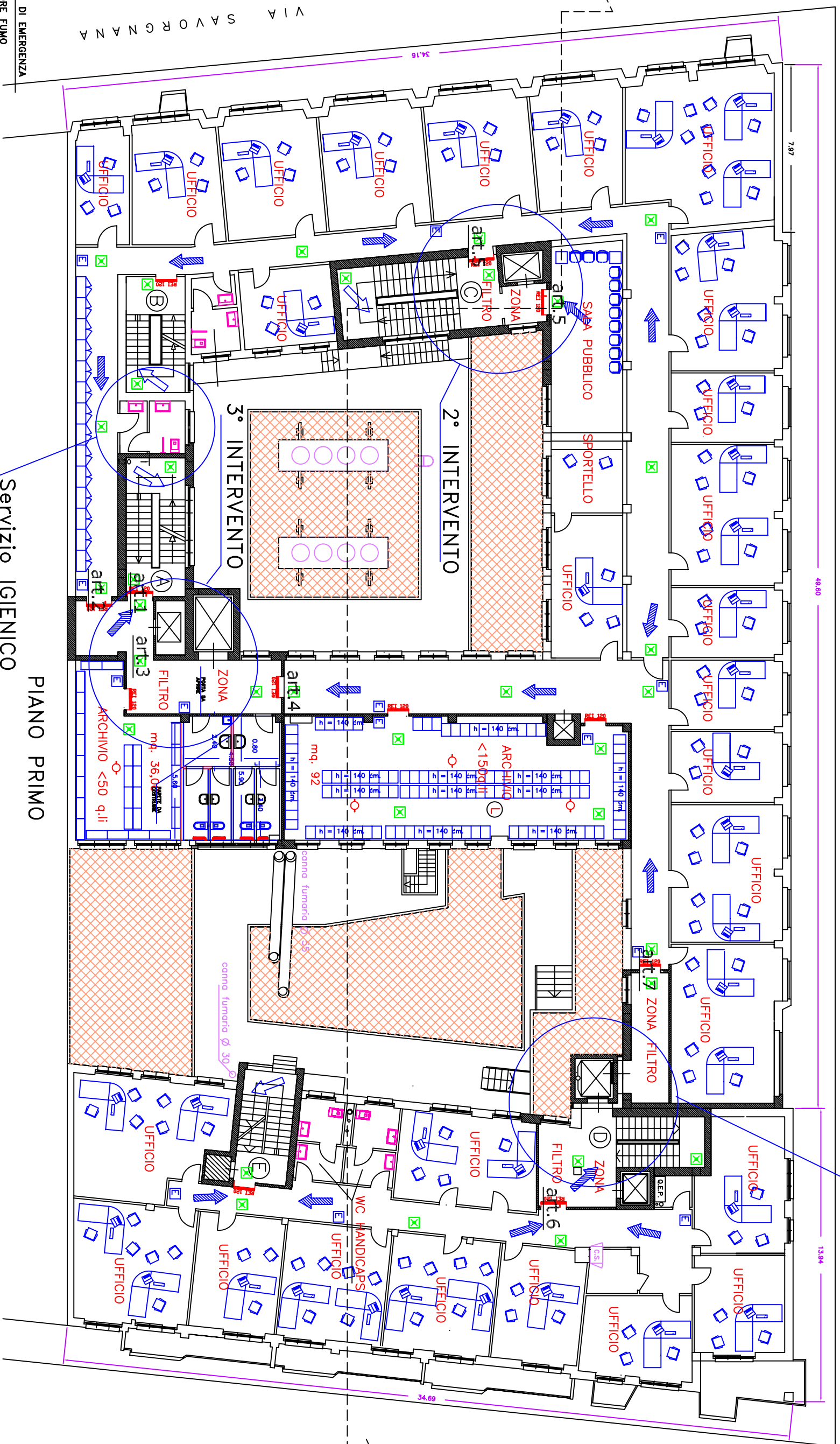


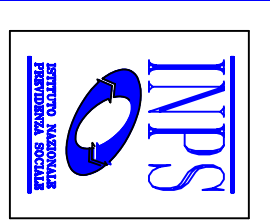
VIA MORO

4° INTERVENTO



PIANO PRIMO
Servizio IGIENICO
a disposizione DITTA

- LAMPADA DI EMERGENZA
- RIVELATORE FUMO
- ESTINTORE
- IDRANTE
- PORTA REI120
- PERCORSO DI ESODO



Progettato da	Arch. Bruno Colantonio	TAV. 3	ud-piano 1' -cpi
Approvato da		Data agosto 2009	Scala
SEDE REGIONALE FRIULI-VENEZIA GIULIA Via C. Battisti, 10 - 34125 TRIESTE		PROGETTO PIANO PRIMO	
AREA TECNICO EDILIZIA		SOSTITUZIONE PORTE REI 120 E SERVIZI IGIENICI	