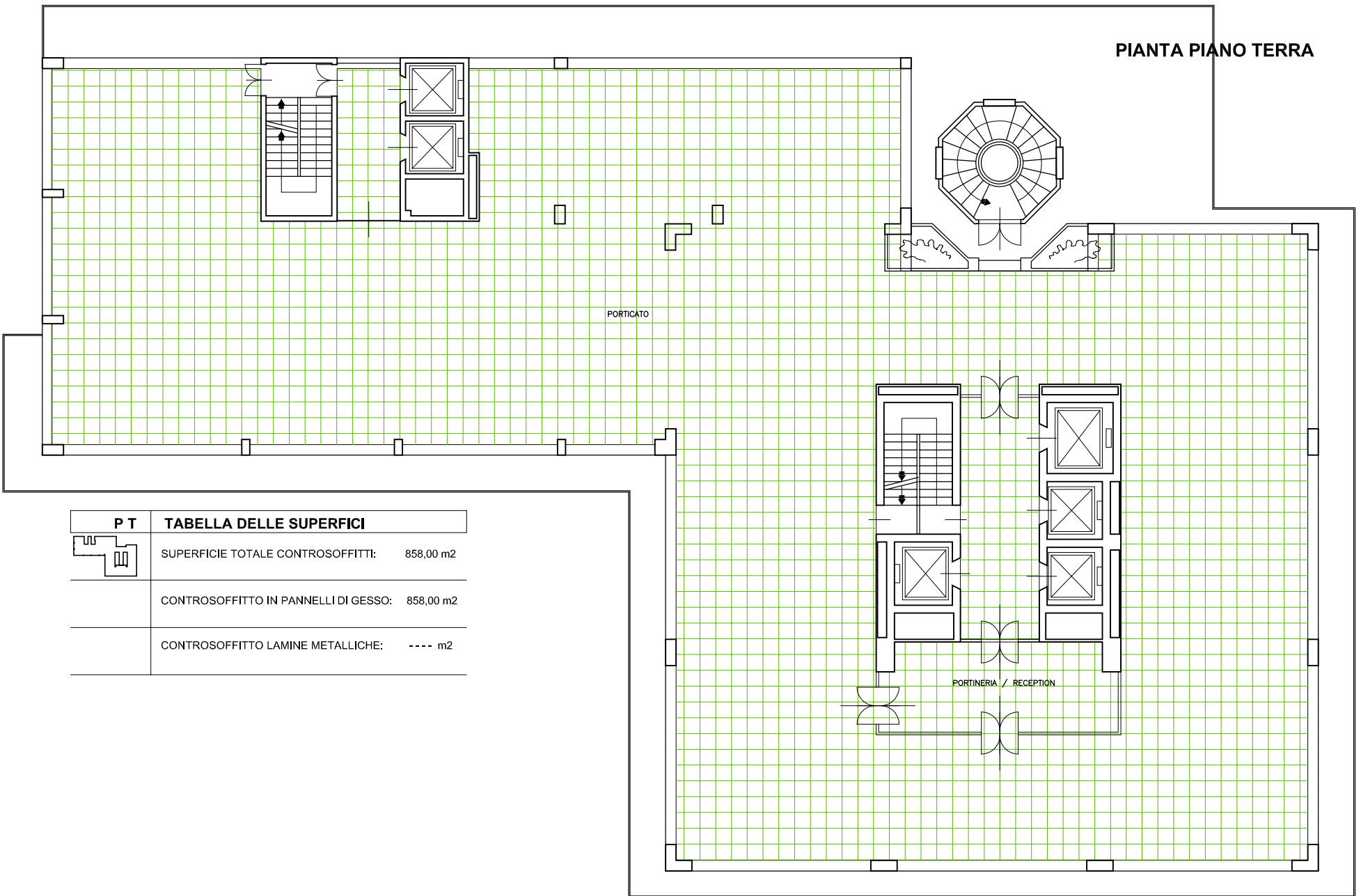
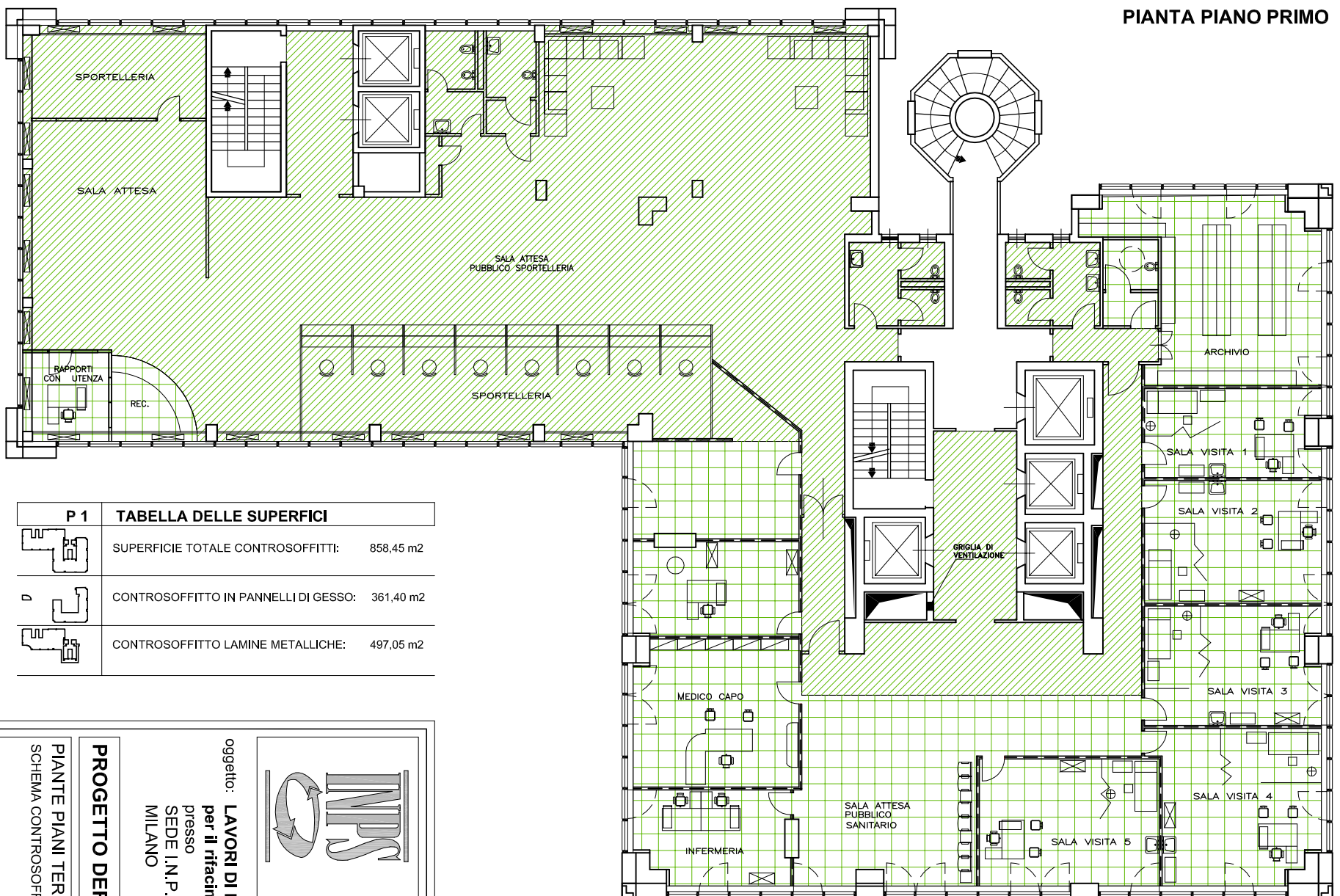


PIANTA PIANO TERRA



P T	TABELLA DELLE SUPERFICI	
	SUPERFICIE TOTALE CONTROSOFFITTI:	858,00 m2
	CONTROSOFFITTO IN PANNELLI DI GESSO:	858,00 m2
	CONTROSOFFITTO LAMINE METALLICHE:	---- m2

PIANTA PIANO PRIMO



P 1	TABELLA DELLE SUPERFICI	
	SUPERFICIE TOTALE CONTROSOFFITTI:	858,45 m2
	CONTROSOFFITTO IN PANNELLI DI GESSO:	361,40 m2
	CONTROSOFFITTO LAMINE METALLICHE:	497,05 m2

IMPS

COORDINAMENTO FUNZIONI TECNICO EDILIZIE
DIREZIONE REGIONALE LOMBARDA

IL DIRETTORE DEI LAVORI:

.....

IL PROGETTISTA:

.....

oggetto: **LAVORI DI MANUTENZIONE ORDINARIA**
per il rifacimento delle controsoffittature

presso
SEDE I.N.P.S. DI MILANOFIORI - via P. D'Angheria n.2
MILANO

PROGETTO DEFINITIVO - ESECUTIVO

PIANTE PIANO TERRA E PRIMO
SCHEMA CONTROSOFFITTI

TAV.

3

DATA: settembre 2009 AGG.:
SCALA: 1:200 DISEGNATORE: P.C.