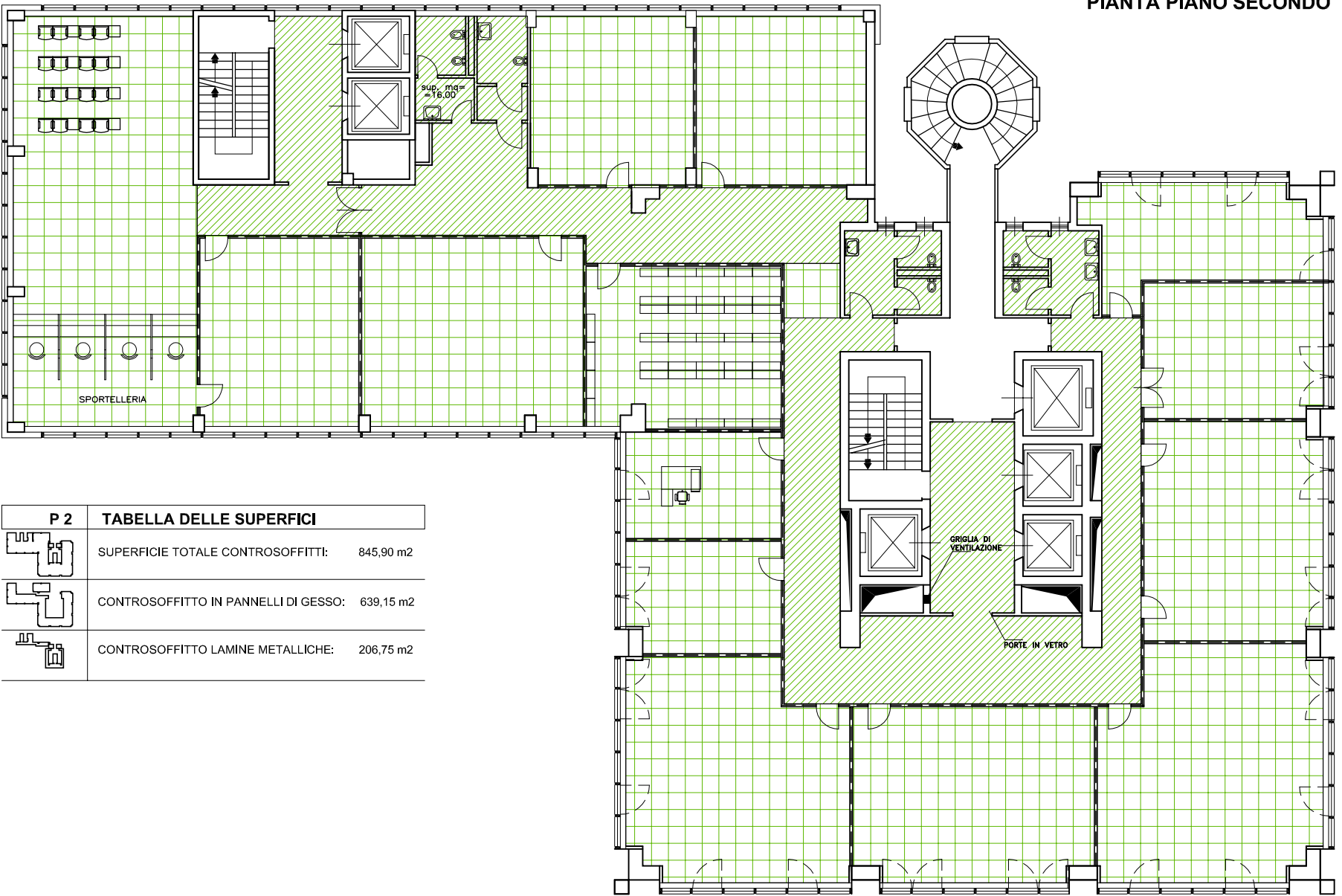
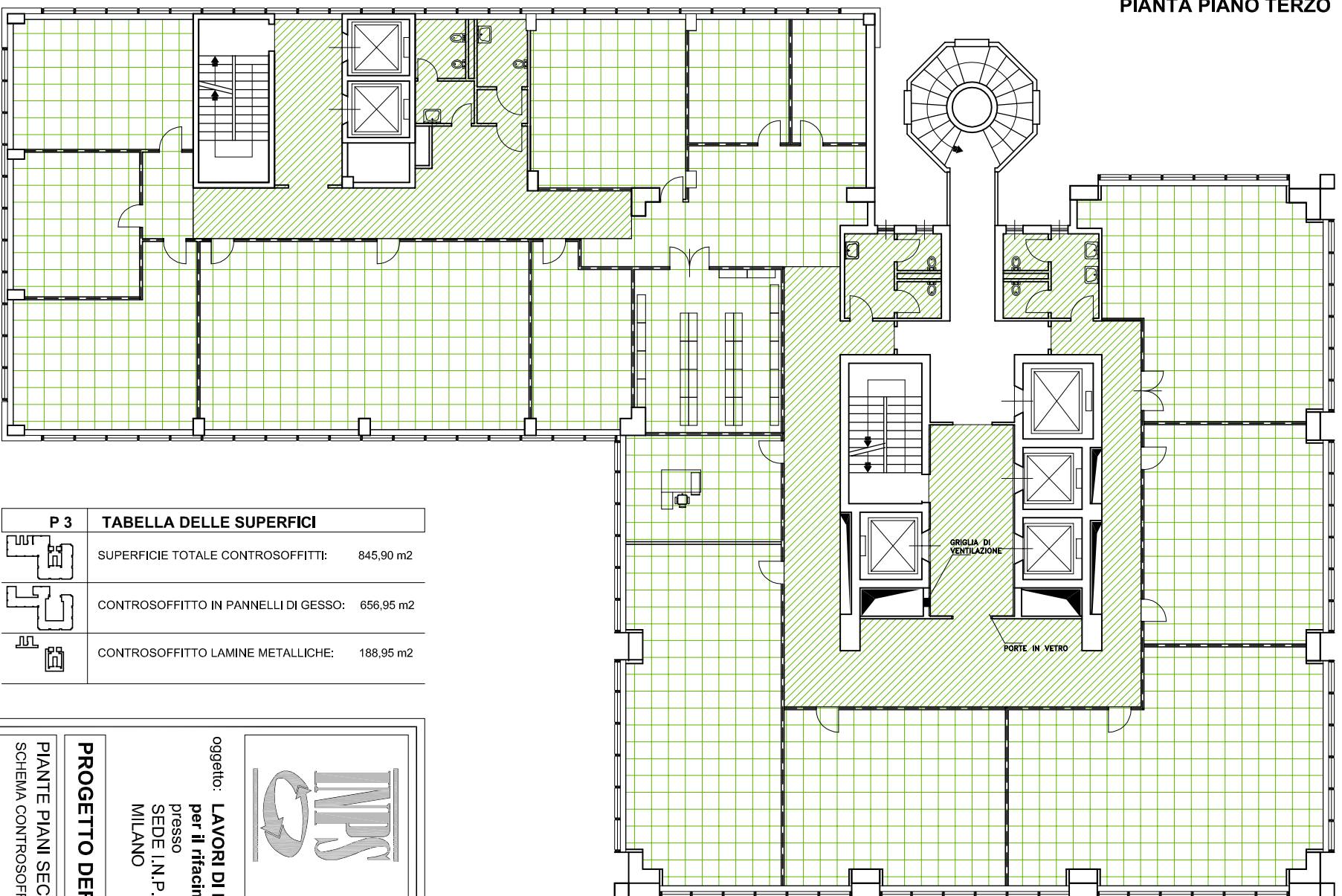


PIANTA PIANO SECONDO

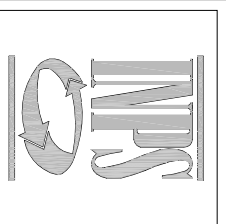


P 2	TABELLA DELLE SUPERFICI
	SUPERFICIE TOTALE CONTROSOFFITTI: 845,90 m2
	CONTROSOFFITTO IN PANNELLI DI GESSO: 639,15 m2
	CONTROSOFFITTO LAMINE METALLICHE: 206,75 m2

PIANTA PIANO TERZO



P 3	TABELLA DELLE SUPERFICI
	SUPERFICIE TOTALE CONTROSOFFITTI: 845,90 m2
	CONTROSOFFITTO IN PANNELLI DI GESSO: 656,95 m2
	CONTROSOFFITTO LAMINE METALLICHE: 188,95 m2



oggetto: **LAVORI DI MANUTENZIONE ORDINARIA**  
 per il rifacimento delle controsoffittature  
 presso  
 SEDE I.N.P.S. DI MILANOFIORI - via P. D'Angheria n.2  
 MILANO

COORDINAMENTO FUNZIONI TECNICO EDILIZIE  
 DIREZIONE REGIONALE LOMBARDA

**PROGETTO DEFINITIVO - ESECUTIVO**

PIANTE PIANI SECONDO E TERZO  
 SCHEMA CONTROSOFFITTI

TAV.

**4**

DATA: settembre 2009 AGG.:  
 SCALA: 1:200 DISEGNATORE:

16:

IL PROGETTISTA:

IL DIRETTORE DEI LAVORI: