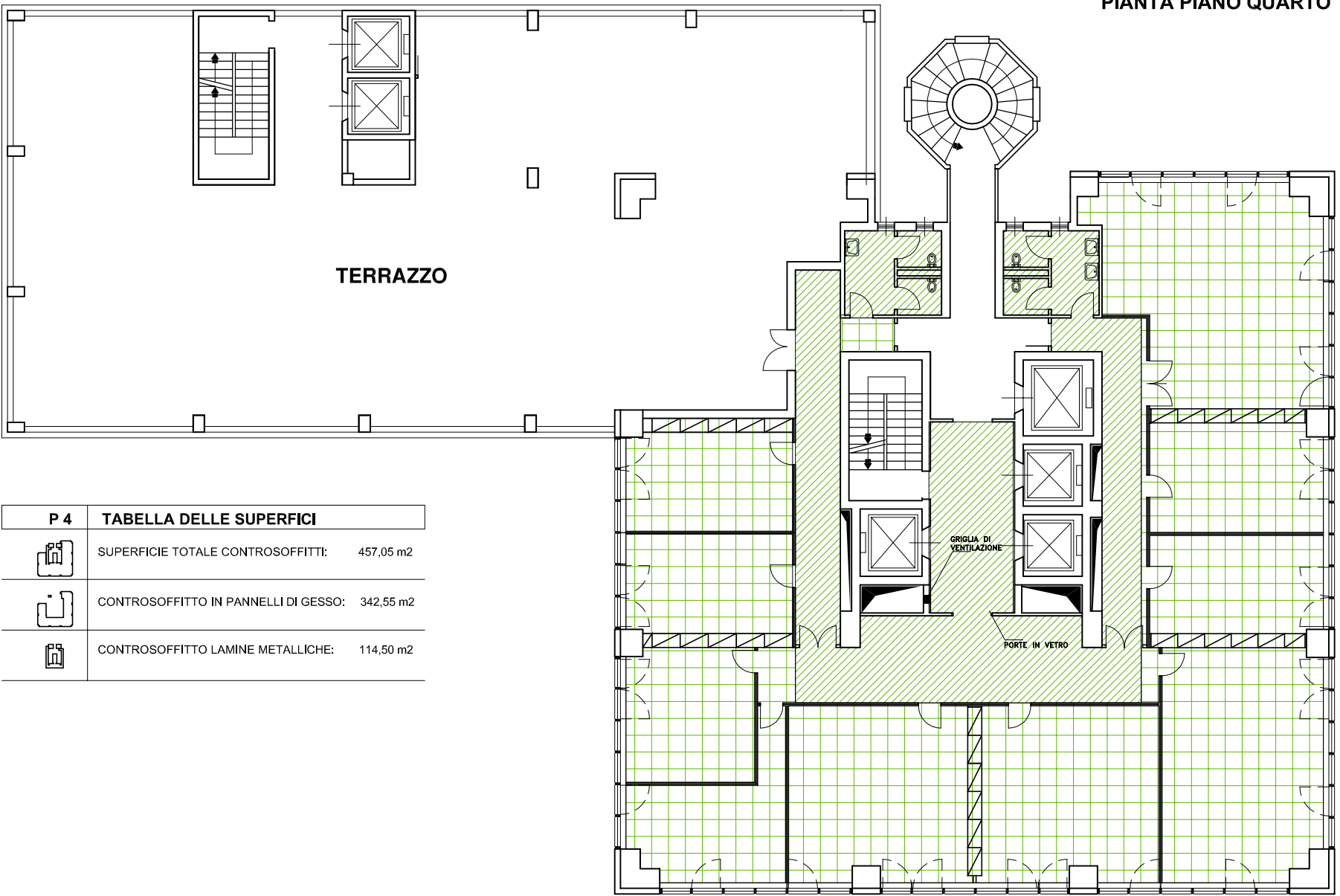
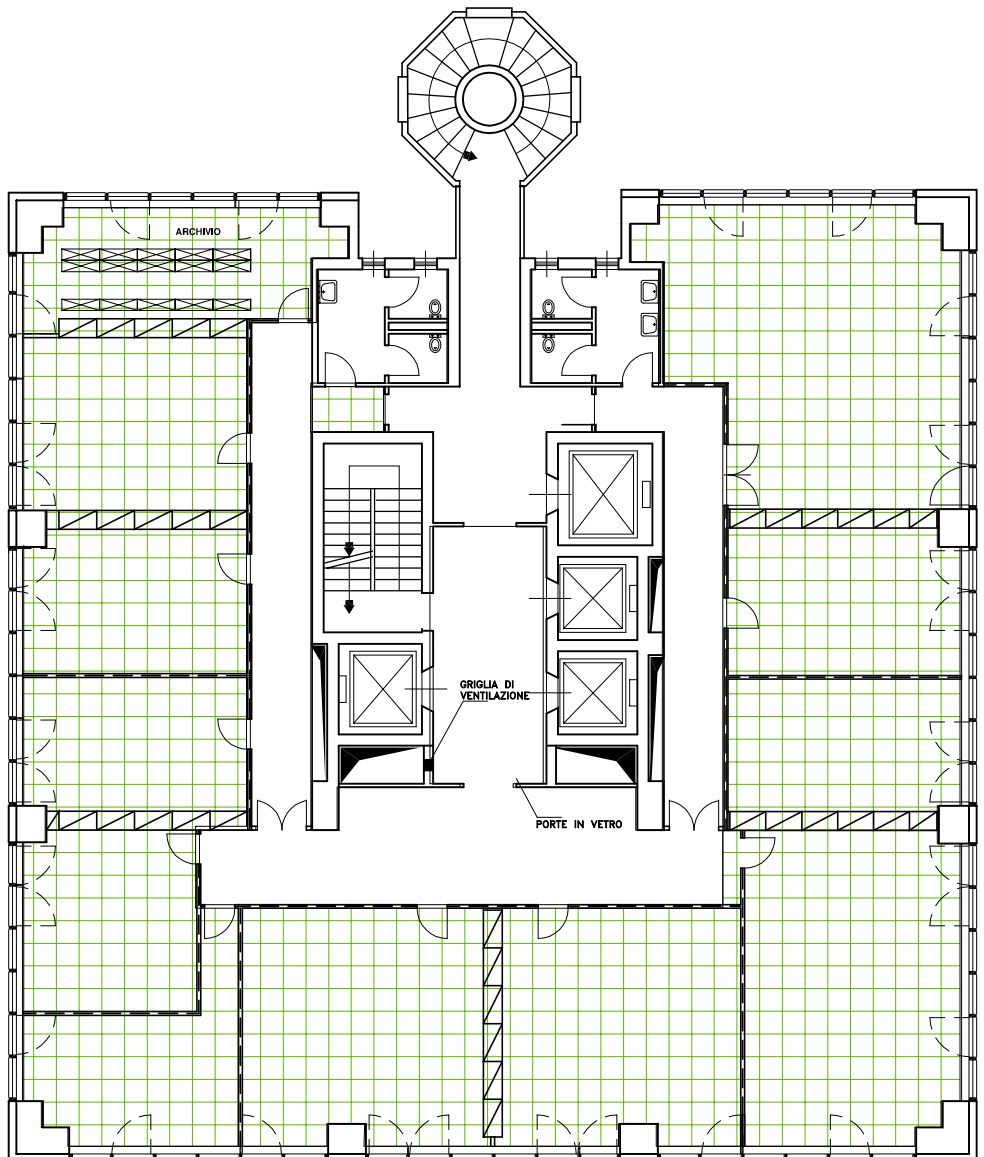


PIANTA PIANO QUARTO

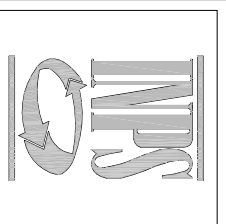


P 4		TABELLA DELLE SUPERFICI
	SUPERFICIE TOTALE CONTROSOFFITTI:	457,05 m2
	CONTROSOFFITTO IN PANNELLI DI GESSO:	342,55 m2
	CONTROSOFFITTO LAMINE METALLICHE:	114,50 m2

PIANTA PIANO QUINTO



P 5		TABELLA DELLE SUPERFICI
	SUPERFICIE TOTALE CONTROSOFFITTI:	508,25 m2
	CONTROSOFFITTO IN PANNELLI DI GESSO:	388,20 m2
	CONTROSOFFITTO LAMINE METALLICHE:	120,05 m2



oggeto: **LAVORI DI MANUTENZIONE ORDINARIA**
 per il rifacimento delle controsoffittature
 presso
 SEDE I.N.P.S. DI MILANOFIORI - via P. D'Angheria n.2
 MILANO

PROGETTO DEFINITIVO - ESECUTIVO

PIANTE PIANI QUARTO E QUINTO
 SCHEMA CONTROSOFFITTI

TAV.

5

COORDINAMENTO FUNZIONI TECNICO EDILIZIE
 DIREZIONE REGIONALE LOMBARDA

IL PROGETTISTA:

IL DIRETTORE DEI LAVORI:

DATA: settembre 2009 AGG.:
 SCALA: 1:200

DISEGNATORE:

16c