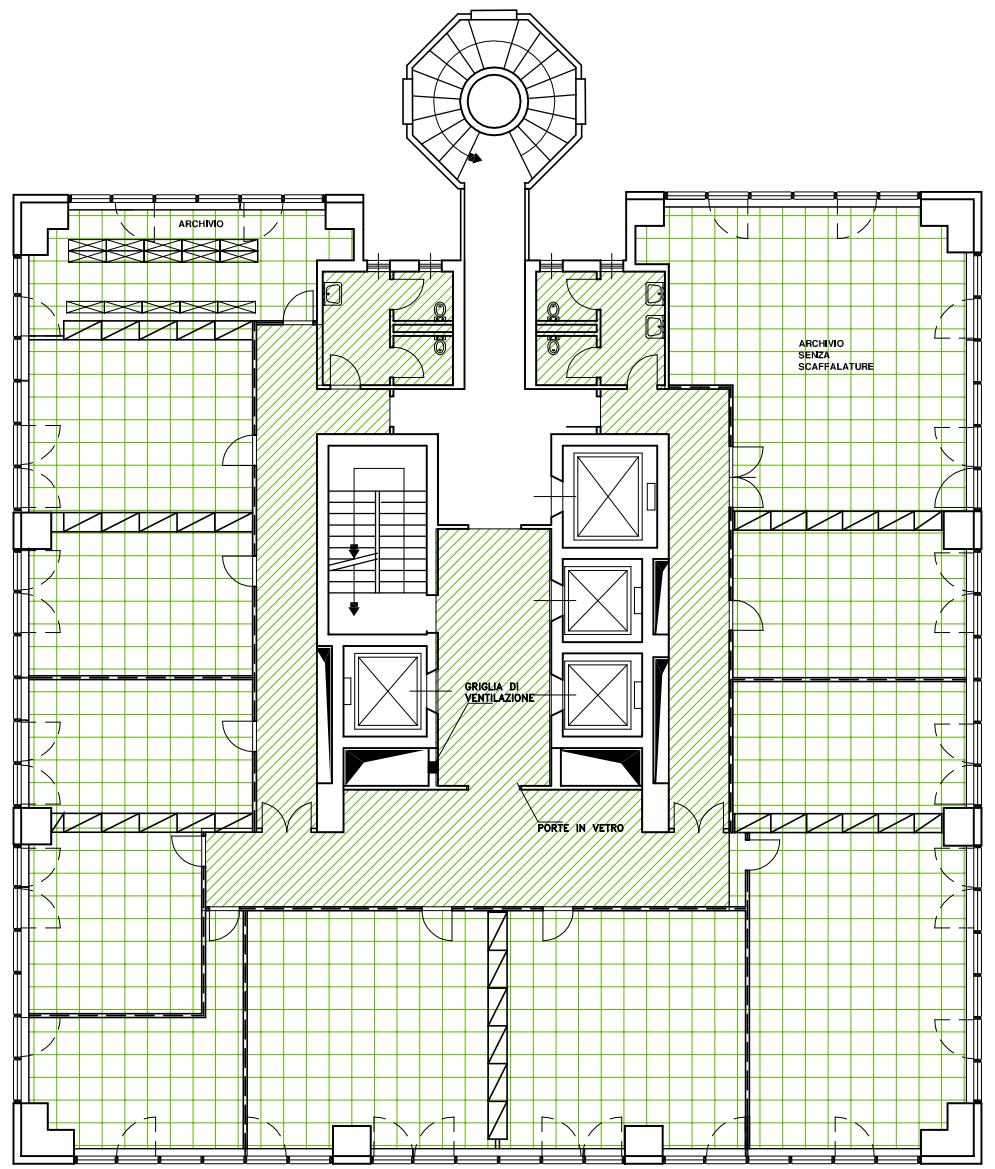


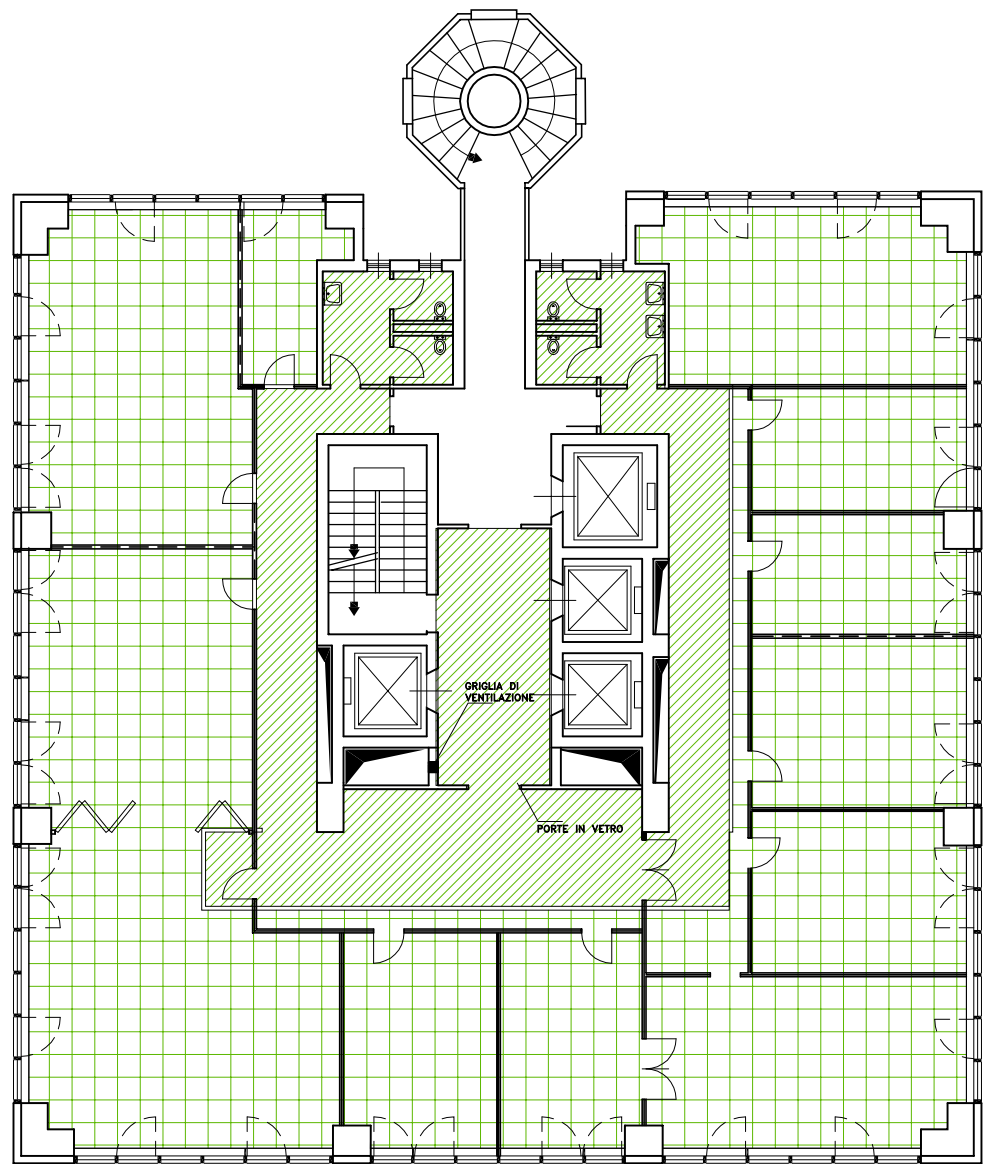
PIANTA PIANO SESTO

P 6	TABELLA DELLE SUPERFICI
	SUPERFICIE TOTALE CONTROSOFFITTI: 508,25 m2
	CONTROSOFFITTO IN PANNELLI DI GESSO: 388,20 m2
	CONTROSOFFITTO LAMINE METALLICHE: 120,05 m2



PIANTA PIANO SETTIMO

P 7	TABELLA DELLE SUPERFICI
	SUPERFICIE TOTALE CONTROSOFFITTI: 508,25 m2
	CONTROSOFFITTO IN PANNELLI DI GESSO: 388,20 m2
	CONTROSOFFITTO LAMINE METALLICHE: 120,05 m2



PIANTA PIANO OTTAVO

P 8	TABELLA DELLE SUPERFICI
	SUPERFICIE TOTALE CONTROSOFFITTI: 508,40 m2
	CONTROSOFFITTO IN PANNELLI DI GESSO: 388,80 m2
	CONTROSOFFITTO LAMINE METALLICHE: 119,60 m2

**IMPS**

COORDINAMENTO FUNZIONI TECNICO EDILIZIE  
DIREZIONE REGIONALE LOMBARDA

IL PROGETTISTA:

.....

IL DIRETTORE DEI LAVORI:

.....

oggetto: **LAVORI DI MANUTENZIONE ORDINARIA**  
per il rifacimento delle controsoffittature

presso  
SEDE I.N.P.S. DI MILANOFIORI - via P. D'Angheria n.2  
MILANO

**PROGETTO DEFINITIVO - ESECUTIVO**

PIANTE PIANI  
SESTO - SETTIMO - OTTAVO  
SCHEMA CONTROSOFFITTI

TAV.  
**6**

DATA: settembre 2009 AGG.:  
SCALA: 1:200 DISEGNATORE: