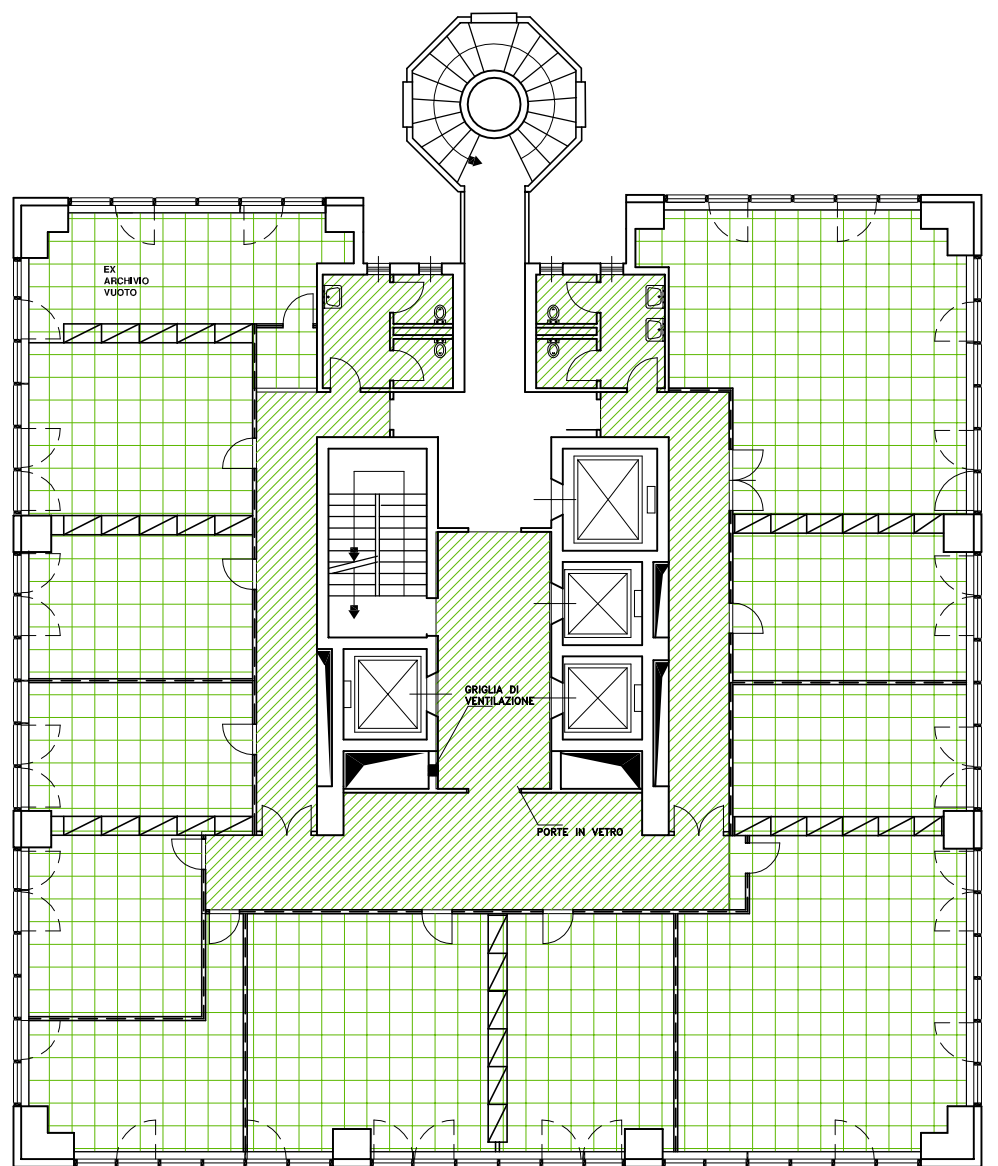


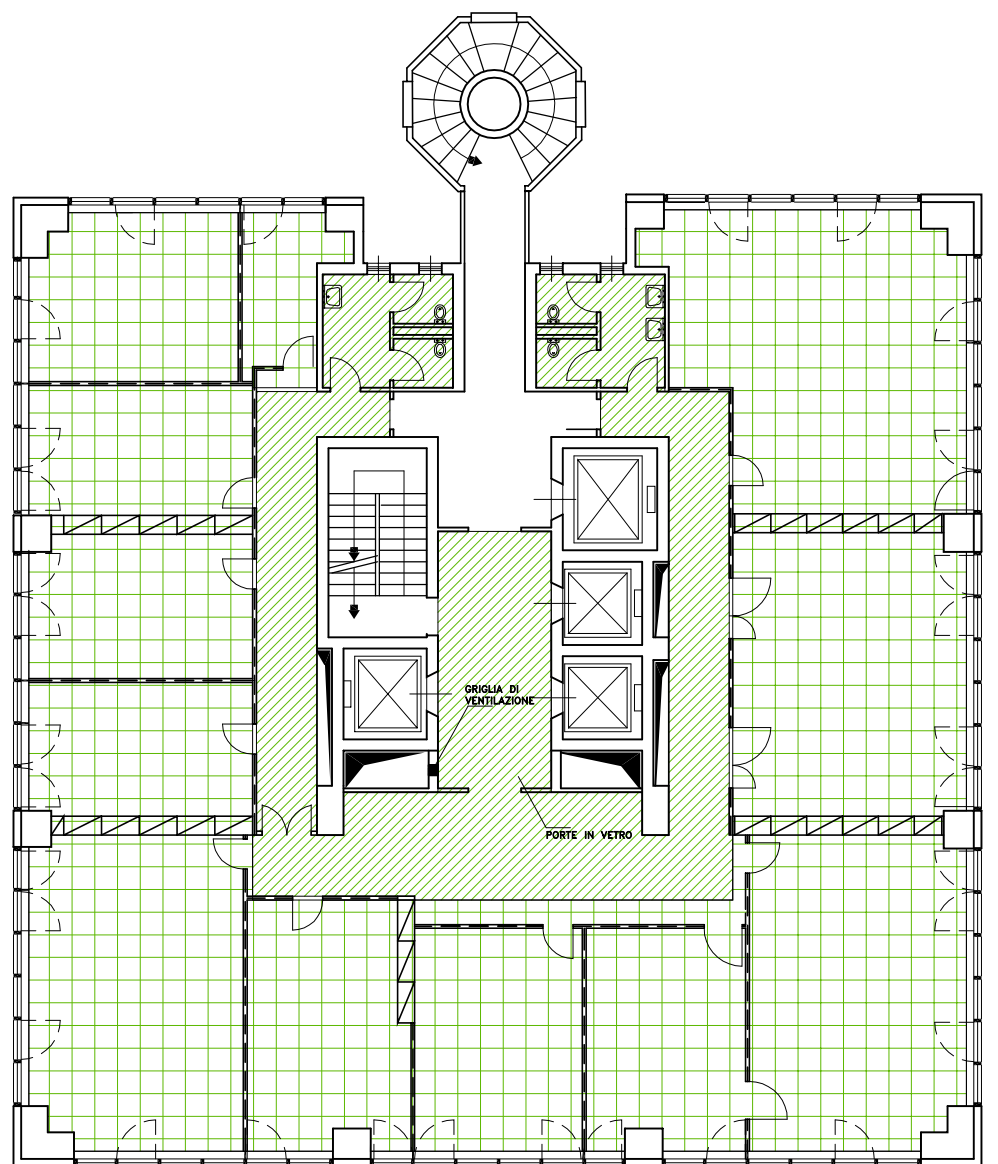
PIANTA PIANO NONO

P 9	TABELLA DELLE SUPERFICI
	SUPERFICIE TOTALE CONTROSOFFITTI: 510,25 m2
	CONTROSOFFITTO IN PANNELLI DI GESSO: 415,75 m2
	CONTROSOFFITTO LAMINE METALLICHE: 94,50 m2



PIANTA PIANO DECIMO

P 10	TABELLA DELLE SUPERFICI
	SUPERFICIE TOTALE CONTROSOFFITTI: 513,75 m2
	CONTROSOFFITTO IN PANNELLI DI GESSO: 388,80 m2
	CONTROSOFFITTO LAMINE METALLICHE: 124,95 m2



PIANTA PIANO UNDICESIMO

P 11	TABELLA DELLE SUPERFICI
	SUPERFICIE TOTALE CONTROSOFFITTI: 509,80 m2
	CONTROSOFFITTO IN PANNELLI DI GESSO: 395,95 m2
	CONTROSOFFITTO LAMINE METALLICHE: 113,85 m2

COORDINAMENTO FUNZIONI TECNICO EDILIZIE
 DIREZIONE REGIONALE LOMBARDA

PROGETTO DEFINITIVO - ESECUTIVO

PIANTE PIANI
 NONO - DECIMO - UNDICESIMO
 SCHEMA CONTROSOFFITTI

DATA: settembre 2009 AGG.:
 SCALA: 1:200 DISEGNATORE:

TAV.

7

IL PROGETTISTA:

IL DIRETTORE DEI LAVORI: