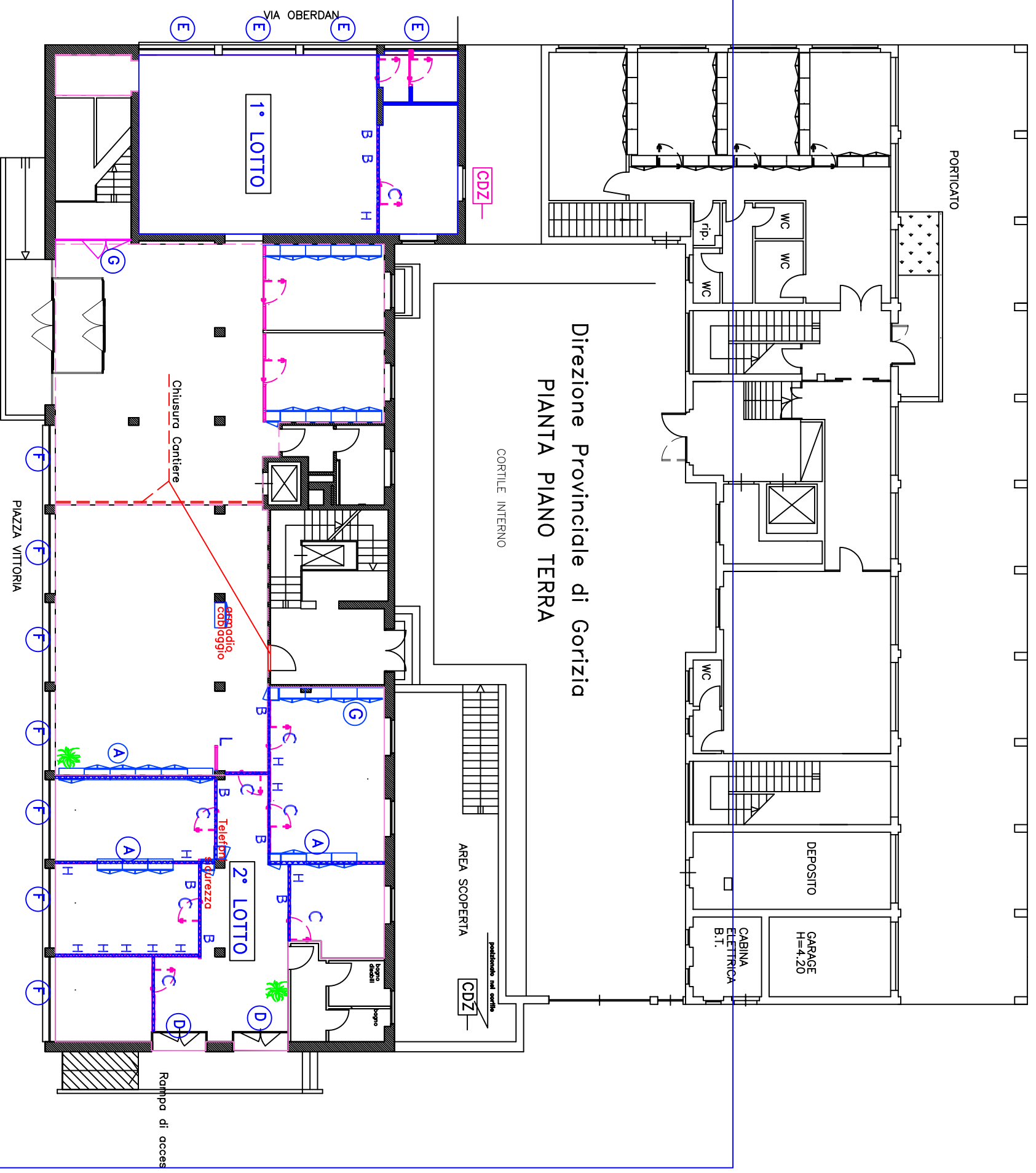



Direzione Provinciale di Gorizia
PIANTA PIANO TERRA

LARGO XXVII MARZO



N.B. - Tutti i moduli "pareti mobili e attrezzate" sono muniti di "Setti Acustici".

"Setti Acustici": ml. 52,00

		TAV. 6	
Progettato da Arch. Bruno Colantonio	Approvato da	Data settembre 2009	Scala
SEDE REGIONALE FRIULI-VENEZIA GIULIA Via C. Battisti, 10/D - 34125 TRIESTE AREA PROFESSIONALE TECNICO EDILIZIA		Direzione Provinciale INPS-GORIZIA 1° e 2° lotto - Pareti Mobili ed Attrezzate	