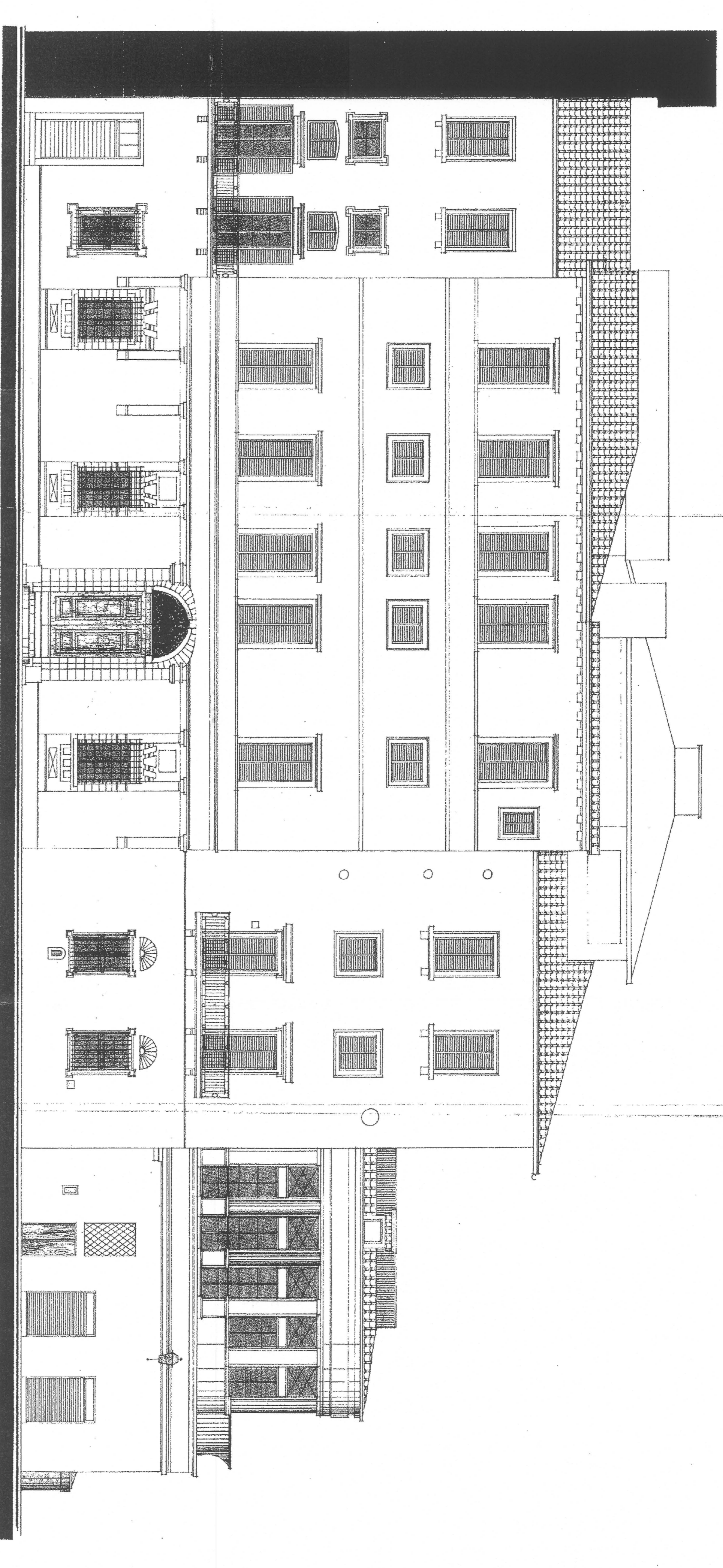
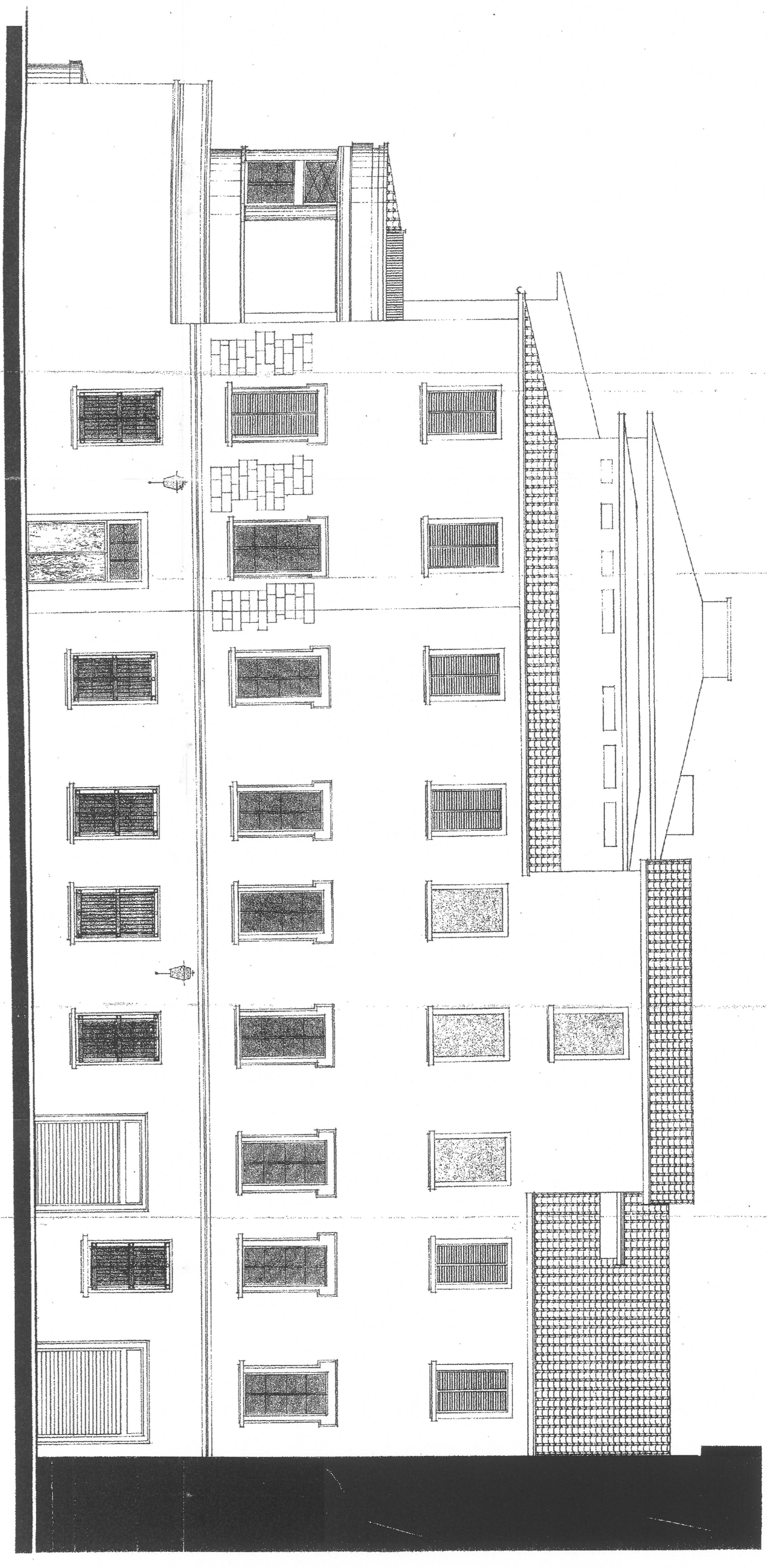


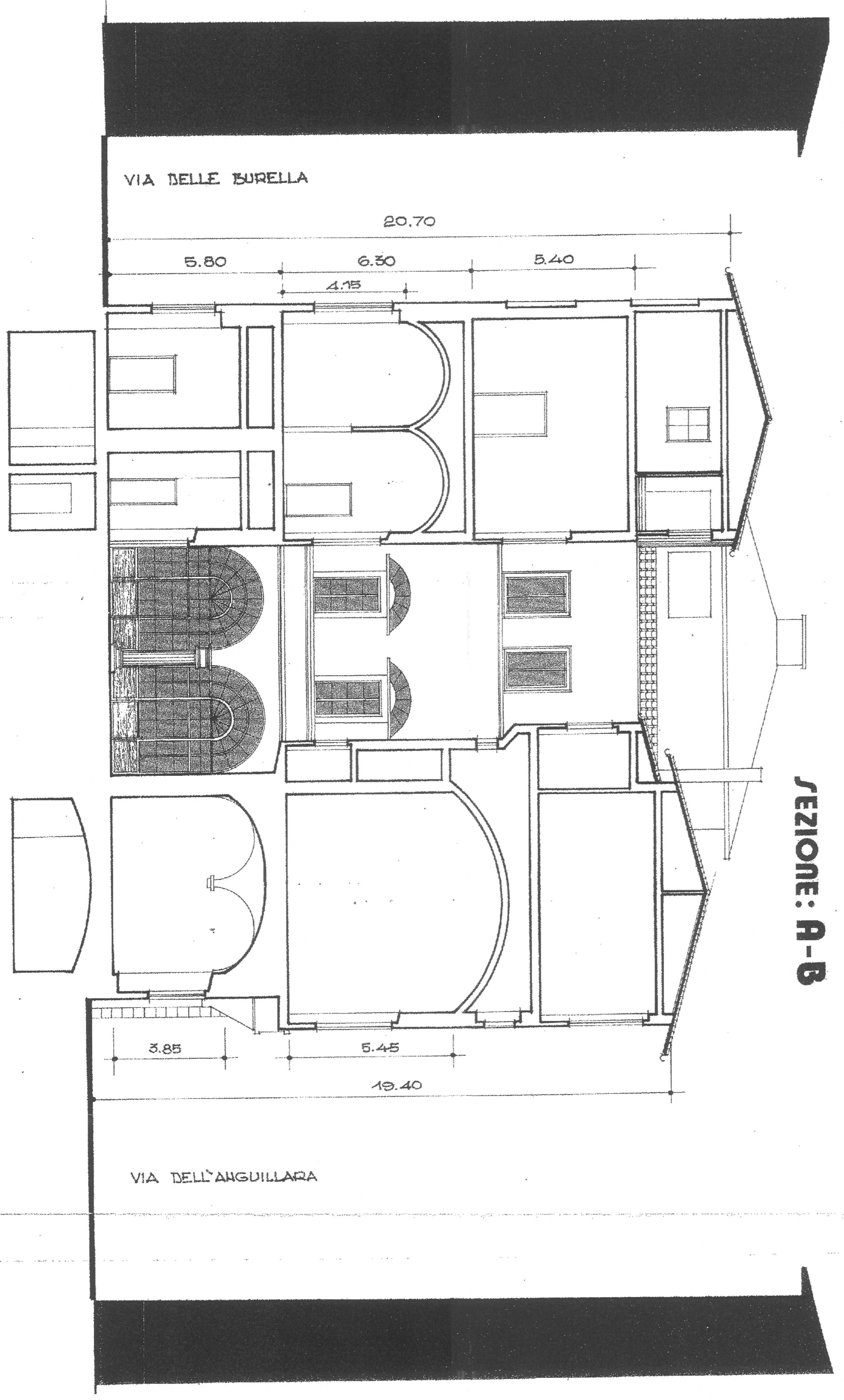
Prospetto su: Via dell'ANCILLARA e Via TORTA



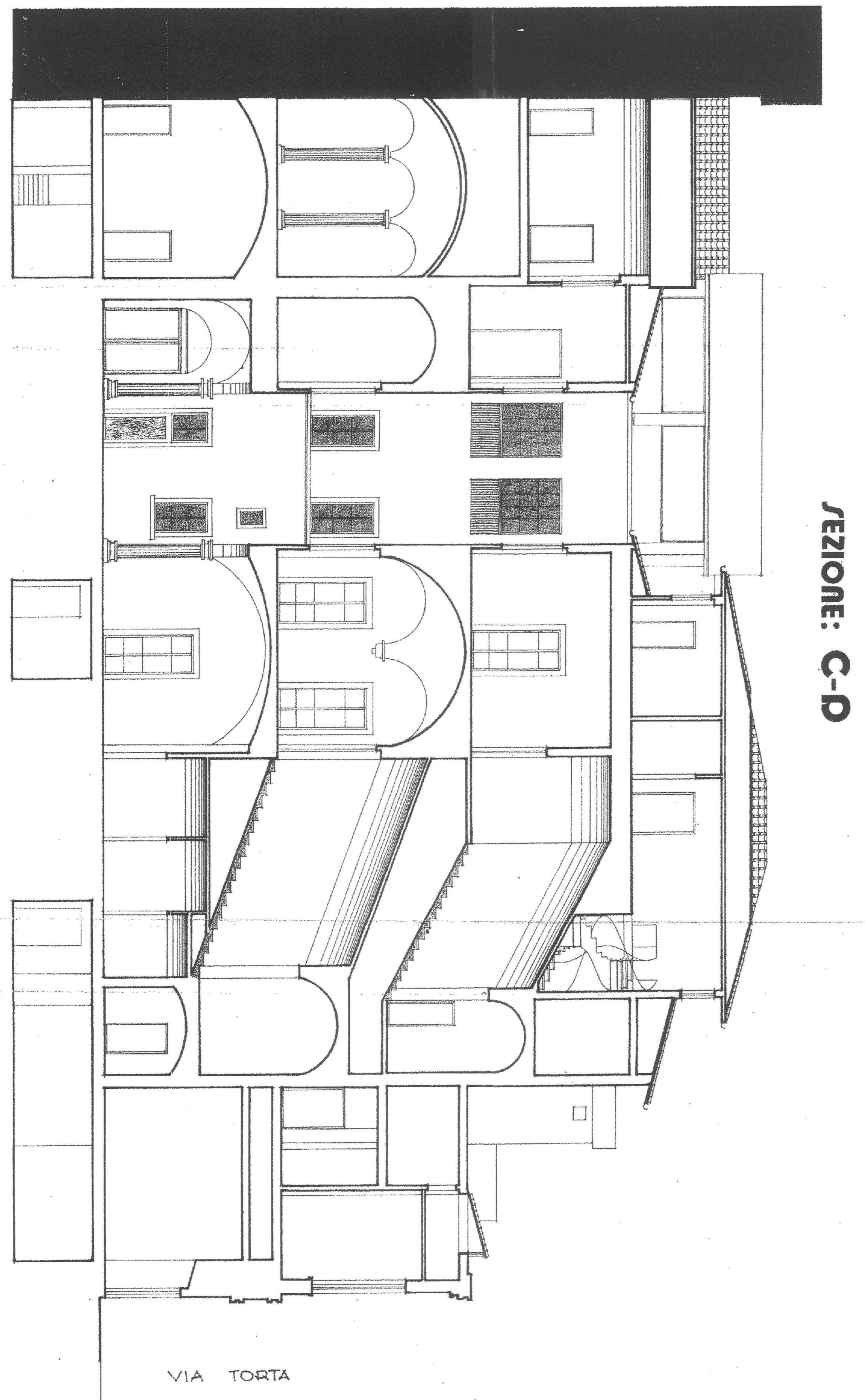
Prospetto su: Via delle BURELLA



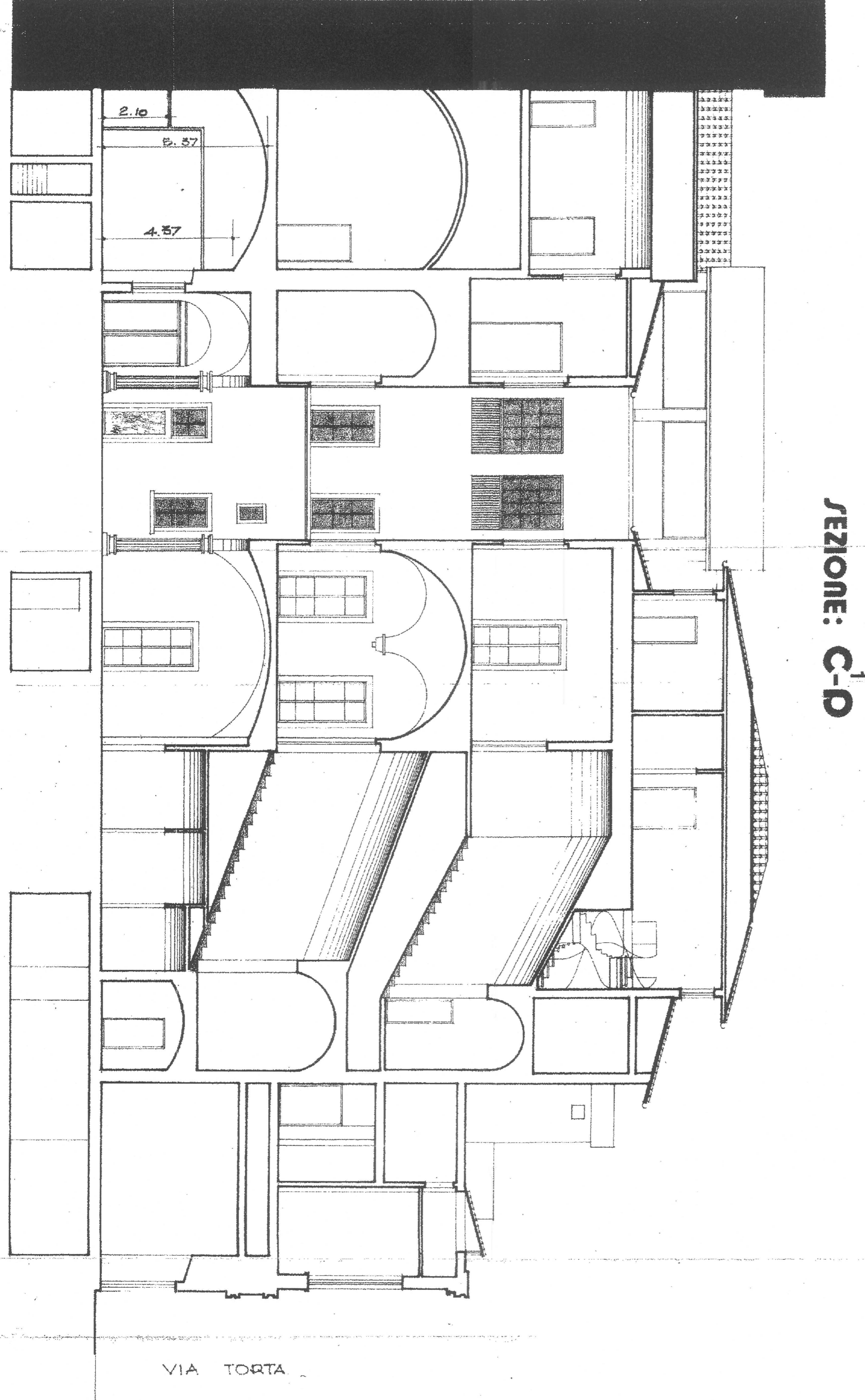
SEZIONE: A-B



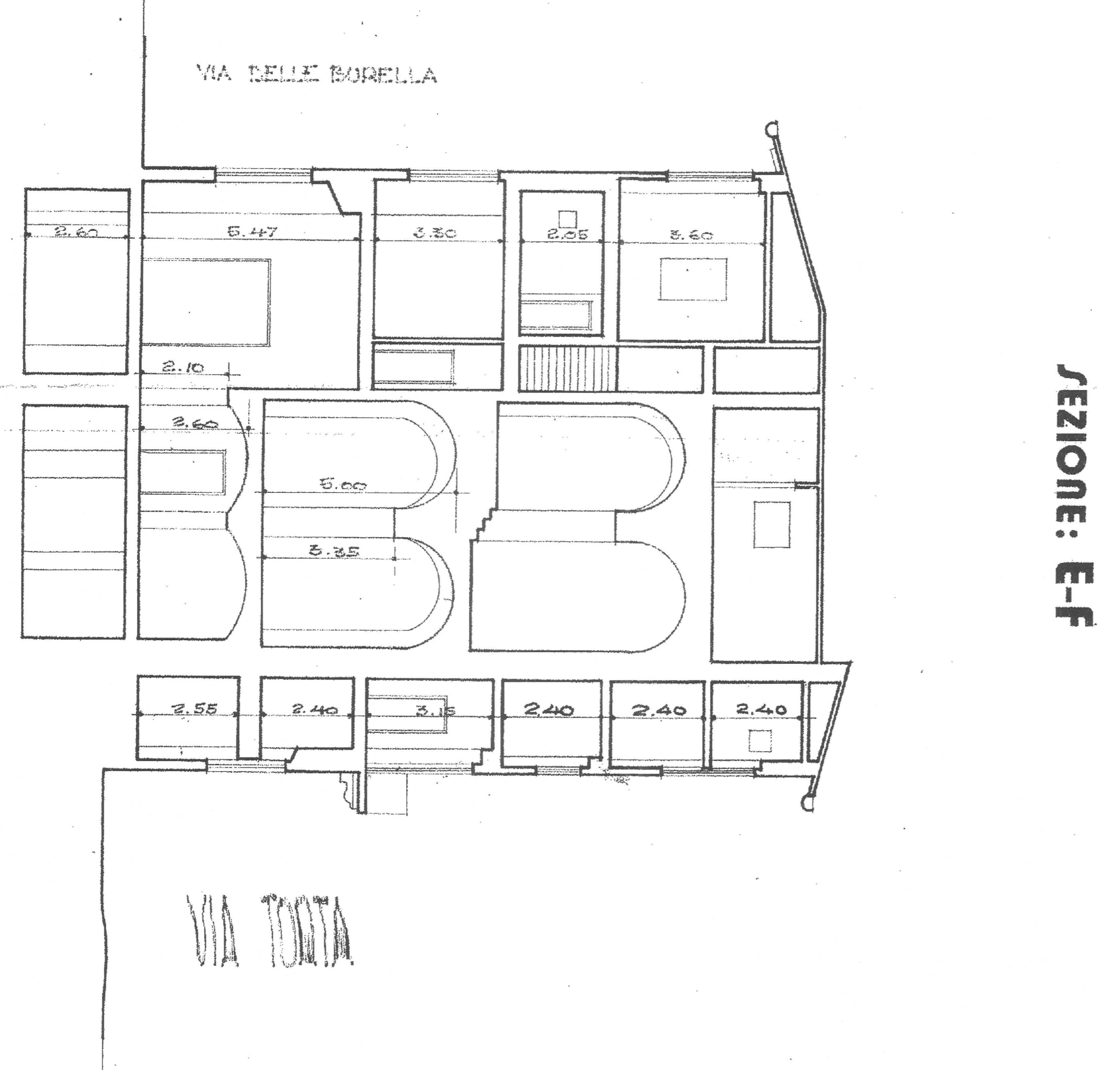
SEZIONE: C-D

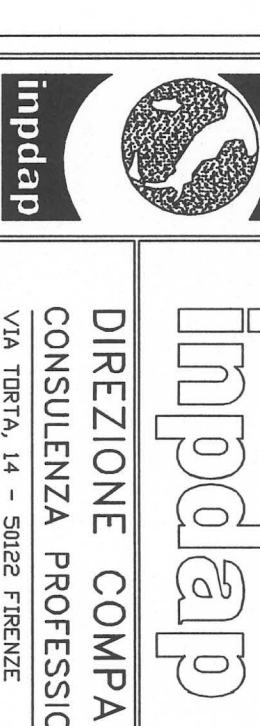


SEZIONE: C-D



SEZIONE: E-F



 <b>Impdapa</b> DIREZIONE COMPARTIMENTALE TOSCANA CONSULENZA PROFESSIONALE TECNICO EDILIZIA <small>VIA VENEZIA, 11 - 50122 FIRENZE</small>	
<b>FIRENZE - VIA TORTA 14</b> <b>LAVORI DI MANUTENZIONE</b> <b>SEDE COMPARTIMENTALE</b> <b>PROGETTO ESECUTIVO</b>	
PROSPETTI - SEZIONI 4	TAVOLA N. 1/102 DATA: OTT. 2007 AUT. N. 1045
DIRETTORE ON. O. TIBALDI	PROSPETTI AUT. N. 1045
SEZIONI AUT. N. 1045	VALUTANTICO SERVIZIO TECNICO AUT. N. 1045