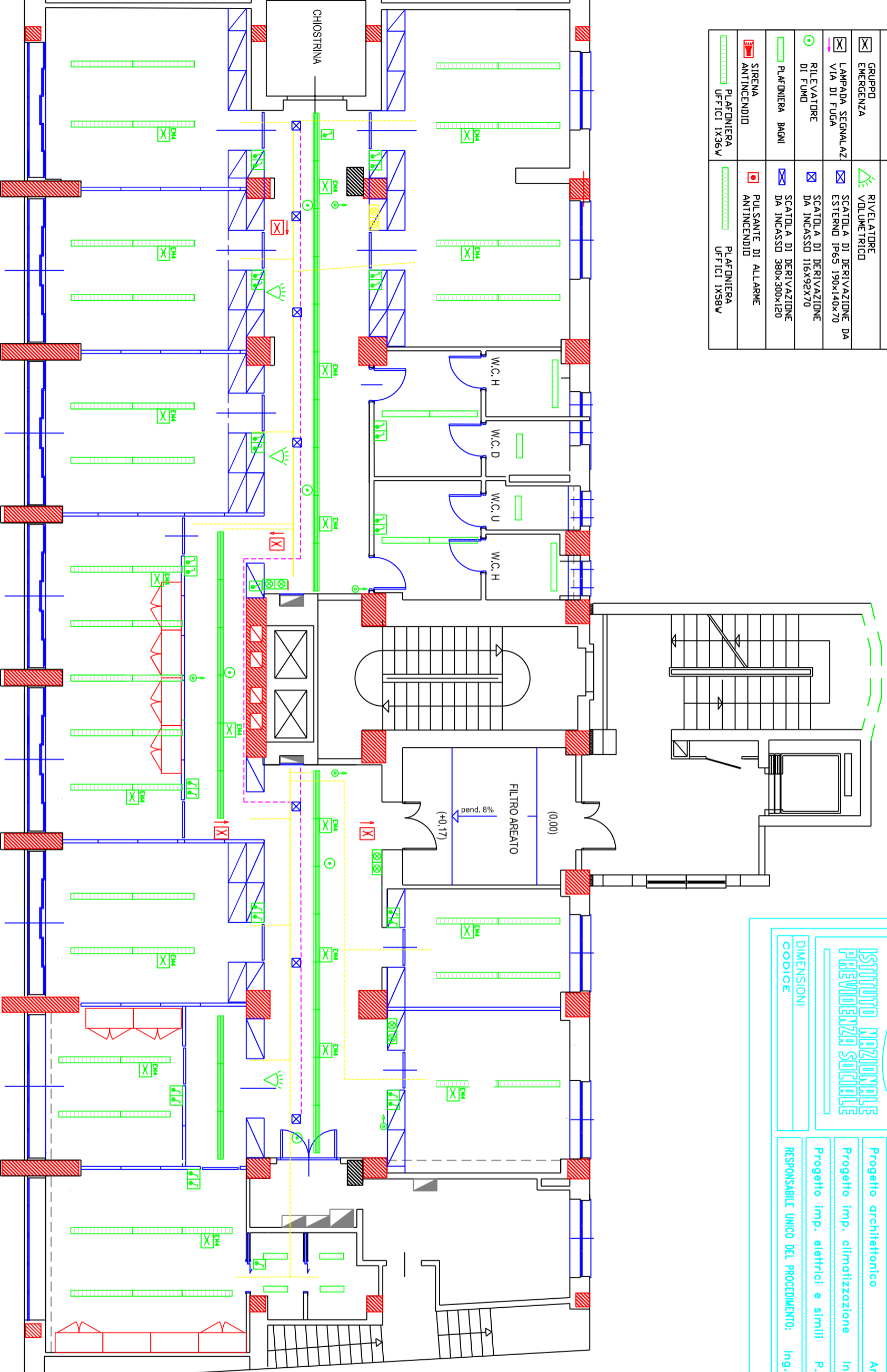


Legenda simboli elettrici

	INTERUTTORE		PLAFONIERA CORRIDOI
	PULSANTE		CRONOTERMOSTATO
	GRUPPO PRESA + FONIA DATI		QUADRO ELETTRICO GENERALE
	PRESA DI SERVIZIO		QUADRETTO CONDIZIONAMENTO
	PRESA INTERB. 4 P + T		ARMADIO CABLAGGIO STRUTTURATO 1° piano
	PRESA INTERB. 2 P + T		LINEA SENSORI ANTINCENDIO SENSORI PRESENZA
	PULSANTE EMERGENZA DA.		LINEALLUMINAZIONE
	CICALIND		PULSANTI
	GRUPPO EMERGENZA		RIVELATORE VOLUMETRICO
	LAMPADA SEGNALEZZ VIA DI FUGA		SCATOLA DI DERIVAZIONE ESTERNO IP65 190x140x70
	RILEVATORE DI FUMO		SCATOLA DI DERIVAZIONE DA INCASSO 116x92x70
	PLAFONIERA BAGNI		SCATOLA DI DERIVAZIONE DA INCASSO 380x300x120
	SIRENA ANTINCENDIO		PULSANTE DI ALLARME ANTINCENDIO
	PLAFONIERA UFFICI 1X36W		PLAFONIERA UFFICI 1X58W





**ISTITUTO NAZIONALE  
PREVIDENZA SOCIALE**

**DIREZIONE REGIONALE INPS FRIULI V. GIULIA**  
Area tecnico edilizia centrale e regionale

**Appalto per la ristrutturazione del piano 1° della Sede regionale INPS Friuli V. Giulia Trieste - via C. Bottisfi 10/D**

oggetto: Progetto impianti elettrici e simili  
Piano d'installazione apparecchiature elettriche e distribuzione canalizzazione in controsoffitto

Progetto architettonico Arch. Cinzia Colajuta

Progetto imp. climatizzazione Ing. Aldo Zonfa

Progetto imp. elettrici e simili P. I. Antonio R. Miele

RESPONSABILE UNICO DEL PROCEDIMENTO: Ing. Gennaro Cangiano

TAVOLA  
**B3**

10

RAFP.  
1:100

DATA: Nov. 2009

AGGIORNAMENTI