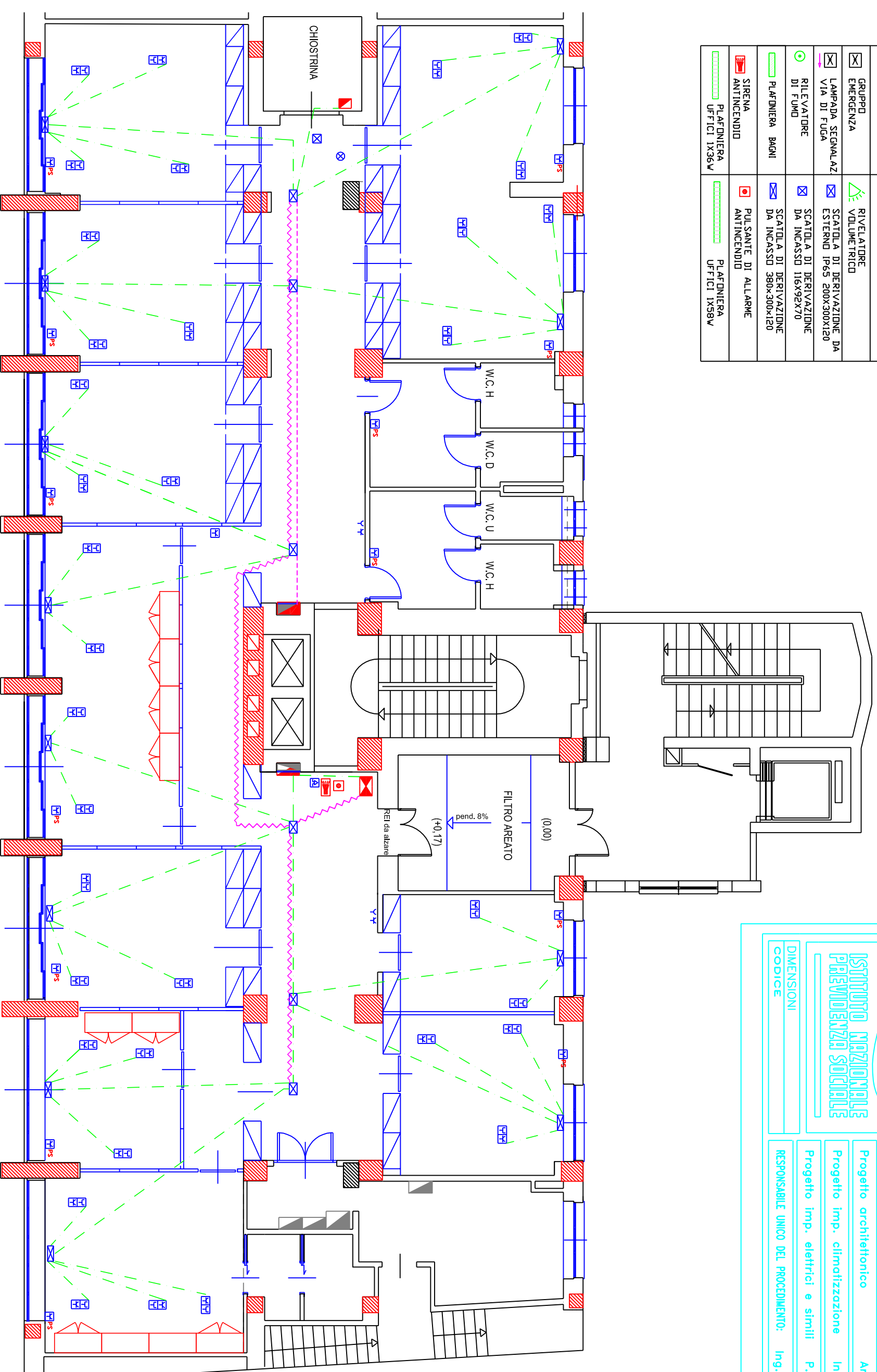


Legenda simboli elettrici:

	INTERUTTORE		PLAFONIERA CORRIDOI
	PULSANTE		T CRONOTERMOSTATO
	GRUPPO PRESA + FONIA DATI		QUADRO ELETTRICO GENERALE
	PRESA DI SERVIZIO		QUADRETTO CONDIZIONAMENTO
	PRESA INTERB. 4 P + T		ARMADIO CABLAGGIO STRUTTURATO 1° piano
	PRESA INTERB. 2 P + T		LINEA FM
	PULSANTE EMERGENZA DA.		LINEA DATI
	CICALIND		LINEA FM + DATI
	GRUPPO EMERGENZA		RIVELATORE VOLUMETRICO
	LAMPADA SEGNALEZZA VIA DI FUGA		SCATOLA DI DERIVAZIONE DA ESTERNO IP65 200X300X120
	RILEVATORE DI FUMO		SCATOLA DI DERIVAZIONE DA INCASSO 116X92X70
	PLAFONIERA BAGNI		SCATOLA DI DERIVAZIONE DA INCASSO 380x300x120
	SIRENA ANTINCENDIO		PULSANTE DI ALLARME ANTINCENDIO
	PLAFONIERA UFFICI 1X36W		PULSANTE DI ALLARME ANTINCENDIO
	PLAFONIERA UFFICI 1X58W		PULSANTE DI ALLARME ANTINCENDIO



**ISTITUTO NAZIONALE  
PREVIDENZA SOCIALE**

**DIREZIONE REGIONALE INPS Friuli V. Giulia**  
Area tecnico edilizia centrale e regionale

**Appalto per la ristrutturazione del piano 1° della Sede regionale INPS Friuli V. Giulia**  
Trieste - via C. Battisti 10/D

oggetto: Progetto impianti elettrici e simili  
Piano d'installazione apparecchiature elettriche e distribuzione canalizzazione sottopavimento

Progetto architettonico Arch. Cinzia Colaiuta

Progetto imp. climatizzazione Ing. Aldo Zonfa

Progetto imp. elettrici e simili P. I. Antonio R. Miele

RESPONSABILE UNICO DEL PROCEDIMENTO: Ing. Gennaro Cangiano

TAVOLA  
**B4**

101

RAFP.  
1:100

DATA : Nov. 2009

AGGIORNAMENTI

DIMENSIONI

CODICE