

VIA CORVAGLIA

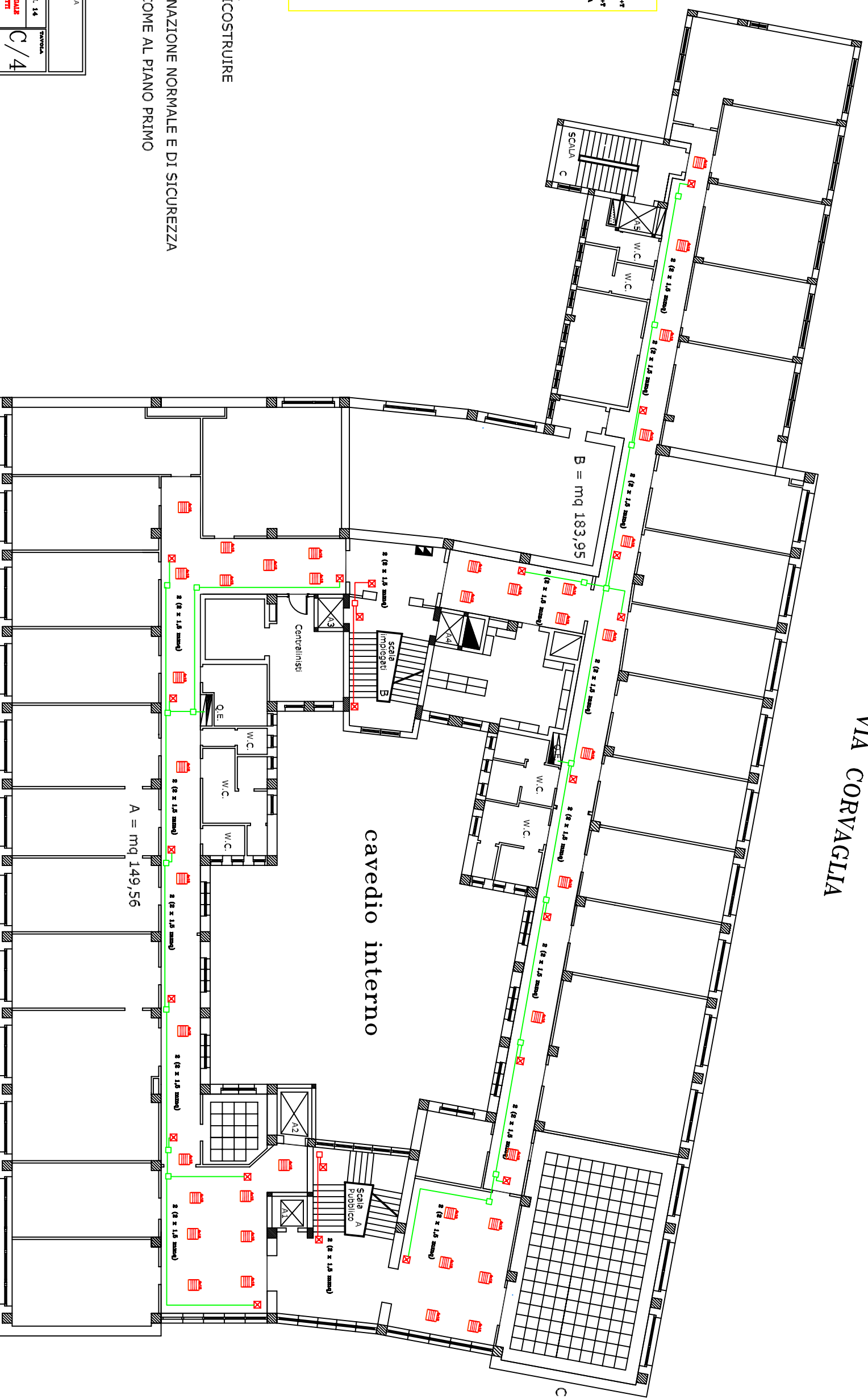
VIALE MARCHE

LEGENDA IMPIANTO ELETTRICO

- Interruttore di emergenza in cavedio per edificio
- punto presa scatola con 2x3 prese a presa doppio 10/16A+P
- 1x2 presa scatola 16A+P
- punto presa scatola con 2x1 presa a presa doppio 10/16A+P
- punto presa scatola + 7 presele con int. aut. m. l. 2x1x A
- punto presa doppio di cablaggio
- armadio di cablaggio
- cassette pluripolo di distribuzione
- apparecchio illuminato automatico di sicurezza
- Q.E. - quadro di piano
- MCV tubazione a parete da incasso
- X stabilizzatore in scatola o per esterni in cavedio
- X punto luce
- X stabilizzatore luce
- stabilizzatore luce
- stabilizzatore a nubi per punti luce
- Apparecchio di illuminazione a 2 tubi fluorescenti da 30W
- Apparecchio di illuminazione a 2 tubi fluorescenti da 50W
- Apparecchio di illuminazione ad 1 tubo fluorescente da 30W adoppo
- Apparecchio di illuminazione a 4 tubi fluorescenti da 18W o controfinito
- Apparecchiatura Central Test e Stampante
- Sonda composta Ingresso
- Pulsante di comando o Brutto
- Luci di emergenza sopra porte + suoneria

A + B + C = mq. 365,64
CONTROSOFFITTO DA RICOSTRUIRE

IMPIANTO ELETTRICO PER ILLUMINAZIONE NORMALE E DI SICUREZZA
IMPIANTO TIPO DA REALIZZARE COME AL PIANO PRIMO



INPS
ISTITUTO NAZIONALE
PREVIDENZA SOCIALE

SEDE REGIONALE PER LA PUGLIA
UFFICIO TECNICO REGIONALE
VIA PUTIGNANI, 109 - 80101

SEDE INPS DI LECCE - VIALE MARCHE N. 14

PROGETTO DI STRUTTURAZIONE, UFFICIO TECNICO REGIONALE
COMPLETAMENTO E AGGIORNAMENTO CONTROSOFFITTI

PIANTA PIANO TERZO - CONTROSOFFITTO

DATA: 2008/08/08
AUTORE: [illegible]

PROGETTO: [illegible]

REDAZIONE: [illegible]

SCALE: 1:100