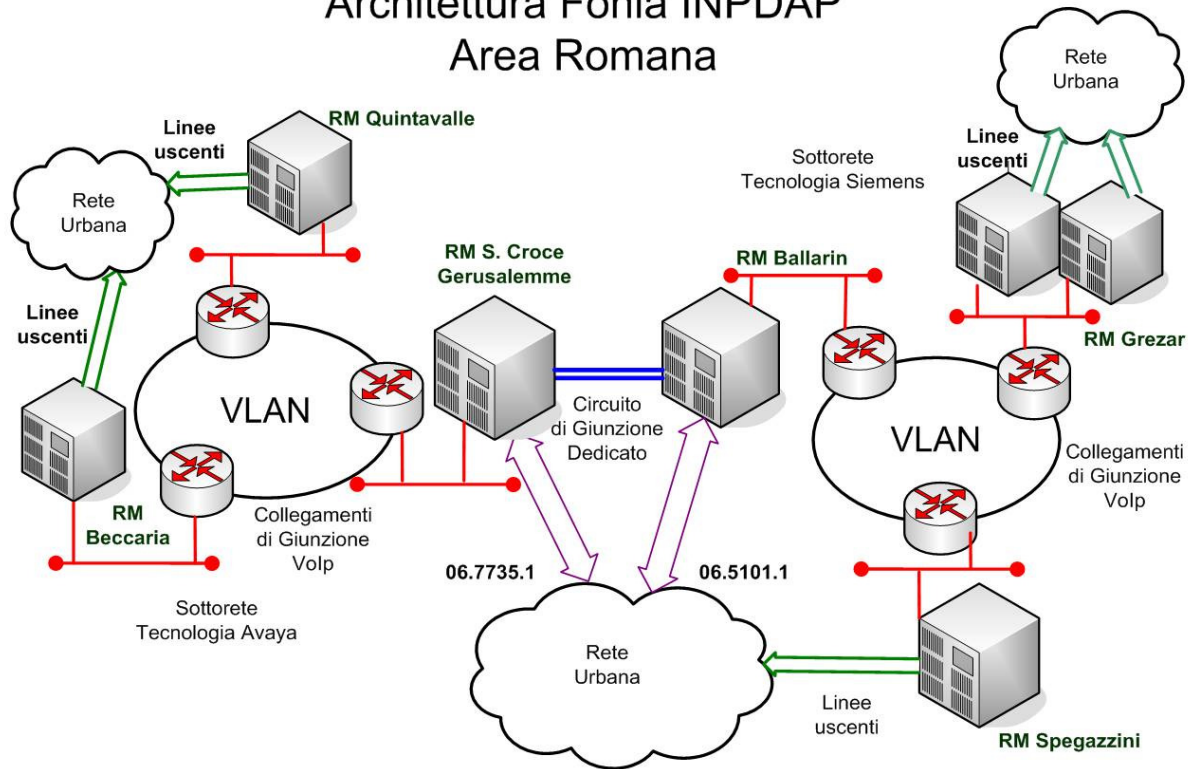




Allegato D

Centrali telefoniche area di Roma

Architettura Fonia INPDAP Area Romana



Centrali telefoniche area di Roma “tecnologia Siemens”

Configurazioni di dettaglio

Le configurazioni che seguono sono da intendersi “di massima”; infatti, alcune componenti, (schede, espansioni, ecc.) potrebbero essere state trasferite, per motivi tecnici o di opportunità, da una Centrale all'altra per garantire maggiori funzionalità all'Istituto.

HiPath 4000 Ballarin

P/N	Q.tà	Text
L30220-Y600-A134	1	HG 3550 V2.0 (max. 45 Channels) IP Interface for IP-Trunking
L30220-Y600-A165	11	CONNECTING PACKAGE for AC-Win Enhanced Attendant Console
L30220-Y600-A168	11	Enhanced Attendant Console AC-Win MQ V2.0
L30220-Y600-A231	8	DIUN2 as DIUS2/DIUN4 Replacement
L30220-Y600-A253	8	Subscriber Line Module Optimized Performance (SLMOP) 24 x UP0/E
L30220-Y600-A907	1	V.24 Port Server (V.24 / LAN Adapter, 16 V.24 Connections)
L30220-Y600-A910	1	Trunk Module Outgoing Multipurpose (TMOM)
L30220-Y600-G101	1	Duplex Control Option for HiPath 4000 V2.0/V3.0
L30220-Y600-G300	1	HiPath 4000 Communication Server
L30220-Y600-G302	1	Free Standing Option for HiPath 4000 Communication Server
L30220-Y600-K330	1	Subscriber Trunk Module Digital BRI without Local Power Feed (STMD), Provided Locally
L30220-Y600-K350	110	Analog User Connections (SLMA), Provided Locally
L30220-Y600-K351	14	Digital User Connections (SLMO16), Provided Locally
L30220-Y600-M109	150	Extra SIVAPAC/SIPAC Adapters



L30220-Y600-M3	2756	MDF Cables without MDF (< 20 m distance)
L30220-Y601-G200	2801	Redundant Power Supply for HiPath 4500 and HiPath 4000
L30220-Y622-A560	2593	HiPath4000 ComScendo for HiPath 4000 V2.0
L30220-Z600-A533	1	Disks for SW Packages
L30250-F600-A594	50	Connecting Cord, 6m, MW6/MW8 satin silver
L30280-G600-A270	11	HiPath DS-Win V3.0 Single License
L30220-Y600-A134	1	HG 3550 V2.0 (max. 45 Channels) IP Interface for IP-Trunking
L30220-Y601-G200	98	Redundant Power Supply for HiPath 4500 and HiPath 4000
L30220-Y622-A467	2593	HiPath 4000 ComScendo V3.0 Upgrade License (HiPath 4000 V2.0 upgrades to HiPath 4000 V3.0) (1)
L30220-Y622-K541	2593	HiPath ComScendo for HiPath 4000 V3.0, Provided Locally
L30220-Y613-A822	2	Service Basic Charge for Expansions - Additional Line Cards
L30220-Y613-A828	1	Upgrade to Current HiPath 4000 Version
L30220-Y622-A541	35	HiPath ComScendo for HiPath 4000 V3.0
L30220-Y600-M3	3	MDF Cables without MDF (< 20 m distance)
L30220-Y600-A450	1	Subscriber Trunk Module Digital BRI without Local Power Feed (STMD3)
L30220-Y600-A137	1	HG 3530 V2.0 (max. 60 Channels) IP Interface with HiPath Feature Access
L30220-Y613-A803	6	HIPATH 4000 Customer Data Compilation by Service without CHI, per 8 Users

Inoltre:

Risponditore automatico ET	Dimensionato per 6 flussi PRI ISDN da 30 canali bidirezionali
-----------------------------------	---------------------------------------------------------------



HiPath 4000 Grezar 1

P/N	Q .tà	Text
L30220-Y600-A231	3	DIUN2 as DIUS2/DIUN4 Replacement
L30220-Y600-A253	3	Subscriber Line Module Optimized Performance (SLMOP) 24 x UP0/E
L30220-Y600-G109	1	HiPath 4500 Basic System
L30220-Y600-K182	2	Attendant Console AC4, Provided Locally
L30220-Y600-K358	20	Analog User Connections (SLMA24), Provided Locally
L30220-Y600-M2	588	MDF Cabling for Siemens MDF (>10m, max. 40m)
L30220-Y622-A501	26	Operating Software HiPath 4000 V1.0 (24)
L30220-Y622-A560	624	HiPath4000 ComScendo for HiPath 4000 V2.0
L30220-Z622-A805	22	Telephony
L30220-Z622-A806	48	Exchange / Networking (2-channel license)
L30220-Y622-A466	624	Upgrade da HiPath 4000 V1.0 (1)
L30220-Y622-K541	624	Licenza ComScendo HiPath 4000 V 3.0, LP
L30220-Y622-A541	148	Licenza ComScendo per HiPath 4000 V 3.0
L30220-Y600-A134	1	HG 3550 V2.0 (45 Conn.) - Equipped
L30220-Y601-B134	1	Predisposizione per HG3550 V 2.0 (45 can
L30220-Y613-A828	1	Upgrade HiPath 4000 alla vers. corrente
L30220-Z600-A533	1	Disco di sistema

HiPath 4000 Grezar 2

P/N	Q.tà	Text
L30220-Y600-A231	1	DIUN2 as DIUS2/DIUN4 Replacement
L30220-Y600-A253	2	Subscriber Line Module Optimized Performance (SLMOP) 24 x UP0/E
L30220-Y600-A908	1	WAN Access Module LAN (WAML)
L30220-Y600-A911		Magneto-Optical Drive (Internal)
L30220-Y600-G108	1	HiPath 4300 Basic System
L30220-Y600-G116	1	Dynamic Package for HiPath 4000 V1.0/V2.0/V3.0
L30220-Y600-K182	2	Attendant Console AC4, Provided Locally
L30220-Y600-K333	1	Digital Interface Unit for S2 PRI Network/Exchange Interface (DIUN4)
L30220-Y600-K358	11	Analog User Connections (SLMA24), Provided Locally
L30220-Y600-M2	492	MDF Cabling for Siemens MDF (>10m, max. 40m)
L30220-Y622-A500	3	Operating Software HiPath 4000 V1.0 (8)
L30220-Y622-A501	21	Operating Software HiPath 4000 V1.0 (24)
L30220-Y622-A503	1	HiPath User Access (24)
L30220-Y622-A504	63	Trunk / Networking (2)
L30220-Y622-A580	47	Conversion of Hicom 300 E V3.0/V3.1 and H V1.0 to HiPath 4000 Version 1.0 (8)
L30220-Z600-A533	1	Disks for SW Packages



L30220-Z622-A805	12	Telephony
L30220-Z622-A806	42	Exchange / Networking (2-channel license)
L30220-Y600-A134	1	HG 3550 V2.0 (max. 45 Channels) IP Interface for IP-Trunking
L30220-Y622-A541	40	HiPath ComScendo for HiPath 4000 V3.0
L30220-Y613-A822	1	Service Basic Charge for Expansions - Additional Line Cards
L30220-Y622-A466	522	HiPath 4000 ComScendo V3.0 Upgrade License (HiPath 4000 V1.0 upgrades to HiPath 4000 V3.0) (1)
L30220-Y622-K541	522	HiPath ComScendo for HiPath 4000 V3.0, Provided Locally
L30220-Y613-A828	1	Upgrade to Current HiPath 4000 Version

HiPath 4000 Spegazzini

P/N	Q.tà	Text
L30220-Y600-A231	2	DIUN2 as DIUS2/DIUN4 Replacement
L30220-Y600-A253	1	Subscriber Line Module Optimized Performance (SLMOP) 24 x UP0/E
L30220-Y600-A358	11	Analog User Connections (SLMA24)
L30220-Y600-G109	1	HiPath 4500 Basic System
L30220-Y600-G111	1	Duplex System
L30220-Y600-K213	1	Trunk Module, 2-Wire, Loop Table 50Hz/12kHz (TM2LP), Provided Locally
L30220-Y600-M2	416	MDF Cabling for Siemens MDF (>10m, max. 40m)
L30220-Y601-G200	416	Redundant Power Supply for HiPath 4500 and HiPath 4000
L30220-Y622-A500	1	Operating Software HiPath 4000 V1.0 (8)
L30220-Y622-A501	17	Operating Software HiPath 4000 V1.0 (24)
L30220-Y622-A503	2	HiPath User Access (24)
L30220-Y622-A504	64	Trunk / Networking (2)
L30220-Z600-A533	1	Disks for SW Packages
L30250-F600-A114	24	optiPoint 500 standard (arctic)
L30220-Y601-G200	40	Redundant Power Supply for HiPath 4500 and HiPath 4000
L30220-Y622-A466	416	HiPath 4000 ComScendo V3.0 Upgrade License (HiPath 4000 V1.0 upgrades to HiPath 4000 V3.0) (1)
L30220-Y622-K541	416	HiPath ComScendo for HiPath 4000 V3.0, Provided Locally
L30220-Y600-A134	1	HG 3550 V2.0 (max. 45 Channels) IP Interface for IP-Trunking



L30220- Y622-A541	40	HiPath ComScendo for HiPath 4000 V3.0
L30220- Y613-A822	1	Service Basic Charge for Expansions - Additional Line Cards
L30220- Y613-A828	1	Upgrade to Current HiPath 4000 Version

Management HiPath Manager

P/N	Q.tà	Text
L30280-G622-A622	100	Configuration Management V3.0, per 1 Port
L30280-G622-A624	100	Collecting Agent V3.0 Per 1 Port
L30280-G622-A627	100	Performance Management - Networking V3.0, Per Port
L30280-G622-A632	100	Application Program Interface V3.0, Per Port
L30280-G600-A645	1	Upgrade to HiPath 4000 Manager V3.0 Basic Package
L30280-G613-A625	1	Configuration Service for Hicom 300 / HiPath 4000 for HiPath 4000 Manager
L30280-G622-A648	2500	HiPath 4000 V3.0 Ports: Upgrade License for HiPath 4000 V2.0 Ports
L30280-G622-A623	2	Configuration Management V3.0, per 1000 Ports
L30280-G622-A626	2	Collecting Agent V3.0 Per 1000 Ports
L30280-G622-A628	2	Performance Management - Networking V3.0, Per 1000 Ports
L30280-G622-A633	2	Application Program Interface V3.0, Per 1000 Ports
L30280-G622-A313	100	HiPath Fault Management V3.0
L30280-G622-A314	2	HiPath Fault Management V3.0
L30280-G600-A60	1	Key Diskette for DMS-SW
L30280-G600-A640	1	HiPath 4000 Manager Server 1
L30280-G600-A650	1	WAN Controller 2xV.24 MSV1
L30280-G600-A652	1	Expansion WAN-Controller with 2x V.24 MSV1
L30280-G600-A661	1	Multi-Port Card 8 x V.24 async.
L30280-G600-A670	1	Uninterruptible Power Supply (UPS)
L30280-G600-A677	1	ISDN Terminal Adapter



L30280-G600-A688	1	Upgrade to HiPath 4000 Manager V2.0 Basic Package
L30280-G622-A21	10	Configuration Management
L30280-G622-A22	3	Configuration Management
L30280-G622-A37	10	CDR Data Collect Function
L30280-G622-A38	3	CDR Data Collect Function
L30280-G622-A49	10	Partner Interface
L30280-G622-A50	3	Partner Interface
L30280-G622-A655	460	Configuration Management V2.0, Per Port
L30280-G622-A657	460	Collecting Agent V2.0, Per Port
L30280-G622-A659	500	Performance Management Networking V2.0, Per Port
L30280-G622-A665	2	Performance Management Networking V2.0, Per 1000 Ports
L30280-G622-A668	460	Application Program Interface V2.0, Per Port
L30280-G622-A691	2040	HiPath 4000 Manager Upgrade License for HiPath 4000 V2.0 Ports in the Network
L30280-G600-A312	1	HiPath Fault Management V3.0 Basic Package
L30280-G622-A313	500	HiPath Fault Management V3.0
L30280-G622-A314	2	HiPath Fault Management V3.0

Apparecchi telefonici e speciali

Q.tà	Text
170	Telefoni optiPoint 500 Standard Arctic
30	Apparecchi aggiuntivi KEY Module a 16 tasti Arctic
50	Telefoni IP optiPoint 410 modello economy arctic
30	Alim. 220V per optiPoint 410/420
120	Opti500advance
6	Opti-E
170	Opti-E adv.plus
8	Posti operatori "AC-WIN", costituito da PC munito di scheda collegata ad una cornetta telefonica

Sistema di messaggistica vocale dimensionato per 80 caselle vocali

- 80 Licenze Voce V4.0
- Eicon 8 porte
- 1 Server con display LCD 19
 - CPU: Pentium D 930 3,0GHz/LGA775 64-bit
 - RAM: 1GB PC533 DDR2
 - Hard disk: 2 HDD SERIAL ATA2 160GB 7200giri
 - Disk Drive: DVD-ROM 16x IDE con Software NERO
 - Scheda video: SK V.ATI R. X300SE 128MB DDR PCI-E TVODV
 - Tastiera italiana, mouse ottico NERI
 - Schermo: 19 " LCD TFT - Risoluzione massima:1280x1024
 - Sistema operativo: WINDOWS 2003 SERVER R2 ITA OEM + 5 CAL
 - Sw aggiuntivo: SQL Server Standard Edition 2005 Win32 Italian CD/DVD 5 CIt

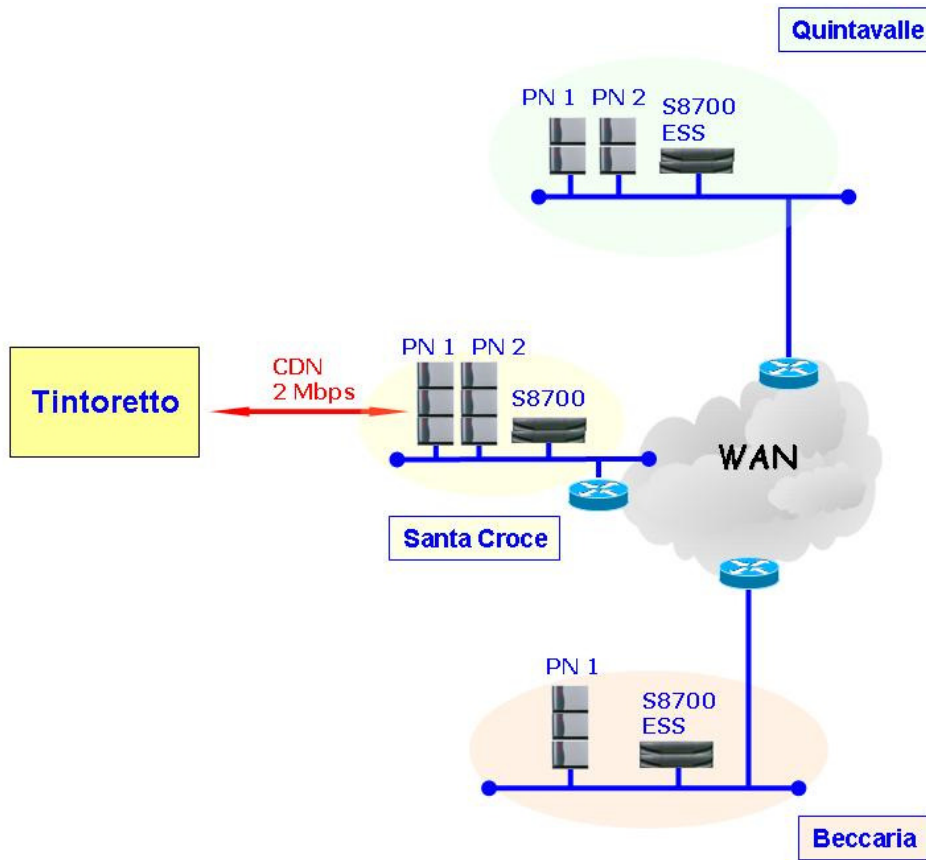
Centrali area di Roma “tecnologia Avaya”

Configurazioni delle centrali telefoniche

Configurazione generale

Di seguito viene proposta la configurazione dei 3 sistemi 8700: (Santa Croce, Beccaria e Quintavalle), Nella figura sotto riportata, con la casella “Tintoretto” si intende la sede master di via Ballarin e quindi la sottorete tecnologia Siemens descritta nel paragrafo precedente.

Le configurazioni che seguono sono da intendersi “di massima”; infatti, alcune componenti, (schede, espansioni, ecc.) potrebbero essere state trasferite, per motivi tecnici o di opportunità, da una Centrale all'altra per garantire maggiori funzionalità all'Istituto.



Santa Croce

Q.tà	Descrizione
2	Media Server S8700;
2	Media Server S8700 (provenienti da sede Ex Corso d'Italia poi chiusa a disposizione per eventuale nuova sede)
6	Media Gateway G650;
176	attacchi d'utente digitali a due fili;
640	attacchi d'utente analogici;
8	schede per flusso primario PRI ISDN, 1 delle quali utilizzata come collegamenti CDN a 2 Mbps verso le sedi di via Ballarin;
4	schede per trunk urbano analogico;
4	schede per segnalazione IP tra Media Server e Media gateway;
4	schede di gestione e del traffico RTP audio;
1	scheda con funzionalità di Gatekeeper C-LAN.
1001	licenze d'utente enterprise Communication Manager 3.1
1	licenza enterprise upgrade a CM3 per S87XX della sede di Santa Croce
1	media gateway G650
2	schede di gestione e di codifica del flusso audio Media Processor – TN2302
1	scheda gatekeeper C-LAN – TN799
9	schede da 24 attacchi d'utente digitali – TN2214
1	scheda da 24 attacchi d'utente analogici (per Intuity Audix LX) – TN793
1	sistema di messaggistica vocale Intuity Audix LX per 80 caselle vocali

Inoltre:

Risponditore automatico ET	Dimensionato per 3 flussi PRI
-----------------------------------	-------------------------------

Beccaria

Q.tà	Descrizione
2	Media Server S8700;
3	Media Gateway G650;
48	attacchi d'utente digitali a due fili;
432	attacchi d'utente analogici;
3	schede per flusso primario PRI ISDN, 2 dei quali utilizzati come collegamenti CDN a 2 Mbps verso le sedi di Santa Croce e Tintoretto;
2	schede per segnalazione IP tra Media Server e Media gateway;
1	scheda di gestione e del traffico RTP audio;
1	scheda con funzionalità di Gatekeeper C-LAN.
501	licenze d'utente enterprise Communication Manager 3.1
1	licenza Enterprise Survivability Server per S87XX

Quintavalle

Q.tà	Descrizione
2	Media Server S8700;
4	Media Gateway G650;
56	attacchi d'utente digitali a due fili;
576	attacchi d'utente analogici;
5	schede per flusso primario PRI ISDN, 2 dei quali utilizzati come collegamenti CDN a 2 Mbps verso le sedi di Santa Croce e Tintoretto;
4	schede per segnalazione IP tra Media Server e Media gateway;
4	schede di gestione e del traffico RTP audio;
1	scheda con funzionalità di Gatekeeper C-LAN.
616	licenze d'utente enterprise Communication Manager 3.1
1	licenza Enterprise Survivability Server per S87XX

Apparecchi e speciali telefonici

Q.tà	Text
120	telefoni digitali Avaya TelSet 2402
50	telefoni IP Avaya IP Phone 4610
30	POWER SUPPLY 1151B1 per telef.IP
5	IP softphone Avaya per PC palmare
63	Telefoni digitali 6416 D+
3	Telefoni digitali 6416 D+
94	Telefoni digitali 7206 D - Italtel

Q.tà	Text
6	P.O. NON VEDENTI - Add-on Braille IP Connecsy Reader Supernova
6	Licenze software softconsole per PC
6	Cuffie per P.O. + cavetto adattatore
3	P.O.tradizionali
12	Telefoni digitali tipo 6424
16	Moduli aggiuntivi 24 tasti per telefoni 6424
2	IP PHONE 9620 GRY 9620D01A
2	moduli aggiuntivi ip phone

Apparecchi Telefonici di Tipo Analogico per tutta l'area romana

Apparecchi Telefonici di Tipo Analogico	
Modello	Totali
Siemens 2015	680
Siemens evo 72005	100
Sirio 187 Basic	970
Sirio Wien	340
Sirio Vecchio Tipo	370
Sirio 187 Vivavoce	170
Italtel motivo	290
BCA – Vari	100
Zenyth 650	500
TOTALE	3520

Sistema di documentazione addebiti

“Blues Professional”

Sistema di documentazione addebiti per 6000 derivati

- N. 1 sistema documentazione addebiti “Blues Professional” per 6000 derivati;
- N. 1 server per installazione presso la sede di via Ballarin, sistema con le seguenti caratteristiche:
 - CPU: Pentium D 930 3,0GHz/LGA775 64-bit
 - RAM: 1GB PC533 DDR2
 - Hard disk: 2 HDD SERIAL ATA2 160GB 7200giri
 - Disk Drive: DVD-ROM 16x IDE con Software NERO
 - Scheda video: SK V.ATI R. X300SE 128MB DDR PCI-E TVODV
 - Tastiera italiana, mouse ottico NERI
 - Schermo: 17 " LCD TFT - Risoluzione massima:1280x1024
 - Sistema operativo: WINDOWS 2003 SERVER R2 ITA OEM + 5 CAL
 - Sw aggiuntivo: SQL Server Standard Edition 2005 Win32 Italian CD/DVD 5 Clt
- n. 2 Client per interrogazioni e back-up delle sedi di via Quintavalle, come di seguito equipaggiati:
 - Intel® Xeon™ Processor 3.2GHz (3200 MHz, 8/2048 KB cache, 64Bit, HT)
 - 4 GB DDR2-RAM (4x Infineon o kingstone DIMM 1 GB PC3200 ECC Reg.)
 - 250 GB Western Digital Caviar Raid-Edition (16 MB cache/7200 UPM/S-ATA II)
 - Schermo: 17 " LCD TFT - Risoluzione massima:1280x1024
 - Tyan Thunder i7522 S5362G2NR
 - 3ware Escalade 9550SX-4LP
 - DVD-writer 16fold DVD
 - 1.44 MB floppy disk drive
 - Servertower case (black)
 - power supply Ritondante 460 watt (combined power 150 watt)
 - Standard keyboard
 - Logitech WheelMouse B58B (optical)
 - Intel PWLA8492MT server adapter (Gigabit-LAN, Cat5e, 2 Port)
 - Adaptec DuoConnect AUA3020 (3x USB 2.0, 2x FireWire)