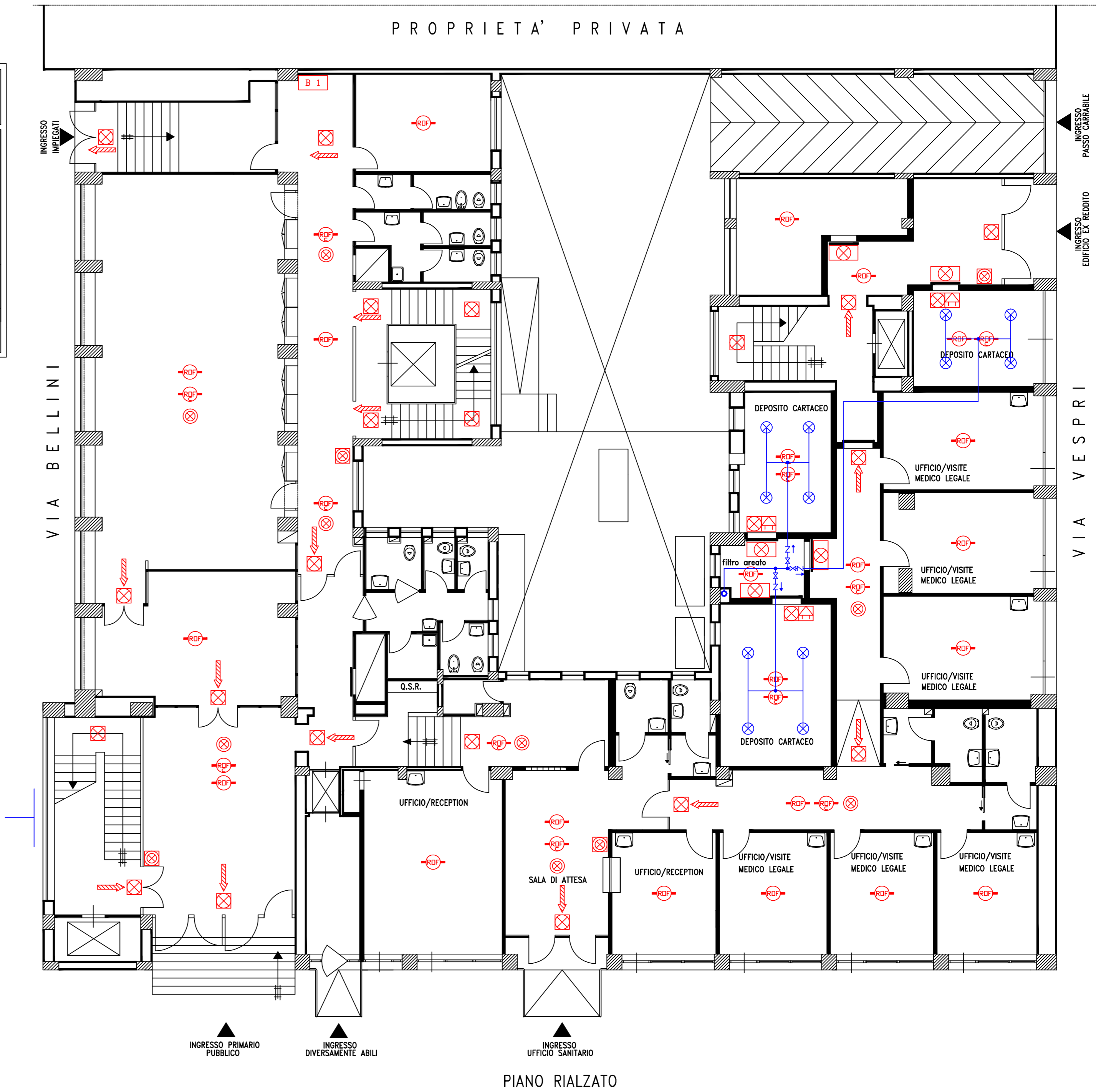




SEDE REGIONALE PER LA SICILIA UFFICIO TECNICO REGIONALE PALERMO	
OGGETTO SEDE PROVINCIALE DI TRAPANI via Scontrino n.28 PROGETTO PER LA REALIZZAZIONE DI - IMPIANTO AUTOMATICO DI RILEVAZIONE,SEGNALAZIONE ED ALLARME ANTINCENDIO E DI - IMPIANTO DI SPEGNIMENTO AUTOMATICO AD ACQUA NEBULIZZATA	TAVOLA 2
PIANTA PIANO RIALZATO	RAPP. 1:100
DISEGNATORE : arch. M.Rita Venchierutti	DATA ottobre 2010
PROGETTISTA : ing. Michele Cannizzaro	DIRETTORE LAVORI :
CODICE	

LEGENDA IMPIANTO ANTINCENDIO

SIMBOLO	DESCRIZIONE	SIMBOLO	DESCRIZIONE
←	PERCORSO DI USCITA VERSO L'ALTO	●	DISPOSITIVO DI ALLARME ACUSTICO AUTOALIMENTATO
↔	PERCORSO DI USCITA ORIZZONTALE	⊖	RILEVATORE OTTICO DI FUMO
→	PERCORSO DI USCITA VERSO IL BASSO	⊖	RILEVATORE OTTICO DI FUMO IN CONTROSOFFITTO
⊠	DISPOSITIVO DI ALLARME ACUSTICO VISIVO AUTOALIMENTATO	⊖	RILEVATORE OTTICO DI FUMO DI PREALLARME
⊗	DISPOSITIVO DI ALLARME VISIVO AUTOALIMENTATO	⊠	LAMPADA DI EMERGENZA 1x8 W 2h DI AUTONOMIA
⊕	UGELLO USCITA ACQUA NEBULIZZATA	⊠	PULSANTE DI EMERGENZA ILLUMINATO IN ALLARME
⊣	MAGNETE PER TENUTA PORTA	⊗	SPECULA
B	CENTRALE DI CONTROLLO	⊕	FLUSSOSTATO
—	TUBO IN ACCIAIO INOX AISI 304	⊗	UGELLI CON CARATTERISTICHE DA 6,4 L/MIN O SIMILARI



PIANO RIALZATO