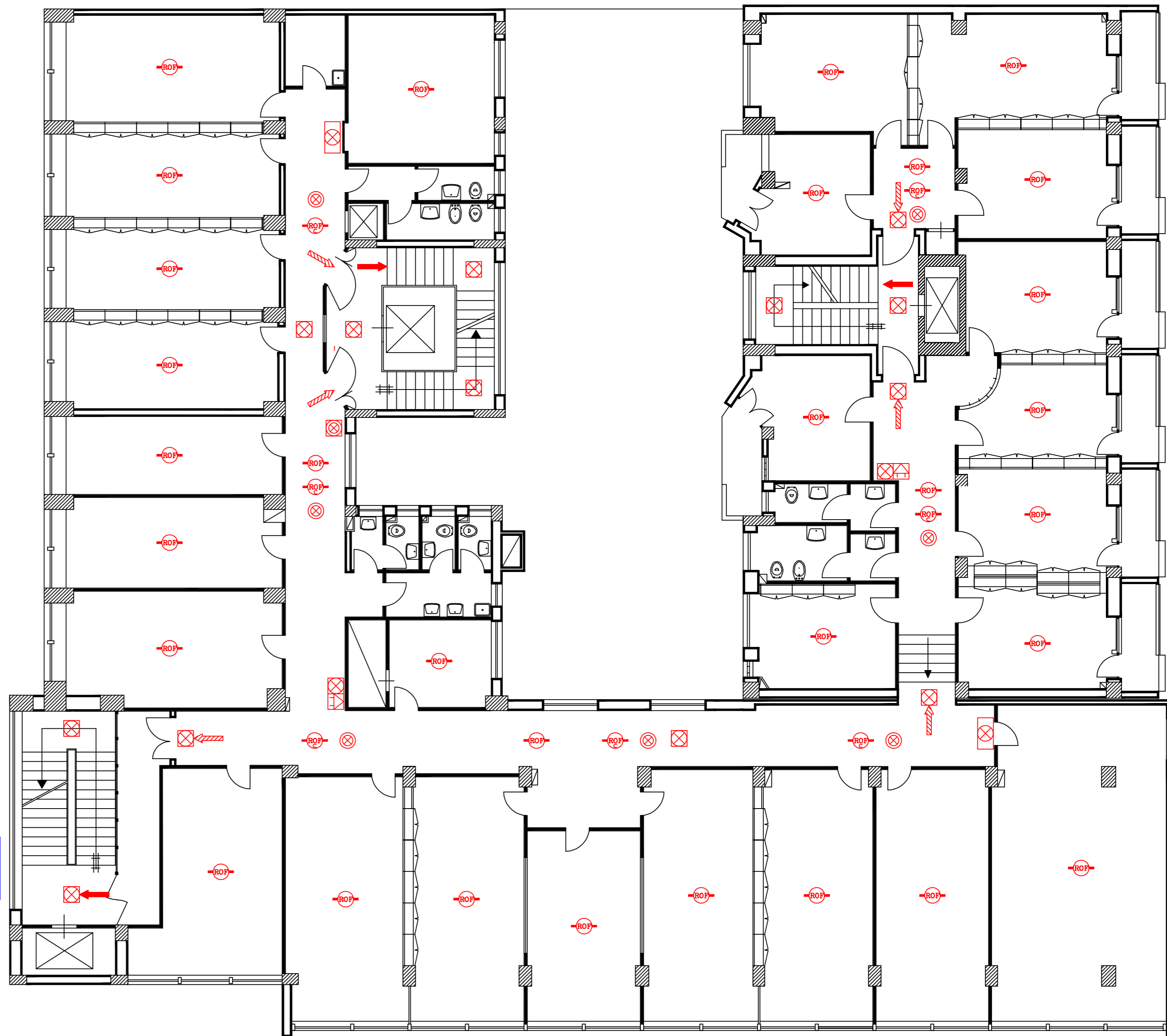




SEDE REGIONALE PER LA SICILIA UFFICIO TECNICO REGIONALE PALERMO	
OGGETTO	TAVOLA
SEDE PROVINCIALE DI TRAPANI via Scontrino n.28	4
PROGETTO PER LA REALIZZAZIONE DI - IMPIANTO AUTOMATICO DI RILEVAZIONE,SEGNALAZIONE ED ALLARME ANTINCENDIO E DI - IMPIANTO DI SPEGNIMENTO AUTOMATICO AD ACQUA NEBULIZZATA	RAPP. 1:100
PIANTA PIANO SECONDO	DATA ottobre 2010
DISEGNATORE : arch. M.Rita Venchierutti	
PROGETTISTA : ing. Michele Cannizzaro	
DIRETTORE LAVORI :	

LEGENDA IMPIANTO ANTINCENDIO

SIMBOLO	DESCRIZIONE	SIMBOLO	DESCRIZIONE
	PERCORSO DI USCITA VERSO L'ALTO		DISPOSITIVO DI ALLARME ACUSTICO AUTOALIMENTATO
	PERCORSO DI USCITA ORIZZONTALE		RILEVATORE OTTICO DI FUMO
	PERCORSO DI USCITA VERSO IL BASSO		RILEVATORE OTTICO DI FUMO IN CONTROSOTTITO
	DISPOSITIVO DI ALLARME ACUSTICO VISIVO AUTOALIMENTATO		LAMPADA DI EMERGENZA 1x8 W 2h DI AUTONOMIA
	DISPOSITIVO DI ALLARME VISIVO AUTOALIMENTATO		PULSANTE DI EMERGENZA ILLUMINATO IN ALLARME
	UGELLO USCITA ACQUA NEBULIZZATA		SPECULIA
	MAGNETE PER TENUTA PORTA		FLUSSOSTATO
	TUBO IN ACCIAIO INOX AISI 304		UGELLI CON CARATTERISTICHE DA 6,4 L/MIN O SIMILARI



PIANO SECONDO