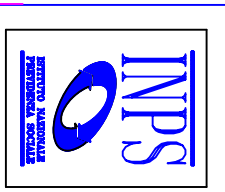
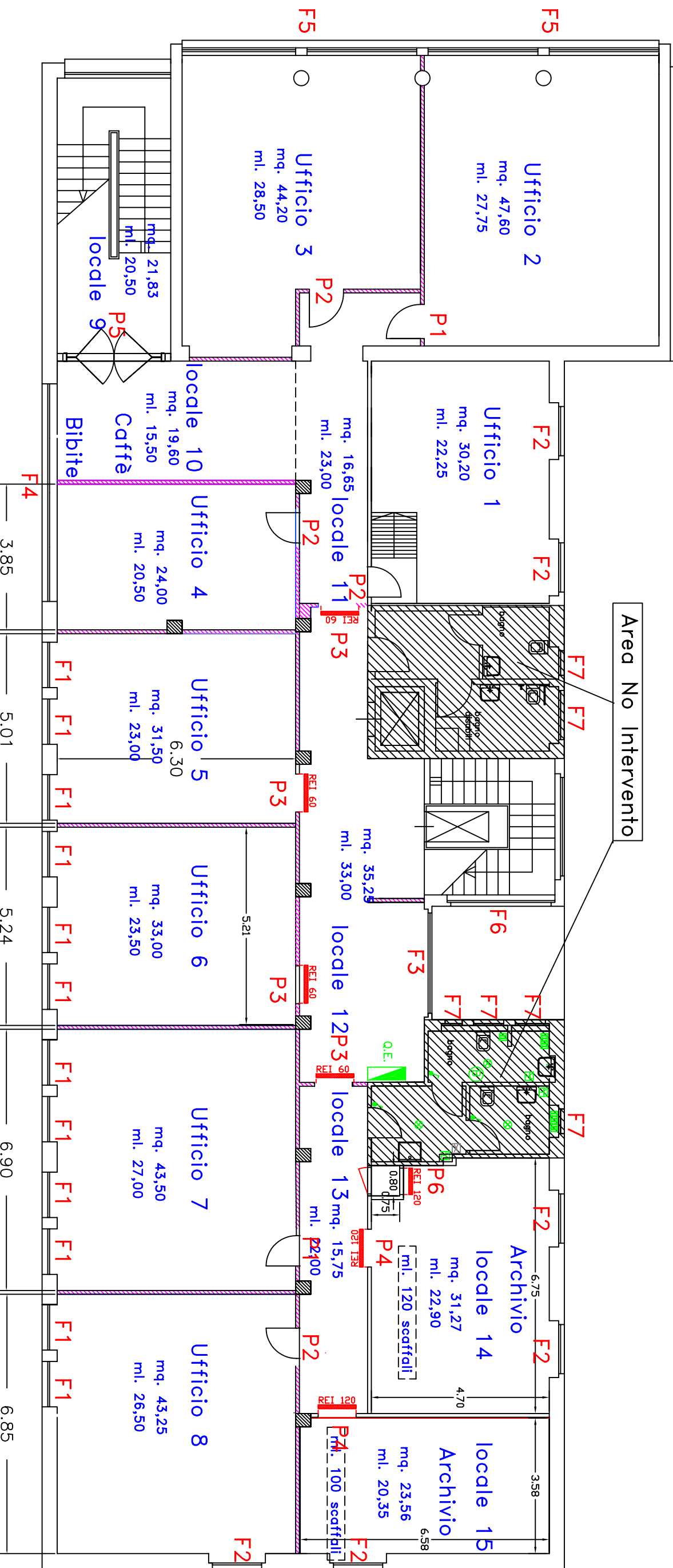


# Sede Provinciale di Gorizia

## PIANTA PIANO PRIMO



Progettato da	Arch. Bruno Colantonio	TAV. 7
Approvato da		Data MAGGIO 2010
SEDE REGIONALE FRIULI-VENEZIA GIULIA Via C. Battisti, 10/D - 34125 TRIESTE AREA PROFESSIONALE TECNICO EDILIZIA		Direzione Provinciale INPS-GORIZIA SUPERFICI LOCALI e TIPOL. INFISSI