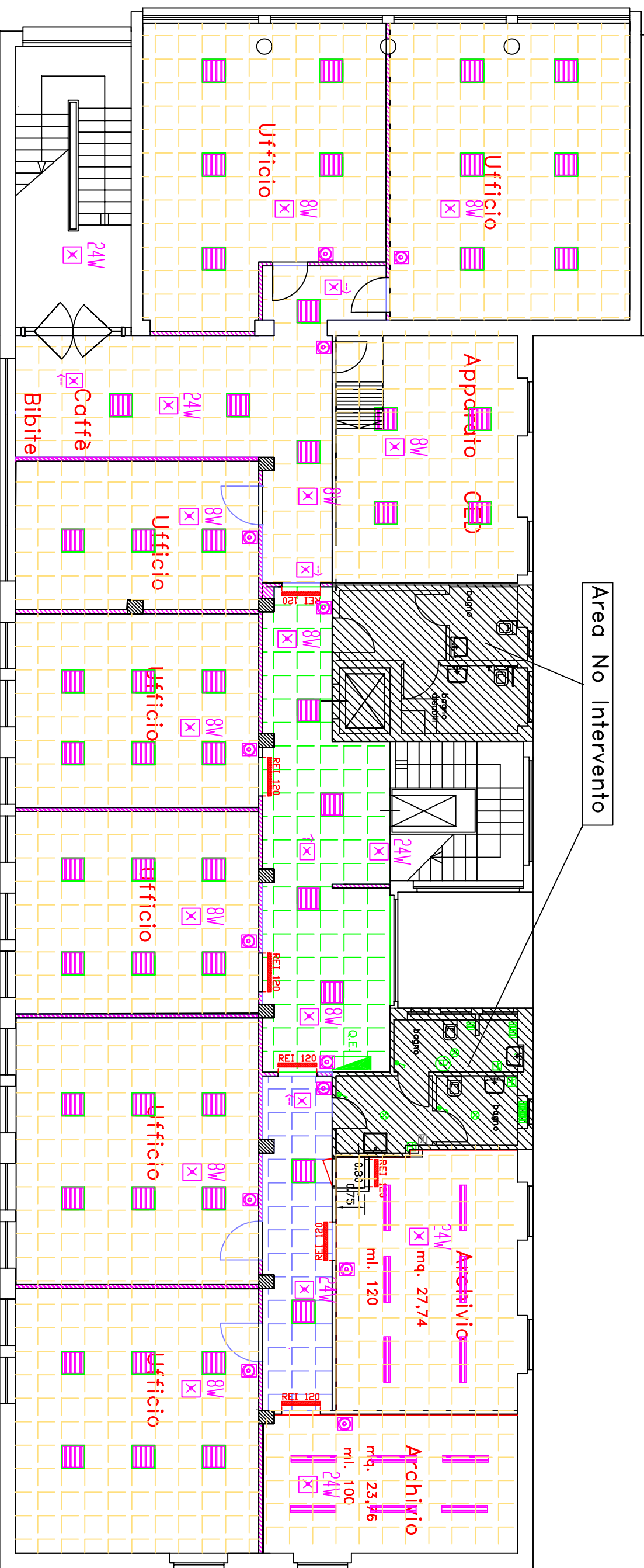


Sede Provinciale di Gorizia

PIANTA PIANO PRIMO

Soluzione n. 20 U.L. + 2 archivio mq. 51,50



LEGENDA SIMBOLI

24W

LAMPADA DI EMERGENZA

LAMPADINE 4 x 18W

FARO DA INCASSO

LAMPADA DI EMERGENZA BIDIREZIONALE

PRESA FM

PULSANTE LUCE

RIVELATORE VOLUMETRICO

TORRETTA A PAVIMENTO

LAMPADINE 2 x 36W - archivi

Progettato da Arch. Bruno Colantonio

Approvato da

TAV. 10

Data GIUGNO 2010

Scala

SEDE REGIONALE FRIULI-VENEZIA GIULIA
Via C. Battisti, 10/D - 34125 TRIESTE
AREA PROFESSIONALE TECNICO EDILIZIA

Direzione Provinciale INPS-GORIZIA

IMPIANTI ELETTRICI A CONTROSOFFITTO

