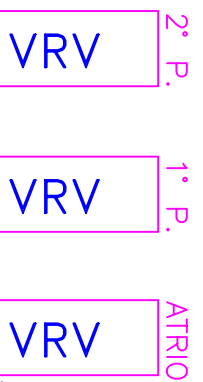


Sulla Copertura
1° PIANO

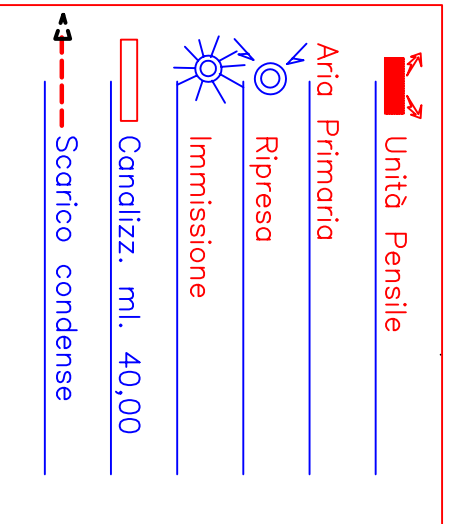
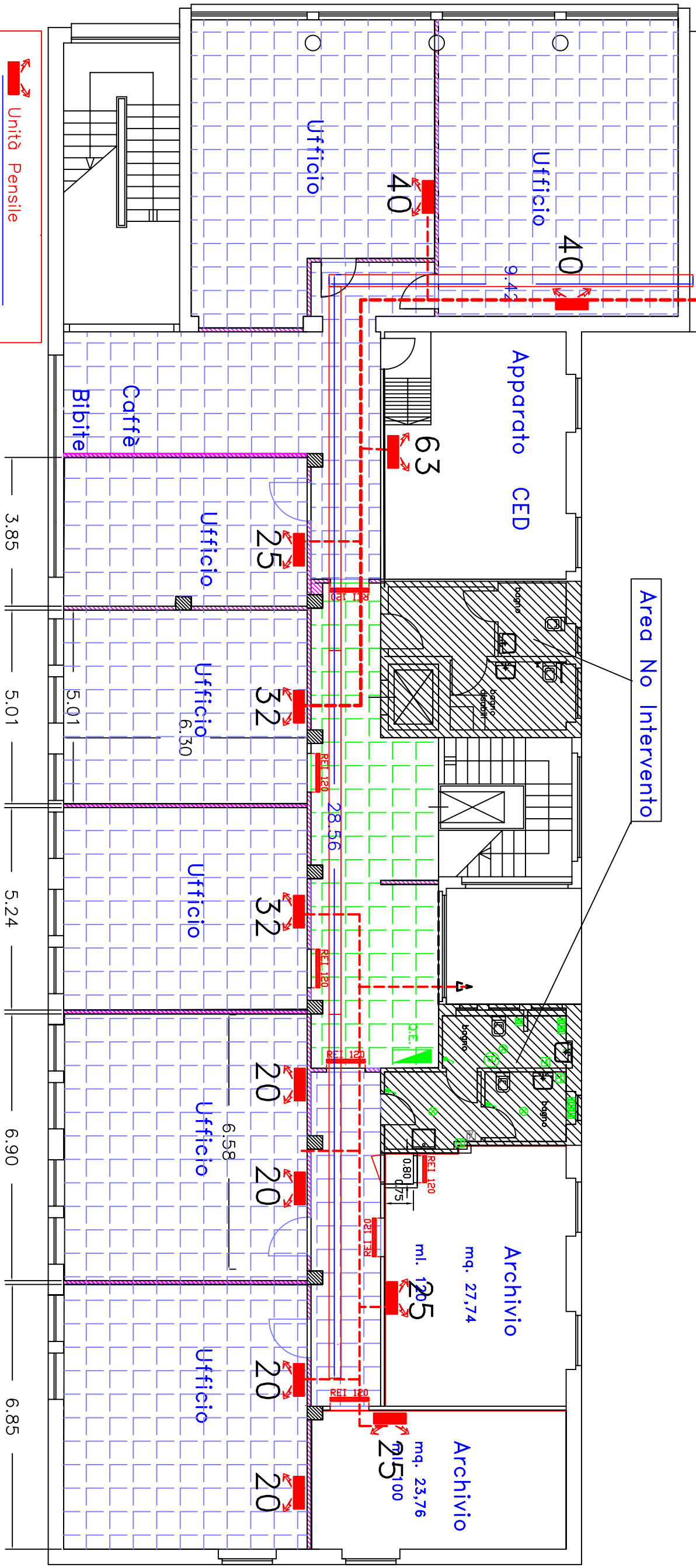


Sede Provinciale di Gorizia

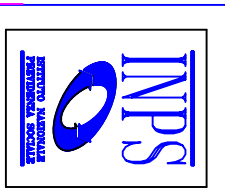
PIANTA PIANO PRIMO

Soluzione n. 20 U.L. + 2 archivio mq. 51,50

Area No Intervento



- [S] Sirena
- [P] Pulsante Allarme
- [O] Pannello Ottico Acustico
- [S] Rivel. Fumo SOFFITTO n. 17
- [S] Rivel. Fumo CONTROSOFFITTO n. 17
- [M] Magnete ritenuta porta



Progettato da	Arch. Bruno Colantonio	TAV. 12	Scala
Approvato da		Data	
		MAGGIO 2010	
SEDE REGIONALE FRIULI-VENEZIA GIULIA Via C. Battisti,10/D - 34125 TRIESTE		Direzione Provinciale INPS-GORIZIA	
AREA PROFESSIONALE TECNICO EDILIZIA		IMPIANTO DI CONDIZIONAMENTO	