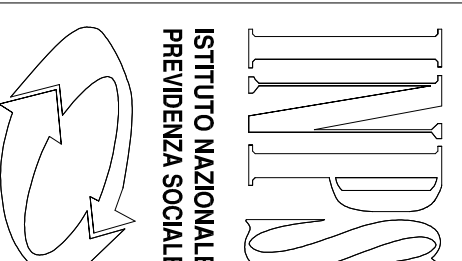
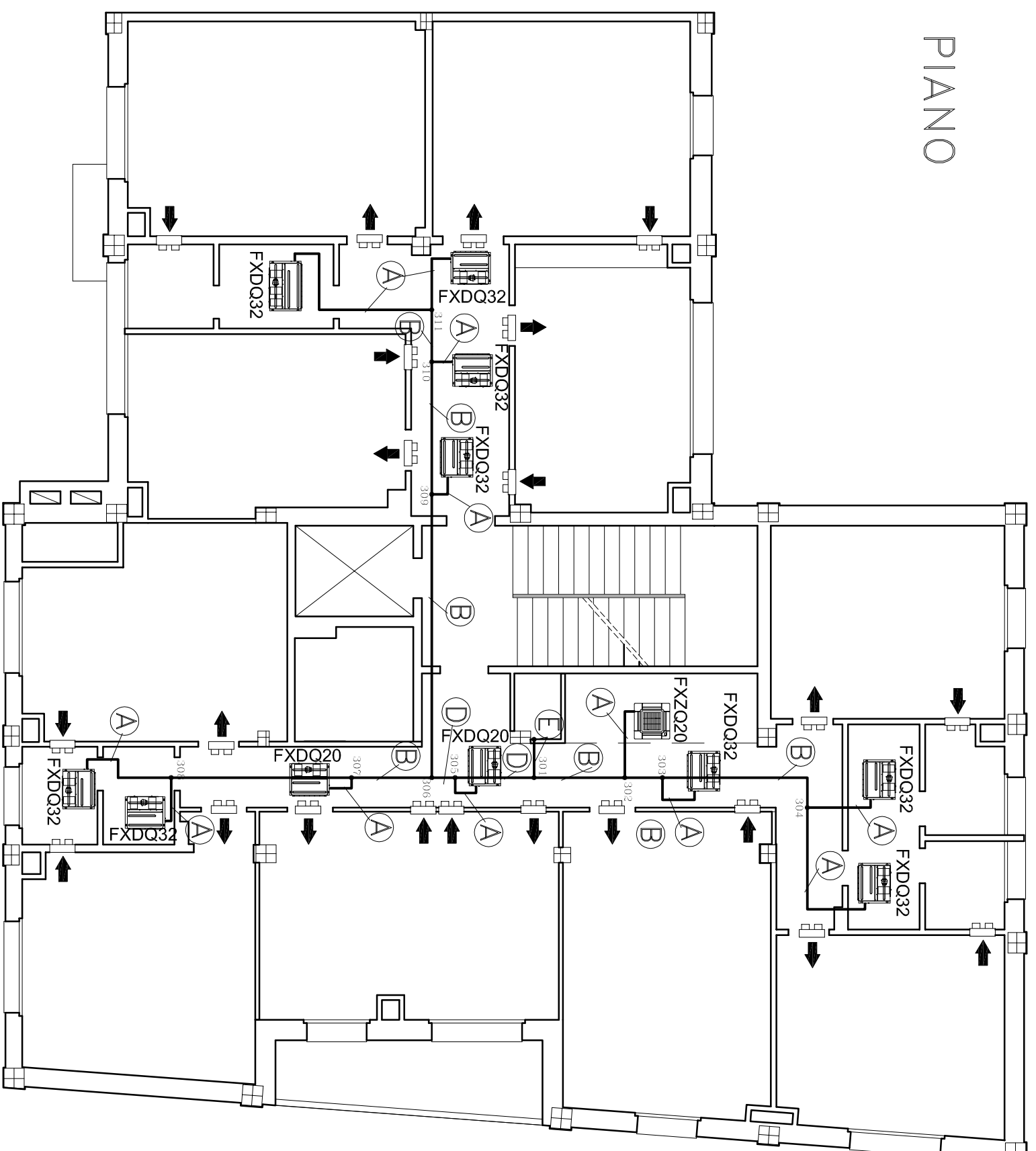


Legenda Tubazioni

- (A) $\varnothing_{int.}$ 127x60,80
 $\varnothing_{ext.}$ 64x40,80
- (B) $\varnothing_{int.}$ 156x60,80
 $\varnothing_{ext.}$ 95x40,80
- (C) $\varnothing_{int.}$ 184x110,00
 $\varnothing_{ext.}$ 95x60,80
- (D) $\varnothing_{int.}$ 222x260,00
 $\varnothing_{ext.}$ 95x60,80
- (E) $\varnothing_{int.}$ 286x60,80
 $\varnothing_{ext.}$ 127x60,80
- (F) $\varnothing_{int.}$ 286x60,80
 $\varnothing_{ext.}$ 156x60,80
- (G) $\varnothing_{int.}$ 348x121,00
 $\varnothing_{ext.}$ 181x60,80

Giunto ad Y tipo "REFNET"

3° PIANO



ISTITUTO NAZIONALE
PREVIDENZA SOCIALE

Sede Regionale Veneto
Settore Tecnico Edilizio
VENEZIA

Direzione Provinciale di ROVIGO

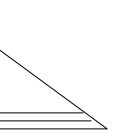
COD. 06 RO 00

Oggetto: Nuovo impianto di condizionamento centralizzato ad espansione diretta – Stabile ex reddito

Data: Settembre 2010

SCALA 1 : 100

TAVOLA N.



Il Progettista
ing. G. Comello

REVISIONE

PIANTA PIANO TERZO – STATO DI PROGETTO