


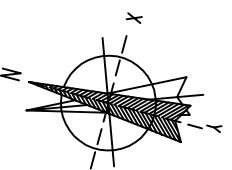
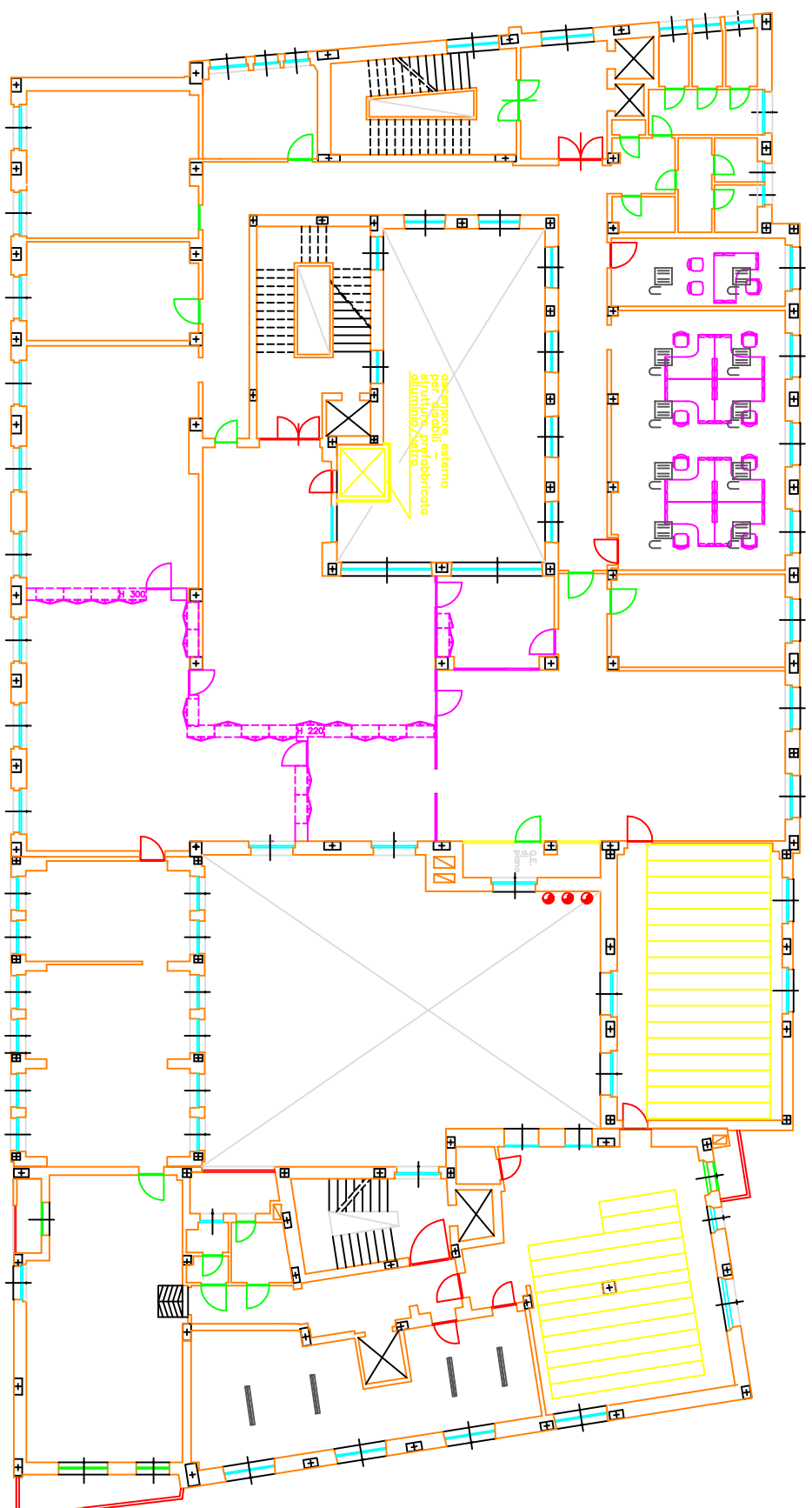


LEGENDA

-  PLAFONIERA 4x18W DA INCASSO SU CONTROSPRITTO 60x60CM
-  PLAFONIERA UFFICI 4x18W DA INCASSO SU CONTROSPRITTO 60x60CM
-  PLAFONIERA 2x36W A SOFFITTO



INPS
ISTITUTO NAZIONALE
PREVIDENZA SOCIALE

Sede Regionale Veneto
C.A.T.E.
VENEZIA

Sede Provinciale di VICENZA COD. 06 VI 50

Oggetto: Progetto illuminazione posizionamento plafoniere

Data Ottobre 2010	TAVOLA N.	Il Progettista
SCALA 1 : 100	21	P.L. Guido Cavallaro
REVISIONE 0		

PIANTA PIANO PRIMO - Stato di progetto