

PROGETTO ESECUTIVO

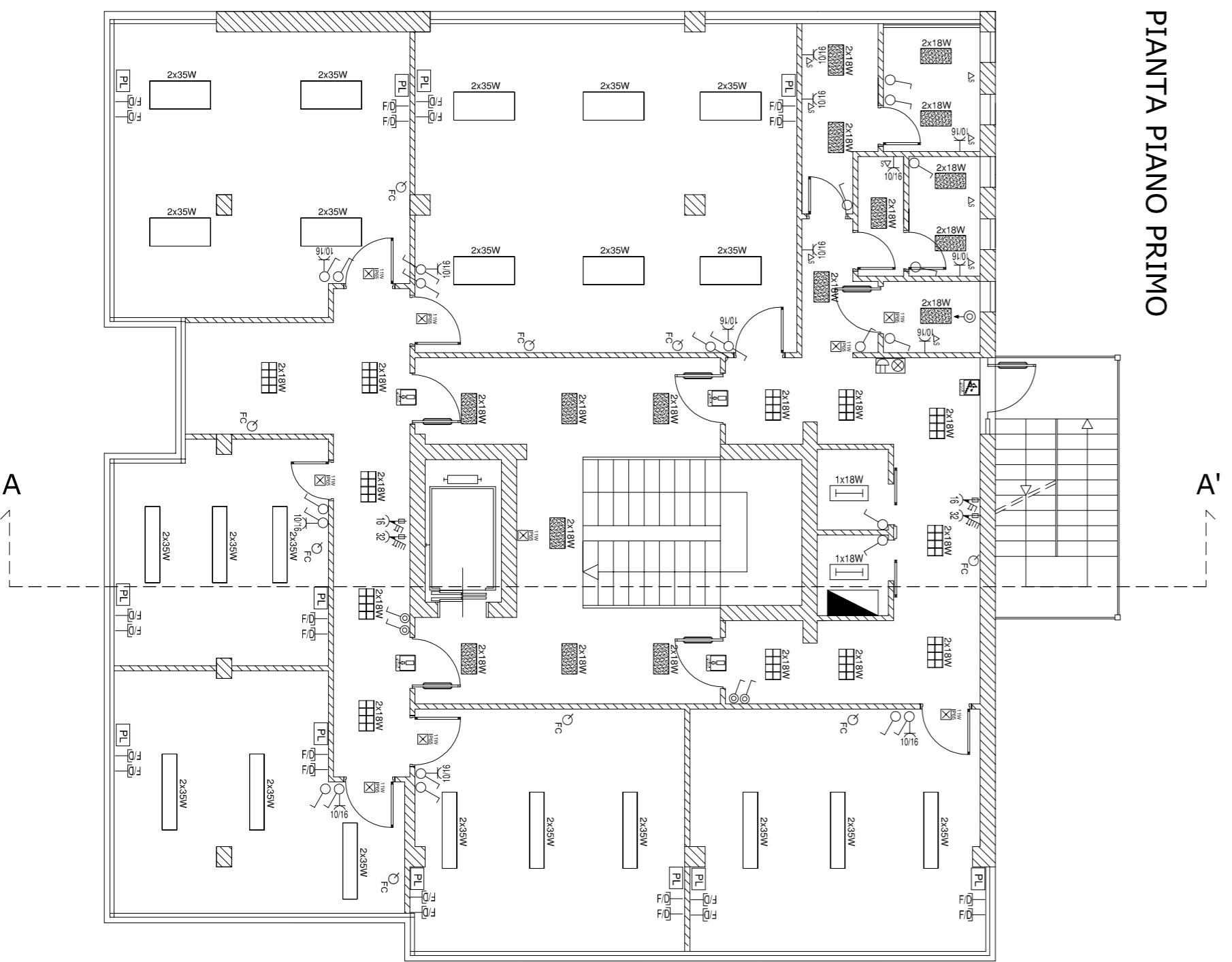
REALIZZAZIONE OPERE UNA TANTUM
 IMPIANTISTICHE E VARIE NEL NUOVO STABILE DELLA
 SEDE I.N.P.S. AGENZIA DI S. GIUSEPPE V. IN VIA
 ASTALONGA, 21.

ELABORATO: **PIANTA Illuminazione**

Redatto da:
 Ing. Roberto Faraco
 geom. Stefano NAPOLITANO
 ass.tec. geom. Ciro FIORILLO

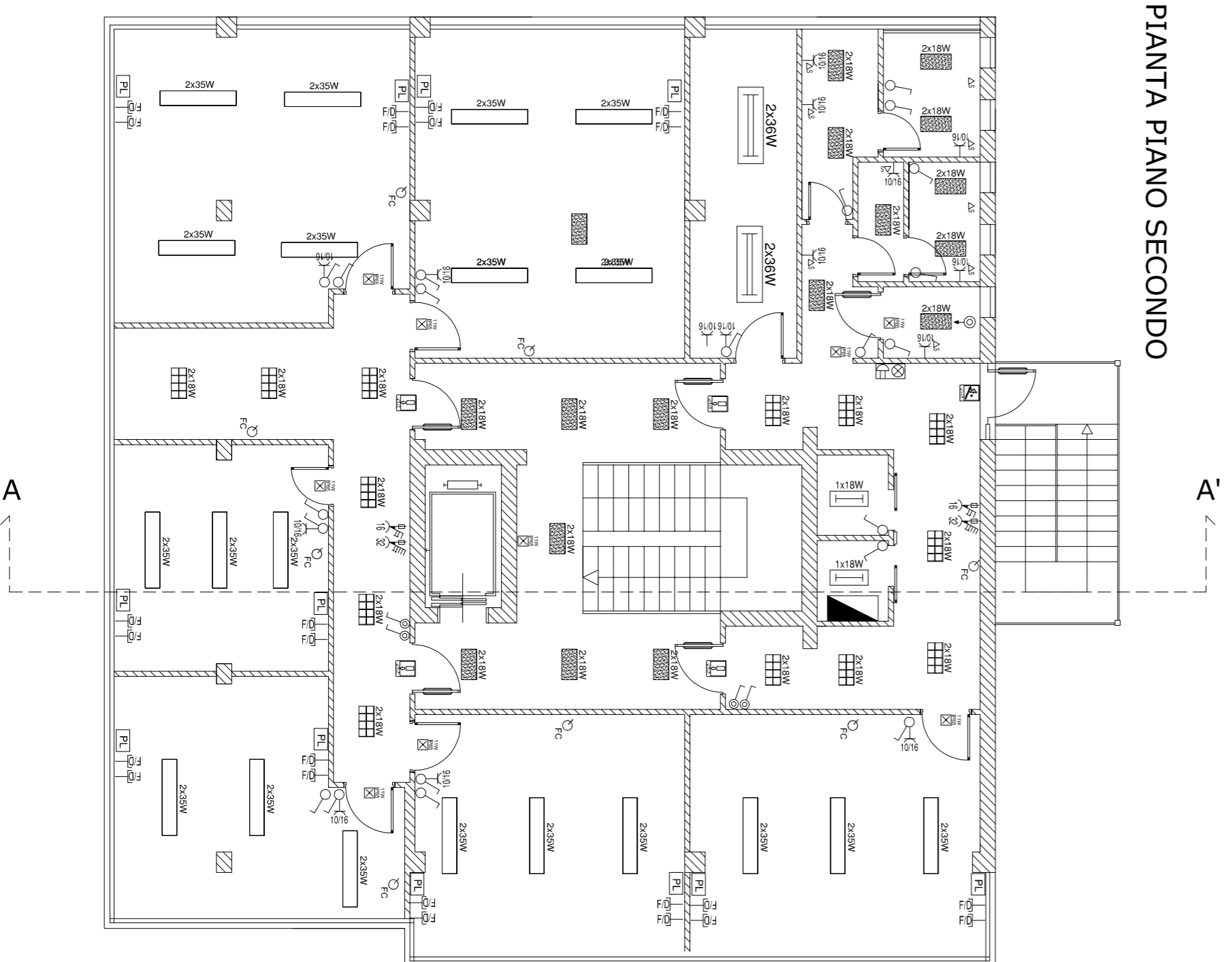
Il Responsabile Unico del procedimento
 Ing. Antonio BIANCARDI

5



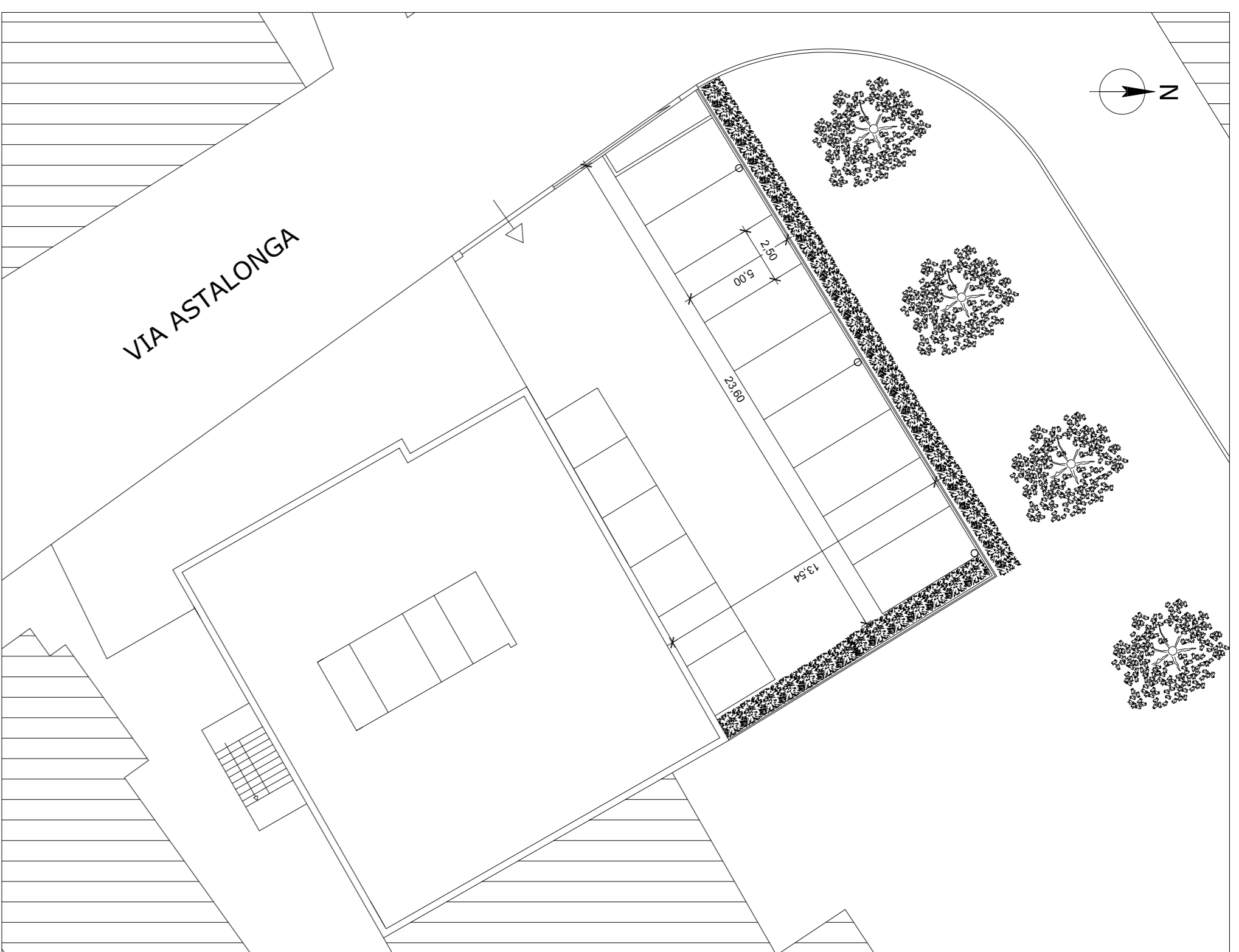
PIANTA PIANO PRIMO

VIA ASTALONGA



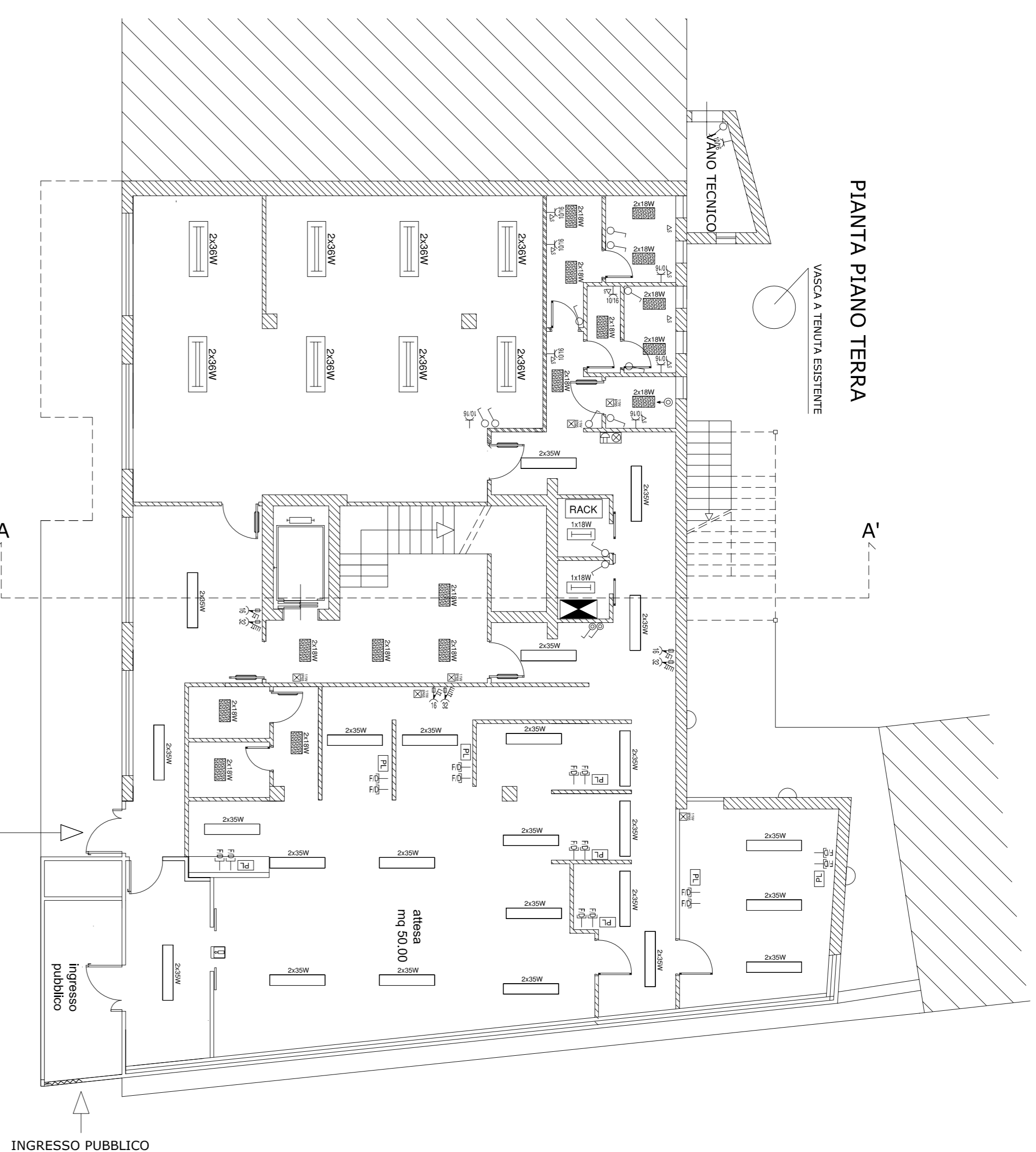
PIANTA PIANO SECONDO

VIA ASTALONGA



SISTEMAZIONE ESTERNA

scala 1:200



PIANTA PIANO TERRA

LEGENDA ELETTRICO E ILLUMINAZIONE

	Quanto elettrico generale		Interruttore
	Quanto elettrico		Pulsante a rete
	Armadio ripartizione led		Deletere
	Quanto Pneu. lampo composto da - n. 2 prese classe 2P+T 10/16A - n. 2 prese scabio 2P+T 10/16A		Apposizione segnale di emergenza con g.l.d. (P5 - 1h) - (autonomia min. 0'10)
	Prese classe 2P+T 10/16A con alcuni protetti		Apposizione luminaria completa di emergenza a luminosità 1x18W - g.l.d. (P5 a fotocellula 2x20W - g.l.d. (P5
	Prese tri-fase-4-fase 3x15A cat. 6		Apposizione luminaria completa di emergenza a luminosità 2x18W - g.l.d. (P5 a fotocellula 2x20W - g.l.d. (P5
	Pulsante a tirare		Apposizione luminaria completa di emergenza a luminosità 2x18W a fotocellula 2x20W - g.l.d. (P5
	Avvisatore ottico / acustico		Apposizione luminaria completa di emergenza a luminosità 2x18W a fotocellula 2x20W - g.l.d. (P5
	Alimentazione coil		Apposizione luminaria completa di emergenza a luminosità 2x18W a fotocellula 2x20W - g.l.d. (P5
	Prese interoccali 2P+T 16A con lascelli di protezione - g.l.d. (P5		Apposizione luminaria a soffitto completa di emergenza a luminosità 15 x2x35W a fotocellula 2x20W - g.l.d. (P5
	Prese interoccali 3P+N+T 32A con lascelli di protezione - g.l.d. (P5		Apposizione luminaria a soffitto completa di emergenza a luminosità 15 x4x20W a fotocellula 2x20W - g.l.d. (P5
	Indicatore di apporonto con grado di protezione IP55		Apposizione per illuminazione di sicurezza g.l.d. (P4 - autonomia (autonomia 2h)
	Altre stredie con polo in acciaio e allusce con indice semimetrica 80		Apposizione illuminazione a muro