

VIA MORO

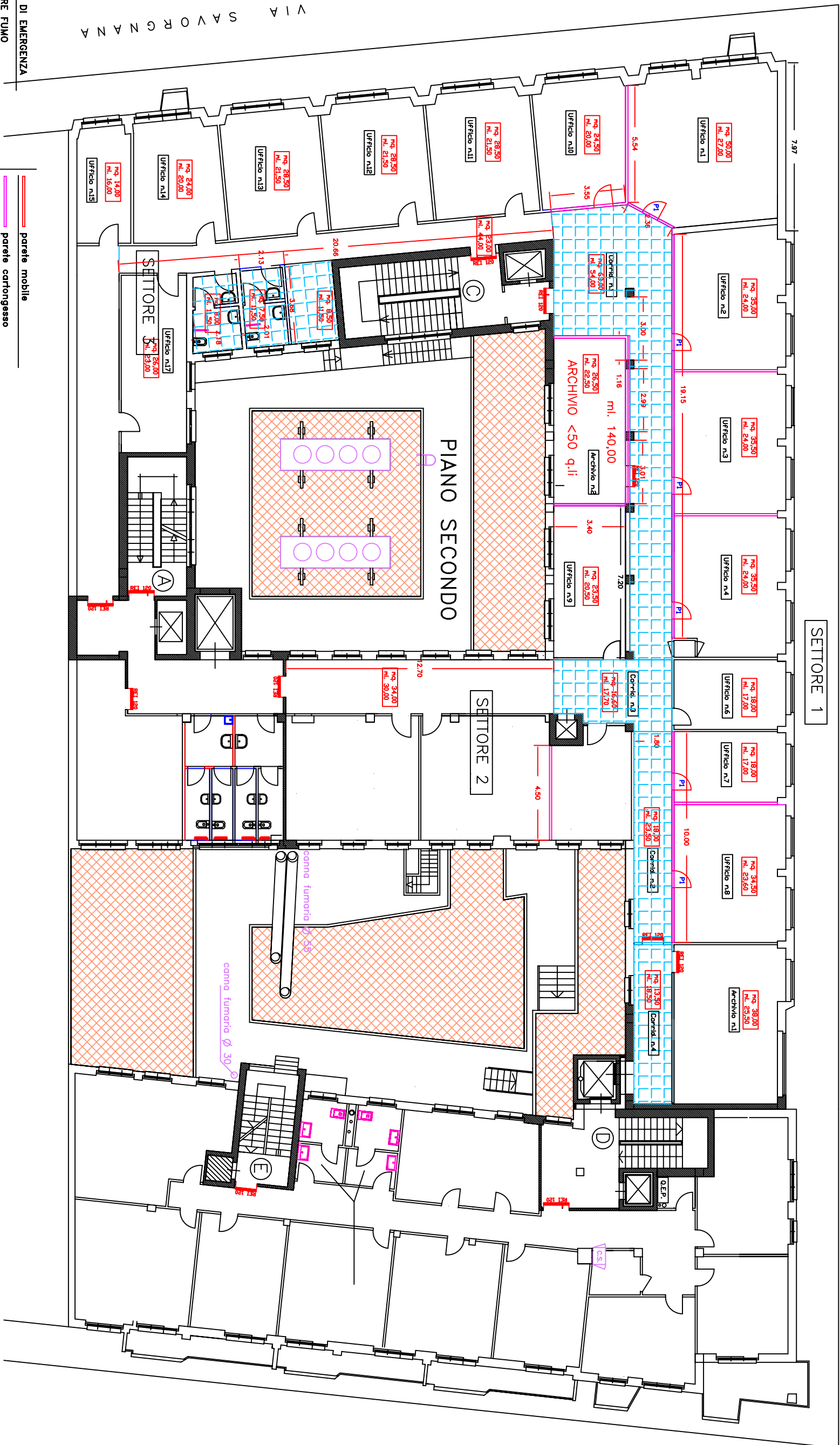
SETTORE 1

SETTORE 2

PIANO SECONDO

VIA MORPURGO

VIA SAVORGNANA



LAMPADA DI EMERGENZA

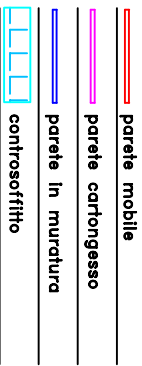
RIVELATORE FUMO

ESTINTORE

IDRANTE

PORTA REI/20

PERCORSO DI ESODO



Progettato da	Arch. Bruno Colantonio	TAV. 3	Scala
Approvato da		Data	LUGLIO 2010.
SEDE REGIONALE FRIULI-VENEZIA GIULIA Via C. Battisti, 10/D - 34125 TRIESTE		PROGETTO PIANO SECONDO	
AREA PROFESSIONALE TECNICO EDILIZIA		PARETI DIVISORIE E CONTROSOFFITTI	