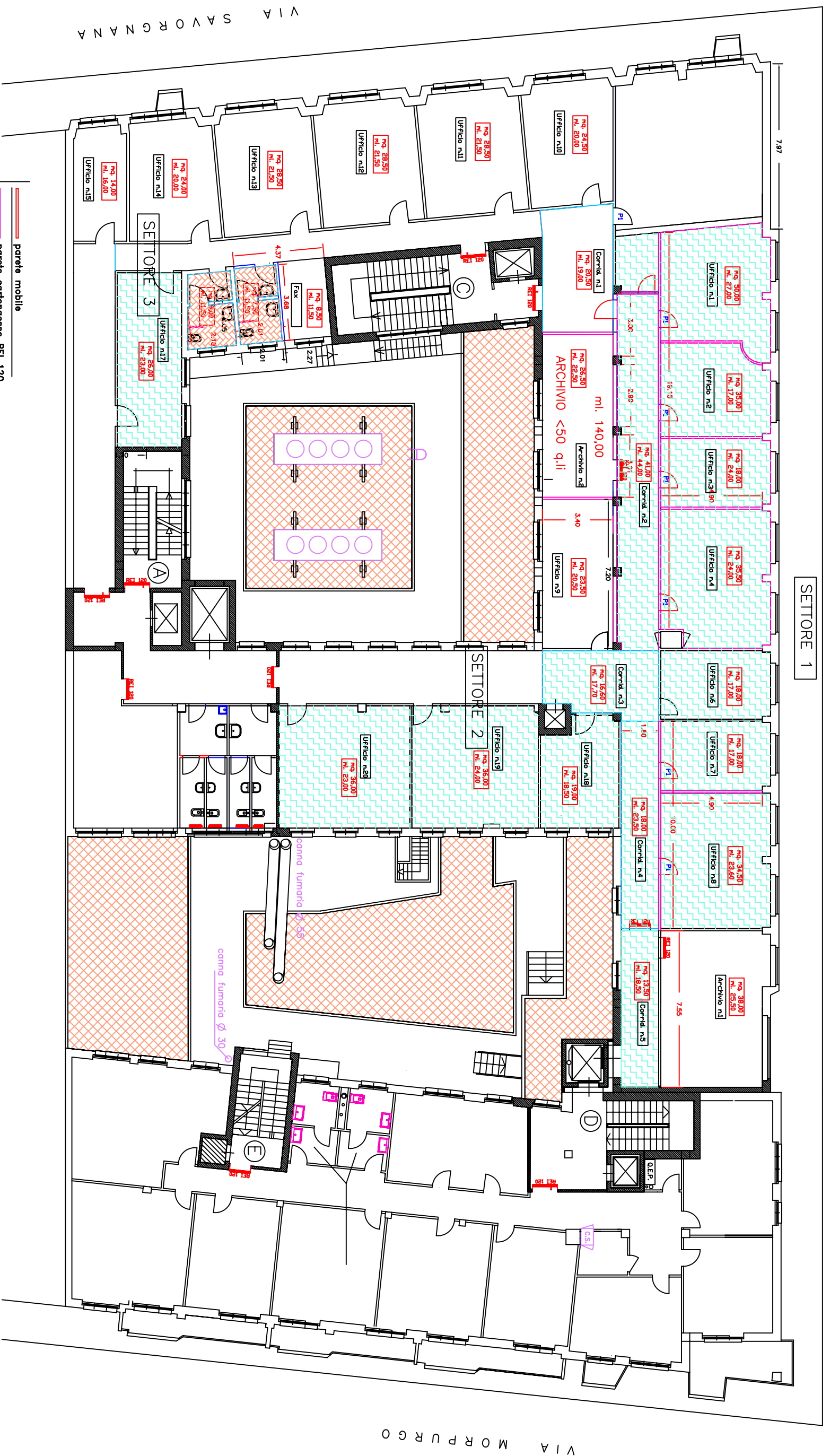


VIA MORO

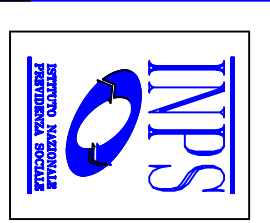
SETTORE 1



VIA M O R P U R G O

VIA SAVORGNANA

- ▬ parete mobile
- ▬ parete cartongesso REI 120
- ▬ parete in muratura
- ▬ controsoffitto
- ▬ pavimenti prefiniti
- ▬ Pavimento bagni



Progettato da	Arch. Bruno Colantonio	TAV. 4
Approvato da		Data
		LUGLIO 2010.
		Scala
SEDE REGIONALE FRIULI-VENEZIA GIULIA Via C. Battisti, 10/D - 34125 TRIESTE		PROGETTO PIANO TERZO
AREA PROFESSIONALE TECNICO EDILIZIA		PAVIMENTI in PREFINITI