

INPS

Istituto Nazionale Previdenza Sociale
Nationalinstitut für Soziale Fürsorge



Direzione regionale Trentino Alto Adige
Regionalstelle Trentino Südtirol

Trento, 03 marzo 2011

Appalto lavori di sistemazione dell' area C.E.D. e di archivi presso la Direzione Provinciale INPS di Trento in via delle Orfane, n. 8.

DOCUMENTAZIONE FOTOGRAFICA

f.to: I progettisti:

arch. Davide De Giusti e geom. Fulvio Lorenzini

f.to: Il R.U.P.:

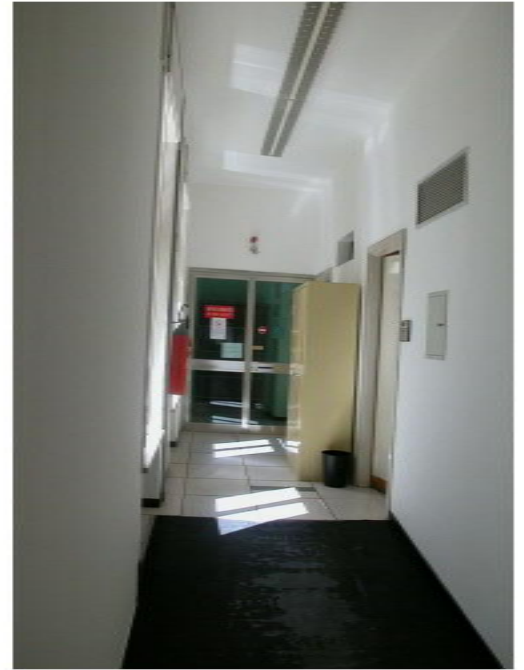
arch. Paolo Segala

38100 Trento - Trient
via Tommaso Gar/Gar Straße, 16/2
tel 0461 886 711
fax 0461 886 753
cf 80078750587, pi 02121151001

PRIMO PIANO



Dir. Prov. le I.N.P.S. "ingresso p. ^{lta} 2 sett. 1943"



Corridoio Nord con "ingresso principale C.E.D."



Zona "ex taglierina"



Ingresso principale "C.E.D."



C.E.D. – particolare "pavimento galleggiante"



C.E.D. – particolare "quadri elettrici"



C.E.D. – particolare "cassaforte"



C.E.D. – particolare "interno"



Zona corridoio antistante uscita secondaria "C.E.D."



Zona "ex taglierina"



Ingresso "C.E.D."



Interno "C.E.D." (particolare parete prefabbricata)



Interno "C.E.D." (particolare quadri)



Interno "C.E.D." (particolare armadi elettrici)



Interno "C.E.D."



Zona "ex taglierina" (particolare controsoffitto)

PIANO SEMINTERRATO



Ex "magazzino" bar (particolare zona lavelli/cucina)



Ex "magazzino" bar



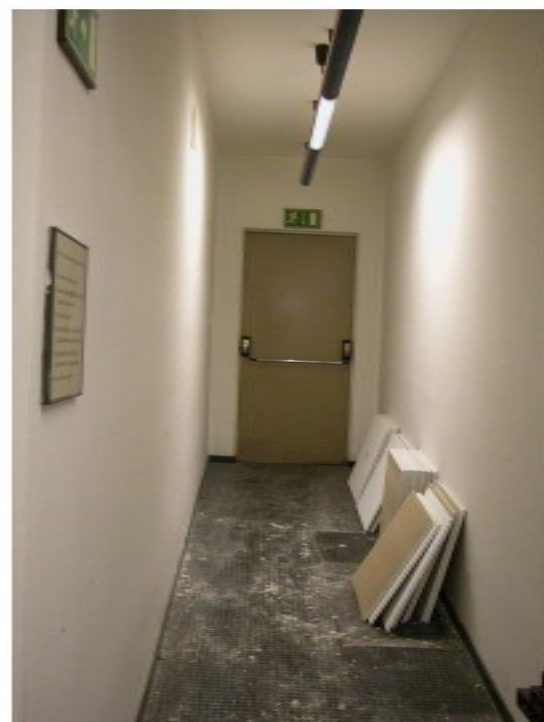
Ex "magazzino" bar (particolare canalizzazioni)



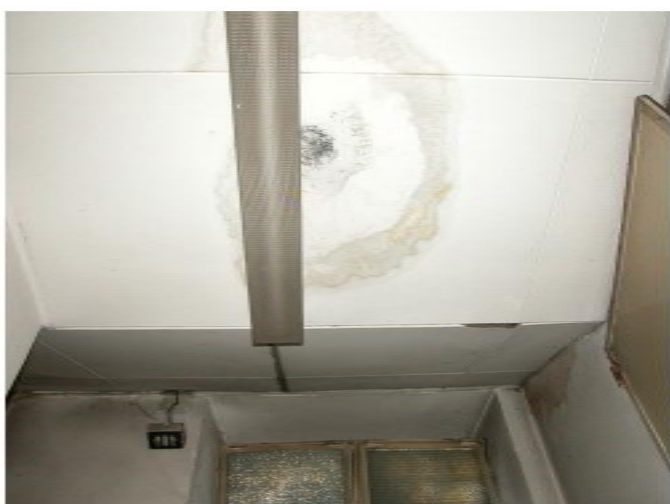
Ex "bar" (particolare bancone)



Ex "bar"



Corridoio di "transito"



Servizi igienici "controssoffitti"



Servizi igienici "finestre"