

CODICE

SEDE REGIONALE PER LA SICILIA
UFFICIO TECNICO REGIONALE PALERMO

OGGETTO
SEDE PROVINCIALE DI CATANIA
Restauro stabile di via XX Settembre,39
PROSPETTI SU POZZI LUCE

TAVOLA

1 1

SETTORE RAPP. 1:100

DISEGNATORE : Geom. S.re Caravello

COLLABORATORE : Geom. S.re Caravello

PROGETTISTA : Arch./Geom. S. Scuderi

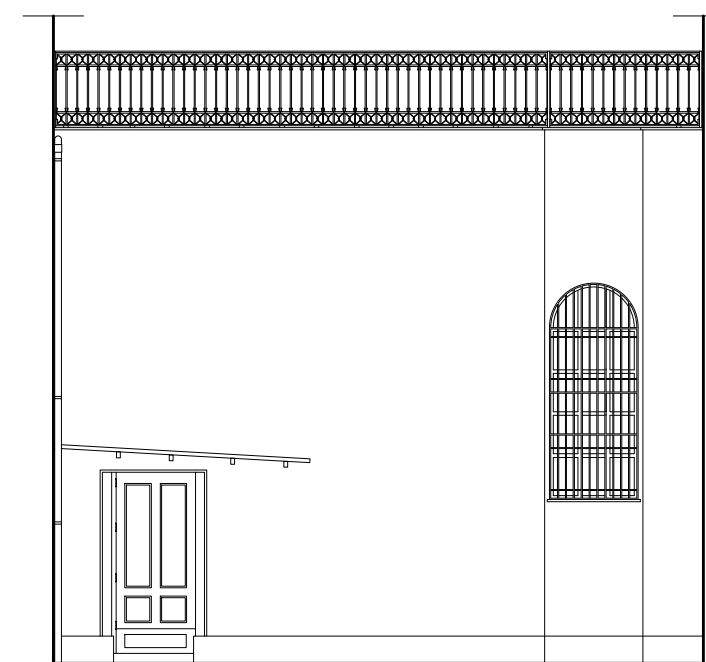
DATA
giugno 2011
AGGIORNAMENTI

DIREZIONE LAVORI:

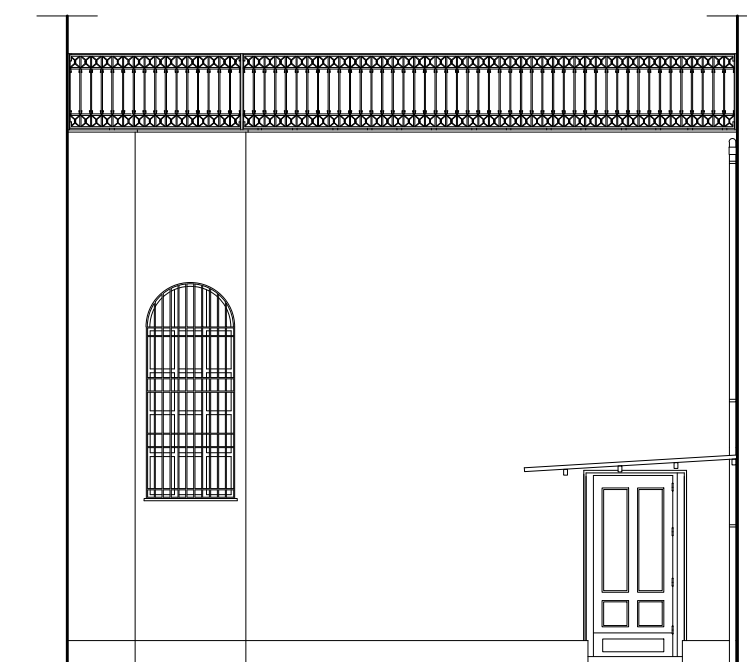
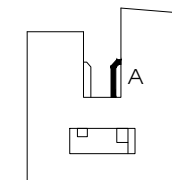
D.L. : Arch./Geom. S. Scuderi

D.O. : P.I. A. Distefano

D.O. : P.I. M. Cannizzaro



POZZO LUCE "A"



POZZO LUCE "B"

