

SEDE REGIONALE PER LA SICILIA
UFFICIO TECNICO REGIONALE PALERMO

OGGETTO
SEDE PROVINCIALE DI CALTANISSETTA
via Cavour n.116

Piano Primo

TAVOLA
13

CANALI METALLICI RAPP. 1:100

DISEGNATORE : Geom. S.re Caravello

COLLABORATORE : Geom. S.re Caravello

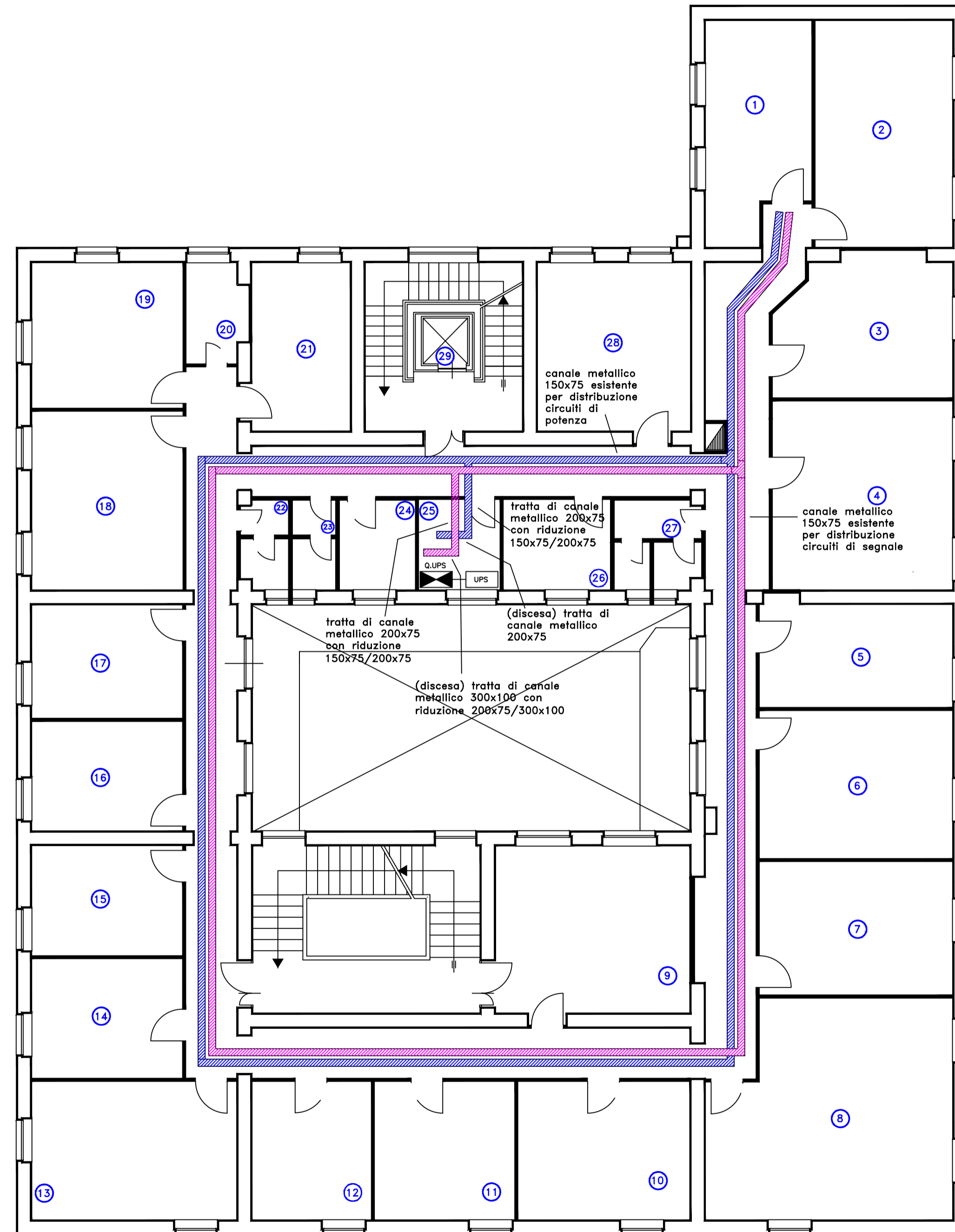
PROGETTISTA : P.I. Michele Giannavola

DIRETTORE LAVORI : P.I. Michele Giannavola

DATA
novembre 2011

AGGIORNAMENTI

- RISTRUTTURAZIONE IMPIANTO ELETTRICO NUOVE LINEE ELETTRICHE DORSALI E DERIVAZIONI, GRUPPI PRESE NORMALI E SOTTO UPS, IMPIANTO DI ILLUMINAZIONE, ALIMENTAZIONE CDZ, IMPIANTO VIDEO SORVEGLIANZA E IMPIANTO DI TRASMISSIONE DATI A CABLAGGIO STRUTTURATO CATEGORIA 6.



VIA CAVOUR