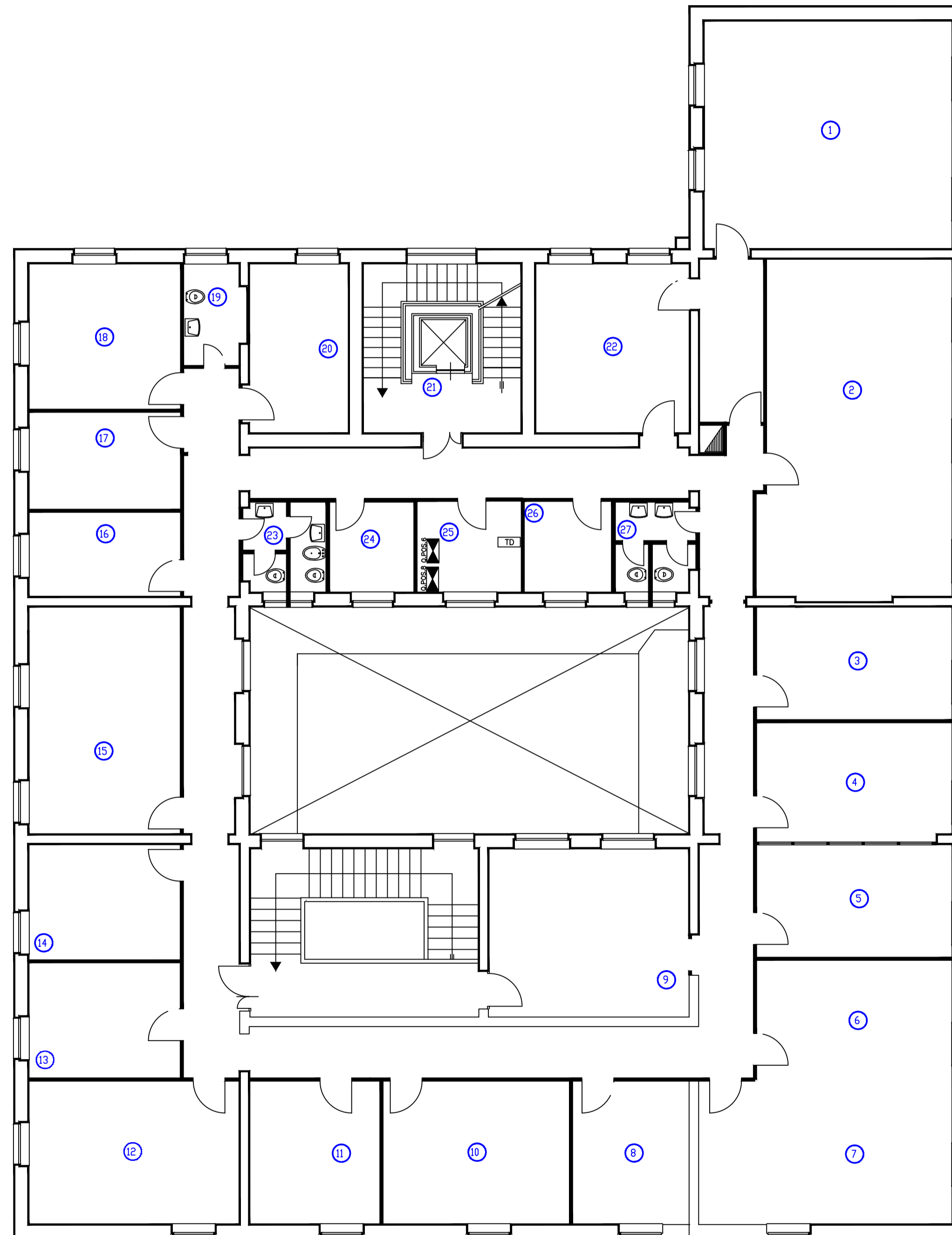


	SEDE REGIONALE PER LA SICILIA UFFICIO TECNICO REGIONALE PALERMO	
	OGGETTO	TAVOLA
	SEDE PROVINCIALE DI CALTANISSETTA via Cavour n.116	14
	Piano Secondo	
	LOCALE 25 RACK T.D. RAPP. 1:100	DATA novembre 2011 AGGIORNAMENTI
	DISEGNATORE : Geom. S.re Caravello	
COLLABORATORE : Geom. S.re Caravello		
PROGETTISTA : P.I. Michele Giannavola		
DIRETTORE LAVORI : P.I. Michele Giannavola		
CODICE		

- RISTRUTTURAZIONE IMPIANTO ELETTRICO NUOVE LINEE ELETTRICHE DORSALI E DERIVAZIONI, GRUPPI PRESE NORMALI E SOTTO UPS, IMPIANTO DI ILLUMINAZIONE, ALIMENTAZIONE CDZ, IMPIANTO VIDEO SORVEGLIANZA E IMPIANTO DI TRASMISSIONE DATI A CABLAGGIO STRUTTURATO CATEGORIA 6.



V I A C A V O U R