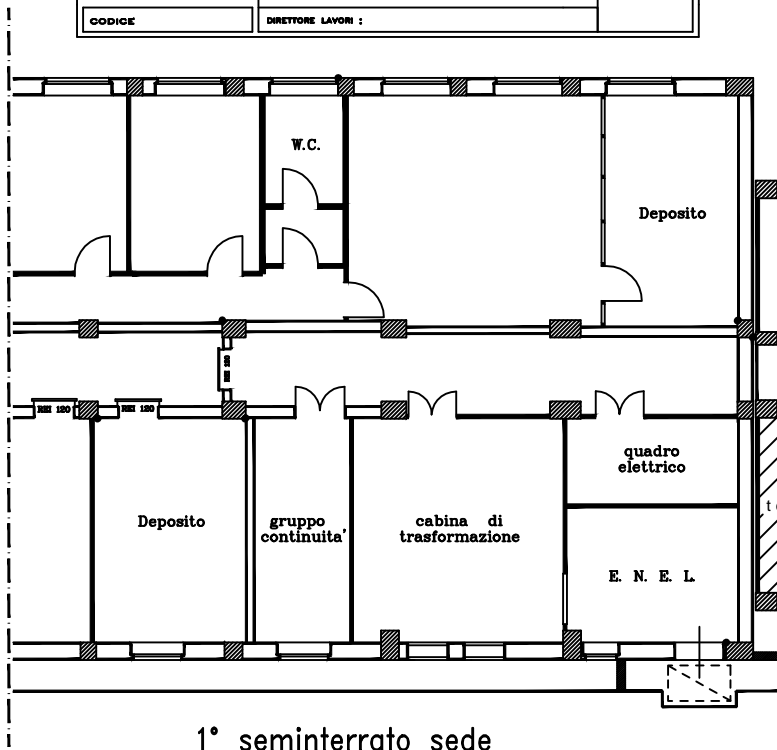
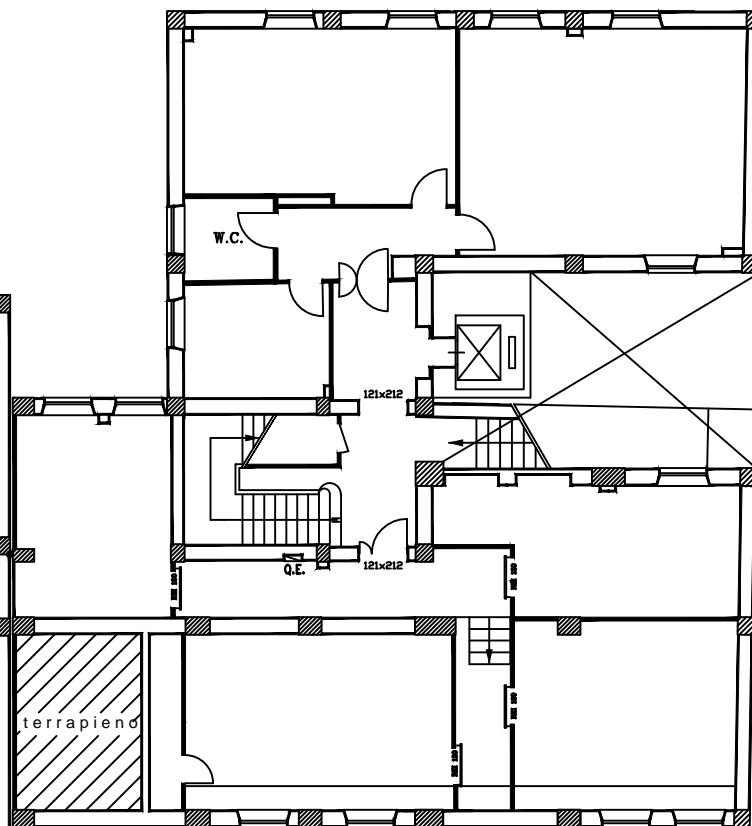
	SEDE REGIONALE PER LA SICILIA UFFICIO TECNICO REGIONALE PALERMO	
	OGGETTO SEDE PROVINCIALE DI AGRIGENTO Via Picone, 16 Piani : 1° seminterrato sede 2° seminterrato ex reddito -STATO ATTUALE	TAVOLA 1
SETTORE DISEGNATORE : Geom. Srs Caravello COLLABORATORE : PROGETTISTA : DIRETTORE LAVORI :	RAPP. 1:1100	DATA Novembre '95 AGGIORNAMENTI ottobre 2011
CODICE		



1° seminterrato sede



2° seminterrato ex reddito