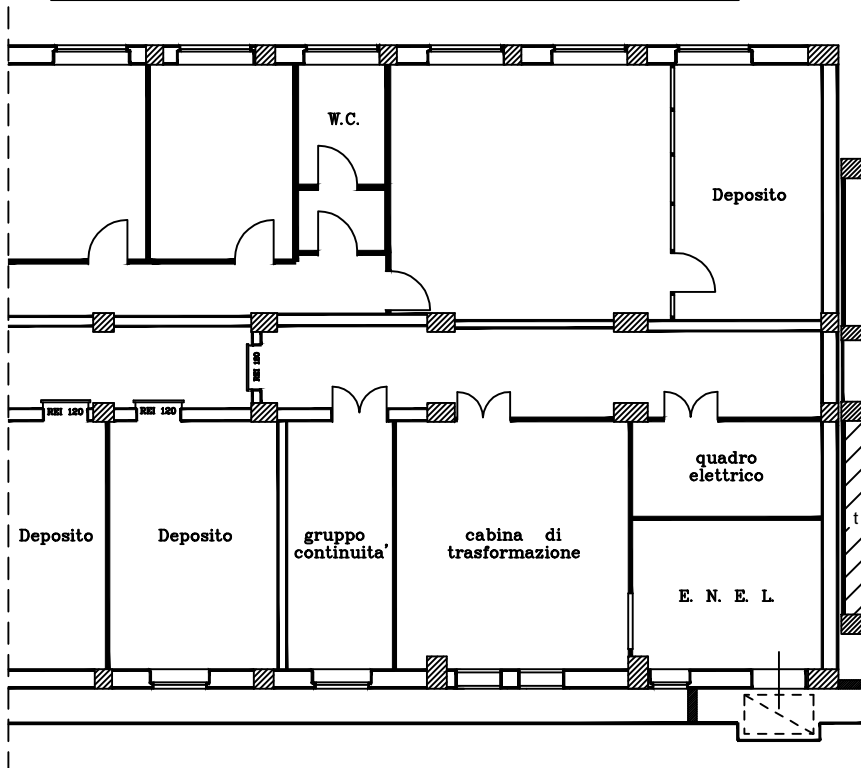
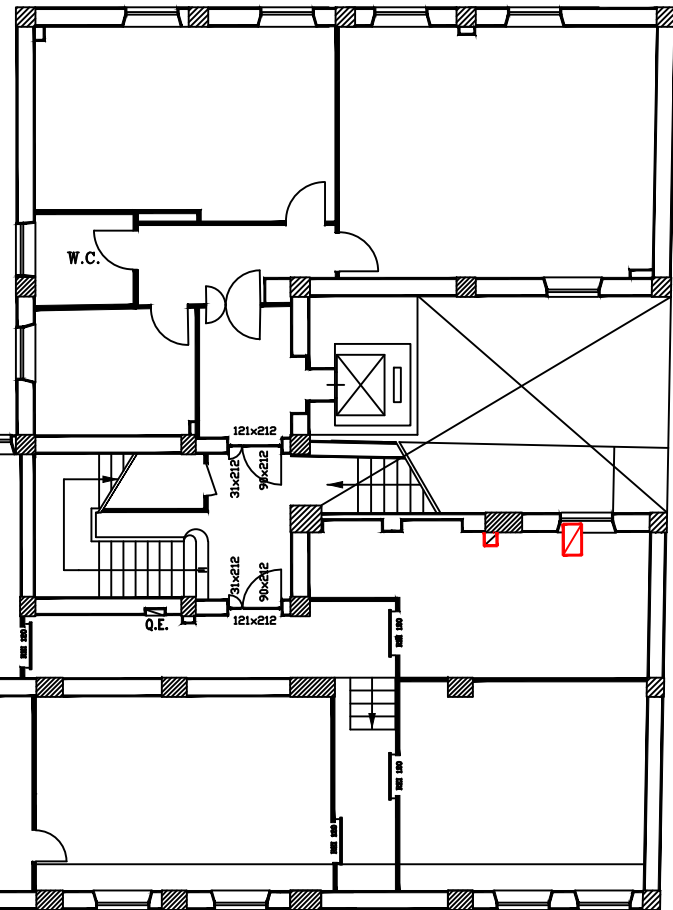


	SEDE REGIONALE PER LA SICILIA UFFICIO TECNICO REGIONALE PALERMO	
	OGGETTO <b>SEDE PROVINCIALE DI AGRIGENTO</b> Via Picone, 16 Piani: 1° seminterrato sede 2° seminterrato ex reddito - NUOVA SISTEMAZIONE	TAVOLA  2
SETTORE DISEGNATORE : Geom. Sre Caravello COLLABORATORE : PROGETTISTA : DIRETTORE LAVORI :	RAPP. 1:100     	DATA Novembre '95 AGGIORNAMENTI ottobre 2011
CODICE		



1° seminterrato sede



2° seminterrato ex reddito