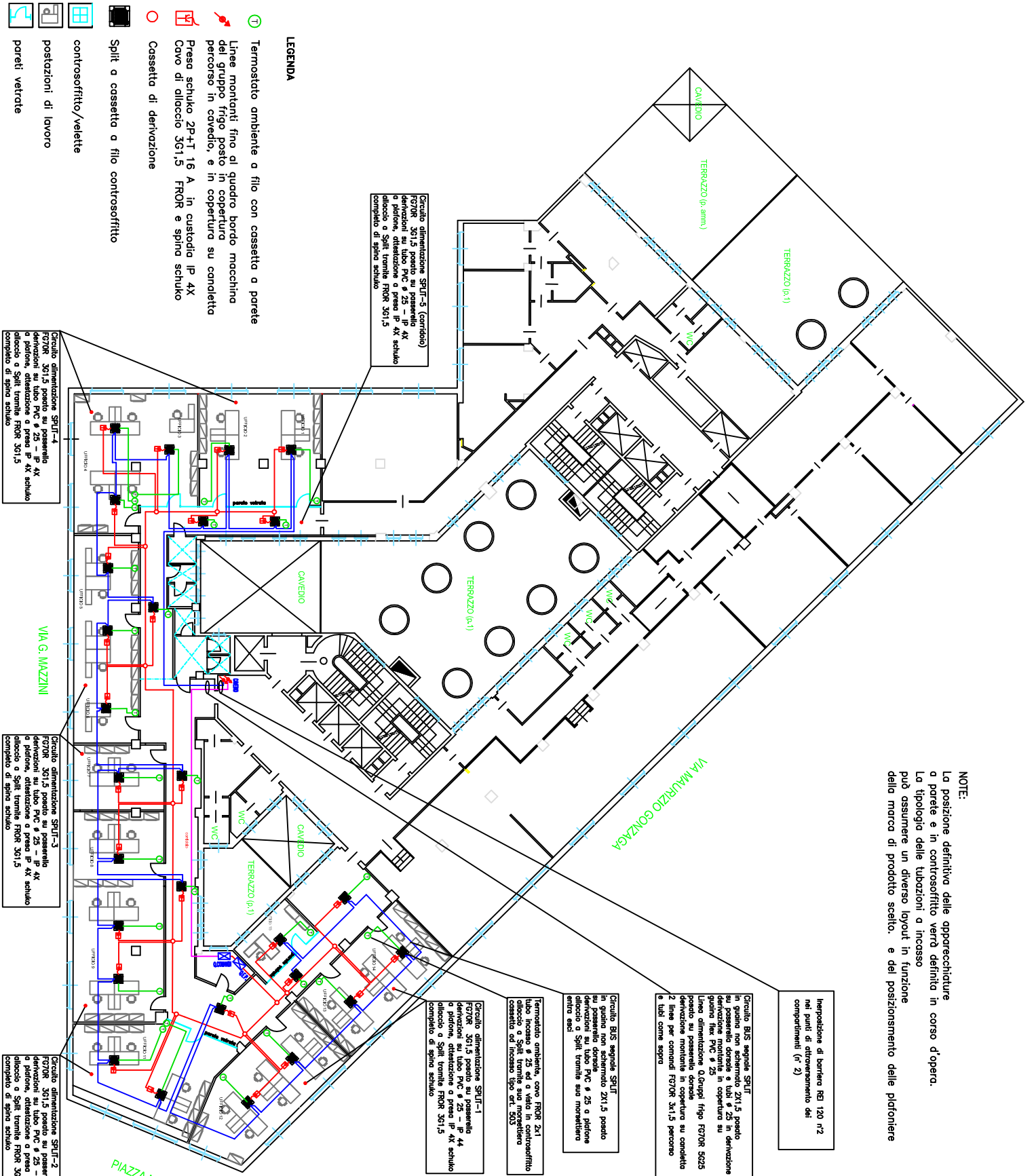


NOTE:
 La posizione definitiva delle apparecchiature a parete e in controsoffitto verrà definita in corso d'opera.
 La tipologia delle tubazioni a incasso può assumere un diverso layout in funzione della marca di prodotto scelto, e del posizionamento delle plafoniere



LEGENDA

- ⊕ Termostato ambiente a filo con cassetta a parete
- ⚡ Linee montanti fino al quadro bordo macchina del gruppo frigo posto in copertura percorso in cavedio, e in copertura su comoletto
- ⚡ Presa schuko 2P+T 16 A in custodia IP 4X
- ⚡ Cavo di allaccio 3G1,5 FROR e spina schuko
- Cassetta di derivazione
- ⊖ Split a cassetta a filo controsoffitto
- ⊖ controsoffitto/velette
- ⊖ postazioni di lavoro
- ⊖ pareti vetrate

Circolo alimentazione SPUT-4
 FTOR 3G1,5 posto su posavvella
 derivazioni su tubo PVC ø 25 - IP 4X
 allaccio a Spilt tramite FROR 3G1,5
 completo di spina schuko

Circolo alimentazione SPUT-3
 FTOR 3G1,5 posto su posavvella
 derivazioni su tubo PVC ø 25 - IP 4X
 allaccio a Spilt tramite FROR 3G1,5
 completo di spina schuko

Circolo alimentazione SPUT-2
 FTOR 3G1,5 posto su posavvella
 derivazioni su tubo PVC ø 25 - IP 4X
 allaccio a Spilt tramite FROR 3G1,5
 completo di spina schuko

PIAZZA MISSORI

VIA G. MAZZINI

VIA MAURIZIO GONZAGA

Circolo alimentazione SPUT-5 (corridoio)
 FTOR 3G1,5 posto su posavvella
 derivazioni su tubo PVC ø 25 - IP 4X
 a parete, allacciatura presa a 4X schuko
 allaccio a Spilt tramite FROR 3G1,5
 completo di spina schuko


Circolo alimentazione SPUT-1
 FTOR 3G1,5 posto su posavvella
 derivazioni su tubo PVC ø 25 - IP 4X
 allaccio a Spilt tramite FROR 3G1,5
 completo di spina schuko

Fornimento ambiente con FROR 2x1
 tubo incasso ø 25 ed a vista in controsoffitto
 allaccio a Spilt tramite sua morsettiere
 cassetta ad incasso tipo art. 503

Circolo BUS segnale SPUT
 in gabinetto elettronico 2X1,5 posto
 su posavvella dorsale
 derivazioni su tubo PVC ø 25 a parete
 allaccio a Spilt tramite sua morsettiere
 entro scato

Circolo BUS segnale SPUT
 in gabinetto non schematico 2X1,5 posto
 su posavvella dorsale e tubi ø 25 in derivazione
 derivazione montante in copertura su
 comoletto
 Linee alimentazione 0 Gruppi frigo FTOR 5G25
 posto su posavvella dorsale
 derivazione montante in copertura su comoletto
 2 linee per comandi FTOR 3x1,5 percorso
 e tubi come sopra

Inserizione di borse RB1 120 r72
 nei punti di allacciamento dei
 compartimenti (r 2)


INPS
 INFRASTRUTTURE
 PER IL TERAPISTICO
 REGIONALE
 TEMPERA
 AREA LABORO SANITA'

Direzione Regionale
 TEMPERA
 AREA LABORO SANITA'

Oggetto: Lavori di ammodernamento locali 3° e 7° piano - fabbricato Direzione regionale INPS, Via Maurizio Gonzaga 4-6 Milano

IMPIANTO DI CONDIZIONAMENTO
Posizionamento unità SPLIT- percorso alimentazione elettrica - bus segnale

DATA: giugno 2011
 aggiornamenti:
 Progettista:
 P. L. S. Pralenzio
 SCALA: 1 : 100
4e
 TAVOLA