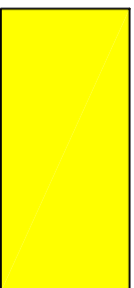
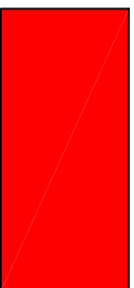
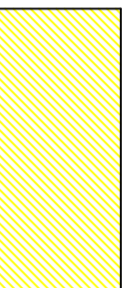
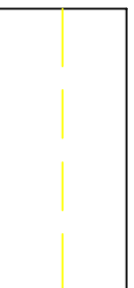



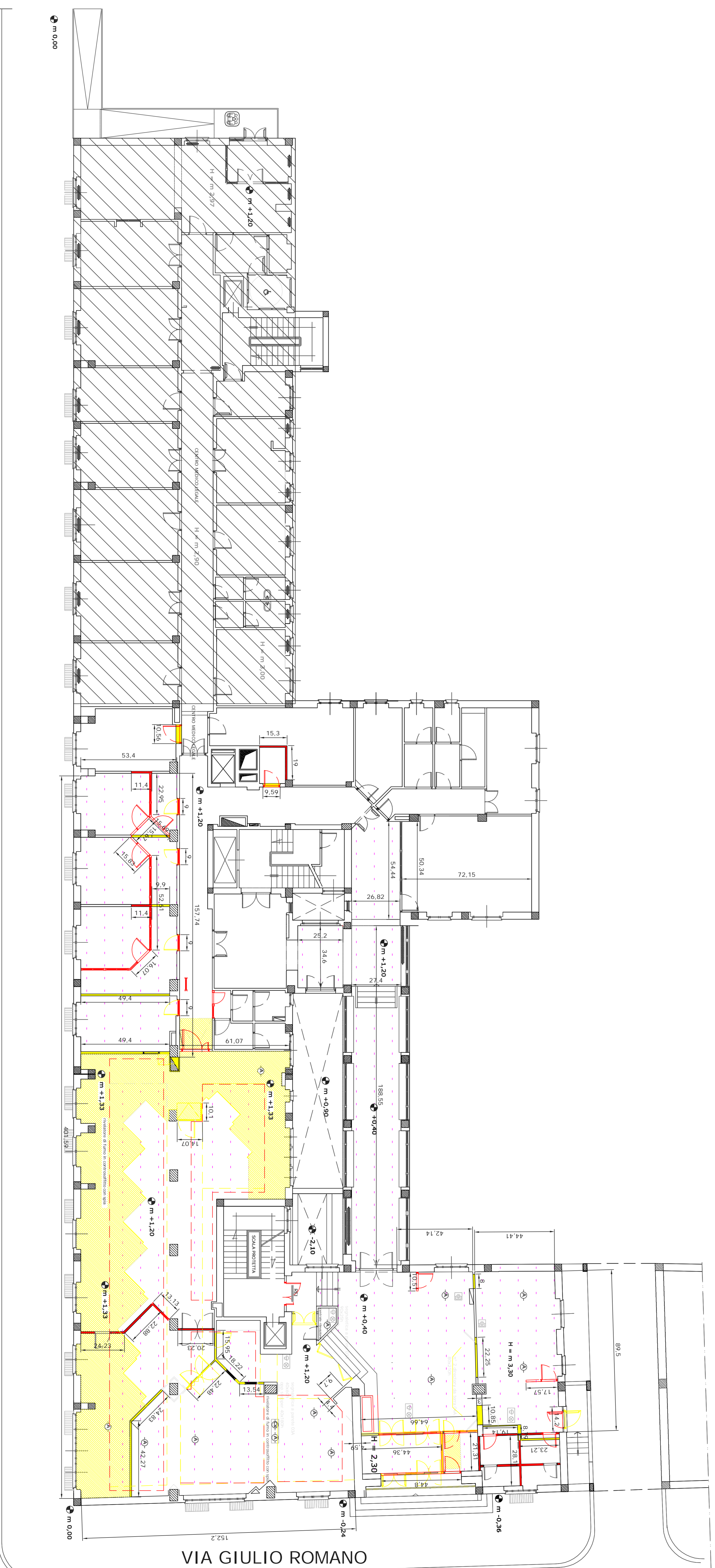
		UFFICIO TECNICO EDILIZIO Via Giulio Romano, 46 - 00196 ROMA	
ISTITUTO NAZIONALE PREVIDENZA SOCIALE		OGGETTO: Agenzia di Roma Flaminio	
PROGETTO: adeguamento aree pubbliche			
IL RESPONSABILE DEL PROCEDIMENTO Arch. Achille Elia	Data: SETTEMBRE 2011	Rapp.: 1:100	
PROGETTISTI: arch. Vincenza Pappalena arch. Emilia Barbelli Ing. Paolo Barnato	App: _____ _____ _____	Tav.: _____ 3	
PROGETTO ESECUTIVO: arch. Vincenza Pappalena			
LEGENDA			

N.B. : le quote riportate sono in decimetri

Le misure debbono essere verificate dalla Ditta in sede di sopralluogo.
 Prima della fase di esecuzione delle opere la ditta esecutrice dovrà produrre i disegni esecutivi e le schede tecniche dei materiali impiegati.

DEMOLIZIONI E RICOSTRUZIONI

-  **DEMOLIZIONI**
-  **COSTRUZIONI**
-  **DEMOLIZIONE PAVIMENTO FLOTTANTE**
-  **DEMOLIZIONE PROFILI CONTROSOFFITTI IN CARTONGESSO**
-  **RICOSTRUZIONE PROFILI CONTROSOFFITTI IN CARTONGESSO**
-  **DEMOLIZIONE E RICOSTRUZIONE DEI CONTROSOFFITTI**
-  **AREA FUORI INTERVENTO**



LUNGOTEVERE THAON DE REVEL

