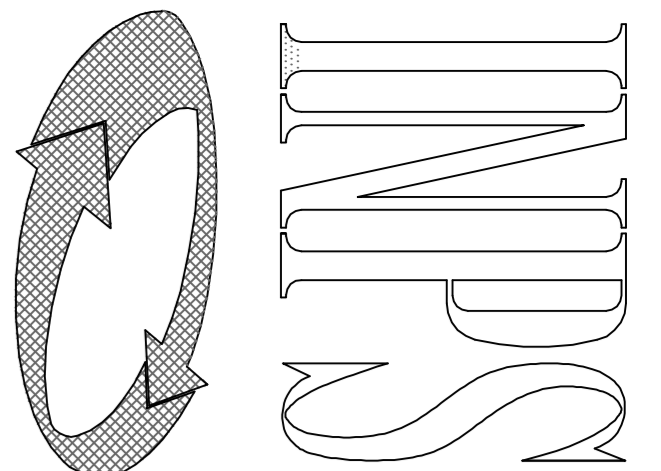


PROGETTO



ISTITUTO NAZIONALE
PREVIDENZA SOCIALE

UFFICIO TECNICO EDILIZIO
Via Giulio Romano, 46 - 00196 ROMA

OGGETTO: Agenzia di Roma Flaminio

PROGETTO: adeguamento aree pubbliche

IL RESPONSABILE DEL PROCEDIMENTO
Arch. Achille Ella

Data: SETTEMBRE 2011

Scala: 1:100

PROGETTISTI:
arch. Vincenza Pappacena
arch. Emilia Barrelli
ing. Paolo Barnetto

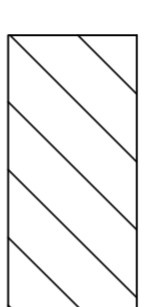
PROGETTO ESECUTIVO:
arch. Vincenza Pappacena

Agg:

Tav:

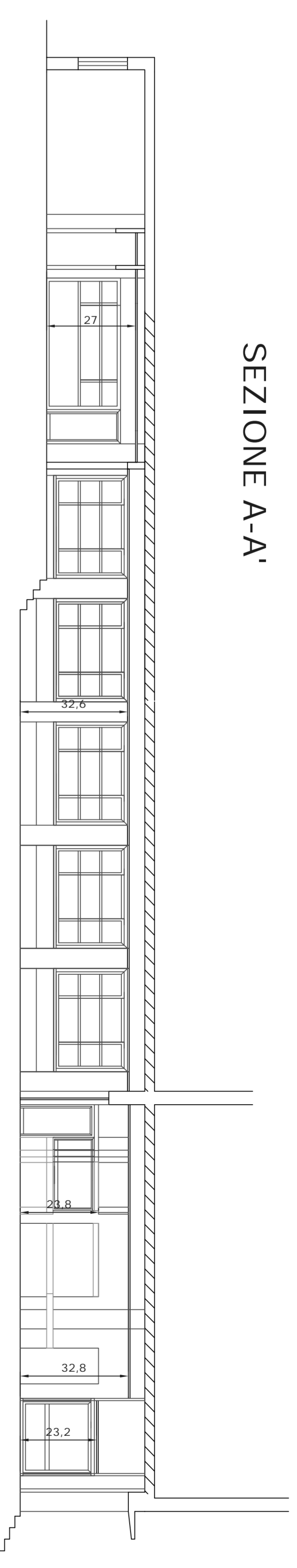
2

LEGENDA

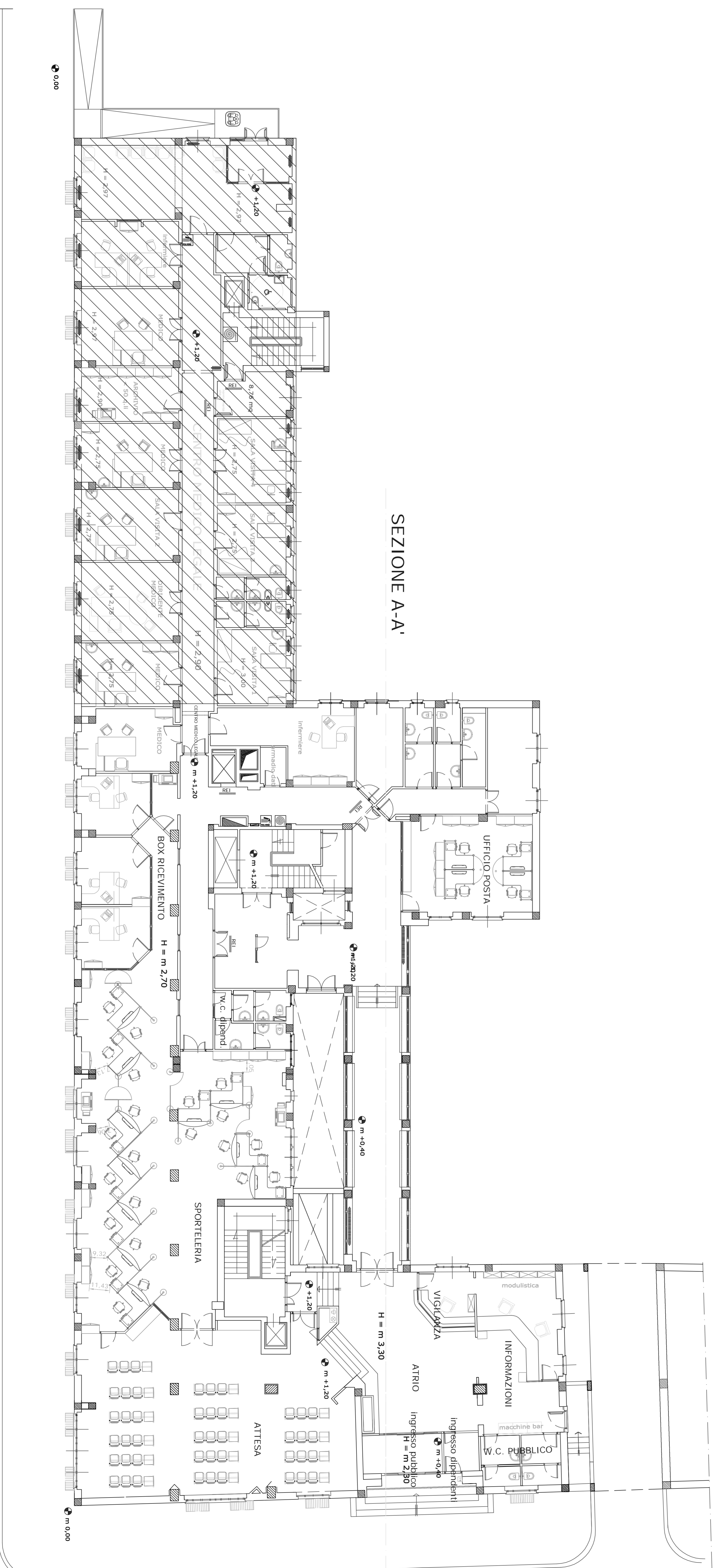


AREA FUORI INTERVENTO

SEZIONE A-A'



SEZIONE A-A'



VIA GIULIO ROMANO

LUNGOTEVERE THAON DE REVEL

Le misure debbono essere verificate dalla Ditta in sede di sopralluogo.
Prima della fase di esecuzione delle opere la ditta esecutrice dovrà produrre
i disegni esecutivi e le schede tecniche dei materiali impiegati.

