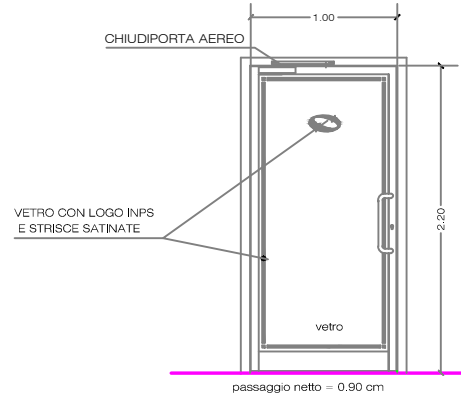
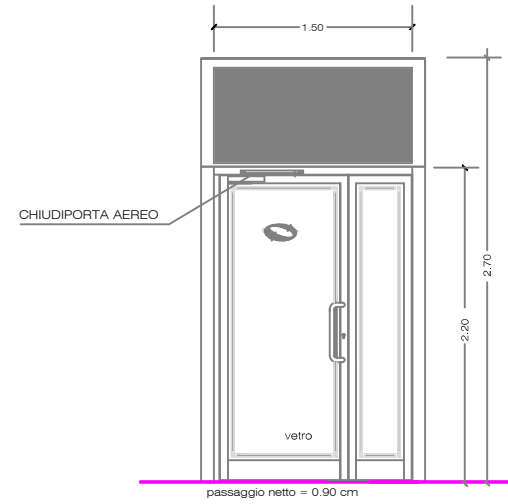


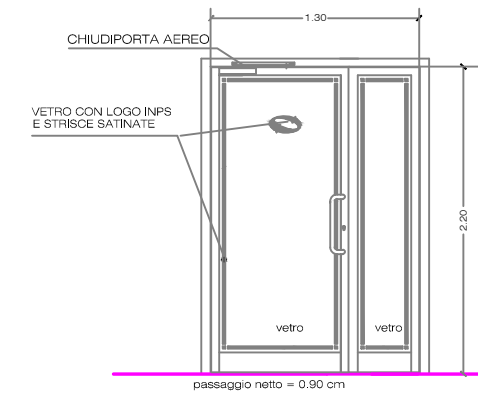
PORTA A VETRI - N 2  
(con imbotte)



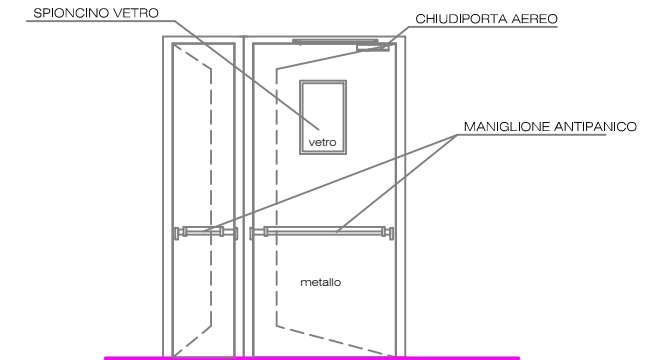
PORTA A VETRI - N 1  
(con imbotte)



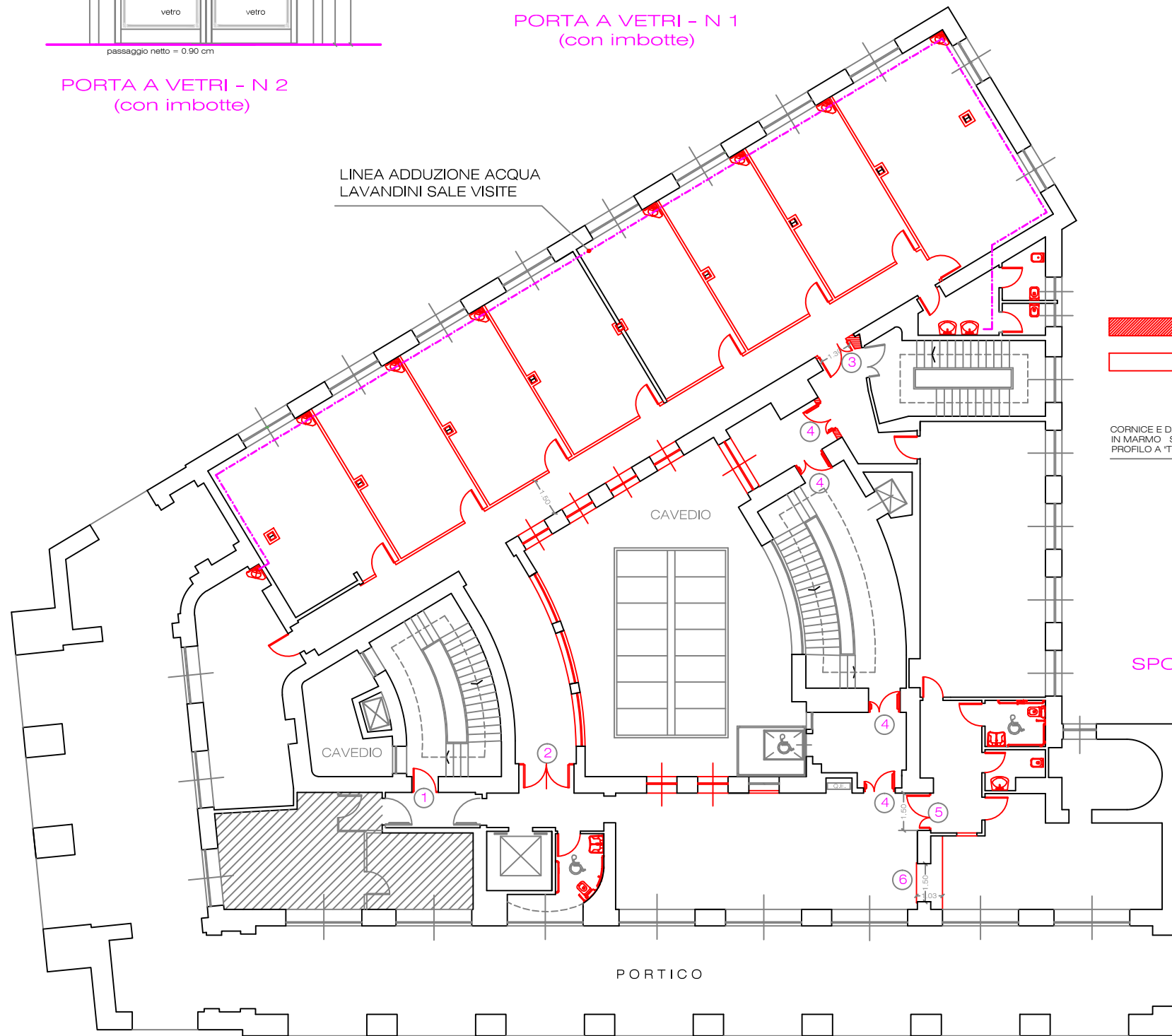
PORTA A VETRI - N 5



PORTA A VETRI - N 3  
(con imbotte)

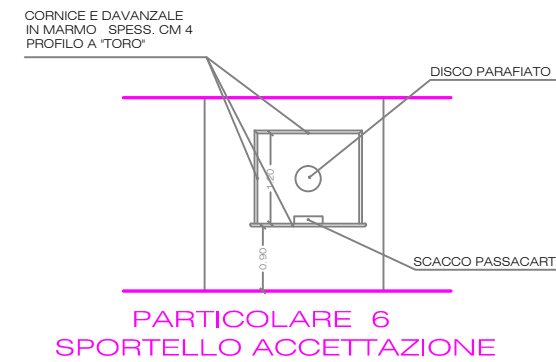


PORTA n. 4 REI 120



PIANTA PIANO AMMEZZATO (Quota +5.27)  
ALTEZZA PIANO = MT 3.45

- COSTRUZIONI MURATURA CLS REI 120
- COSTRUZIONI MURATURA CARTONGESSO



PARTICOLARE 6  
SPORTELLO ACCETTAZIONE

## COSTRUZIONI

IL COMMITTENTE



DIREZIONE REGIONALE  
LOMBARDIA  
Via M. Gonzaga, 6  
MILANO

IL DIRETTORE REGIONALE  
Dott. Giuliano Quatrone

INPS  
ISTITUTO NAZIONALE PREVIDENZA SOCIALE

PIANO DI RAZIONALIZZAZIONE  
RISTRUTTURAZIONE FUNZIONALE - 1° LOTTO  
DIREZIONE PROVINCIALE DI VARESE  
VIA VOLTA, 5

COORDINAMENTO ATTIVITA' TECNICO EDILIZIA  
Via M. Gonzaga, 6 MILANO

IL RESPONSABILE DEL PROCEDIMENTO  
Ing. Demetrio Giuseppe Passaniti

PROGETTISTI

PROGETTO  
ARCHITETTONICO  
Geom. Gaetano Antonio Praticò

PROGETTO  
CLIMATIZZAZIONE  
Per. Ind. Giuseppe Gigliotti

PROGETTO  
IMPIANTI ELETTRICI  
Per. Ind. Domenico di Toro

COORDINATORE  
SICUREZZA  
Geom. Leopoldo Danza

DIREZIONE  
LAVORI  
Geom. Gaetano Antonio Praticò

TAV. 7/8

PROGETTO ESECUTIVO

Argomento  
PROGETTO ARCHITETTONICO

Titolo  
PIANO AMMEZZATO

Scala 1: 100 Data 01/09/11 File Tav 7 - PA - COSTRUZIONI

Aggiorn. Aggiorn. Aggiorn. Aggiorn.

QUESTO DISEGNO E' DI PROPRIETA' INPS - TUTTI I DIRITTI SONO RISERVATI A NORMA DI LEGGE