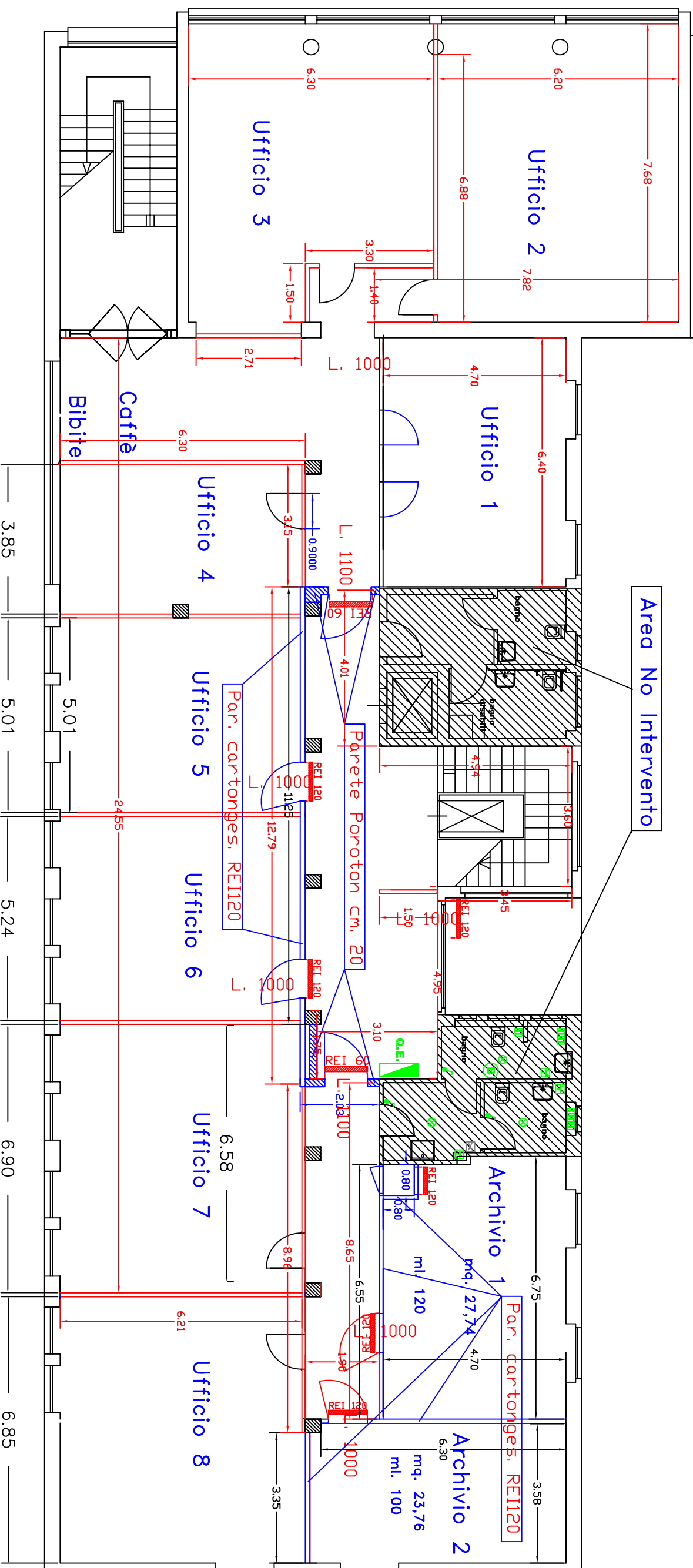
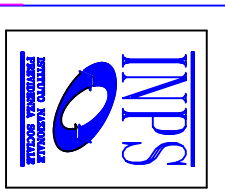


Sede Provinciale di Gorizia

PIANTA PIANO SECONDO



- ml. 31,00 Parete Cartongesso REI 120
- ml. 58,20 Parete Abako (MANGINI)
Rovere sbiancato(RS-C102)



| | | |
|--|------------------------|------------------------------------|
| Progettato da | Arch. Bruno Colantonio | TAV. 3 |
| Approvato da | | Data GENNAIO 2012 |
| SEDE REGIONALE FRIULI-VENEZIA GIULIA Via C. Battisti,10/D - 34125 TRIESTE | | Scala |
| COORDINAMENTO ATTIVITA' TECNICO EDILIZIA | | Direzione Provinciale INPS-GORIZIA |
| | | 2° PIANO - DIVISORI INTERNI |