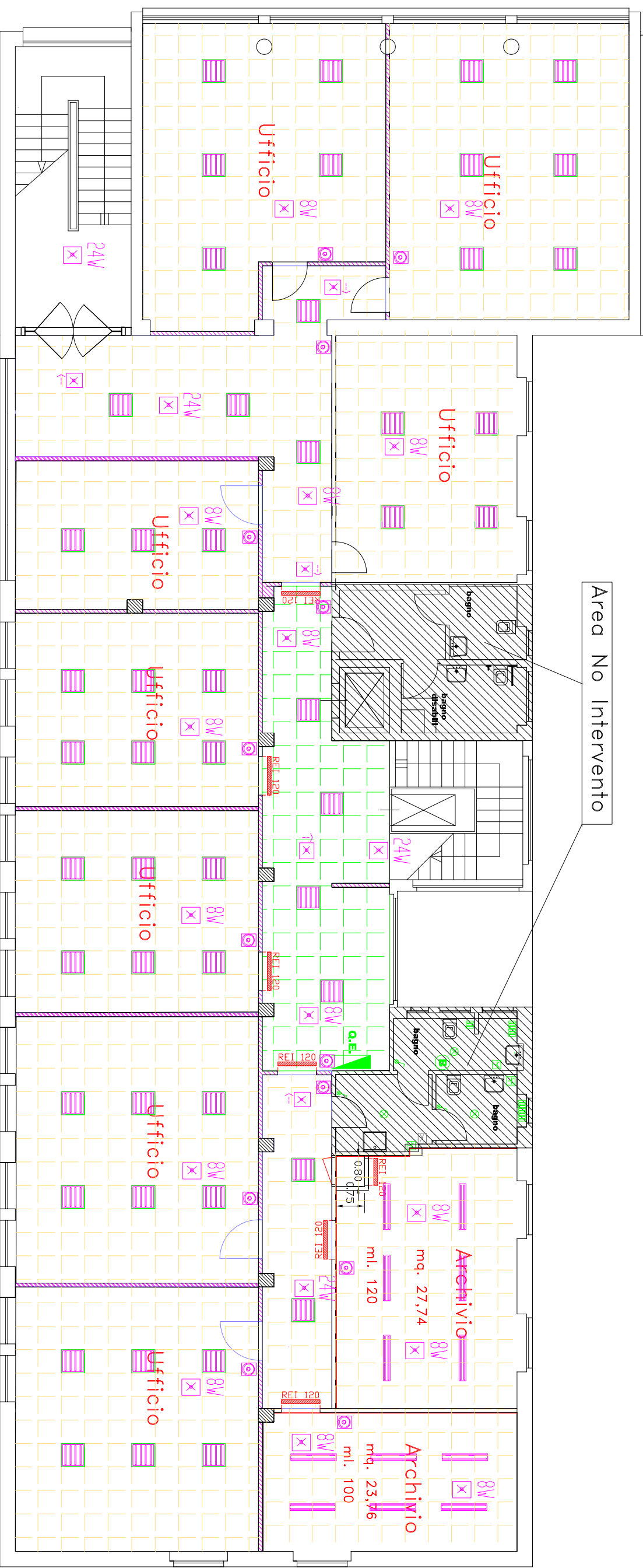


Sede Provinciale di Gorizia


PIANTA PIANO SECONDO

Soluzione n. 20 U.L. + 2 archivio mq. 51,50



LEGENDA SIMBOLI

- 24W LAMPADA DI EMERGENZA
- LAMPADA 4 x 18W
- FARO DA INCASSO
- LAMPADA DI EMERGENZA BIDIREZIONALE
- PRESA FM
- PULSANTE LUCE
- RIVELATORE VOLUMETRICO
- TORRETTA A PAVIMENTO
- LAMPADA 2 x 36W - archivi

	
Progettato da	Arch. Bruno Colantonio
Approvato da	
SEDE REGIONALE FRIULI-VENEZIA GIULIA Via C. Battisti, 10/D - 34125 TRIESTE AREA PROFESSIONALE TECNICO EDILIZIA	
TAV. 10	Scala
Date LUGLIO 2011	
Direzione Provinciale INPS-GORIZIA	
IMPIANTI ELETTRICI A CONTROSOFFITTO	