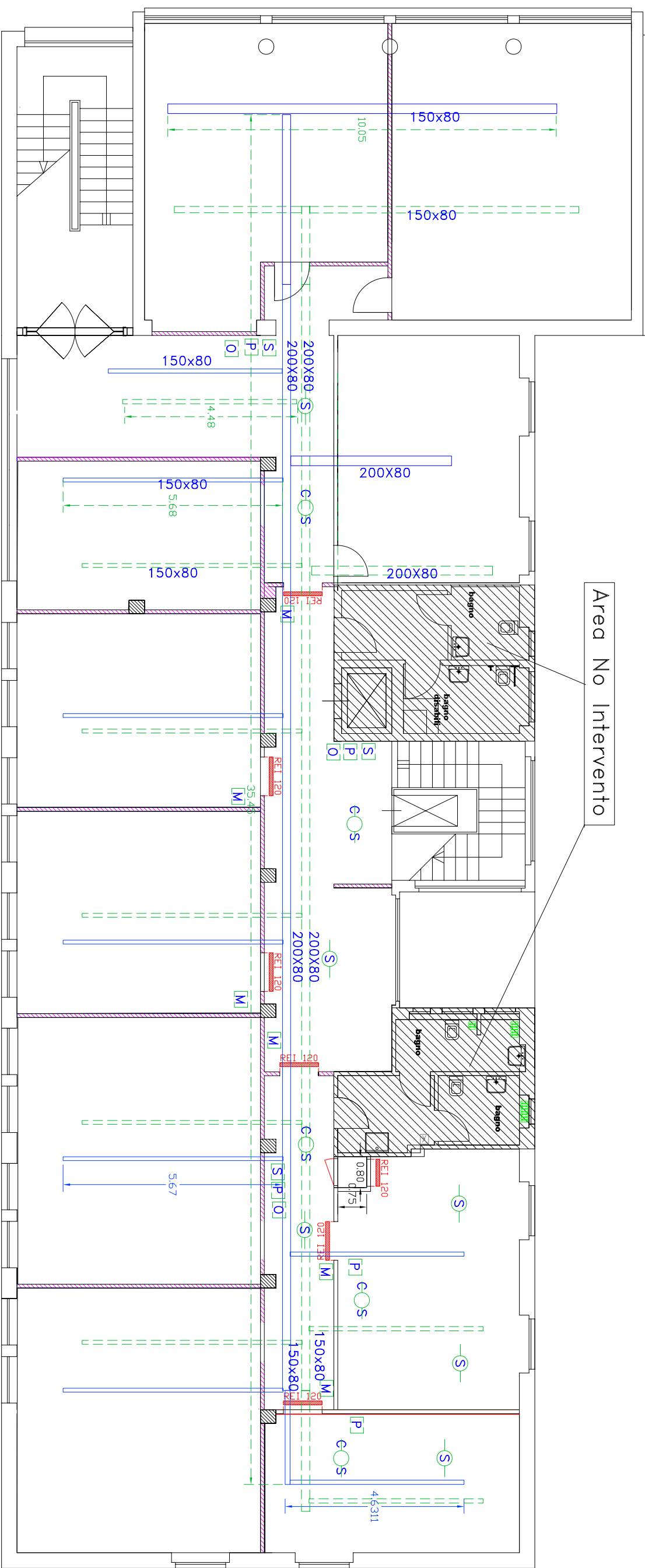
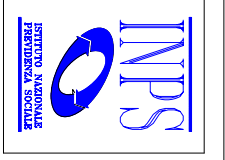


Sede Provinciale di Gorizia  
 Pianta Piano Secondo  
 Soluzione n. 20 U.L. + 2 archivio mq. 51,50



LEGENDA SIMBOLI

	LAMPADA DI EMERGENZA		S] Sirena n. 3
	LAMPADA 4 x 18W		P] Pulsante Allarme n. 5
	LAMPADA DI EMERGENZA BIDIREZIONALE		O] Pannello Ottico Acustico n. 3
	FARO DA INCASSO		S-] Rivel. Fumo SOFFITTO n. 7
	LAMPADA DI EMERGENZA BIDIREZIONALE		e-O-S] Rivel. Fumo CONTROSOFFITTO n. 3
	PRESA FM		M] Magnete ritenuta porta n. 6
	PULSANTE LUCE		P-] Rivel. Fumo PAVIMENTO n. 1
	RIVELATORE VOLUMETRICO		
	TORRETTA A PAVIMENTO		
	LAMPADA 2 x 36W - archivi		
	200X80 Cancl. ELET. ml = 45,00		
	200X80 Cancl. DATI ml = 50,00		
	150X80 Cancl. ELET. ml = 65,00		
	150X80 Cancl. DATI ml = 65,00		



Progettato da	Arch. Bruno Colantonio	TAV. 11	Scala
Approvato da		Data	LUGLIO 2011
SEDE REGIONALE FRIULI-VENEZIA GIULIA Via C. Battisti, 10/D - 34125 TRIESTE		Direzione Provinciale INPS-GORIZIA	
AREA PROFESSIONALE TECNICO EDILIZIA		CANALIZZAZIONI a soffitto	