

Direzione Regionale Puglia



SEDE PROVINCIALE FOGGIA
piano terzo

Risanamento conservativo con ripristino e rinnovo degli elementi costitutivi e impianti impianto di climatizzazione - unità interne

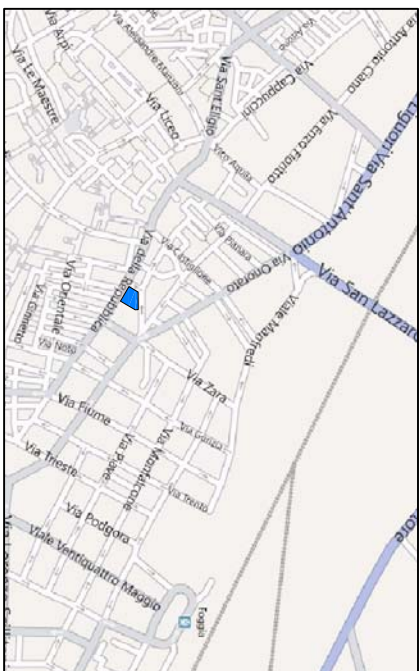
C/1

Per. Ind. Savino Restaino - Ufficio Tecnico INPS

1:100

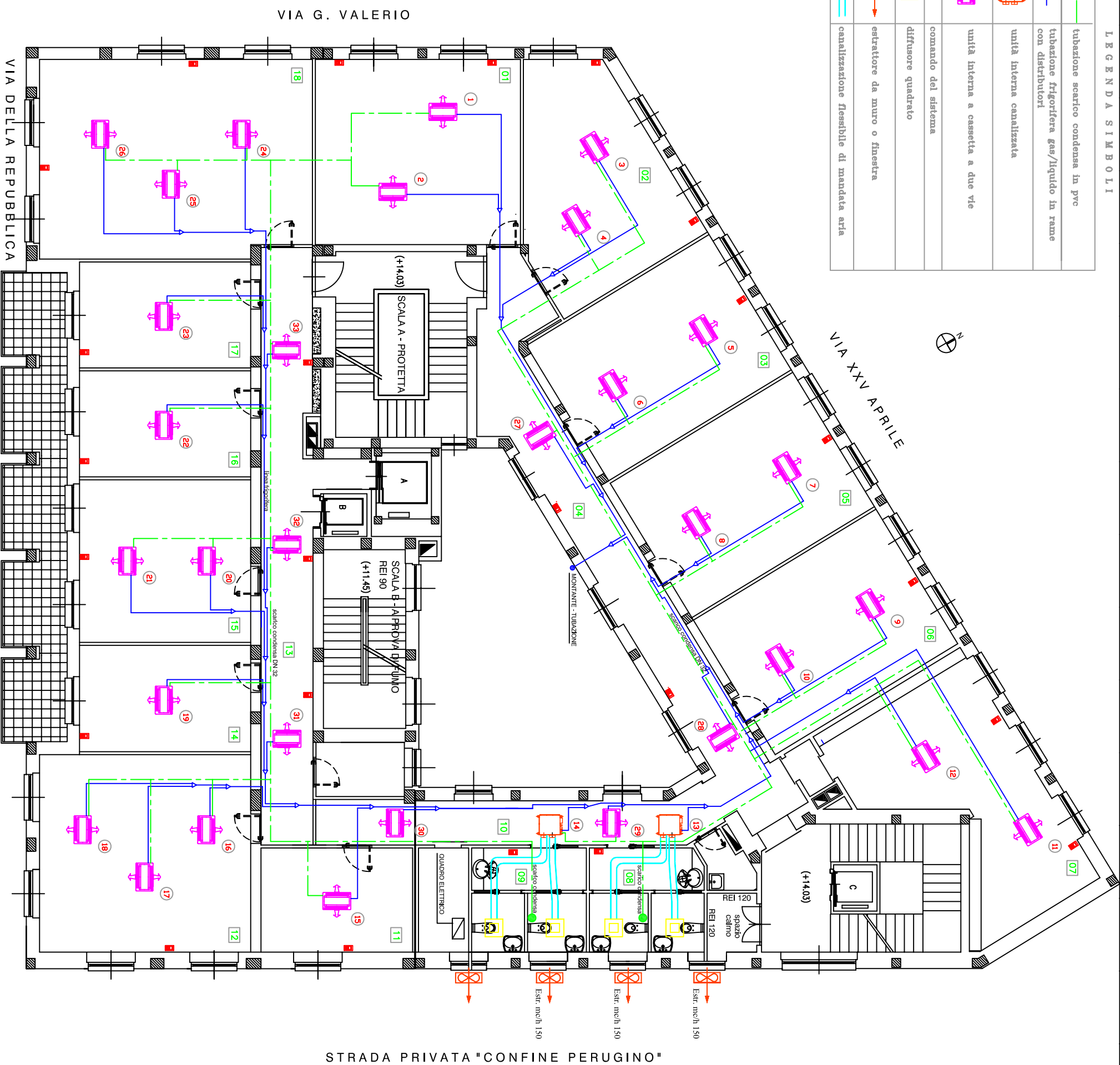
Per. Ind. Savino Restaino - Ufficio Tecnico INPS

1:100



NUM.	POT. FRIGORIFERA	POT. TERMICA	TIPO
1	2,8 kW	3,2 kW	CASSETTA A DUE VIE
2	2,8 kW	3,2 kW	CASSETTA A DUE VIE
3	2,8 kW	3,2 kW	CASSETTA A DUE VIE
4	2,8 kW	3,2 kW	CASSETTA A DUE VIE
5	2,8 kW	3,2 kW	CASSETTA A DUE VIE
6	2,8 kW	3,2 kW	CASSETTA A DUE VIE
7	2,8 kW	3,2 kW	CASSETTA A DUE VIE
8	2,8 kW	3,2 kW	CASSETTA A DUE VIE
9	2,8 kW	3,2 kW	CASSETTA A DUE VIE
10	2,8 kW	3,2 kW	CASSETTA A DUE VIE
11	2,8 kW	3,2 kW	CASSETTA A DUE VIE
12	2,8 kW	3,2 kW	CASSETTA A DUE VIE
13	2,2 kW	2,5 kW	CANALIZZATA
14	2,2 kW	2,5 kW	CANALIZZATA
15	2,8 kW	3,2 kW	CASSETTA A DUE VIE
16	2,8 kW	3,2 kW	CASSETTA A DUE VIE
17	2,8 kW	3,2 kW	CASSETTA A DUE VIE
18	2,8 kW	3,2 kW	CASSETTA A DUE VIE
19	2,8 kW	3,2 kW	CASSETTA A DUE VIE
20	2,8 kW	3,2 kW	CASSETTA A DUE VIE
21	2,8 kW	3,2 kW	CASSETTA A DUE VIE
22	2,8 kW	3,2 kW	CASSETTA A DUE VIE
23	2,8 kW	3,2 kW	CASSETTA A DUE VIE
24	2,8 kW	3,2 kW	CASSETTA A DUE VIE
25	2,8 kW	3,2 kW	CASSETTA A DUE VIE
26	2,8 kW	3,2 kW	CASSETTA A DUE VIE
27	2,8 kW	3,2 kW	CASSETTA A DUE VIE
28	2,8 kW	3,2 kW	CASSETTA A DUE VIE
29	2,8 kW	3,2 kW	CASSETTA A DUE VIE
30	2,8 kW	3,2 kW	CASSETTA A DUE VIE
31	2,8 kW	3,2 kW	CASSETTA A DUE VIE
32	2,8 kW	3,2 kW	CASSETTA A DUE VIE
33	2,8 kW	3,2 kW	CASSETTA A DUE VIE
4	2,8 kW	3,2 kW	CASSETTA A DUE VIE
5	2,8 kW	3,2 kW	CASSETTA A DUE VIE
6	2,8 kW	3,2 kW	CASSETTA A DUE VIE
7	2,8 kW	3,2 kW	CASSETTA A DUE VIE
8	2,8 kW	3,2 kW	CASSETTA A DUE VIE
9	2,8 kW	3,2 kW	CASSETTA A DUE VIE

LEGENDA SIMBOLI	
	tubazione scarico condensa in PVC
	tubazione frigorifera gas/liquido in rame con distributori
	unità interna canalizzata
	unità interna a cassetta a due vie
	comando del sistema
	diffusore quadrato
	estrattore da muro o finestra
	canalizzazione flessibile di mandata aria



STRADA PRIVATA "CONFINE PERUGINO"