

Direzione Regionale Puglia



SEDE PROVINCIALE FOGGIA
piano terzo

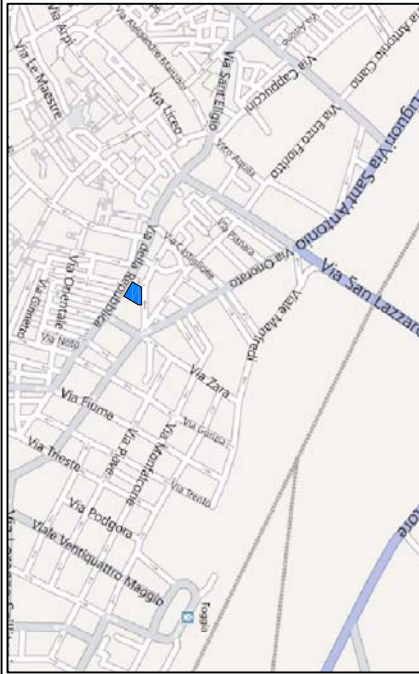
Risanamento conservativo con ripristino e rinnovo degli elementi costitutivi e impianti imp. illuminazione emergenza - sicurezza

E/2

1:100

progettista
p.Ind. Ruggiero De Sario - Ufficio Tecnico INPS

data
maggio 2012



LEGENDA SIMBOLI

CANALE METALLICO ZINCATO 200 x 75 mm

GRUPPO PRESI POSTO LAVORO

PUNTO CABLAGGIO DOPIO

QUADRI PER DISTRIBUZIONE ELETTRICA E RETE DI CABLAGGIO

PUNTO ALIMENTAZIONE CON INTERRUTTI, MANTENIMENTO

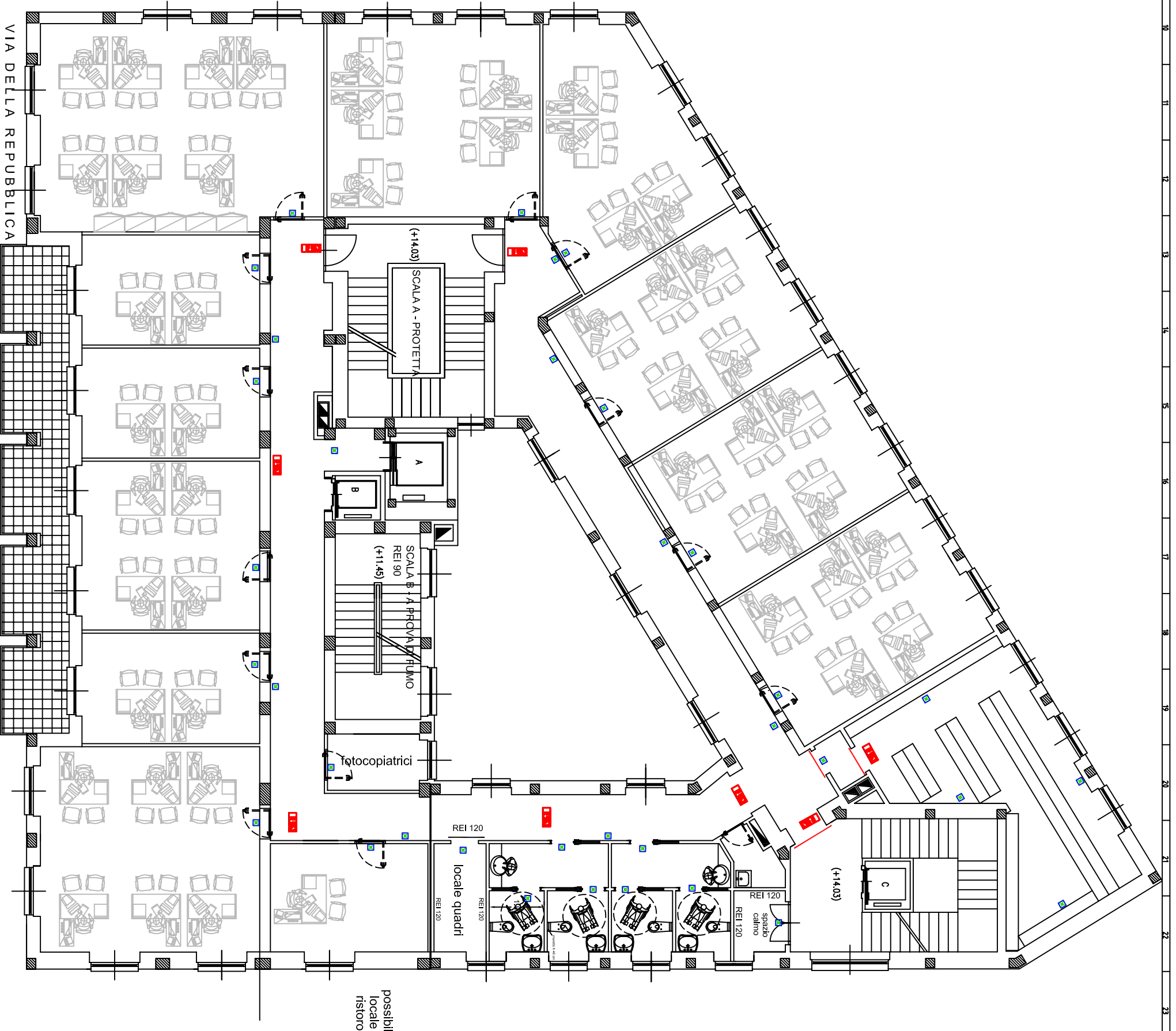
APPARECCHIO PER ILLUMINAZIONE DI SICUREZZA CON SENSORE DI RITARDAMENTO

APPARECCHIO PER ILLUMINAZIONE DI EMERGENZA

COMUTAZIONE e/o PULSANTE

MANOMETRO e/o PULSANTE

INTERRUTTORE DI COMANDO



STRADA PRIVATA "CONFINE PERUGINO"

possibile
locale
ristoro