

Direzione Regionale Puglia



SEDE PROVINCIALE FOGGIA
piano terzo

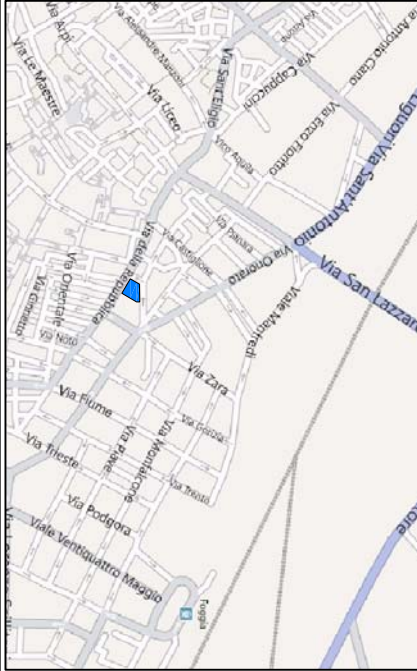
Risanamento conservativo con ripristino e rinnovo degli elementi costitutivi e impianti impianto elettrico - condutture

E/3

progettista
p. ind. Ruggiero De Sario - Ufficio Tecnico INPS

data
maggio 2012

scala
1:100



LEGENDA SIMBOLI

CAVILE METALLICO ZINCATO 200 x 75 mm

GRUPPO PRESI POSTO LAVORO

PUNTO CABLAGGIO DOPPIO

QUADRI PER DISTRIBUZIONE ELETTRICA E RETE DI CABLAGGIO

PUNTO ALIMENTAZIONE CON INTERRUTTI, MAGNETOTERMICO

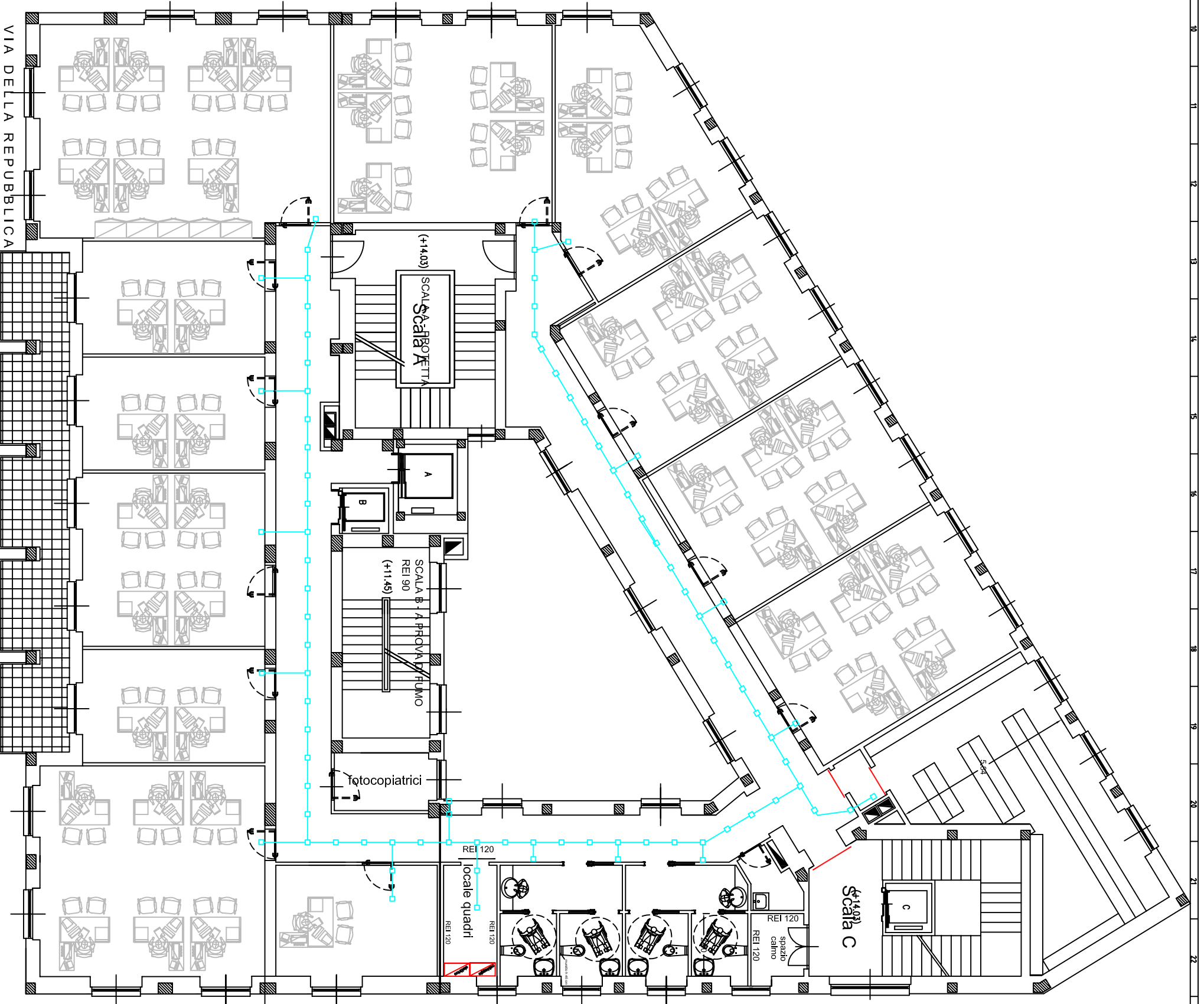
APPARECCHIO PER ILLUMINAZIONE DI SICUREZZA CON SENSORE DI RITARDAMENTO

APPARECCHIO PER ILLUMINAZIONE DI EMERGENZA

COMMUTAZIONE e/o PULSANTE

INTERRUTTORE e/o PULSANTE

INTERRUTTORE DI COMANDO



STRADA PRIVATA "CONFINE PERUGINO"

possibile
locale
ristoro