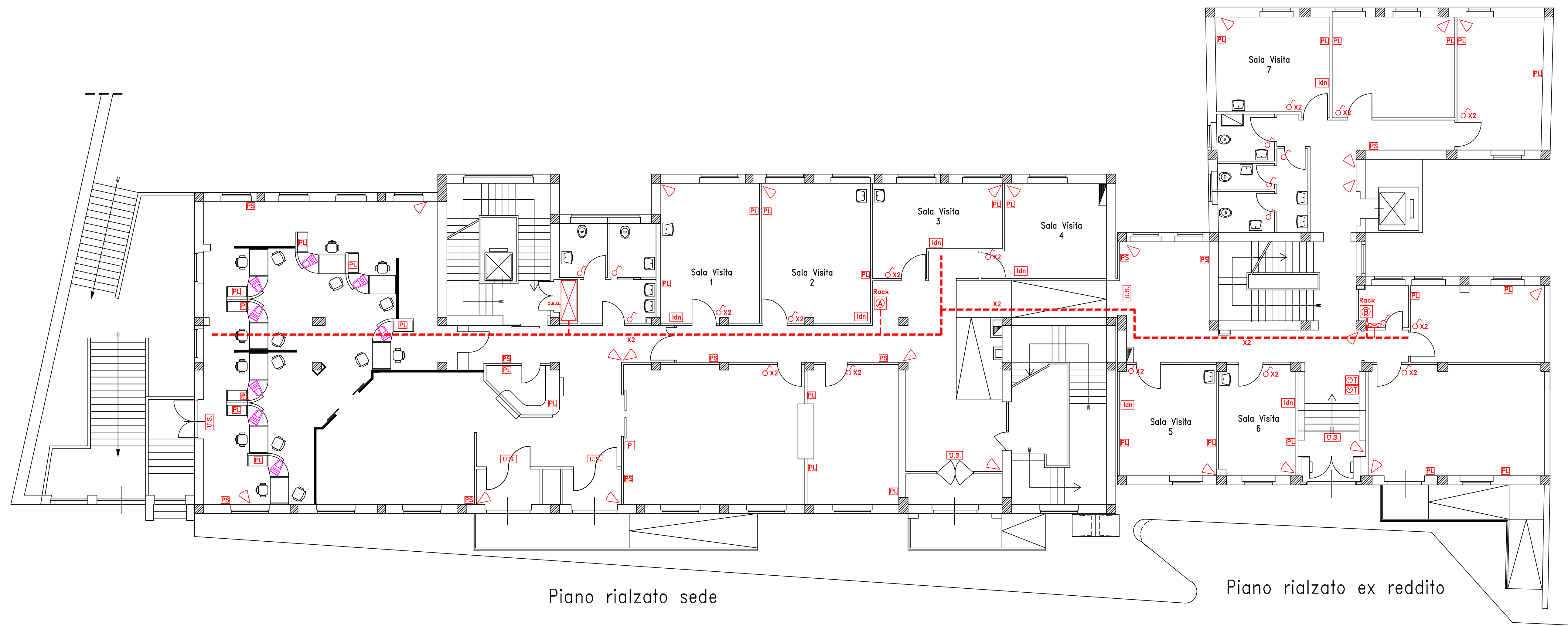
 ISTITUTO NAZIONALE PREVIDENZA SOCIALE	SEDE REGIONALE PER LA SICILIA UFFICIO TECNICO REGIONALE PALERMO	
	OGGETTO SEDE PROVINCIALE DI AGRIGENTO Via Picone, 16 Piano rialzato PROGETTO IMPIANTO ELETTRICO	TAVOLA 1
SETTORE DISEGNATORE : Geom. Sre Caravello COLLABORATORE : Geom. Sre Caravello PROGETTISTA : P. I. Antonio Distefano DIRETTORE LAVORI : P. I. Antonio Distefano	RAPP. 1:100	DATA marzo 2013 AGGIORNAMENTI
CODICE		

LEGENDA	
	- QUADRO ELETTRICO GENERALE
	- CANALE METALLICO ZINCATO COMPOSTO DI COPRIFORNO 160000 mm. TRASMISSIONE DATI, EDP + ENERGIA PER N°2 CANALI
	- COMBINAZIONE EL... - n.1 presa 2P+1N-10/16-220V -strati schermati -grado di protezione IP20 - n.1 interruttorc differenziale magnetotermico 10A bipolare con un polo protetto serie 400A compatibili - n.2 presa 3P 40 per cabloggio strutturato EDP categoria B
	- QUADRO ELETTRICO
	- INTERRUITTORE (CEI 3-23)
	- APPARECCHIO D'ILLUMINAZIONE FLUORESCENTE 4X14W
	- PLAFONIERA 1540W
	- PLAFONIERA 240W
	- PUNTO LUCE A SOFFITTO 1X26 W FLUORESCENTE
	- COMPLESSO AUTONOMO DI ILLUMINAZIONE DI SICUREZZA (serie di sicurezza)
	- COMPLESSO AUTONOMO DI ILLUMINAZIONE DI SICUREZZA (CEI 3-23)
	- PUNTO LUCE A PARETE
	- FARETTO A MURO BIREFLESSIONE 2X35W IP 65
	- RILEVATORE DI PRESENZA
	- PUNTO T.A. PER OROLOGIO PRESENZE
	- DEPOSITO MAGNETOTERMICO DIFFERENZIALE 10A 0.02 - 2x16A
	- COLLEGAMENTO MP. ELETTRICO FORNITA MOTOREZZA 0,225 mmq-40P/4



Piano rialzato sede

Piano rialzato ex reddito