

**ISTITUTO NAZIONALE  
PREVIDENZA SOCIALE**

**SEDE REGIONALE PER LA SICILIA  
UFFICIO TECNICO REGIONALE PALERMO**

OGGETTO  
**SEDE PROVINCIALE DI AGRIGENTO**  
Via Picone, 16  
Piano rialzato  
**PROGETTO IMPIANTO DI ILLUMINAZIONE**

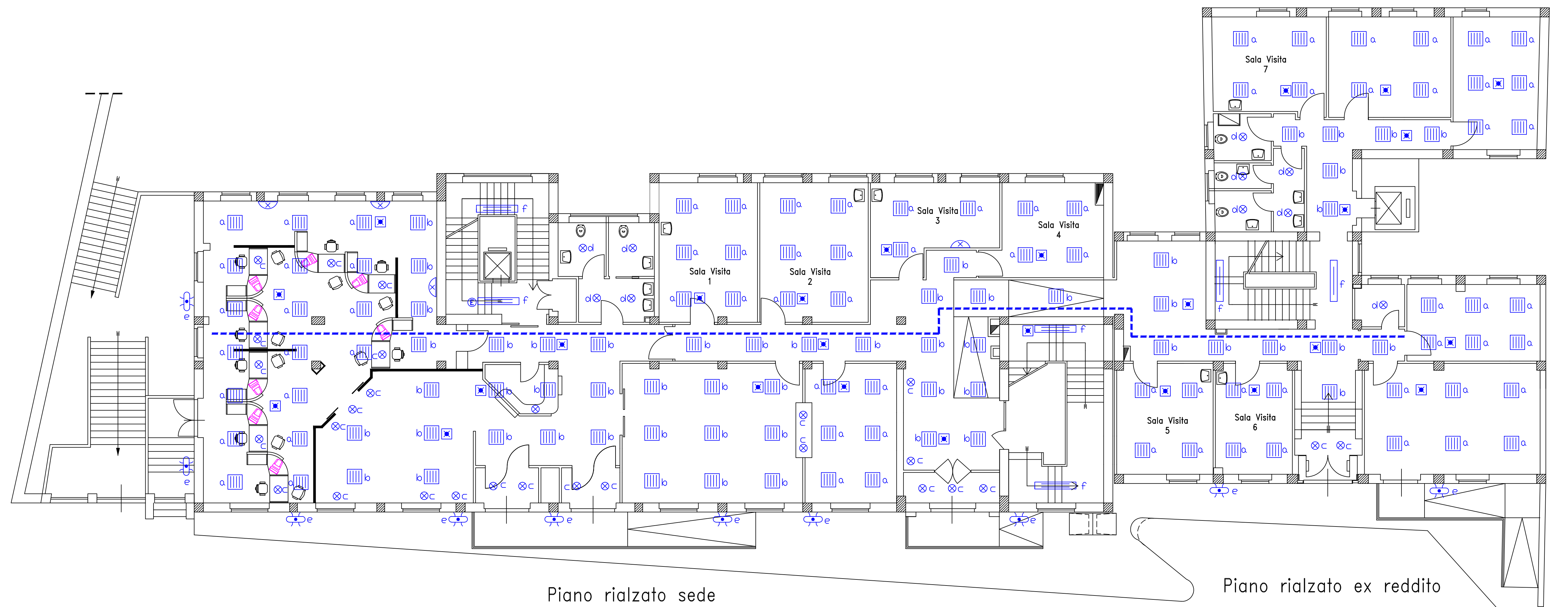
SETTORE RAPP. 1:100 DATA  
DISEGNATORE : Geom. Sre Caravello 23 aprile 2013  
COLLABORATORE : Geom. Sre Caravello AGGIORNAMENTI  
PROGETTISTA : P. I. Antonio Distefano  
DIRETTORE LAVORI : P. I. Antonio Distefano

TAVOLA

2

**LEGENDA**

	- QUADRO ELETTRICO GENERALE
	- CANALE METALLICO ZINCATO COMPOSTO DI COPRICHIO 180X80 mm. TRASMISSIONE DATI, EDP + ENERGIA PER N°2 CANALI
	- COMBINAZIONE DI ... - n.3 presa 2P+T-10/16A-220V -shvool schermati -grado di protezione 21 -serie bipolare - n.1 interruttore automatico magnetotermico 10A bipolare con un polo protetto serie civile componibile - n.2 presa RJ 45 per cabloggio strutturato EDP categoria 6
	- PRESA 2P+T-16A CON ALVEOLI SCHERMATI -GRADO DI PROTEZIONE 21 INTERLOCKATA CON INTERRUTTORE MAGNETOTERMICO 16A BIPOLARE CON UN POLO PROTETTO -SERIE CIVILE componibile
	- QUADRO ELETTRICO
	- INTERRUTTORE (CEI 3-23)
	- APPARECCHIO D'ILLUMINAZIONE FLUORESCENTE 4X14W TIPO "a" E TIPO "b"
	- PLAFONIERA 1X40W
	- PLAFONIERA 2X40W TIPO "f"
	- PUNTO LUCE A SOFFITTO 1X36 W FLUORESCENTE TIPO "a" E TIPO "b"
	- COMPLESSO AUTONOMO DI ILLUMINAZIONE DI SICUREZZA (serie di sicurezza)
	- COMPLESSO AUTONOMO DI ILLUMINAZIONE DI SICUREZZA (CEI 3-23)
	- PUNTO LUCE A PARETE
	- FARETTO A MURO BIODIREZIONE 2X36W IP 65 TIPO "a"
	- RILEVATORE DI PRESENZA
	- PUNTO T.D. PER ORLOGIO PRESENZA



Piano rialzato sede

Piano rialzato ex reddito