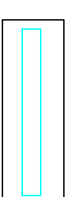


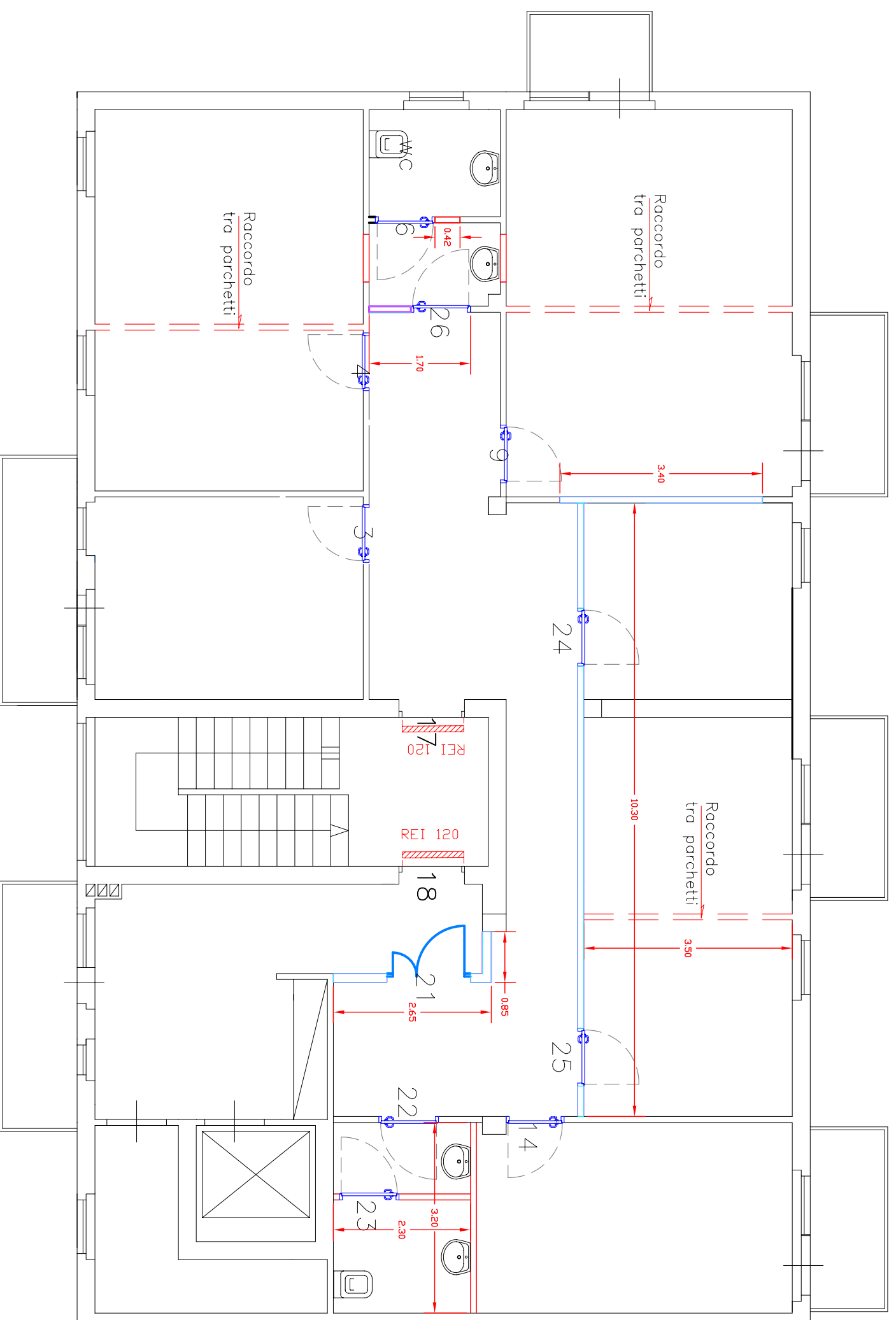
Direzione Provinciale di Gorizia
Pianta piano primo e secondo



Pareti in cartongesso REI 120



Pareti in muratura



Progettato da

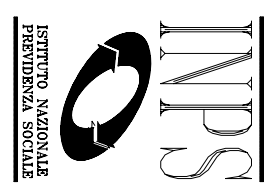
Arch. Bruno Colantonio

TAV. 04

Approvato da

Data
GIUGNO 2013

Scala



SEDE REGIONALE FRIULI-VENEZIA GIULIA
Via C. Battisti, 10/D - 34125 TRIESTE
COORDINAMENTO ATTIVITA' TECNICO EDILIZIA

GORIZIA-Largo 27 Marzo, 11 -

2° piano - PARETI DIVISORIE