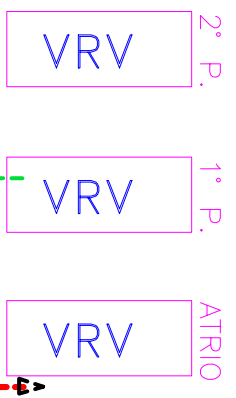
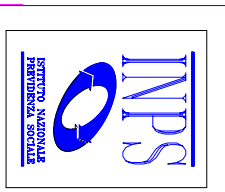
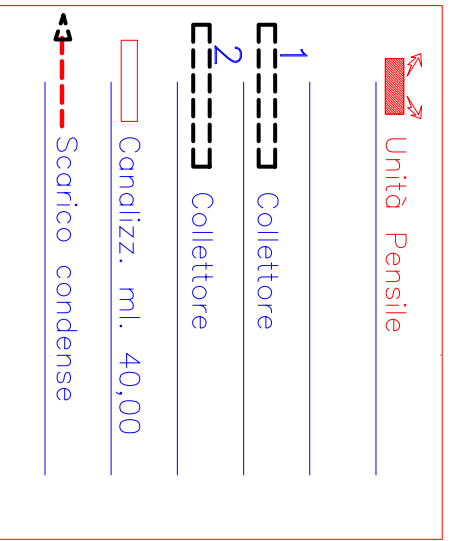
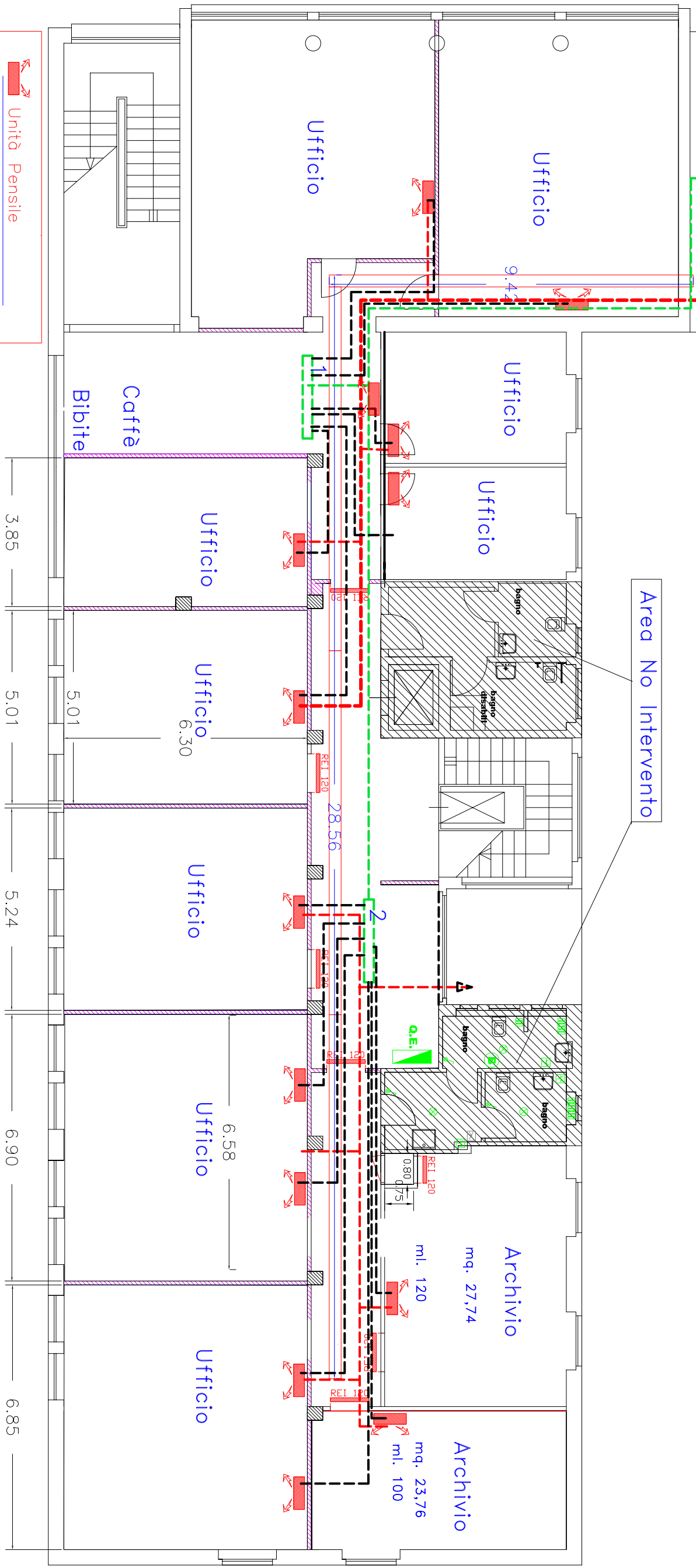


Sulla Copertura
1° PIANO



Sede Provinciale di Gorizia PIANTA PIANO TERZO

Area No Intervento



Progettato da	Arch. Bruno Colantonio	TAV. 12
Approvato da		Data GIUGNO 2013
SEDE REGIONALE FRIULI-VENEZIA GIULIA Via C. Battisti, 10/D - 34125 TRIESTE		Scala
AREA PROFESSIONALE TECNICO EDILIZIA		Direzione Provinciale INPS-GORIZIA
IMPIANTO DI CONDIZIONAMENTO		