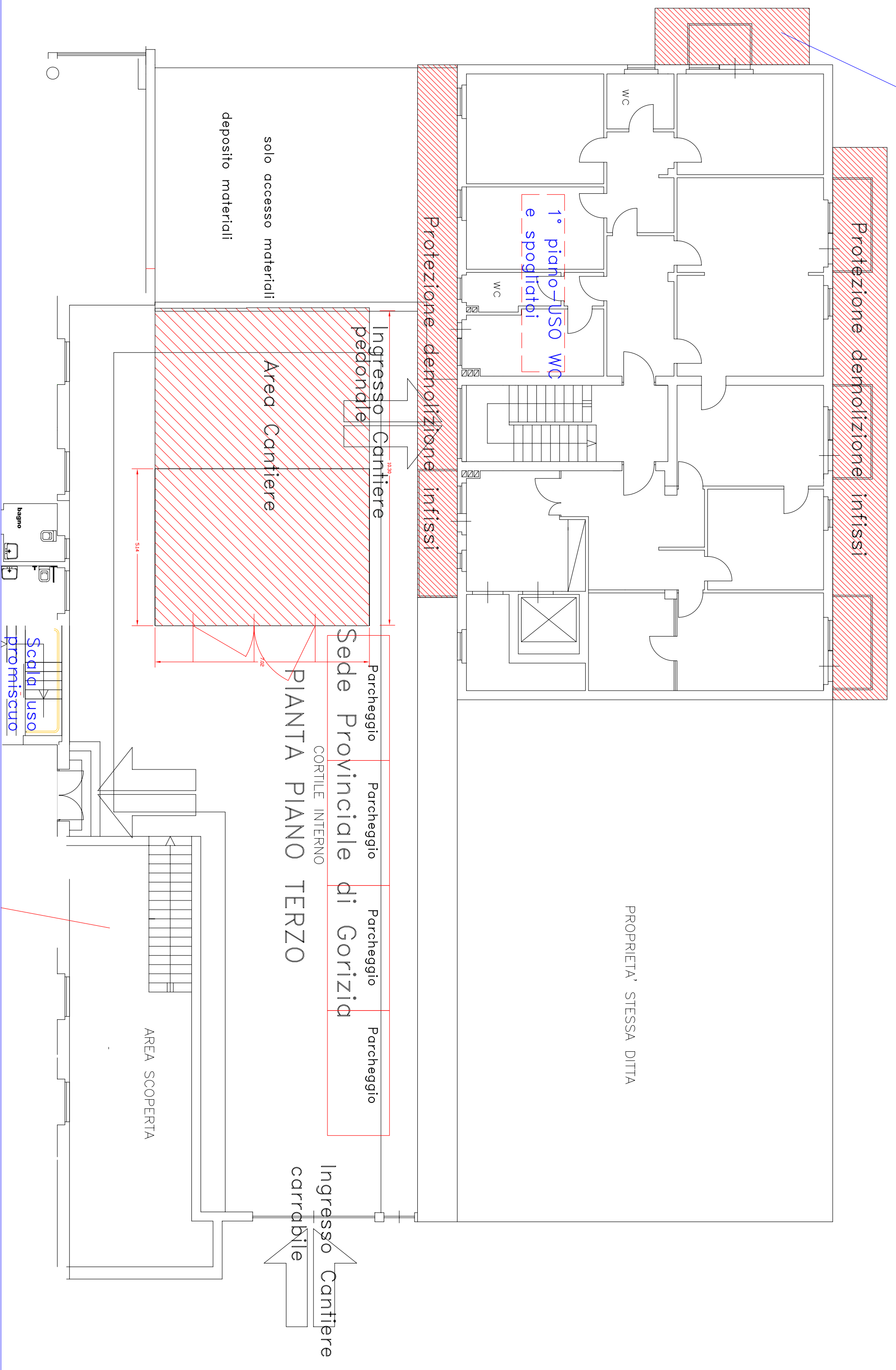


Protezione demolizione infissi



Progettato da	Arch. Bruno Colantonio	TAV. 14
Approvato da		Data GIUGNO 2013
SEDE REGIONALE FRIULI-VENEZIA GIULIA Via C. Battisti,10/D - 34125 TRIESTE		Scala
COORDINAMENTO ATTIVITA' TECNICO EDILIZIA		Direzione Provinciale INPS-GORIZIA
		3° PIANO-ASSETTO CANTIERE 1° LOTTO